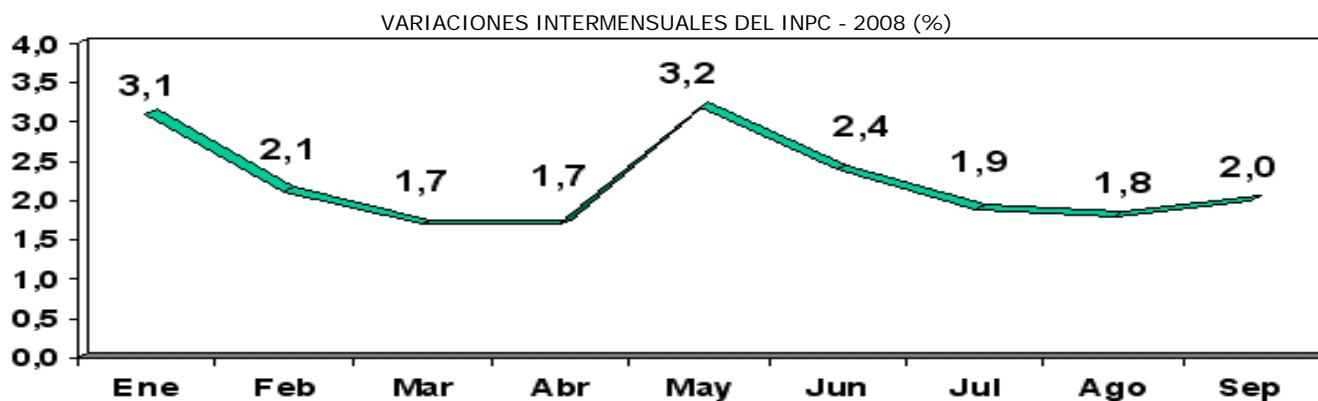
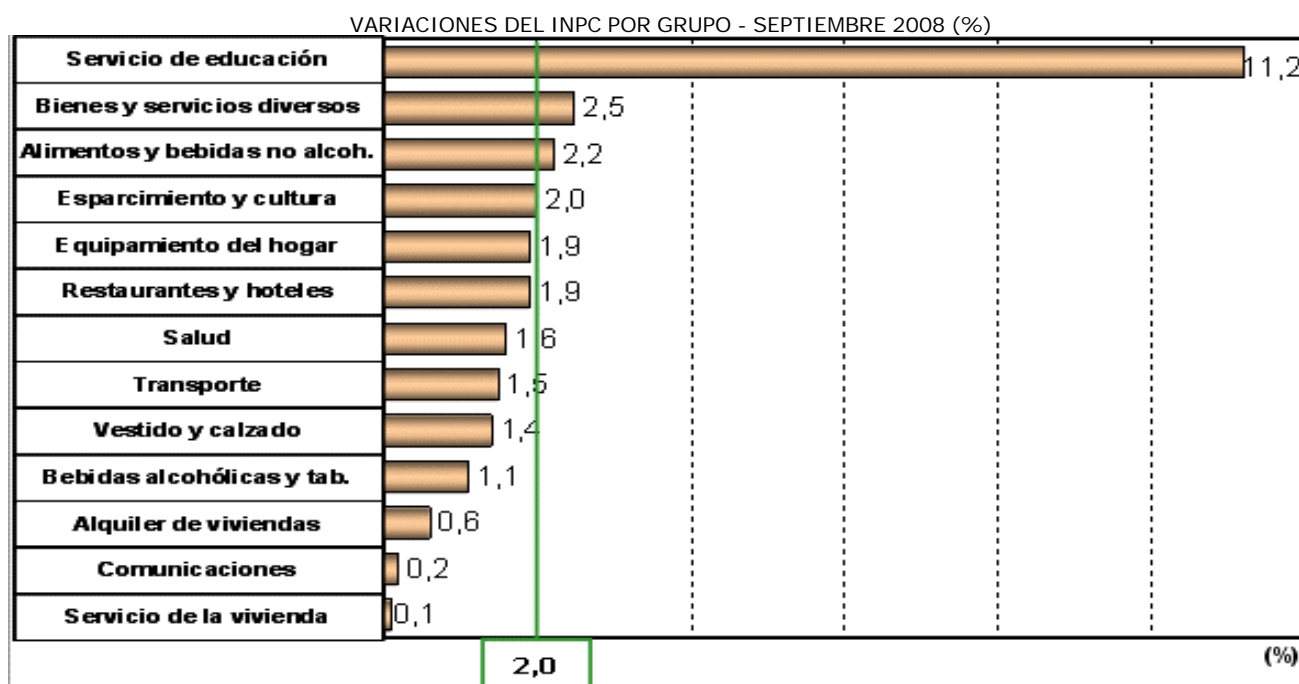


LA INFLACIÓN DEL TERCER TRIMESTRE ES LA MENOR EN LO QUE VA DE AÑO.

El Índice Nacional de Precios al Consumidor (INPC), elaborado por el Banco Central de Venezuela (BCV) y el Instituto Nacional de Estadística (INE), registró en el mes de septiembre una variación de 2,0%, ligeramente superior a la del mes previo (1,8%). Con este resultado la variación acumulada en el tercer trimestre del año es de 5,8%, significativamente inferior a la de los dos trimestres anteriores (7,1% en el primero y 7,5% en el segundo).



Al desagregar el INPC por agrupaciones se observa que 10 de las 13 categorías no superan el promedio general: Servicios de la vivienda, 0,1%; Comunicaciones, 0,2%; Alquiler de viviendas, 0,6%; Bebidas alcohólicas y tabaco, 1,1%; Vestido y calzado, 1,4%; Transporte, 1,5%; Salud, 1,6%; Restaurantes y hoteles, 1,9%; Equipamiento del hogar, 1,9% y Esparcimiento y cultura, 2,0%. Las 3 agrupaciones que se ubicaron por encima del resultado global fueron: Alimentos y bebidas no alcohólicas, 2,2%; Bienes y servicios diversos, 2,5% y Servicios de educación, 11,2%.



Al examinar los resultados para bienes y servicios se aprecia que ambas categorías registraron en septiembre una variación mayor a la del mes previo, al pasar de 1,9% a 2,1% los bienes y de 1,6% a 1,9% los servicios.

En lo que respecta a la desagregación geográfica del INPC, se observa que la menor variación es de 1,5% y corresponde al conjunto de localidades medianas, pequeñas y en áreas rurales (dominio

Resto Nacional), mientras que la mayor correspondió a Ciudad Guayana (2,9%). En relación con las variaciones acumuladas, Maracaibo sigue mostrando la menor tasa (19,5%) en tanto que las mayores corresponden a Caracas (23,2%) y Maturín (23,4%).

VARIACIONES INTERMENSUALES DEL INPC POR CIUDADES - 2008 (%)

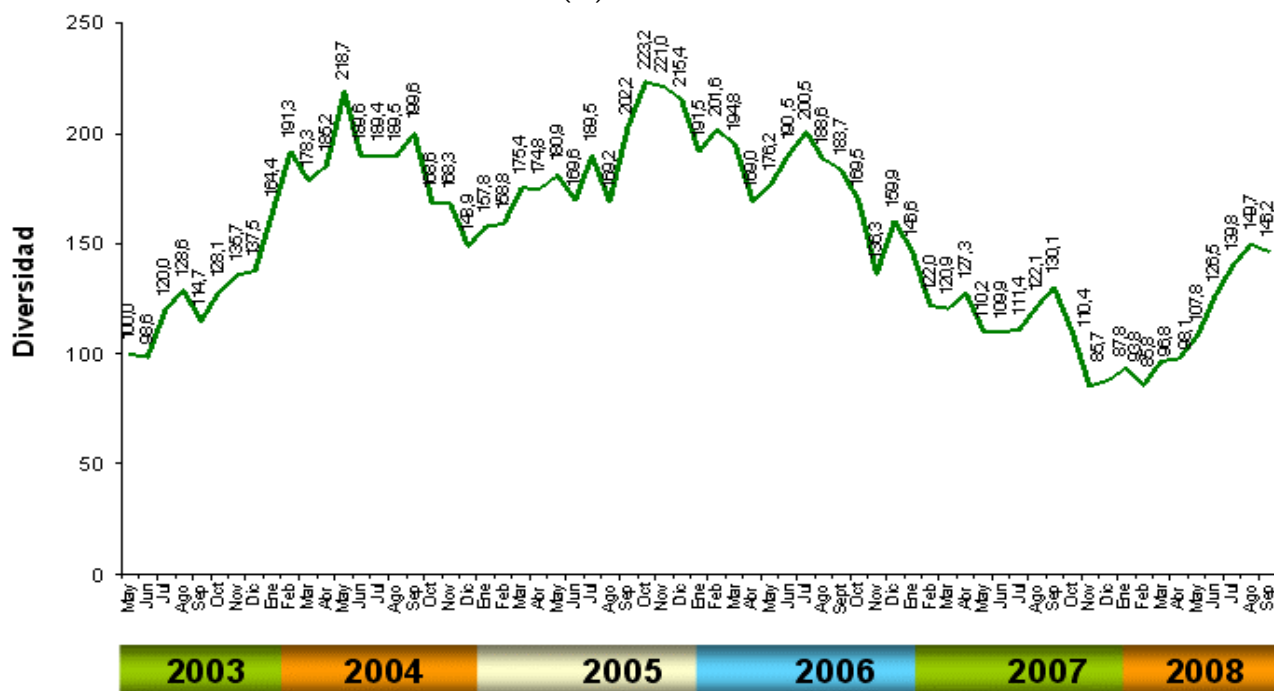
	Ene	Feb	Mar	Abr	May	Jun	Jul	Ago	Sep	Acum.
Nacional	3,1	2,1	1,7	1,7	3,2	2,4	1,9	1,8	2,0	21,8
Caracas	3,4	2,3	2,3	1,6	3,5	2,3	1,6	1,7	2,5	23,2
Maracay	2,3	2,6	1,9	1,6	3,0	2,7	1,9	2,3	2,0	22,3
Ciudad Guayana	3,4	1,8	1,2	1,4	2,5	2,4	1,9	1,4	2,9	20,6
Barcelona- Puerto La Cruz	2,7	1,8	1,1	1,8	3,3	2,5	1,9	2,0	2,4	21,3
Valencia	2,9	2,0	1,8	1,5	3,3	2,7	1,9	1,8	2,3	22,1
Barquisimeto	3,0	2,1	1,5	1,5	2,7	2,4	1,8	1,8	2,4	21,0
Maracaibo	1,8	2,0	1,5	2,0	3,3	1,8	2,0	1,4	2,1	19,5
Mérida	1,9	3,2	1,4	1,7	2,4	3,0	1,9	2,0	2,4	21,8
Maturín	3,6	2,5	1,3	1,7	2,8	2,8	2,2	2,2	2,2	23,4
San Cristóbal	2,9	2,8	1,0	1,7	3,3	2,2	1,8	1,8	2,0	21,4
Resto Nacional 1_/	3,2	2,0	1,7	1,6	3,3	2,4	2,0	2,0	1,5	21,5

1_/ Representado por 72 localidades medianas, pequeñas y rurales

La variación intermensual del núcleo inflacionario fue de 1,8%, similar al 1,7% observado en agosto. En este resultado influyeron las aceleraciones ocurridas en los Alimentos elaborados (de 1,8% a 2,4%) y en Bienes industrializados (de 1,4% a 1,8%).

La variación acumulada del INPC al cierre del tercer trimestre del año 2008 se ubicó en 21,8%. El indicador de diversidad de productos en el mercado abrió con un 93,8 en enero y luego ha venido mejorando en el transcurso del presente año, hasta alcanzar 146,2 durante el mes de septiembre.

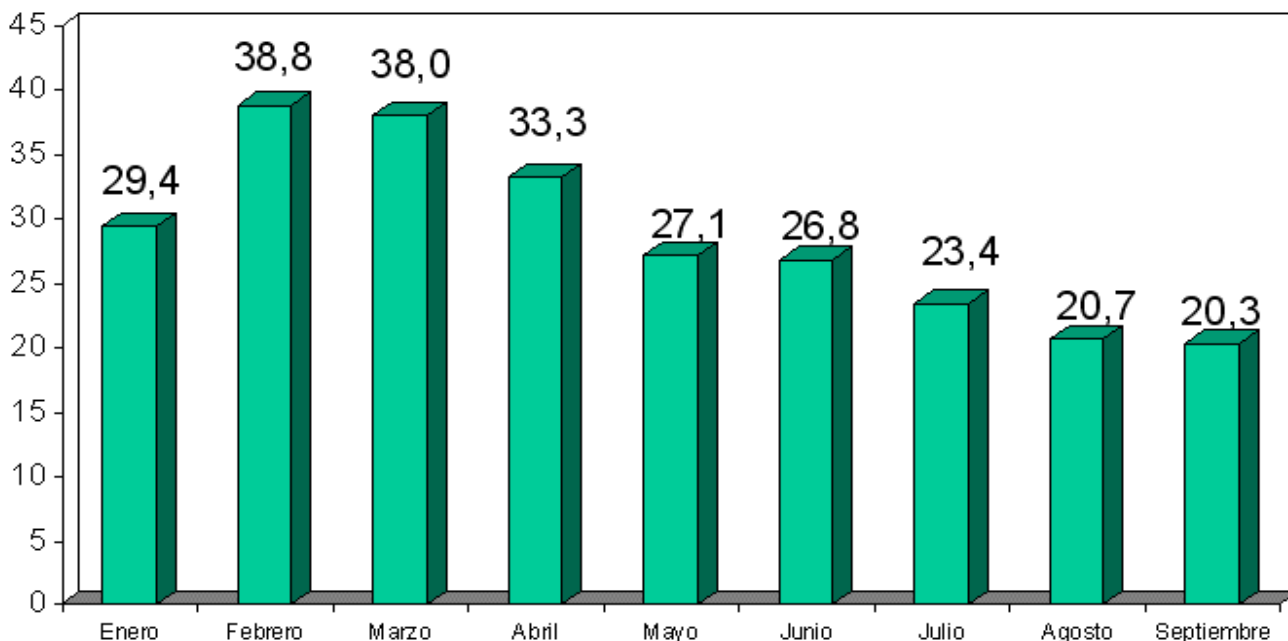
INDICE DE DIVERSIDAD (ID) AREA METROPOLITANA DE CARACAS



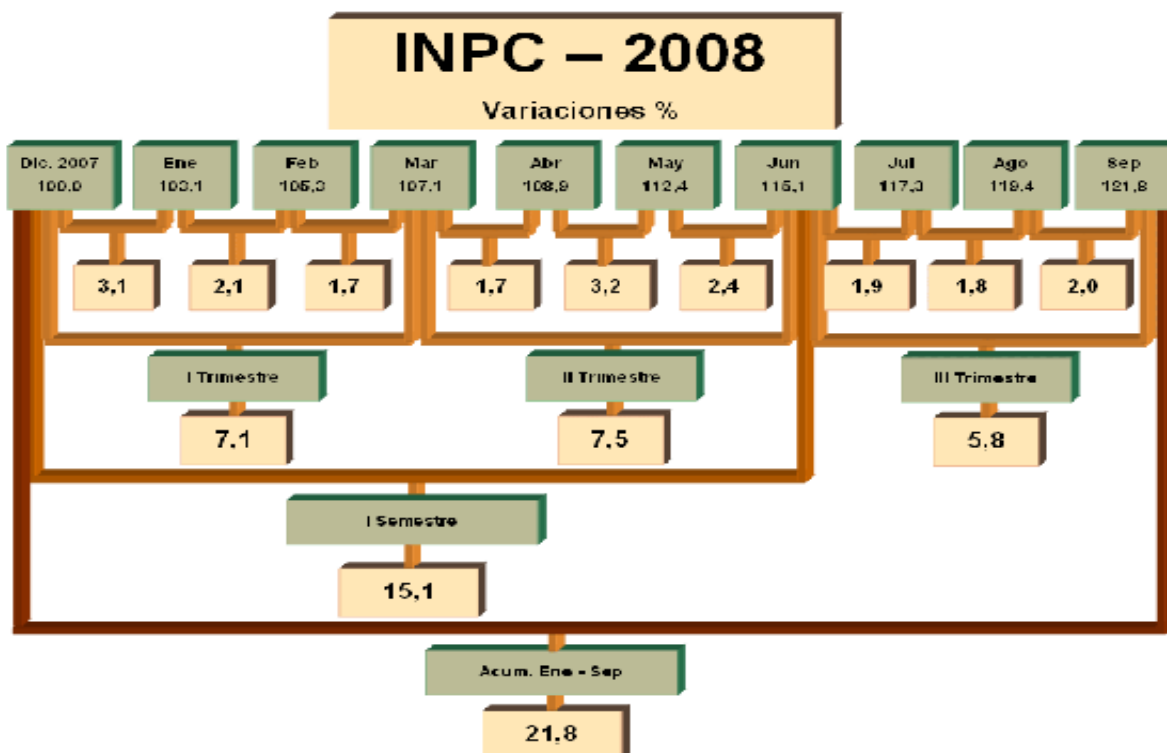
Cortesía de inosanchez@inosanchez.com

En materia de disponibilidad de mercancías en los lugares habituales de compra, se observa que el indicador de ausencias disminuye por séptimo mes consecutivo, pasando de 38,8% en febrero a 20,3% en septiembre.

INDICADOR DE AUSENCIA INPC / ENERO - SEPTIEMBRE 2008 (%)



VARIACIONES Y ACUMULACIONES DEL INPC / ENERO - SEPTIEMBRE 2008 (%)



<http://www.bcv.org.ve/c4/notasprensa.asp?Codigo=7237&Operacion=2&Sec=False>
07-10-2008

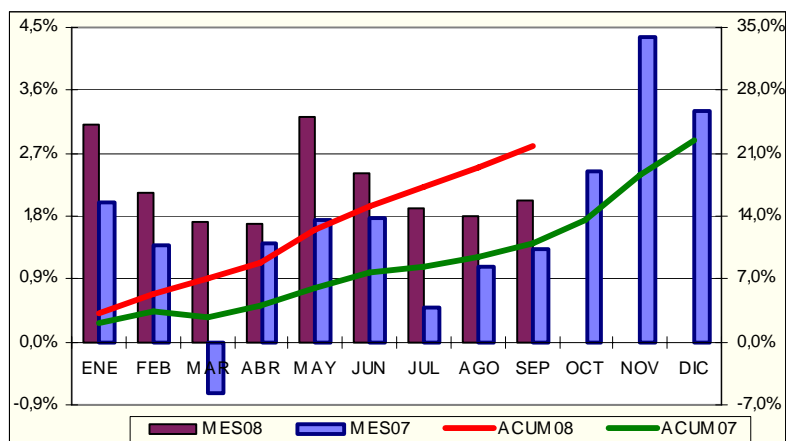
Cortesía de inosanchez@inosanchez.com

COMENTARIO DEL RECOPIADOR

El Banco Central de Venezuela

(BCV) informó que en SEPTIEMBRE el Índice Nacional de Precios al Consumidor (INPC) reflejó una variación de 2,0%, superior al 1,8% reportada en el mes anterior, y también superior al 1,3% del IPC en mismo mes de 2007. Con este resultado el INPC acumula una variación de 21,8% en los nueve primeros meses del 2008. El ente emisor considera que "con este resultado la variación acumulada en el tercer trimestre del año es de 5,8%, significativamente inferior a la de los dos trimestres anteriores (7,1% en el primero y 7,5% en el segundo)".

Tanto los bienes como los servicios registraron en SEPTIEMBRE una variación mayor a la de AGOSTO, al pasar de 1,9% a 2,1% los bienes y de 1,6% a 1,9% los servicios. Al el crecimiento acumulado se observa que 7 de las 13 categorías crecieron por encima del promedio (21,8%): Restaurantes y hoteles (31,0%); Alimentos y bebidas no alcohólicas (27,3%); Bienes y servicios diversos (24,8%); Transporte (24,4%); Servicios de educación (23,5%); Salud (22,4%) y Equipamiento del hogar (22,3%); en tanto que las restantes 6 categorías crecieron por debajo del promedio: Esparcimiento y cultura (19,9%); Bebidas alcohólicas y tabaco (18,9%); Vestido y calzado (13,1%); Alquiler de vivienda (8,4%); Servicios de la vivienda excepto teléfono (5,9%) y Comunicaciones (3,2%). Por ciudades, están por encima del promedio Maturín (23,4%); Caracas (23,2%); Maracay (22,3%) Valencia (22,1%); y están por debajo del promedio Resto Nacional (21,5%); San Cristóbal (21,4%); Barcelona-Puerto La Cruz (21,3%); Barquisimeto (21,0%); Ciudad Guayana (20,6%) y Maracaibo (19,5%); en tanto que Mérida está exactamente en el promedio (21,8%). Como el INPC no tiene historia, lo comparamos contra el IPC del Área Metropolitana de Caracas (IPC-AMC) y observamos que el acumulado a SEPTIEMBRE de 2008 (21,8%), es exactamente el doble del 10,9% acumulado a SEPTIEMBRE de 2007; en tanto que la inflación de los últimos 12 meses (SEPTIEMBRE 2007 - SEPTIEMBRE 2008) se ubica en 34,5%; superior al 15,3% en igual período del año anterior. También el gráfico compara con el IPC-AMC. La variación intermensual del núcleo inflacionario se ubicó en 1,8%, ligeramente superior al 1,7% observado en AGOSTO, y menor al 2,0% a correspondiente al INPC. Si observamos el gráfico, podemos ver que, sin excepción, todos los meses el INPC (2008) ha sido superior al IPC-AMC (2007), por lo que si proyectamos que los tres meses que faltan tienen un comportamiento idéntico al año pasado (Octubre 2,4%; Noviembre 4,4% y Diciembre 3,3%) estaríamos cerrando el año con una inflación de 34,5%.



Inocencio T. Sánchez B.

07/10/2008