

RESUMEN EJECUTIVO

El informe de SOFTLINE CONSULTORES, correspondiente a ABRIL/2009, basado en las 51 instituciones que componen el sistema financiero venezolano (23 bancos universales, 18 bancos comerciales, 4 bancos de inversión, 2 entidades de ahorro y préstamo, un banco hipotecario, 2 fondos de activos líquidos y una Arrendadora Financiera), muestra las siguientes cifras relevantes del sistema:

1. Las Captaciones del Público del Sistema Financiero totalizaron Bs. 227.334MM, lo que representa un decrecimiento de Bs. 2.009MM ó 0,88% en ABRIL. En los últimos doce meses los depósitos se han incrementado Bs. 48.016MM ó 26,78%.
2. La Cartera de Créditos se ubicó en Bs. 129.679MM, lo que representa un decrecimiento en el mes de Bs. 923MM ó 0,71%. En los últimos doce meses la cartera creció Bs. 20.463MM ó 18,74%. Por su parte, la Cartera Agrícola tuvo un crecimiento en ABRIL de Bs. 1.384MM ó 7,47%; y los Microcréditos aumentaron en el mes en Bs. 30MM ó 0,70%.
3. El Índice de Intermediación Crediticia (relación entre las captaciones del público y la cartera de crédito) se ubicó al cierre de ABRIL de 2009 en 57,04% (56,94% en MARZO y 60,91% en ABRIL 2008).
4. El Patrimonio del Sistema (incluyendo Gestión Operativa) totalizó Bs. 25.022MM, un crecimiento en el mes de Bs. 330MM ó 1,34%.
5. El Total del Activo alcanzó la cifra de Bs. 294.634MM, un decrecimiento en el mes de Bs. 3.067MM ó 1,03%. Durante los últimos doce meses, el Activo Total del sistema financiero venezolano se incrementó en Bs. 65.669MM ó 28,68%.
6. El Total Pasivo, al cierre de ABRIL se ubicó en Bs. 267.613MM, lo que representa un decrecimiento de Bs. 3.913MM ó 1,44% respecto al mes anterior.
7. El Resultado Neto (Utilidad) de ENERO-ABRIL 2009 fue de Bs. 1.999MM para el total del Sistema Financiero Venezolano. Al compararlo con ENERO-ABRIL 2008 se registra un crecimiento de Bs. 88MM ó 4,63%.

Los líderes, siguen siendo los mismos cinco (5) del mes pasado, con solo un ligero cambio en el orden en RESULTADO.

CAPTACIONES DEL PUBLICO: Banesco, Mercantil, BBVA Provincial, Venezuela y BOD (BanfoAndes).

CARTERA DE CREDITOS: Banesco, BBVA Provincial, Venezuela, Mercantil y BOD (Exterior).

PATRIMONIO: Banesco, BBVA Provincial, Mercantil, Venezuela y BOD (Federal).

ACTIVO: Banesco, Mercantil, BBVA Provincial, Venezuela y BOD (BanfoAndes).

RESULTADO: BBVA Provincial, BOD, Mercantil y Banesco (Exterior).

Entre paréntesis el ocupante del sexto lugar, compartido entre BanfoAndes, Exterior y Federal.

INOCENCIO T. SANCHEZ B.

(Fuente: SOFTLINE CONSULTORES)

19/05/2009

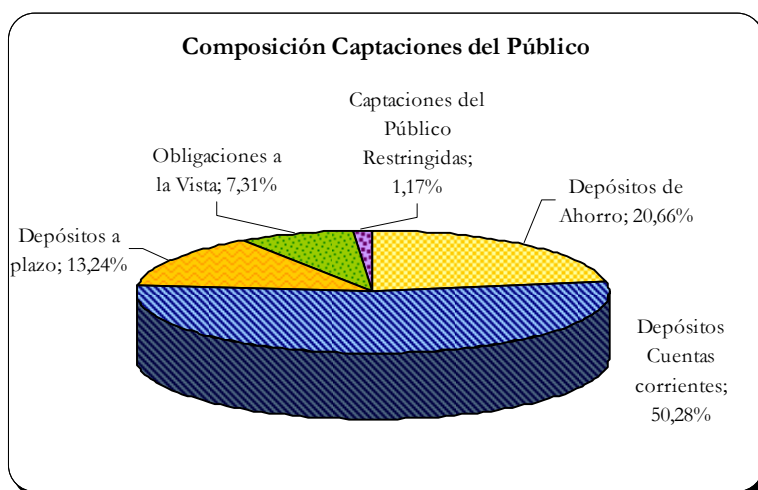
**INFORME DE RESULTADOS DEL
SISTEMA FINANCIERO VENEZOLANO
ABRIL 2009**

Informe del Sistema Financiero Venezolano al cierre de ABRIL de 2009, realizado con los Estados Financieros sin incluir los saldos consolidados con sus oficinas y sucursales en el exterior.

Este informe se basa en las 51 instituciones que componen el sistema financiero venezolano: 23 bancos universales, 18 bancos comerciales, 4 bancos de inversión, 2 entidades de ahorro y préstamo, 1 banco hipotecario, 2 fondos de activos líquidos y 1 Arrendadora Financiera.*

Las **Captaciones del Público** del Sistema Financiero totalizaron Bs. 227.334 millones, lo que representa un decrecimiento de Bs. 2.009 millones (-0,88%) en el mes de ABRIL. En los últimos doce meses los depósitos se han incrementado Bs. 48.016 millones (26,78%).

Observando la evolución de las partidas más representativas, durante el mes de ABRIL los **Depósitos de Ahorro** crecieron Bs. 120 millones (0,26%), los **Depósitos en Cuenta Corriente** decrecieron Bs. 1.193 millones (-1,04%), mientras que los **Depósitos a Plazo** crecieron en Bs. 2.337 (8,42%). Para este mes la tendencia del sistema bancario nacional se revierte, con un incremento de mayor proporción de los depósitos a plazo, acompañado de la disminución que experimentaron los depósitos en cuentas corrientes, lo que indica que la banca se está orientando a captar fondos combinando instrumentos pasivos que implican diferentes costos.



* Para el siguiente informe se utilizaron las cifras de Stanford Bank correspondientes al mes de Enero 2009.

Los líderes en *Captaciones del Público* al cierre del mes de ABRIL de 2009 son: (MM de Bs.)

	Abr-09	Mar-09	Abr-08	Abr-2009/Mar-2009		Abr-2009/Abr-2008	
	Saldo	Saldo	Saldo	Var. Abs.	Var. %	Var. Abs.	Var. %
BANESCO (BU)	31.063,80	32.775,19	22.709,60	-1.711,39	-5,22	8.354,20	36,79
MERCANTIL (BU)	26.671,25	26.991,28	20.139,65	-320,04	-1,19	6.531,59	32,43
BBVA PROVINCIAL (BU)	23.939,68	24.112,03	17.158,37	-172,35	-0,71	6.781,31	39,52
VENEZUELABSCH (BU)	23.100,08	22.662,55	18.695,67	437,53	1,93	4.404,42	23,56
OCC. DE DCTO. (BU)	14.163,94	14.864,28	8.276,03	-700,35	-4,71	5.887,91	71,14
BANFOANDES (BU)	11.909,10	12.270,45	12.436,82	-361,34	-2,94	-527,71	-4,24
IND. DE VNZLA. (BC)	8.246,45	8.829,69	7.105,90	-583,24	-6,61	1.140,56	16,05
FEDERAL (BC)	7.152,62	5.912,99	4.316,32	1.239,64	20,96	2.836,31	65,71
BANCARIBE (BU)	7.119,10	7.035,18	6.027,53	83,92	1,19	1.091,57	18,11
EXTERIOR (BU)	7.111,17	7.554,96	5.396,75	-443,79	-5,87	1.714,42	31,77

Fuente: SAIF

La participación en el mercado a ABRIL de 2009 en *Captaciones del Público* de los 10 institutos que liderizan este rubro es la siguiente:

Participación de Mercado *Captaciones del Público*: (Porcentajes %)

	Abr-09	Mar-09	Abr-08	Abr-2009/Mar-2009		Abr-2009/Abr-2008	
	P.M.	P.M.	P.M.	Var. Abs.	Var. Abs.	Var. Abs.	Var. Abs.
BANESCO (BU)	13,69	14,29	12,62	-0,60	1,07		
MERCANTIL (BU)	11,76	11,77	11,19	-0,01	0,56		
BBVA PROVINCIAL (BU)	10,55	10,51	9,54	0,04	1,02		
VENEZUELABSCH (BU)	10,18	9,88	10,39	0,30	-0,21		
OCC. DE DCTO. (BU)	6,24	6,48	4,60	-0,24	1,64		
BANFOANDES (BU)	5,25	5,35	6,91	-0,10	-1,66		
IND. DE VNZLA. (BC)	3,64	3,85	3,95	-0,22	-0,31		
FEDERAL (BC)	3,15	2,58	2,40	0,57	0,75		
BANCARIBE (BU)	3,14	3,07	3,35	0,07	-0,21		
EXTERIOR (BU)	3,13	3,29	3,00	-0,16	0,14		

Fuente: SAIF

Cabe destacar que este grupo concentra el 70,73% de las Captaciones Totales del Sistema Financiero.

Los líderes en *Depósitos a Plazo Fijo* son: (MM de Bs.)

	Abr-09	Mar-09	Abr-08	Abr-2009/Mar-2009		Abr-2009/Abr-2008	
	Saldo	Saldo	Saldo	Var. Abs.	Var. %	Var. Abs.	Var. %
FEDERAL (BC)	3.300,83	1.745,60	972,88	1.555,23	89,09	2.327,95	239,29
BANCORO (BU)	2.863,12	2.230,78	1.647,89	632,34	28,35	1.215,23	73,74
NACIONAL CRED. (BU)	2.388,82	2.658,55	2.297,41	-269,73	-10,15	91,41	3,98
BANESCO (BU)	2.283,89	2.710,91	2.025,28	-427,02	-15,75	258,60	12,77
CORP BANCA (BU)	1.984,19	2.130,93	841,79	-146,75	-6,89	1.142,40	135,71
BANFOANDES (BU)	1.851,11	2.313,82	1.949,23	-462,71	-20	-98,11	-5,03
VENEZUELABSCH (BU)	1.466,60	1.337,39	551,83	129,21	9,66	914,77	165,77
CANARIAS DE VNZ (BU)	1.450,35	1.231,97	2.156,76	218,38	17,73	-706,41	-32,75
TESORO (BU)	1.151,89	989,33	627,12	162,56	16,43	524,77	83,68
IND. DE VNZLA. (BC)	1.143,75	1.077,23	554,29	66,51	6,17	589,45	106,34

Fuente: SAIF

Los líderes en *Cuentas Corrientes* son: (MM de Bs.)

	Abr-09	Mar-09	Abr-08	Abr-2009/Mar-2009		Abr-2009/Abr-2008	
	Saldo	Saldo	Saldo	Var. Abs.	Var. %	Var. Abs.	Var. %
BANESCO (BU)	16.224,84	17.279,61	10.811,33	-1.054,77	-6,1	5.413,51	50,07
MERCANTIL (BU)	13.780,79	13.831,05	11.669,93	-50,26	-0,36	2.110,86	18,09
VENEZUELABSCH (BU)	13.673,56	13.408,65	11.068,90	264,91	1,98	2.604,67	23,53
BBVA PROVINCIAL (BU)	12.210,14	11.992,77	9.373,03	217,37	1,81	2.837,11	30,27
BANFOANDES (BU)	7.068,50	6.893,22	6.447,26	175,28	2,54	621,24	9,64
OCC. DE DCTO. (BU)	6.568,43	6.760,27	5.114,30	-191,84	-2,84	1.454,12	28,43
IND. DE VNZLA. (BC)	4.972,15	5.604,01	5.027,66	-631,86	-11,28	-55,51	-1,1
EXTERIOR (BU)	4.387,84	4.364,66	2.305,26	23,17	0,53	2.082,57	90,34
BANCARIBE (BU)	2.962,34	2.621,65	1.991,53	340,69	13	970,81	48,75
VNZ. DE CREDITO (BU)	2.624,76	2.583,77	1.615,65	40,99	1,59	1.009,11	62,46

Fuente: SAIF

Los líderes en *Depósitos de Ahorro* son: (MM de Bs.)

	Abr-09	Mar-09	Abr-08	Abr-2009/Mar-2009		Abr-2009/Abr-2008	
	Saldo	Saldo	Saldo	Var. Abs.	Var. %	Var. Abs.	Var. %
MERCANTIL (BU)	8.619,60	8.526,41	6.011,86	93,18	1,09	2.607,74	43,38
BBVA PROVINCIAL (BU)	6.455,67	6.453,18	4.813,92	2,48	0,04	1.641,74	34,1
BANESCO (BU)	5.727,93	5.601,01	4.444,76	126,92	2,27	1.283,17	28,87
VENEZUELABSCH (BU)	5.187,98	5.135,63	4.023,34	52,34	1,02	1.164,63	28,95
BANFOANDES (BU)	2.055,29	2.065,70	2.167,16	-10,41	-0,5	-111,87	-5,16
OCC. DE DCTO. (BU)	1.805,30	1.818,66	1.456,04	-13,36	-0,73	349,26	23,99
FEDERAL (BC)	1.613,18	1.678,48	1.247,36	-65,31	-3,89	365,81	29,33
BFCFONDO COMUN (BU)	1.554,62	1.537,87	1.155,35	16,75	1,09	399,27	34,56
BANCARIBE (BU)	1.408,15	1.655,20	1.128,55	-247,05	-14,93	279,61	24,78
IND. DE VNZLA. (BC)	1.290,79	1.363,29	934,98	-72,5	-5,32	355,80	38,05

Fuente: SAIF

La **Cartera de Créditos** se ubicó en Bs. 129.679 millones, lo que representa un decrecimiento en el mes de Bs. 923 millones (-0,71%). En los últimos doce meses la cartera creció Bs. 20.463 millones (18,74%). Observando el comportamiento de la Cartera durante los primeros cuatro meses del año, esta registró una ligera contracción del 1,41%. Por su parte, la **Cartera Agrícola** tuvo un crecimiento en el mes de ABRIL de Bs. 1.384 millones (7,47%), y los **Microcréditos** aumentaron en el mes en Bs. 30 millones (0,70%).

Los líderes en **Cartera de Créditos** son: (MM de Bs.)

	Abr-09	Mar-09	Abr-08	Abr-2009/Mar-2009		Abr-2009/Abr-2008	
	Saldo	Saldo	Saldo	Var. Abs.	Var. %	Var. Abs.	Var. %
BANESCO (BU)	19.243,65	20.413,05	16.543,37	-1.169,40	-5,73	2.700,28	16,32
BBVA PROVINCIAL (BU)	14.856,43	14.696,87	13.210,57	159,55	1,09	1.645,86	12,46
VENEZUELABSCH (BU)	14.313,45	14.259,21	12.984,23	54,24	0,38	1.329,22	10,24
MERCANTIL (BU)	13.787,76	13.759,58	13.310,20	28,18	0,2	477,56	3,59
OCC. DE DCTO. (BU)	8.397,70	7.985,45	5.038,44	412,25	5,16	3.359,25	66,67
EXTERIOR (BU)	5.309,84	5.494,52	4.213,19	-184,68	-3,36	1.096,65	26,03
CORP BANCA (BU)	4.928,03	5.049,10	3.244,20	-121,08	-2,4	1.683,83	51,9
BANCARIBE (BU)	4.414,24	4.362,24	3.723,33	52,01	1,19	690,91	18,56
CANARIAS DE VNZ (BU)	3.778,60	3.588,65	2.463,65	189,95	5,29	1.314,95	53,37
FEDERAL (BC)	3.703,63	3.830,48	3.025,98	-126,85	-3,31	677,65	22,39

Fuente: SAIF

La participación en el mercado a ABRIL de 2009 en **Cartera de Crédito** de los 10 institutos que liderizan este rubro es la siguiente:

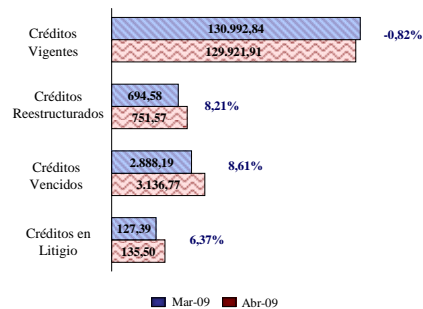
Participación de Mercado **Cartera de Crédito**: (Porcentajes %)

	Abr-09	Mar-09	Abr-08	Abr-2009/Mar-2009	Abr-2009/Abr-2008
	P.M.	P.M.	P.M.	Var. Abs.	Var. Abs.
BANESCO (BU)	14,88	15,63	15,11	-0,75	-0,23
BBVA PROVINCIAL (BU)	11,49	11,25	12,07	0,24	-0,58
VENEZUELABSCH (BU)	11,07	10,92	11,86	0,15	-0,79
MERCANTIL (BU)	10,66	10,53	12,16	0,13	-1,49
OCC. DE DCTO. (BU)	6,49	6,11	4,60	0,38	1,89
EXTERIOR (BU)	4,11	4,21	3,85	-0,10	0,26
CORP BANCA (BU)	3,81	3,87	2,96	-0,05	0,85
BANCARIBE (BU)	3,41	3,34	3,40	0,07	0,01
CANARIAS DE VNZ (BU)	2,92	2,75	2,25	0,17	0,67
FEDERAL (BC)	2,86	2,93	2,76	-0,07	0,10

Fuente: SAIF

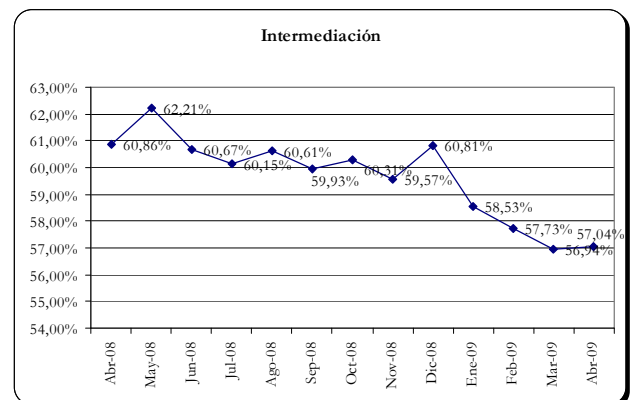
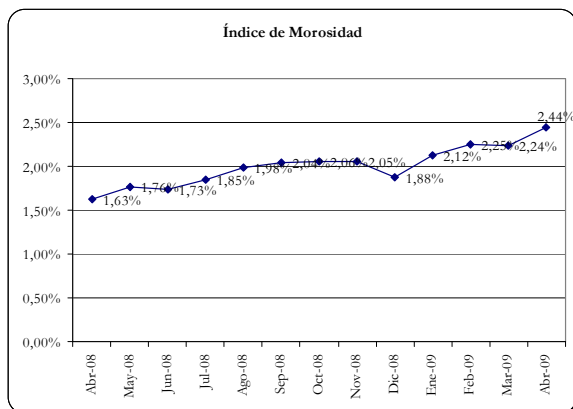
Este grupo, representa el 71,70% del mercado.

Al observar la composición de la **Cartera de Créditos**, los **créditos Inmovilizados** representan el 2,44% de la **Cartera de Créditos Bruta** (1,63% a ABRIL 2008); mientras que la relación **Provisión para Cartera de Créditos / Cartera de Crédito Inmovilizada** a ABRIL de 2009 fue de 130,10% (141,86% a ABRIL de 2008).



Por su parte, los **Rendimientos por Cobrar por Cartera de Créditos** sumaron Bs. 3.086 millones y la **Provisión para Cartera de Créditos** se ubicó en Bs. 4.257 millones al cierre de ABRIL de 2009.

El **Índice de Intermediación Crediticia** (relación entre las captaciones del público y la cartera de crédito) se ubicó al cierre de ABRIL de 2009 en 57,04% (60,91% en ABRIL 2008).



Asimismo, las **Inversiones en Títulos Valores** se ubicaron en Bs. 78.046 millones con un decrecimiento en el mes de Bs. 827 millones (-1,05%). Durante los últimos doce meses tuvieron un crecimiento de Bs. 29.293 millones (60,08%). Del total de inversiones en valores corresponden a **Colocaciones en el BCV** Bs. 38.842 millones.

Los líderes en *Inversiones en Títulos Valores* son: (MM de Bs.)

	Abr-09	Mar-09	Abr-08	Abr-2009/Mar-2009		Abr-2009/Abr-2008	
	Saldo	Saldo	Saldo	Var. Abs.	Var. %	Var. Abs.	Var. %
MERCANTIL (BU)	8.577,74	9.084,75	1.380,64	-507,02	-5,58	7.197,09	521,28
IND. DE VNZLA. (BC)	7.082,80	6.891,12	5.184,52	191,67	2,78	1.898,28	36,61
BBVA PROVINCIAL (BU)	7.022,60	7.012,99	1.971,16	9,61	0,14	5.051,44	256,27
BANFOANDES (BU)	6.583,76	6.763,31	6.112,29	-179,55	-2,65	471,47	7,71
VENEZUELABSCH (BU)	5.766,86	4.705,91	1.723,12	1.060,95	22,55	4.043,75	234,68
BANESCO (BU)	5.571,51	5.758,99	2.186,30	-187,47	-3,26	3.385,21	154,84
BANINVEST (BI)	3.572,09	2.975,26	173,85	596,83	20,06	3.398,23	1.954,67
OCC. DE DCTO. (BU)	3.466,02	3.950,88	4.532,94	-484,86	-12,3	-1.066,93	-23,54
FEDERAL (BC)	3.423,80	3.205,15	4.644,70	218,65	6,82	-1.220,90	-26,29
TESORO (BU)	3.061,33	3.178,81	1.526,97	-117,48	-3,7	1.534,35	100,48

Fuente: SAIF

Los líderes en *Colocaciones en el BCV* son: (MM de Bs.)

	Abr-09	Mar-09	Abr-08	Abr-2009/Mar-2009		Abr-2009/Abr-2008	
	Saldo	Saldo	Saldo	Var. Abs.	Var. %	Var. Abs.	Var. %
MERCANTIL (BU)	6.199,95	7.783,46		-1.583,50	-20,3	6.199,95	n.d.
BBVA PROVINCIAL (BU)	5.104,51	6.146,64	1.204,01	-1.042,13	-17	3.900,51	323,96
VENEZUELABSCH (BU)	4.606,05	3.815,37	498,86	790,68	20,72	4.107,19	823,31
BANFOANDES (BU)	3.585,87	3.370,91	3.773,20	214,97	6,38	-187,33	-4,96
IND. DE VNZLA. (BC)	3.122,76	2.939,40	1.217,82	183,37	6,24	1.904,94	156,42
TESORO (BU)	2.675,77	2.788,89	1.223,94	-113,12	-4,06	1.451,84	118,62
BANESCO (BU)	2.530,57	2.873,42	190,32	-342,86	-11,9	2.340,25	1.229,66
VNZ. DE CREDITO (BU)	1.922,01	1.908,41	515,85	13,60	0,71	1.406,16	272,59
AGRICOLA (BU)	1.110,66	956,68	889,44	153,97	16,09	221,22	24,87
MI CASA (EAP)	1.060,00	1.150,00	323,00	-90,00	-7,83	737,00	228,17

Fuente: SAIF

De esta manera, la *Cartera de Créditos y las Inversiones en Títulos Valores* representa al cierre del mes el 44,01% y el 26,49%, respectivamente, del **Total Activo**. Las Inversiones en Títulos Valores (sin las Colocaciones en el BCV) representan el 13,31%. El **Total del Activo** alcanzó la cifra de Bs. 294.634 millones, con un decrecimiento en el mes de Bs. 3.067 millones (-1,03%). Durante los últimos doce meses, el **Activo Total** del sistema financiero venezolano se incrementó en Bs. 65.669 millones (28,68%).

Los líderes en *Total del Activo* son: (MM de Bs.)

	Abr-09	Mar-09	Abr-08	Abr-2009/Mar-2009		Abr-2009/Abr-2008	
	Saldo	Saldo	Saldo	Var. Abs.	Var. %	Var. Abs.	Var. %
BANESCO (BU)	35.311,54	37.208,61	27.087,71	-1.897,07	-5,1	8.223,83	30,36
MERCANTIL (BU)	30.991,61	31.553,53	23.527,11	-561,92	-1,78	7.464,50	31,73
BBVA PROVINCIAL (BU)	29.819,43	30.218,18	21.230,82	-398,75	-1,32	8.588,61	40,45
VENEZUELABSCH (BU)	27.481,69	26.500,57	22.268,59	981,13	3,7	5.213,11	23,41
OCC. DE DCTO. (BU)	19.718,88	19.977,26	13.405,59	-258,38	-1,29	6.313,29	47,09
BANFOANDES (BU)	13.954,50	14.129,89	14.015,81	-175,39	-1,24	-61,30	-0,44
IND. DE VNZLA. (BC)	12.008,75	12.951,82	9.198,40	-943,07	-7,28	2.810,35	30,55
FEDERAL (BC)	10.359,48	9.997,88	9.289,98	361,60	3,62	1.069,50	11,51
CORP BANCA (BU)	9.003,87	8.758,18	6.341,70	245,69	2,81	2.662,18	41,98
EXTERIOR (BU)	8.215,89	8.728,57	6.156,44	-512,68	-5,87	2.059,45	33,45

Fuente: SAIF

Al cierre de ABRIL el **Total Pasivo** se ubicó en Bs. 267.613 millones, lo que representa un decrecimiento de Bs. 3.913 millones respecto al mes anterior (-1,44%). El **Patrimonio del Sistema** totalizó Bs. 25.022 millones, con un crecimiento en el mes de Bs. 330 millones (1,34%).

Los líderes en **Total del Patrimonio** son: (MM de Bs.)

	Abr-09	Mar-09	Abr-08	Abr-2009/Mar-2009		Abr-2009/Abr-2008	
	Saldo	Saldo	Saldo	Var. Abs.	Var. %	Var. Abs.	Var. %
BANESCO (BU)	2.905,02	2.903,74	2.247,46	1,28	0,04	657,55	29,26
BBVA PROVINCIAL (BU)	2.729,15	2.717,88	2.004,34	11,27	0,41	724,81	36,16
MERCANTIL (BU)	2.561,28	2.527,62	2.059,08	33,66	1,33	502,19	24,39
VENEZUELABSCH (BU)	2.305,45	2.276,85	1.807,57	28,60	1,26	497,87	27,54
OCC. DE DCTO. (BU)	1.140,43	1.140,53	977,29	-0,11	-0,01	163,14	16,69
FEDERAL (BC)	1.050,52	1.056,45	849,31	-5,94	-0,56	201,21	23,69
BANFOANDES (BU)	875,14	858,59	729,48	16,55	1,93	145,67	19,97
BANCOEX (BC)	773,28	770,31	753,55	2,97	0,39	19,73	2,62
BANCARIBE (BU)	669,88	663,25	477,47	6,62	1	192,41	40,3
EXTERIOR (BU)	662,77	712,94	441,78	-50,17	-7,04	221,00	50,02

Las **Captaciones de Entidades Oficiales** se ubicaron en Bs. 38.903 millones al cierre de ABRIL de 2009 con un decrecimiento en el mes de Bs. 720 millones (-1,82%), y en los últimos doce meses tuvo un crecimiento de Bs. 1.588 millones (4,26%).

Los líderes en **Captaciones de Entidades Oficiales** son: (MM de Bs.)

	Abr-09	Mar-09	Abr-08	Abr-2009/Mar-2009		Abr-2009/Abr-2008	
	Saldo	Saldo	Saldo	Var. Abs.	Var. %	Var. Abs.	Var. %
BANFOANDES (BU)	5.476,16	5.696,38	6.586,04	-220,22	-3,87	-1.109,88	-16,85
IND. DE VNZLA. (BC)	5.050,39	5.544,80	4.553,63	-494,41	-8,92	496,76	10,91
BANESCO (BU)	3.222,62	3.728,56	2.831,25	-505,94	-13,57	391,37	13,82
TESORO (BU)	3.212,26	3.251,14	1.939,45	-38,87	-1,2	1.272,81	65,63
CANARIAS DE VNZ (BU)	2.090,40	1.824,09	2.608,26	266,31	14,60	-517,85	-19,85
VENEZUELABSCH (BU)	2.044,14	2.304,31	1.431,16	-260,17	-11,29	612,98	42,83
OCC. DE DCTO. (BU)	1.702,72	1.655,12	1.325,20	47,60	2,88	377,52	28,49
BBVA PROVINCIAL (BU)	1.653,71	1.814,35	1.522,37	-160,64	-8,85	131,34	8,63
FEDERAL (BC)	1.595,25	1.070,50	896,32	524,75	49,02	698,93	77,98
NACIONAL CRED. (BU)	1.191,94	1.204,04	1.122,98	-12,10	-1	68,96	6,14

Fuente: SAIF

Para el total del Sistema Financiero los **Activos de los Fideicomisos** se ubicaron al cierre del mes de ABRIL de 2009 en Bs. 77.737 millones, lo que representa un decrecimiento en el mes de Bs. 60 millones (-0,08%), mientras que en el último año tuvo un decrecimiento de Bs. 9.014 millones (-10,39%).

Los líderes en Activos de los Fideicomisos son: (MM de Bs.)

	Abr-09	Mar-09	Abr-08	Abr-2009/Mar-2009		Abr-2009/Abr-2008	
	Saldo	Saldo	Saldo	Var. Abs.	Var. %	Var. Abs.	Var. %
TESORO (BU)	35.119,83	36.780,52	38.836,33	-1.660,69	-4,52	-3.716,50	-9,57
MERCANTIL (BU)	7.900,93	7.807,75	6.926,81	93,18	1,19	974,13	14,06
BANESCO (BU)	6.081,67	6.001,74	5.905,20	79,93	1,33	176,46	2,99
VENEZUELABSCH (BU)	4.884,02	4.810,49	4.247,43	73,53	1,53	636,58	14,99
BBVA PROVINCIAL (BU)	4.457,61	4.352,21	3.779,74	105,40	2,42	677,86	17,93
BANFOANDES (BU)	4.022,38	3.623,97	4.635,19	398,42	10,99	-612,81	-13,22
IND. DE VNZLA. (BC)	3.423,13	2.959,76	9.908,83	463,36	15,66	-6.485,71	-65,45
OCC. DE DCTO. (BU)	1.864,67	1.764,09	1.773,30	100,58	5,7	91,37	5,15
MI CASA (EAP)	1.305,50	949,93	682,95	355,58	37,43	622,55	91,16
CARONI (BU)	1.073,66	1.033,12	1.070,55	40,54	3,92	3,11	0,29

Fuente: SAIF

El **Resultado Neto (Utilidad)** de ENERO - ABRIL 2009 fue de Bs. 1.999 millones para el total del Sistema Financiero Venezolano. Al compararlo con ENERO - ABRIL 2008 registra un crecimiento de Bs. 88 millones (4,63%).

Los líderes en Resultado Neto son: (MM de Bs.)

	Abr-09	Mar-09	Abr-08	Abr-2009/Mar-2009		Abr-2009/Abr-2008	
	Saldo	Saldo	Saldo	Var. Abs.	Var. %	Var. Abs.	Var. %
BBVA PROVINCIAL (BU)	430,29	305,84	357,13	124,45	40,69	73,17	20,49
VENEZUELABSCH (BU)	308,70	207,77	276,76	100,93	48,57	31,94	11,54
OCC. DE DCTO. (BU)	249,35	234,99	46,07	14,36	6,11	203,28	441,2
MERCANTIL (BU)	211,30	166,16	243,66	45,13	27,16	-32,36	-13,28
BANESCO (BU)	198,54	150,77	247,73	47,76	31,68	-49,20	-19,86
EXTERIOR (BU)	114,84	81,56	88,85	33,28	40,81	25,98	29,24
BANCOEX (BC)	114,83	56,31	23,16	58,52	103,92	91,67	395,83
VNZ. DE CREDITO (BU)	92,43	57,38	65,05	35,05	61,08	27,38	42,09
CITIBANK (BU)	86,61	80,90	81,45	5,71	7,06	5,16	6,34
CORP BANCA (BU)	52,56	39,01	47,54	13,55	34,72	5,01	10,54

Fuente: SAIF

Los **Ingresos Financieros** del total del Sistema Financiero se ubicaron en Bs. 13.607 millones, de los cuales Bs. 9.937 millones corresponden a **Ingresos por Cartera de Crédito** y Bs. 3.130 millones a **Ingresos por Inversiones en Títulos Valores**.

Los **Gastos Financieros** se ubicaron en Bs. 7.331 millones, de los cuales Bs. 5.839 millones son **Gastos por Captaciones del Público**. El **Margen Financiero Bruto** se ubicó en Bs. 6.276 millones. Los **Gastos de Transformación** totalizaron Bs. 4.911 millones, correspondiendo a **Gastos Generales y Administrativos** Bs. 2.224 millones, Bs. 2.280 millones a **Gastos de Personal**, Bs. 305 millones a **Gastos por aporte a Fogade** y Bs. 103 millones a los **Aportes a Sudeban**. El **Margen Operativo Neto** fue de Bs. 2.250 millones, con **SRL** de Bs. 229 millones.

