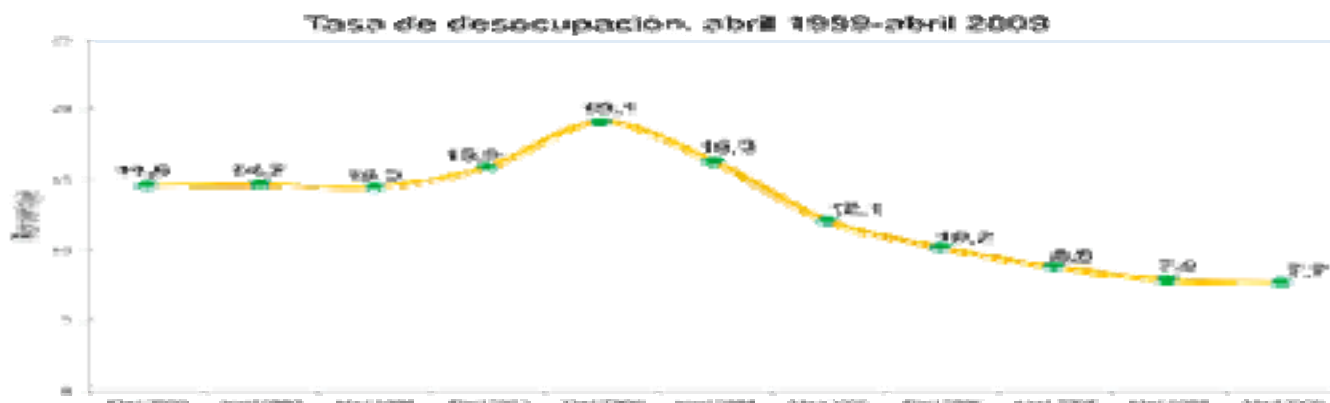


ENTRE ABRIL DE 1999 Y ABRIL 2009 LA TASA DE DESOCUPACIÓN PASÓ DE 14,6% A 7,7%

- La población ocupada entre abril 2009 y abril 2008 se incrementó en 385.649 personas.
- La población ocupada en el sector formal se incrementó en 433.978 personas entre abril 2008 y abril 2009.

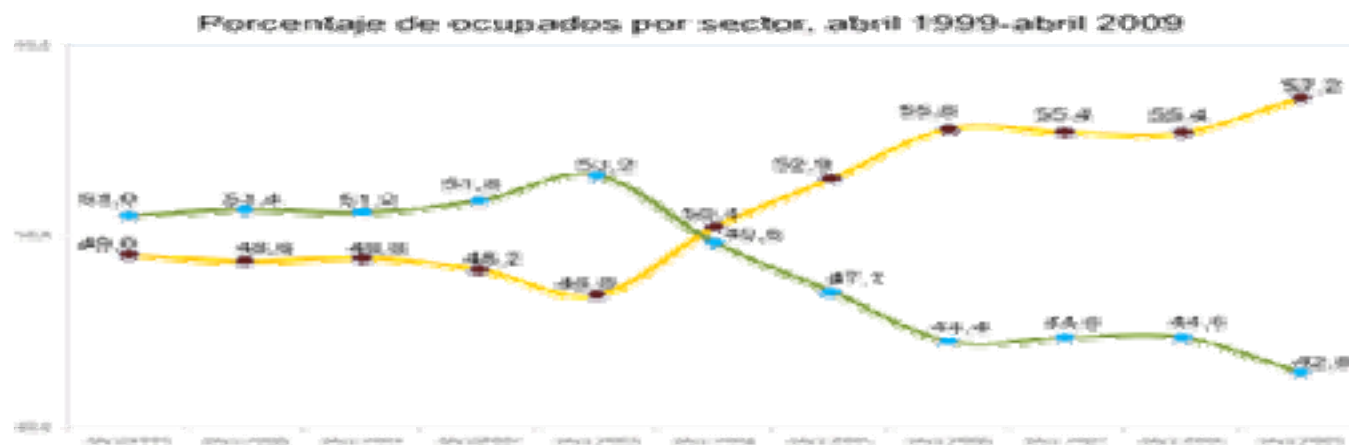
La tasa de desocupación se ubicó en 7,7% en el mes abril de 2009, según se desprende del Informe Mensual de la Fuerza de Trabajo correspondiente al cuarto mes del año y que elabora el Instituto Nacional de Estadística (INE).



El Presidente del Instituto Nacional de Estadística Elías Eljuri informó, que la Tasa de Desempleo en Venezuela, registró el valor más bajo de los meses de abril, desde que se comenzó a medir la fuerza de trabajo con periodicidad mensual.

La tasa de ocupación en abril de 2009, se ubicó en 92,3% (12.065.593 personas), siendo en abril de 2008 de 92,1% (11.679.944 personas), lo cual refleja un incremento de 385.649 persona ocupadas.

La población ocupada en el sector formal, en el mes de abril de 2009, es 6.903.034 personas: 57,2%, que en comparación con el mismo mes del año 2008 fue 6.469.059 personas: 55,4%, y se observó un incremento de 433.978 personas.



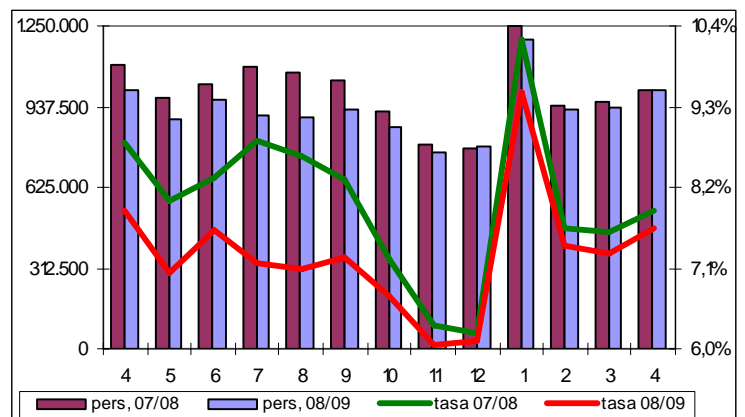
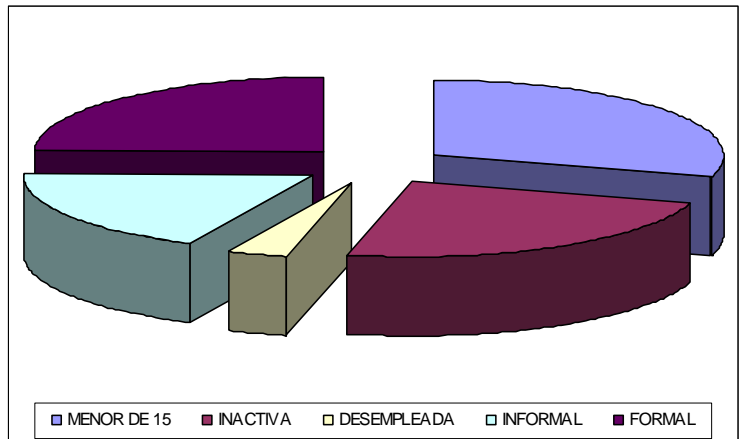
El levantamiento de la Encuesta de Hogares por Muestreo en el mes de abril de 2009, abarcó 7.693 viviendas y 22.801 personas de 15 años y más y se llevó a efecto entre el 30 de marzo de 2009 al 03 de abril de 2009, como indica el resumen de la ficha técnica de la investigación. Dicha muestra se distribuye en todo el territorio nacional, exceptuando colectividades (hoteles, pensiones, cárceles, hospitales, cuarteles, conventos entre otras), localidades con menos de 10 viviendas, las dependencias federales y comunidades indígenas selváticas.

<http://www.ine.gov.ve/>

Publicado el 21 de mayo de 2009

LA OTRA CARA

Según los datos del Instituto Nacional de Estadística (INE), a final de ABRIL éramos 28.090.389 habitantes, de los cuales, 8.340.972 ó 29,7% eran menores de 15 años; y 19.749.417 ó 70,3% mayores de 15 años. De este número, para el INE solo eran económicamente activos 66,2% ó 13.065.227; de los cuales 999.634 estaban desempleadas, por lo cual el índice de desempleo sería de 7,7%; que es menor al 7,9% de ABRIL de 2008 y mayor al 7,3% de MARZO de 2009. Ahora bien, si a la población económicamente activa le restamos los desempleados, nos resulta que solo 12.065.593 personas ó 43,0% están trabajando y 57,0% de la población no trabaja. De los que trabajan, 42,8% ó 5.162.559 lo hacen en el sector informal de la economía, y 57,2% ó 6.903.034 están en la economía formal. De la población mayor de 15 años, 6.684.190 ó 23,8% de la población, aunque no está trabajando, no se consideran desempleados por no andar buscando trabajo. El gráfico superior muestra los menores de 15 años y los que no andan buscando trabajo en los dos bloques a la derecha (53,5%); mientras que a la izquierda, de abajo hacia arriba, están los desempleados, los que están en la economía informal y formal; es decir, la población económicamente activa (46,5%). En resumen, aunque el INE dice que la tasa de desempleo de ABRIL es de 7,7%; las cifras muestran que solo 43,0% de la población está trabajando y 57,0% no la hace. A eso debemos agregarle que de los que trabajan, solo 57,2% tienen un trabajo fijo, o sea que apenas 24,6% de la población tiene su ingreso asegurado. En teoría, menos de una cuarta parte de la población tiene la responsabilidad de sostener económicamente a las otras tres cuartas partes. También hay que agregar que el número de desempleados varió en ABRIL con relación a MARZO, tanto en valores relativos (7,7% vs 7,3%), como en valores absolutos el número de desempleados subió 66.058 personas.



Inocencio Sanchez, Ph.D., MBA., MSc., Contador Público
Valencia, 29/05/2009