

RESUMEN EJECUTIVO

El informe de SOFTLINE CONSULTORES, correspondiente a MAYO/2009, basado en las 51 instituciones que componen el sistema financiero venezolano (23 bancos universales, 18 bancos comerciales, 4 bancos de inversión, 2 entidades de ahorro y préstamo, un banco hipotecario, 2 fondos de activos líquidos y una Arrendadora Financiera), muestra las siguientes cifras relevantes del sistema:

1. Las Captaciones del Público del Sistema Financiero totalizaron Bs. 232.398MM, lo que representa un crecimiento de Bs. 4.518MM ó 2,19% en MAYO. En los últimos doce meses los depósitos se han incrementado Bs. 51.969MM ó 28,80%.
2. La Cartera de Créditos se ubicó en Bs. 131.204MM, lo que representa un crecimiento en el mes de Bs. 1.524MM ó 1,24%. En los últimos doce meses la cartera creció Bs. 18.919MM ó 16,85%. Por su parte, la Cartera Agrícola tuvo un crecimiento en MAYO de Bs. 582MM ó 2,92%, y los Microcréditos disminuyeron en el mes en Bs. 16MM ó 0,37%.
3. El Índice de Intermediación Crediticia (relación entre las captaciones del público y la cartera de crédito) se ubicó al cierre de MAYO de 2009 en 56,46% (57,04% en ABRIL y 62,25% en MAYO 2008).
4. El Patrimonio del Sistema totalizó Bs. 25.490MM, con un crecimiento en el mes de Bs. 427MM ó 1,71%.
5. El Total del Activo alcanzó la cifra de Bs. 302.529MM, con un crecimiento en el mes de Bs. 7.763MM ó 2,63%. Durante los últimos doce meses, el Activo Total del sistema financiero venezolano se incrementó en Bs. 71.080MM ó 30,71%.
6. El Total Pasivo, al cierre de ABRIL se ubicó en Bs. 274.350MM, lo que representa un crecimiento de Bs. 6.647MM ó 2,485 respecto al mes anterior.
7. El Resultado Neto (Utilidad) de ENERO - MAYO 2009 fue de Bs. 2.760MM para el total del Sistema Financiero Venezolano. Al compararlo con ENERO - MAYO 2008 registra un crecimiento de Bs. 344MM ó 18,65%.

Los líderes, siguen siendo los mismos cinco (5) del mes pasado, con ligeros cambios en el orden:
CAPTACIONES DEL PUBLICO: Banesco, Mercantil, BBVA Provincial, Venezuela y BOD (BanfoAndes).
CARTERA DE CREDITOS: Banesco, BBVA Provincial, Mercantil, Venezuela y BOD (Exterior).
PATRIMONIO: Banesco, BBVA Provincial, Mercantil, Venezuela y BOD (Federal).
ACTIVO: Banesco, Mercantil, BBVA Provincial, Venezuela y BOD (BanfoAndes).
RESULTADO: BBVA Provincial, Venezuela, BOD, Mercantil y Banesco (BANCOEX).

Entre paréntesis el ocupante del sexto lugar, compartido entre BanfoAndes, Exterior y Federal. BANCOEX desplazó a Exterior en RESULTADO.

INOCENCIO T. SANCHEZ B.
(Fuente: SOFTLINE CONSULTORES)
19/06/2009

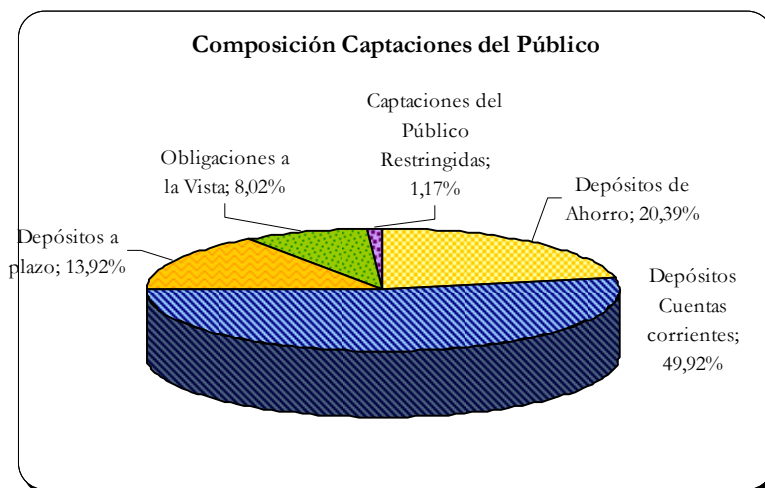
**INFORME DE RESULTADOS DEL
SISTEMA FINANCIERO VENEZOLANO
MAYO 2009**

Informe del Sistema Financiero Venezolano al cierre de MAYO de 2009, realizado con los Estados Financieros sin incluir los saldos consolidados con sus oficinas y sucursales en el exterior.

Este informe se basa en las 51 instituciones que componen el sistema financiero venezolano: 23 bancos universales, 18 bancos comerciales, 4 bancos de inversión, 2 entidades de ahorro y préstamo, 1 banco hipotecario, 2 fondos de activos líquidos y 1 Arrendadora Financiera.*

Las **Captaciones del Público** del Sistema Financiero totalizaron Bs. 232.397,82 millones, lo que representa un crecimiento de Bs. 4.518 millones (2,19%) en el mes de MAYO. En los últimos doce meses los depósitos se han incrementado Bs. 51.968,81 millones (28,80%).

Observando la evolución de las partidas más representativas, durante el mes de MAYO los **Depósitos de Ahorro** crecieron Bs. 398,24 millones (0,85%), los **Depósitos en Cuenta Corriente** crecieron Bs. 1.697,41 millones (1,48%), mientras que los **Depósitos a Plazo** crecieron en Bs. 2.251 millones (7,48%). Para este mes la tendencia de las Captaciones del Público del sistema bancario nacional luce favorable, con un incremento de los depósitos a plazo, acompañado de un aumento de los depósitos en cuentas corrientes y un leve aumento de los depósitos de ahorro, lo que indica que la banca se está orientando a captar fondos combinando instrumentos pasivos que implican diferentes costos.



* Para el siguiente informe se utilizaron las cifras de Stanford Bank correspondientes al mes de Enero 2009 y las Banco Industrial de Venezuela al mes de Abril de 2009. Dada la fusión de STANFORD BANK con el BANCO NACIONAL DE CRÉDITO, a partir del próximo mes, no se registrarán las cifras de dicha entidad.

Los líderes en *Captaciones del Público* al cierre del mes de MAYO de 2009 son: (MM de Bs.)

	May-09	Abr-09	May-08	May-09/Abr-09		May-09/May-08	
	Saldo	Saldo	Saldo	Var. Abs.	Var.%	Var.Abs.	Var.%
BANESCO (BU)	31.644,52	31.063,80	23.226,21	580,71	1,87	8.418,31	36,24
MERCANTIL (BU)	26.932,70	26.671,25	20.645,53	261,45	0,98	6.287,16	30,45
BBVA PROVINCIAL (BU)	24.537,82	23.939,68	16.792,00	598,14	2,5	7.745,82	46,13
VENEZUELA(BSCH) (BU)	22.973,63	23.100,08	19.423,82	-126,45	-0,55	3.549,81	18,28
OCC. DE DCTO. (BU)	14.353,50	14.163,94	8.115,03	189,56	1,34	6.238,46	76,88
BANFOANDES (BU)	11.763,44	11.909,10	12.582,03	-145,66	-1,22	-818,58	-6,51
IND. DE VNZLA. (BC)	8.246,45	8.246,45	7.353,38	0,00	0	893,08	12,15
EXTERIOR (BU)	7.329,50	7.111,17	5.852,96	218,33	3,07	1.476,53	25,23
FEDERAL (BC)	7.240,50	7.152,62	4.501,74	87,88	1,23	2.738,77	60,84
BANCARIBE (BU)	6.965,54	7.119,10	5.812,78	-153,56	-2,16	1.152,75	19,83

Fuente: SAIF

La participación en el mercado a MAYO de 2009 en *Captaciones del Público* de los 10 institutos que liderizan este rubro es la siguiente:

Participación de Mercado *Captaciones del Público*: (Porcentajes %)

	May-09	Abr-09	May-08	May-2009/Abr-2009	May-2009/May-2008
	P.M.	P.M.	P.M.	Var. Abs.	Var. Abs.
BANESCO (BU)	14,11	13,66	12,83	0,45	1,28
MERCANTIL (BU)	12,01	11,73	11,41	0,28	0,60
BBVA PROVINCIAL (BU)	10,94	10,53	9,28	0,41	1,66
VENEZUELA(BSCH) (BU)	10,24	10,16	10,73	0,08	-0,49
OCC. DE DCTO. (BU)	6,4	6,23	4,48	0,17	1,92
BANFOANDES (BU)	5,25	5,24	6,95	0,01	-1,70
IND. DE VNZLA. (BC)	3,63	3,63	4,06	0,00	-0,43
EXTERIOR (BU)	3,27	3,13	3,23	0,14	0,04
FEDERAL (BC)	3,23	3,15	2,49	0,08	0,74
BANCARIBE (BU)	3,11	3,13	3,21	-0,02	-0,10

Fuente: SAIF

Cabe destacar que este grupo concentra el 72,19% de las Captaciones Totales del Sistema Financiero.

Los líderes en *Depósitos a Plazo Fijo* son: (MM de Bs.)

	May-09	Abr-09	May-08	May-2009/Abr-2009		May-2009/May-2008	
	Saldo	Saldo	Saldo	Var. Abs.	Var. %	Var. Abs.	Var. %
FEDERAL (BC)	3.359,83	3.300,83	1.081,99	59,00	1,79	2.277,84	210,52
BANCORO (BU)	2.985,60	2.863,12	1.796,40	122,48	4,28	1.189,20	66,20
BANESCO (BU)	2.893,05	2.283,89	2.365,95	609,16	26,67	527,10	22,28
NACIONAL CRÉD. (BU)	2.557,06	2.388,82	2.455,80	168,24	7,04	101,26	4,12
CORP BANCA (BU)	2.006,79	1.984,19	992,92	22,60	1,14	1.013,87	102,11
BANFOANDES (BU)	1.763,73	1.851,11	2.205,64	-87,38	-4,72	-441,91	-20,04
CANARIAS DE VNZ (BU)	1.552,16	1.450,35	2.060,90	101,81	7,02	-508,74	-24,69
VENEZUELA(BSCH) (BU)	1.534,07	1.466,60	1.494,79	67,47	4,60	39,28	2,63
TESORO (BU)	1.400,71	1.151,89	764,04	248,82	21,60	636,67	83,33
IND. DE VNZLA. (BC)	1.077,23	1.077,23	614,75	0,00	0,00	462,48	75,23

Fuente: SAIF

Los líderes en *Cuentas Corrientes* son: (MM de Bs.)

	May-09	Abr-09	May-08	May-2009/Abr-2009		May-2009/May-2008	
	Saldo	Saldo	Saldo	Var. Abs.	Var. %	Var. Abs.	Var. %
BANESCO (BU)	16.683,68	16.224,84	10.690,03	458,84	2,83	5.993,65	56,07
MERCANTIL (BU)	13.957,88	13.780,79	10.966,60	177,09	1,29	2.991,28	27,28
VENEZUELA(BSCH) (BU)	13.340,39	13.673,56	10.841,28	-333,17	-2,44	2.499,11	23,05
BBVA PROVINCIAL (BU)	12.404,40	12.210,14	8.663,00	194,26	1,59	3.741,41	43,19
BANFOANDES (BU)	7.341,36	7.068,50	6.672,20	272,86	3,86	669,16	10,03
OCC. DE DCTO. (BU)	6.640,76	6.568,43	5.501,19	72,34	1,1	1.139,58	20,72
IND. DE VNZLA. (BC)	5.604,01	5.604,01	5.025,79	0,00	0	11,51	-1,1
EXTERIOR (BU)	4.565,66	4.387,84	2.364,05	177,82	4,05	2.201,61	93,13
BANCARIBE (BU)	2.961,26	2.962,34	1.613,43	-1,09	-0,04	1.347,82	83,54
CITIBANK (BU)	2.659,13	2.469,64	1.906,73	189,49	7,67	752,4	39,46

Fuente: SAIF

Los líderes en *Depósitos de Ahorro* son: (MM de Bs.)

	May-09	Abr-09	May-08	May-2009/Abr-2009		May-2009/May-2008	
	Saldo	Saldo	Saldo	Var. Abs.	Var. %	Var. Abs.	Var. %
MERCANTIL (BU)	8.762,91	8.619,60	5.954,40	143,31	1,66	2.808,51	47,17
BBVA PROVINCIAL (BU)	6.339,12	6.455,67	4.780,72	-116,55	-1,81	1.558,40	32,6
BANESCO (BU)	5.673,04	5.727,93	4.345,45	-54,88	-0,96	1.327,59	30,55
VENEZUELA(BSCH) (BU)	5.004,44	5.187,98	4.041,54	-183,54	-3,54	962,9	23,83
BANFOANDES (BU)	1.886,42	2.055,29	2.100,00	-168,86	-8,22	-213,58	-10,17
BFC-FONDO COMUN (BU)	1.852,08	1.554,62	1.190,79	297,45	19,13	661,29	55,53
OCC. DE DCTO. (BU)	1.841,30	1.805,30	1.229,93	36	1,99	611,37	49,71
FEDERAL (BC)	1.634,66	1.613,18	1.207,49	21,48	1,33	427,16	35,38
BANCARIBE (BU)	1.396,82	1.408,15	1.051,68	-11,33	-0,8	345,14	32,82
IND. DE VNZLA. (BC)	1.363,29	1.363,29	953,55	0,00	0	409,74	42,97

Fuente: SAIF

La *Cartera de Créditos* se ubicó en Bs. 131.204,30 millones, lo que representa un crecimiento en el mes de Bs. 1.524 millones (1,24%). En los últimos doce meses la cartera creció Bs. 18.919 millones (16,85%). Observando el comportamiento de la Cartera durante los primeros cinco meses del año, esta registró una ligera contracción del 1,33%. Por su parte, la *Cartera Agrícola* tuvo un crecimiento en el mes de MAYO de Bs. 582 millones (2,92%), y los *Microcréditos* disminuyeron en el mes en Bs. 16 millones (-0,37%).

Los líderes en *Cartera de Créditos* son: (MM de Bs.)

	May-09	Abr-09	May-08	May-2009/Abr-2009		May-2009/May-2008	
	Saldo	Saldo	Saldo	Var. Abs.	Var. %	Var. Abs.	Var. %
BANESCO (BU)	19.345,80	19.243,65	18.580,78	102,15	0,53	765,02	4,12
BBVA PROVINCIAL (BU)	15.016,52	14.856,43	15.325,34	160,1	1,08	-308,81	-2,02
MERCANTIL (BU)	14.311,85	13.787,76	15.121,74	524,08	3,8	-809,89	-5,36
VENEZUELA(BSCH) (BU)	14.254,18	14.313,45	14.623,00	-59,28	-0,41	-368,83	-2,52
OCC. DE DCTO. (BU)	8.707,09	8.397,70	7.955,09	309,4	3,68	752,01	9,45
EXTERIOR (BU)	5.606,54	5.309,84	5.364,72	296,7	5,59	241,82	4,51
CORP BANCA (BU)	4.762,23	4.928,03	4.883,08	-165,8	-3,36	-120,85	-2,47
BANCARIBE (BU)	4.507,06	4.414,24	4.232,14	92,82	2,1	274,92	6,5
CANARIAS DE VNZ (BU)	3.890,33	3.778,60	3.817,41	111,73	2,96	72,92	1,91
FEDERAL (BC)	3.681,40	3.703,63	3.829,94	-22,23	-0,6	-148,55	-3,88

Fuente: SAIF

La participación en el mercado a MAYO de 2009 en *Cartera de Crédito* de los 10 institutos que liderizan este rubro es la siguiente:

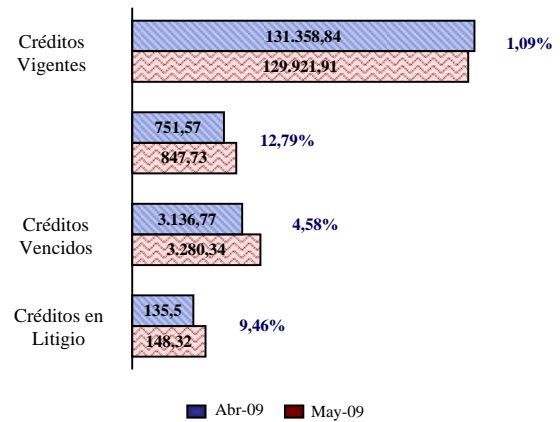
Participación de Mercado *Cartera de Crédito*: (Porcentajes %)

	May-09	Abr-09	May-08	May-2009/Abr-2009	May-2009/May-2008
	P.M.	P.M.	P.M.	Var. Abs.	Var. Abs.
BANESCO (BU)	14,9	14,83	14,83	102,15	0,07
BBVA PROVINCIAL (BU)	11,56	11,45	12,08	160,1	0,11
VENEZUELA(BSCH) (BU)	10,98	11,03	11,6	-59,28	-0,06
MERCANTIL (BU)	11,02	10,63	11,97	524,08	0,39
OCC. DE DCTO. (BU)	6,71	6,47	4,48	309,4	0,23
EXTERIOR (BU)	4,32	4,09	4,05	296,7	0,22
CORP BANCA (BU)	3,67	3,8	3	-165,8	-0,13
BANCARIBE (BU)	3,47	3,4	3,47	92,82	0,07
CANARIAS DE VNZ (BU)	3	2,91	2,27	111,73	0,08
FEDERAL (BC)	2,84	2,85	2,85	-22,23	-0,02

Fuente: SAIF

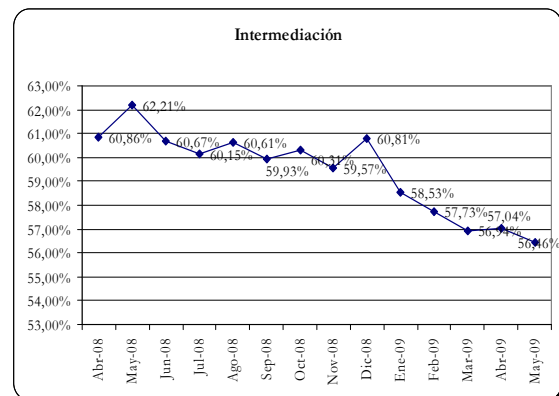
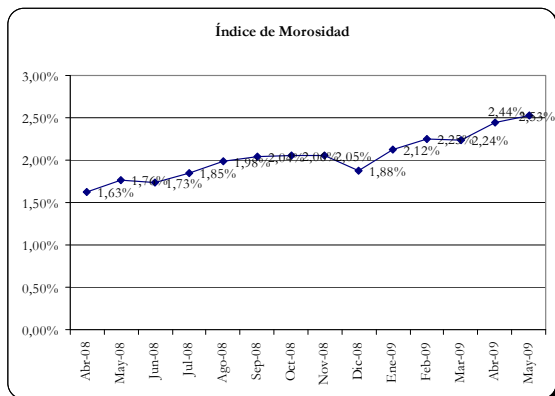
Este grupo, representa el 72,47% del mercado.

Al observar la composición de la **Cartera de Créditos**, los **créditos Inmovilizados** representan el 2,53% de la **Cartera de Créditos Bruta** (1,76% a MAYO 2008); mientras que la relación **Provisión para Cartera de Créditos / Cartera de Crédito Inmovilizada** a MAYO de 2009 fue de 129,23% (134,3% a MAYO de 2008).



Por su parte, los **Rendimientos por Cobrar por Cartera de Créditos** sumaron Bs. 3.230 millones y la **Provisión para Cartera de Créditos** se ubicó en Bs. 4.431 millones al cierre de MAYO de 2009.

El **Índice de Intermediación Crediticia** (relación entre las captaciones del público y la cartera de crédito) se ubicó al cierre de MAYO de 2009 en 56,46% (62,25% en MAYO 2008).



Asimismo, las **Inversiones en Títulos Valores** se ubicaron en Bs. 84.616,85 millones con un crecimiento en el mes de Bs. 6.474 millones (8,28%). Durante los últimos doce meses tuvieron un crecimiento de Bs. 34.121 millones (67,58%). Del total de inversiones en valores corresponden a **Colocaciones en el BCV** Bs. 41.124 millones.

Los líderes en *Inversiones en Títulos Valores* son: (MM de Bs.)

	May-09	Abr-09	May-08	May-2009/Abr-2009		May-2009/May-2008	
	Saldo	Saldo	Saldo	Var. Abs.	Var. %	Var. Abs.	Var. %
MERCANTIL (BU)	8.247,92	8.577,74	2.321,98	-329,82	-3,9	5.925,94	255,21
IND. DE VNZLA. (BC)	7.082,80	7.082,80	5.336,93	0,00	0	1.745,87	32,71
BBVA PROVINCIAL (BU)	7.386,48	7.022,60	1.847,08	363,88	5,18	5.539,40	299,9
BANFOANDES (BU)	6.975,08	6.583,76	6.355,94	391,32	5,94	619,14	9,74
BANESCO (BU)	6.365,15	5.571,51	2.585,22	793,63	14,2	3.779,92	146,21
VENEZUELA(BSCH) (BU)	4.863,63	5.766,86	2.718,32	-903,23	-16	2.145,31	78,92
BANINVEST (BI)	4.304,73	3.572,09	244,44	732,65	20,5	4.060,29	1.661,07
TESORO (BU)	3.627,66	3.061,33	1.948,06	566,33	18,5	1.679,60	86,22
OCC. DE DCTO. (BU)	3.600,17	3.466,02	4.634,66	134,15	3,87	-1.034,49	-22,32
FEDERAL (BC)	3.351,89	3.423,80	4.284,18	-71,91	-2,1	-932,29	-21,76

Fuente: SAIF

Los líderes en *Colocaciones en el BCV* son: (MM de Bs.)

	May-09	Abr-09	May-08	May-2009/Abr-2009		May-2009/May-2008	
	Saldo	Saldo	Saldo	Var. Abs.	Var. %	Var. Abs.	Var. %
MERCANTIL (BU)	5.858,95	6.199,95	1.553,33	-341	-5,5	4.305,62	277,19
BBVA PROVINCIAL (BU)	5.381,12	5.104,51	1.149,06	276,6	5,42	4.232,06	368,31
BANFOANDES (BU)	3.856,39	3.585,87	3.773,93	270,51	7,54	82,46	2,19
TESORO (BU)	3.220,96	2.675,77	1.640,05	545,19	20,38	1.580,91	96,39
IND. DE VNZLA. (BC)	3.122,76	3.122,76	1.376,13	0,00	0	126,92	156,42
BANESCO (BU)	3.167,74	2.530,57	288,11	637,17	25,18	2.879,63	999,5
VENEZUELA(BSCH) (BU)	2.949,84	4.606,05	1.180,12	-1.656,21	-36	1.769,72	149,96
VNZ. DE CREDITO (BU)	2.214,55	1.922,01	492,37	292,54	15,22	1.722,18	349,77
AGRICOLA (BU)	1.265,26	1.110,66	797,07	154,61	13,92	468,19	58,74
CITIBANK (BU)	830,55	796,81	557,53	33,74	4,23	273,02	48,97

Fuente: SAIF

De esta manera, la *Cartera de Créditos y las Inversiones en Títulos Valores* representa al cierre del mes el 44,65% y el 26,71%, respectivamente, del **Total Activo**. Las Inversiones en Títulos Valores (sin las Colocaciones en el BCV) representan el 13,60%. El **Total del Activo** alcanzó la cifra de Bs. 302.529 millones, con un crecimiento en el mes de Bs. 7.763 millones (2,63%). Durante los últimos doce meses, el **Activo Total** del sistema financiero venezolano se incrementó en Bs. 71.079,74 millones (30,71%).

Los líderes en *Total del Activo* son: (MM de Bs.)

	May-09	Abr-09	May-08	May-2009/Abr-2009		May-2009/May-2008	
	Saldo	Saldo	Saldo	Var. Abs.	Var. %	Var. Abs.	Var. %
BANESCO (BU)	36.084,88	35.311,54	27.537,39	773,34	2,19	8.547,49	31,04
MERCANTIL (BU)	31.306,83	30.991,61	24.161,36	315,22	1,02	7.145,46	29,57
BBVA PROVINCIAL (BU)	30.379,53	29.819,43	21.007,85	560,1	1,88	9.371,68	44,61
VENEZUELA(BSCH) (BU)	26.990,66	27.481,69	22.969,94	-491,03	-1,79	4.020,72	17,5
OCC. DE DCTO. (BU)	20.419,80	19.718,88	13.463,52	700,92	3,55	6.956,28	51,67
BANFOANDES (BU)	14.166,11	13.954,50	13.776,78	211,61	1,52	389,33	2,83
IND. DE VNZLA. (BC)	12.951,82	12.951,82	9.520,02	0,00	0	3.431,80	36,048
FEDERAL (BC)	10.473,81	10.359,48	9.311,05	114,33	1,1	1.162,76	12,49
CORP BANCA (BU)	8.944,24	9.003,87	6.474,17	-59,63	-0,66	2.470,07	38,15
EXTERIOR (BU)	8.559,65	8.215,89	6.652,91	343,77	4,18	1.906,74	28,66

Fuente: SAIF

Al cierre de MAYO el **Total Pasivo** se ubicó en Bs. 274.349,72 millones, lo que representa un crecimiento de Bs. 6.647 millones respecto al mes anterior (2,48%). El **Patrimonio del Sistema** totalizó Bs. 25.490 millones, con un crecimiento en el mes de Bs. 427 millones (1,71%).

Los líderes en *Total del Patrimonio* son: (MM de Bs.)

	May-09	Abr-09	May-08	May-2009/Abr-2009		May-2009/May-2008	
	Saldo	Saldo	Saldo	Var. Abs.	Var. %	Var. Abs.	Var. %
BANESCO (BU)	2.890,68	2.905,02	2.370,30	-14,34	-0,49	520,38	21,95
BBVA PROVINCIAL (BU)	2.725,73	2.729,15	2.004,44	-3,42	-0,13	721,29	35,98
MERCANTIL (BU)	2.545,92	2.561,28	2.060,86	-15,36	-0,6	485,06	23,54
VENEZUELA(BSCH) (BU)	2.332,17	2.305,45	1.818,63	26,72	1,16	513,54	28,24
OCC. DE DCTO. (BU)	1.140,43	1.140,43	977,29	0	0	163,14	16,69
FEDERAL (BC)	1.055,64	1.050,52	869,61	5,12	0,49	186,03	21,39
BANFOANDES (BU)	955,89	875,14	771,37	80,75	9,23	184,53	23,92
BANCOEX (BC)	773,93	773,28	755,3	0,65	0,08	18,63	2,47
BANCARIBE (BU)	670,04	669,88	477,77	0,17	0,02	192,27	40,24
EXTERIOR (BU)	664,19	662,77	442,47	1,42	0,21	221,73	50,11

Las *Captaciones de Entidades Oficiales* se ubicaron en Bs. 40.527 millones al cierre de MAYO de 2009 con un crecimiento en el mes de Bs. 1.624 millones (4,17%), y en los últimos doce meses tuvo un crecimiento de Bs. 2.233 millones (5,83%).

Los líderes en *Captaciones de Entidades Oficiales* son: (MM de Bs.)

	May-09	Abr-09	May-08	May-2009/Abr-2009		May-2009/May-2008	
	Saldo	Saldo	Saldo	Var. Abs.	Var. %	Var. Abs.	Var. %
BANFOANDES (BU)	5.723,41	5.476,16	8.019,14	247,25	4,52	-2.295,73	-28,63
IND. DE VNZLA. (BC)	5.050,39	5.050,39	4.364,58	0,00	0	685,81	15,71
BANESCO (BU)	3.293,94	3.222,62	2.877,09	71,31	2,21	416,85	14,49
TESORO (BU)	3.264,82	3.212,26	2.405,95	52,55	1,64	858,87	35,7
VENEZUELA(BSCH) (BU)	2.306,97	2.044,14	1.442,92	262,84	12,86	864,05	59,88
CANARIAS DE VNZ (BU)	2.306,86	2.090,40	2.182,10	216,46	10,35	124,77	5,72
OCC. DE DCTO. (BU)	1.839,43	1.702,72	1.455,54	136,71	8,03	383,89	26,37
FEDERAL (BC)	1.639,64	1.595,25	921,67	44,39	2,78	717,97	77,9
BBVA PROVINCIAL (BU)	1.570,34	1.653,71	1.551,59	-83,37	-5,04	18,75	1,21
NACIONAL CRÉD. (BU)	1.358,45	1.191,94	1.023,38	166,51	13,97	335,07	32,74

Fuente: SAIF

Para el total del Sistema Financiero los *Activos de los Fideicomisos* se ubicaron al cierre del mes de MAYO de 2009 en Bs. 74.601 millones, lo que representa un decrecimiento en el mes de Bs. 3,13 millones (-4,03%), mientras que en el último año tuvo un decrecimiento de Bs. 14.893 millones (-16,64%).

Los líderes en Activos de los Fideicomisos son: (MM de Bs.)

	May-09	Abr-09	May-08	May-2009/Abr-2009		May-2009/May-2008	
	Saldo	Saldo	Saldo	Var. Abs.	Var. %	Var. Abs.	Var. %
TESORO (BU)	32.635,99	35.119,83	40.841,42	-2.483,84	-7,07	-8.205,43	-20,09
MERCANTIL (BU)	7.956,76	7.900,93	6.927,83	55,83	0,71	1.028,93	14,85
BANESCO (BU)	6.184,10	6.081,67	5.904,13	102,43	1,68	279,97	4,74
VENEZUELA(BSCH) (BU)	4.970,18	4.884,02	4.127,56	86,16	1,76	842,62	20,41
BBVA PROVINCIAL (BU)	4.545,97	4.457,61	3.693,02	88,37	1,98	852,95	23,1
BANFOANDES (BU)	4.090,36	4.022,38	4.628,56	67,98	1,69	-538,2	-11,63
IND. DE VNZLA. (BC)	3.423,13	3.423,13	10.118,38	0,00	0	-6.695,25	-66,17
OCC. DE DCTO. (BU)	2.155,49	1.864,67	1.836,55	290,82	15,6	318,94	17,37
MI CASA (EAP)	1.823,79	1.305,50	664,04	518,29	39,7	1.159,75	174,65
BANCOEX (BC)	1.430,45	1.028,83	653,97	401,62	39,04	776,48	118,73

Fuente: SAIF

El **Resultado Neto (Utilidad)** de ENERO - MAYO 2009 fue de Bs. 2.760 millones para el total del Sistema Financiero Venezolano. Al compararlo con ENERO - MAYO 2008 registra un crecimiento de Bs. 344 millones (18,65%).

Los líderes en Resultado Neto son: (MM de Bs.)

	May-09	Abr-09	May-08	May-2009/Abr-2009		May-2009/May-2008	
	Saldo	Saldo	Saldo	Var. Abs.	Var. %	Var. Abs.	Var. %
BBVA PROVINCIAL (BU)	552,9	430,29	424,77	122,61	28,49	128,13	30,16
VENEZUELA(BSCH) (BU)	408,87	308,7	332,47	100,17	32,45	76,4	22,98
OCC. DE DCTO. (BU)	316,17	249,35	56,35	66,82	26,8	259,82	461,1
MERCANTIL (BU)	255,64	211,3	308,94	44,34	20,99	-53,3	-17,25
BANESCO (BU)	239,14	198,54	303,22	40,6	20,45	-64,08	-21,13
BANCOEX (BC)	194,24	114,83	20,94	79,41	69,16	173,3	827,6
EXTERIOR (BU)	150,93	114,84	120,3	36,09	31,43	30,63	25,46
VNZ. DE CREDITO (BU)	121,95	92,43	79,73	29,52	31,94	42,22	52,96
CITIBANK (BU)	93,57	86,61	103,48	6,96	8,03	-9,91	-9,58
BANINVEST (BI)	86,05	2,49	0,81	83,55	3.349,68	85,24	10.522,89

Fuente: SAIF

Los **Ingresos Financieros** del total del Sistema Financiero se ubicaron en Bs. 16.956 millones, de los cuales Bs. 12.352 millones corresponden a **Ingresos por Cartera de Crédito** y Bs. 3.646 millones a **Ingresos por Inversiones en Títulos Valores**.

Los **Gastos Financieros** se ubicaron en Bs. 9.122 millones, de los cuales Bs. 7.248 millones son **Gastos por Captaciones del Público**. El **Margen Financiero Bruto** se ubicó en Bs. 7.834 millones. Los **Gastos de Transformación** totalizaron Bs. 6.148 millones, correspondiendo a **Gastos Generales y Administrativos** Bs. 2.783 millones, Bs. 2.857 millones a **Gastos de Personal**, Bs. 380 millones a **Gastos por aporte a Fogade** y Bs. 128 millones a los **Aportes a Sudeban**. El **Margen Operativo Neto** fue de Bs. 2.941 millones, con **ISRL** de Bs. 274 millones.

