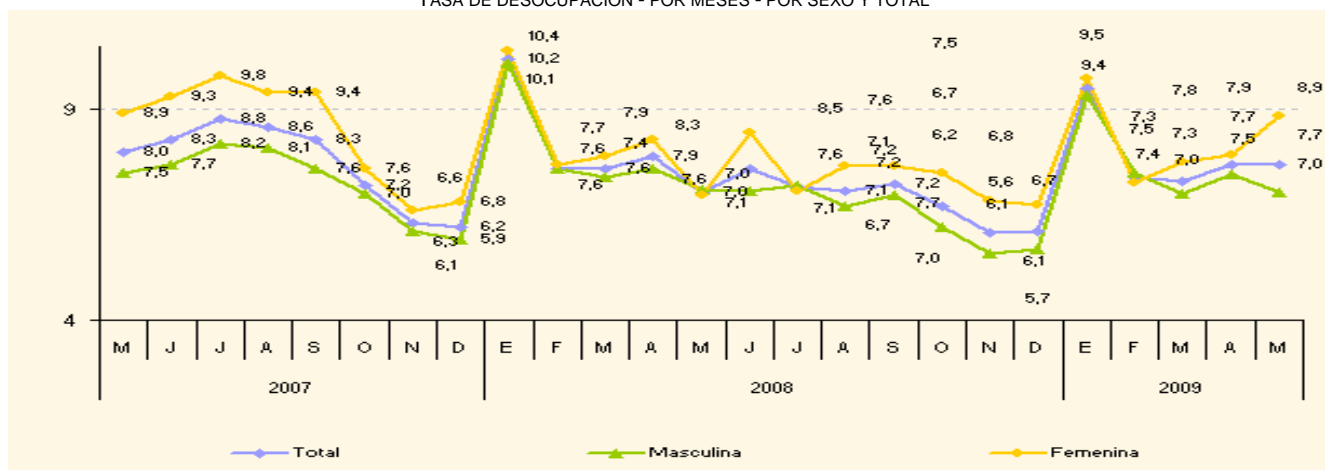


ENTRE MAYO DE 1999 Y MAYO 2009 LA TASA DE DESOCUPACIÓN PASÓ DE 14,6% A 7,7%

- La población ocupada entre mayo 2009 y mayo 2008 reflejó un incremento de 183.222 personas.
- La población ocupada en el sector formal, pasó de 56,3% en mayo de 2008 a 55,1% en mayo de 2009.

La tasa de desocupación se ubicó en 7,7% en el mes mayo de 2009, equivalente a 998.920 desocupados, según se desprende del Informe Mensual de la Fuerza de Trabajo correspondiente al cuarto mes del año y que elabora el Instituto Nacional de Estadística (INE). El desempleo del mes de mayo de 2009 representa una evolución positiva en el presente decenio si se compara el porcentaje de las tasas de desocupación de mayo de 1999 a mayo 2009, que pasó de 14,6% en 1999 a 7,7% respectivamente.

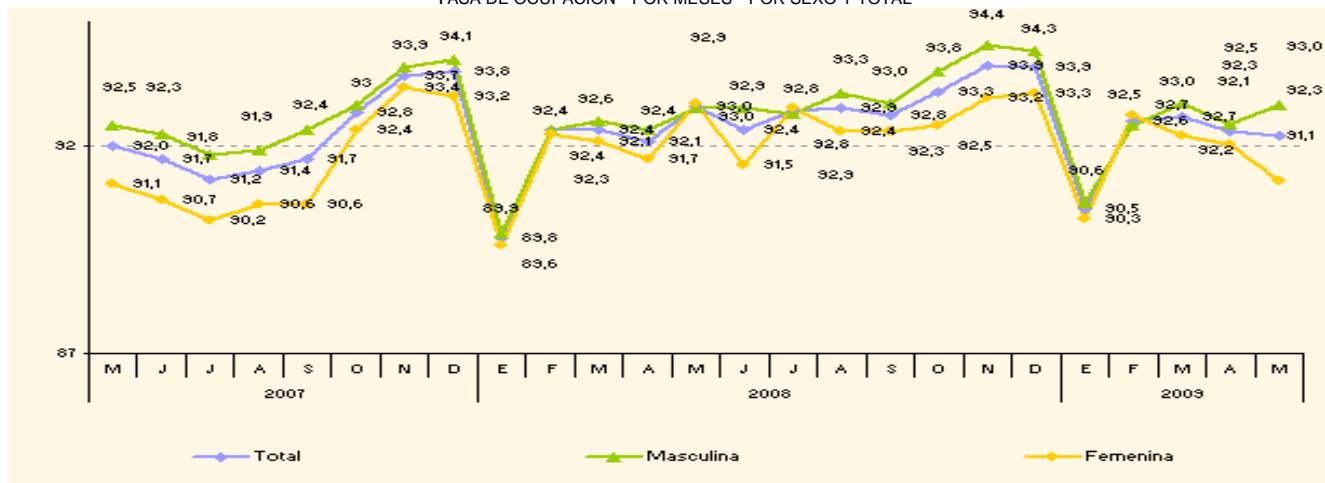
TASA DE DESOCUPACION - POR MESES - POR SEXO Y TOTAL



El Presidente del Instituto Nacional de Estadística Elías Eljuri informó, que al contrario de las fuertes tendencias de la economía internacional al crecimiento del desempleo en Venezuela se mantiene un comportamiento estable en los meses transcurridos durante el año 2009.

La tasa de ocupación en el mes de mayo de 2009, se ubicó en 92,3% (11.893.558 personas), siendo en mayo de 2008 de 93 % (11.710.336 personas), lo cual refleja un incremento de 183.22 persona ocupadas.

TASA DE OCUPACION - POR MESES - POR SEXO Y TOTAL



En cuanto a la caracterización de la ocupación en mayo de 2009, en el sector formal labora el 55,1 % de la población ocupada (6.549.282 personas), que en comparación con el mismo mes del año 2008 fue de 56,3 %, (6.592.195 personas).

El levantamiento de la Encuesta de Hogares por Muestreo en el mes de mayo de 2009, abarcó 6.228 viviendas y 18.683 personas de 15 años y más, el período de referencia fue entre el 04 de mayo de 2009 al 31 de mayo de 2009, como indica el resumen de la ficha técnica de la investigación. Dicha muestra se distribuye en todo el territorio nacional, exceptuando colectividades (hoteles, pensiones, cárceles, hospitales, cuarteles, conventos entre otras), localidades con menos de 10 viviendas, las dependencias federales y comunidades indígenas selváticas.

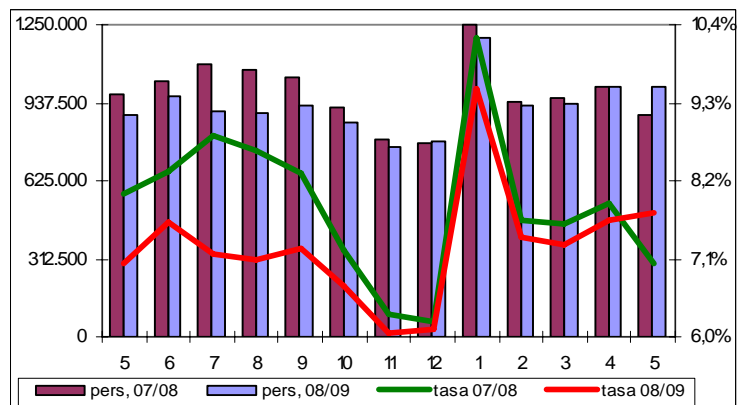
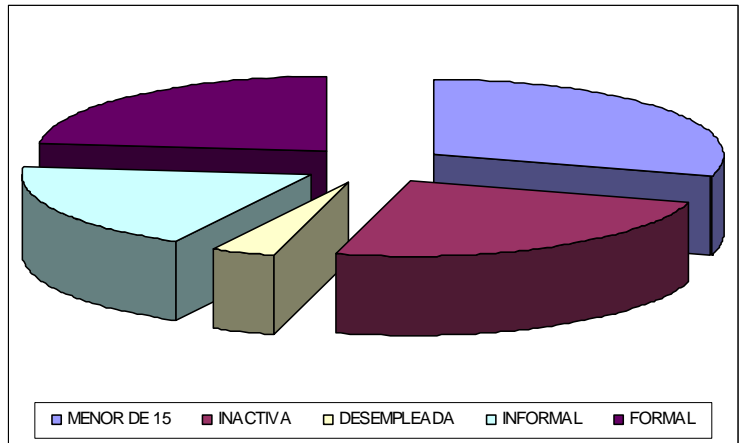
Publicado el 22 de junio de 2009

<http://www.ine.gov.ve/>

Cortesía de inosanchez@inosanchez.com

LA OTRA CARA

Según los datos del Instituto Nacional de Estadística (INE), a final de MAYO éramos 28.124.768 habitantes, de los cuales, 8.343.362 ó 29,7% eran menores de 15 años; y 19.781.406 ó 70,3% mayores de 15 años. De este número, para el INE solo eran económicamente activos 65,2% ó 12.892.478; de los cuales 998.920 estaban desempleadas, por lo cual el índice de desempleo sería de 7,7%; que es mayor al 7,0% de MAYO de 2008 e igual al 7,7% de ABRIL de 2009. Es la primera vez, desde FEBRERO/2007 que el INE reconoce que el desempleo actual es más alto que el un año antes, aunque lo "adorna" diciendo que es más bajo que hace 10 años. Ahora bien, si a la población económicamente activa le restamos los desempleados, nos resulta que solo 11.893.558 personas ó 42,3% están trabajando y 16.231.210 ó 57,7% de la población no trabaja. De los que trabajan, 5.344.276 ó 44,9% lo hacen en el sector informal de la economía, y 6.549.282 ó 55,1% están en la economía formal. De la población mayor de 15 años, 6.888.928 ó 24,5% de la población, aunque no está trabajando, no se les considera desempleados por no andar buscando trabajo. El gráfico superior muestra los menores de 15 años y los que no andan buscando trabajo en los dos bloques a la derecha (54,2%); mientras que a la izquierda, de abajo hacia arriba, están los desempleados, los que están en la economía informal y formal; es decir, la población económicamente activa (45,8%). En resumen, aunque el INE dice que la tasa de desempleo de MAYO es de 7,7%; las cifras muestran que solo 42,3% de la población está trabajando y 57,7% no lo hace. A eso debemos agregarle que de los que trabajan, solo 55,1% tienen un trabajo fijo, o sea que apenas 23,3% de la población tiene su ingreso asegurado. En teoría, menos de una cuarta parte de la población tiene la responsabilidad de sostener económicamente a las otras tres cuartas partes.



Inocencio Sanchez, PhD., MBA., MSc., Contador Público
Valencia, 24/06/2009