

RESUMEN EJECUTIVO

El informe de SOFTLINE CONSULTORES, correspondiente a AGOSTO/2009, basado en las 50 instituciones que componen el sistema financiero venezolano (25 bancos universales, 16 bancos comerciales, 3 bancos de inversión, 2 entidades de ahorro y préstamo, un banco hipotecario, 2 fondos de activos líquidos y una Arrendadora Financiera), muestra las siguientes cifras relevantes del sistema:

1. Las Captaciones del Público del Sistema Financiero totalizaron Bs. 245.777MM, lo que representa un crecimiento de Bs. 5.489MM ó 2,28% en AGOSTO. En los últimos doce meses los depósitos se han incrementado Bs. 59.037MM ó 31,61%.
2. La Cartera de Créditos se ubicó en Bs. 137.055MM, lo que representa un crecimiento en el mes de Bs. 1.505MM ó 1,11%. En los últimos doce meses la cartera creció Bs. 20.359MM ó 17,45%. Observando el comportamiento de la Cartera durante los primeros ocho meses del año, esta registró una expansión del 5,60%. Por su parte, la Cartera Agrícola tuvo un crecimiento en AGOSTO de Bs. 642MM ó 2,97%, y los Microcréditos disminuyeron en el mes en Bs. 53MM ó 1,20%.
3. El Índice de Intermediación Crediticia (relación entre las captaciones del público y la cartera de crédito) se ubicó al cierre de AGOSTO de 2009 en 55,76% (56,41% en JULIO de 2009 y 62,49% en AGOSTO 2008).
4. El Patrimonio del Sistema totalizó Bs. 29.330MM, con un crecimiento en el mes de Bs. 176MM ó 0,60%.
5. El Total del Activo alcanzó la cifra de Bs. 326.849MM, con un crecimiento en el mes de Bs. 13.589MM ó 4,34%. Durante los últimos doce meses, el Activo Total del sistema financiero venezolano se incrementó en Bs. 85.833MM ó 35,61%.
6. El Total Pasivo, al cierre de AGOSTO se ubicó en Bs. 296.572MM, lo que representa un crecimiento de Bs. 12.980MM ó 4,58% respecto al mes anterior ().
7. El Resultado Neto (Utilidad) para el período JULIO - AGOSTO 2009 fue de Bs. 947MM para el total del Sistema Financiero Venezolano. Al compararlo con JULIO - AGOSTO 2008 registra un crecimiento de Bs. 31MM ó 3,41%.

Los líderes, siguen siendo los mismos cinco (5) del mes pasado, con ligeros cambios en el orden:

CAPTACIONES DEL PUBLICO: Banesco, Mercantil, Venezuela, BBVA Provincial y BOD (BanfoAndes).

CARTERA DE CREDITOS: Banesco, Mercantil, BBVA Provincial, Venezuela y BOD (Exterior).

PATRIMONIO: BBVA Provincial, Banesco, Mercantil, Venezuela y BOD (Federal).

ACTIVO: Banesco, Mercantil, BBVA Provincial, Venezuela y BOD (BanfoAndes).

RESULTADO: BBVA Provincial, Banesco, Mercantil, Venezuela, y BOD (Federal). El BOD regresó a los cinco grandes.

Entre paréntesis el ocupante del sexto lugar, compartido entre BanfoAndes, Exterior y Federal.

INOCENCIO T. SANCHEZ B.

(Fuente: SOFTLINE CONSULTORES)

16/09/2009

Cortesía de inosanchez@inosanchez.com

INFORME DE RESULTADOS DEL SISTEMA FINANCIERO VENEZOLANO

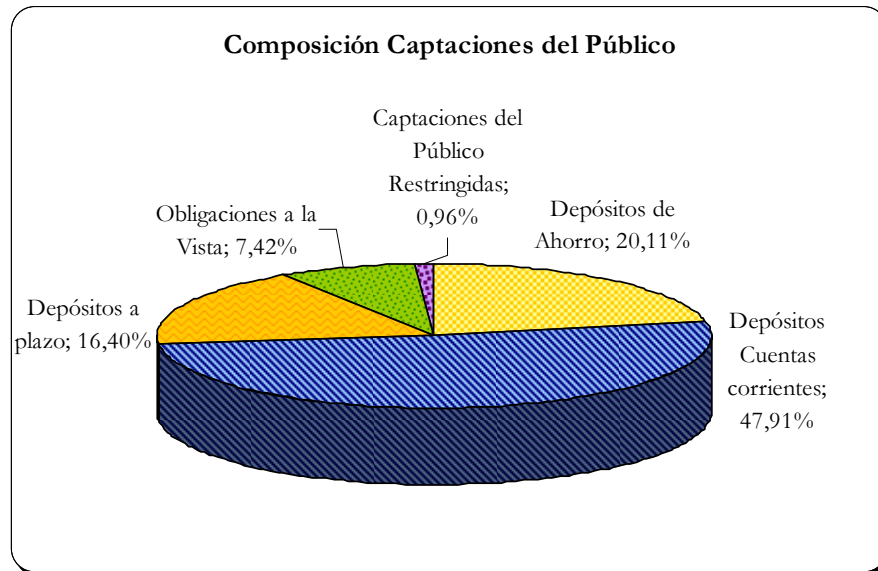
AGOSTO 2009

Informe del Sistema Financiero Venezolano al cierre de AGOSTO de 2009, realizado con los Estados Financieros sin incluir los saldos consolidados con sus oficinas y sucursales en el exterior.

Este informe se basa en las 50 instituciones que componen el sistema financiero venezolano: 25 bancos universales, 16 bancos comerciales, 3 bancos de inversión, 2 entidades de ahorro y préstamo, 1 banco hipotecario, 2 fondos de activos líquidos y 1 Arrendadora Financiera.*

Las **Captaciones del Público** del Sistema Financiero totalizaron Bs. 245.777 millones, lo que representa un crecimiento de Bs. 5.489 millones (2,28%) en el mes de AGOSTO. En los últimos doce meses los depósitos se han incrementado Bs. 59.037 millones (31,61%).

Observando la evolución de las partidas más representativas, durante el mes de AGOSTO los **Depósitos de Ahorro** crecieron Bs. 334 millones (0,68%), los **Depósitos en Cuenta Corriente** decrecieron Bs. 1.253 millones (-1,05%), mientras que los **Depósitos a Plazo** crecieron en Bs. 4.510 (12,59%).



* Para el siguiente informe no se incluyeron las cifras de Banco Industrial de Venezuela y FIVCA.

Los líderes en *Captaciones del Público* al cierre del mes de AGOSTO de 2009 son: (MM de Bs.)

	Ago-09	Jul-09	Ago-08	Ago-2009/Jul-2009		Ago-2009/Ago-2008	
	Saldo	Saldo	Saldo	Var. Abs.	Var. %	Var. Abs.	Var. %
BANESCO (BU)	33.723,18	33.700,81	27.031,61	22,37	0,07	6.691,58	24,75
MERCANTIL (BU)	29.102,84	29.184,20	21.490,67	-81,36	-0,28	7.612,17	35,42
VENEZUELA(BSCH) (BU)	25.710,98	25.958,42	20.504,40	-247,44	-0,95	5.206,58	25,39
BBVA PROVINCIAL (BU)	24.650,89	25.971,09	18.341,76	-1.320,20	-5,08	6.309,13	34,4
OCC. DE DCTO. (BU)	14.844,98	15.032,90	10.129,00	-187,92	-1,25	4.715,98	46,56
BANFOANDES (BU)	11.974,20	11.540,28	12.764,77	433,92	3,76	-790,57	-6,19
EXTERIOR (BU)	8.038,03	8.178,42	6.347,33	-140,39	-1,72	1.690,70	26,64
FEDERAL (BC)	7.748,55	7.127,33	4.447,02	621,22	8,72	3.301,53	74,24
NACIONAL CRÉD. (BU)	7.445,69	7.022,88	5.562,86	422,81	6,02	1.882,83	33,85
BANCARIBE (BU)	7.334,19	7.305,47	5.960,63	28,72	0,39	1.373,56	23,04

Fuente: SAIF

La participación en el mercado a AGOSTO de 2009 en *Captaciones del Público* de los 10 institutos que liderizan este rubro es la siguiente:

Participación de Mercado *Captaciones del Público*: (Porcentajes %)

	Ago-09	Jul-09	Ago-08	Ago-2009/Jul-2009	Ago-2009/Ago-2008
	P.M.	P.M.	P.M.	Var. Abs.	Var. Abs.
BANESCO (BU)	13,72	14,03	14,48	-0,30	-0,75
MERCANTIL (BU)	11,84	12,15	11,51	-0,30	0,33
VENEZUELA(BSCH) (BU)	10,46	10,80	10,98	-0,34	-0,52
BBVA PROVINCIAL (BU)	10,03	10,81	9,82	-0,78	0,21
OCC. DE DCTO. (BU)	6,04	6,26	5,42	-0,22	0,62
BANFOANDES (BU)	4,87	4,80	6,84	0,07	-1,96
EXTERIOR (BU)	3,27	3,40	3,40	-0,13	-0,13
FEDERAL (BC)	3,15	2,97	2,38	0,19	0,77
NACIONAL CRÉD. (BU)	3,03	2,92	2,98	0,11	0,05
BANCARIBE (BU)	2,98	3,04	3,19	-0,06	-0,21

Fuente: SAIF

Cabe destacar que este grupo concentra el 69,39% de las Captaciones Totales del Sistema Financiero.

Los líderes en *Depósitos a Plazo Fijo* son: (MM de Bs.)

	Ago-09	Jul-09	Ago-08	Ago-2009/Jul-2009		Ago-2009/Ago-2008	
	Saldo	Saldo	Saldo	Var. Abs.	Var. %	Var. Abs.	Var. %
BANCORO (BU)	4.824,21	3.503,84	2.052,19	1.320,37	37,68	2.772,02	135,08
FEDERAL (BC)	3.535,14	3.088,03	632,33	447,11	14,48	2.902,81	459,07
BANESCO (BU)	3.106,85	3.229,72	2.020,22	-122,87	-3,8	1.086,63	53,79
NACIONAL CRÉD. (BU)	2.962,31	2.737,91	3.164,70	224,40	8,2	-202,39	-6,40
BOLÍVAR (BC)	2.715,74	1.657,31	1.125,28	1.058,43	63,86	1.590,46	141,34
BANFOANDES (BU)	2.640,95	1.688,05	2.029,47	952,89	56,45	611,47	30,13
CONFEDERADO (BC)	2.029,73	1.132,39	688,28	897,34	79,24	1.341,45	194,9
CORP BANCA (BU)	1.919,36	1.813,28	1.111,36	106,08	5,85	808,00	72,7
CANARIAS DE VNZ (BU)	1.540,82	1.681,31	659,87	-140,50	-8,36	880,94	133,50
INVERUNION (BC)	1.516,11	1.023,91	263,39	492,20	48,07	1.252,72	475,62

Fuente: SAIF

Los líderes en *Cuentas Corrientes* son: (MM de Bs.)

	Ago-09	Jul-09	Ago-08	Ago-2009/Jul-2009		Ago-2009/Ago-2008	
	Saldo	Saldo	Saldo	Var. Abs.	Var. %	Var. Abs.	Var. %
BANESCO (BU)	17.515,53	17.619,67	11.870,25	-104,14	-0,59	5.645,28	47,56
MERCANTIL (BU)	16.089,58	16.226,13	11.753,45	-136,55	-0,84	4.336,14	36,89
VENEZUELA(BSCH) (BU)	13.689,46	14.476,37	11.108,97	-786,91	-5,44	2.580,49	23,23
BBVA PROVINCIAL (BU)	12.978,27	13.315,98	9.257,86	-337,71	-2,54	3.720,41	40,19
OCC. DE DCTO. (BU)	7.653,88	7.486,77	6.572,60	167,12	2,23	1.081,28	16,45
BANFOANDES (BU)	6.566,13	7.059,14	7.351,19	-493,00	-6,98	-785,05	-10,68
EXTERIOR (BU)	4.335,23	4.485,99	3.091,84	-150,75	-3,36	1.243,39	40,22
BANCARIBE (BU)	3.295,70	3.212,02	1.939,74	83,68	2,61	1.355,97	69,9
VNZ. DE CREDITO (BU)	2.994,79	2.809,78	1.897,46	185,02	6,58	1.097,33	57,83
TESORO (BU)	2.682,50	2.803,13	1.864,47	-120,63	-4,3	818,03	43,87

Fuente: SAIF

Los líderes en *Depósitos de Ahorro* son: (MM de Bs.)

	Ago-09	Jul-09	Ago-08	Ago-2009/Jul-2009		Ago-2009/Ago-2008	
	Saldo	Saldo	Saldo	Var. Abs.	Var. %	Var. Abs.	Var. %
MERCANTIL (BU)	9.349,70	9.321,47	6.574,13	28,23	0,3	2.775,57	42,22
BBVA PROVINCIAL (BU)	7.033,27	7.119,16	5.305,07	-85,89	-1,21	1.728,20	32,58
BANESCO (BU)	5.946,98	5.859,39	4.686,55	87,59	1,49	1.260,44	26,89
VENEZUELA(BSCH) (BU)	5.270,76	5.409,10	3.915,15	-138,34	-2,56	1.355,61	34,62
BANFOANDES (BU)	1.967,88	2.001,68	2.392,43	-33,80	-1,69	-424,55	-17,75
BFC-FONDO COMUN (BU)	1.941,53	1.741,02	1.336,69	200,50	11,52	604,83	45,25
OCC. DE DCTO. (BU)	1.915,78	1.941,67	1.390,78	-25,89	-1,33	525,00	37,75
FEDERAL (BC)	1.743,64	1.698,87	1.309,50	44,78	2,64	434,14	33,15
BANCARIBE (BU)	1.489,35	1.487,92	1.202,04	1,43	0,1	287,31	23,9
EXTERIOR (BU)	1.348,45	1.326,34	896,59	22,11	1,67	451,86	50,4

Fuente: SAIF

La *Cartera de Créditos* se ubicó en Bs. 137.055 millones, lo que representa un crecimiento en el mes de Bs. 1.505 millones (1,11%). En los últimos doce meses la cartera creció Bs. 20.359 millones (17,45%). Observando el comportamiento de la Cartera durante los primeros ocho meses del año, esta registró una expansión del 5,60%. Por su parte, la *Cartera Agrícola* tuvo un crecimiento en el mes de AGOSTO de Bs. 642 millones (2,97%), y los *Microcréditos* disminuyeron en el mes en Bs. 53 millones (-1,20%).

Los líderes en *Cartera de Créditos* son: (MM de Bs.)

	Ago-09	Jul-09	Ago-08	Ago-2009/Jul-2009		Ago-2009/Ago-2008	
	Saldo	Saldo	Saldo	Var. Abs.	Var. %	Var. Abs.	Var. %
BANESCO (BU)	20.291,98	20.143,51	17.618,18	148,47	0,74	2.673,80	15,18
MERCANTIL (BU)	16.206,81	15.711,36	14.076,80	495,46	3,15	2.130,01	15,13
BBVA PROVINCIAL (BU)	15.400,15	15.380,11	13.839,04	20,04	0,13	1.561,12	11,28
VENEZUELA(BSCH) (BU)	14.120,10	14.152,20	13.497,10	-32,10	-0,23	623,00	4,62
OCC. DE DCTO. (BU)	9.399,09	9.021,54	5.558,94	377,55	4,19	3.840,15	69,08
EXTERIOR (BU)	6.091,09	6.158,91	4.716,89	-67,82	-1,1	1.374,20	29,13
BANCARIBE (BU)	5.083,00	4.873,95	3.562,86	209,05	4,29	1.520,15	42,67
CORP BANCA (BU)	4.841,89	5.140,21	3.845,73	-298,31	-5,8	996,17	25,9
NACIONAL CRÉD. (BU)	4.340,20	4.316,00	3.455,52	24,20	0,56	884,68	25,6
CANARIAS DE VNZ (BU)	3.998,51	4.061,96	3.178,15	-63,45	-1,56	820,36	25,81

Fuente: SAIF

La participación en el mercado a AGOSTO de 2009 en *Cartera de Crédito* de los 10 institutos que liderizan este rubro es la siguiente:

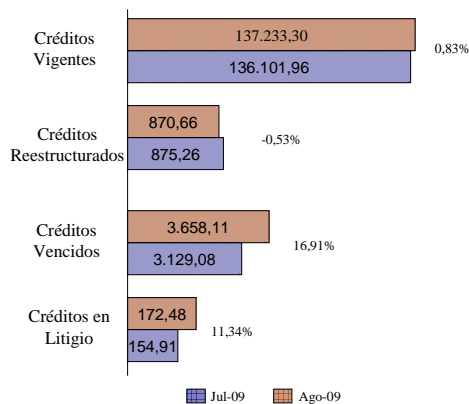
Participación de Mercado *Cartera de Crédito*: (Porcentajes %)

	Ago-09	Jul-09	Ago-08	Ago-2009/Jul-2009	Ago-2009/Ago-2008
	P.M.	P.M.	P.M.	Var. Abs.	Var. Abs.
BANESCO (BU)	14,81	14,86	15,10	-0,05	-0,29
MERCANTIL (BU)	11,83	11,59	12,06	0,23	-0,24
BBVA PROVINCIAL (BU)	11,24	11,35	11,86	-0,11	-0,62
VENEZUELA(BSCH) (BU)	10,30	10,44	11,57	-0,14	-1,26
OCC. DE DCTO. (BU)	6,86	6,66	4,76	0,20	2,09
EXTERIOR (BU)	4,44	4,54	4,04	-0,10	0,40
BANCARIBE (BU)	3,71	3,60	3,05	0,11	0,66
CORP BANCA (BU)	3,53	3,79	3,30	-0,26	0,24
NACIONAL CRÉD. (BU)	3,17	3,18	2,96	-0,02	0,21
CANARIAS DE VNZ (BU)	2,92	3,00	2,72	-0,08	0,19

Fuente: SAIF

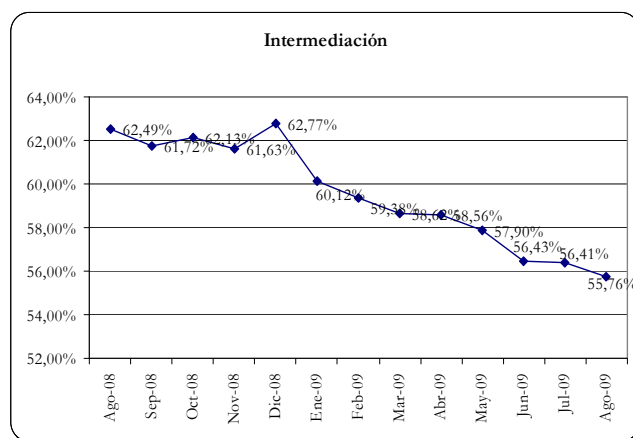
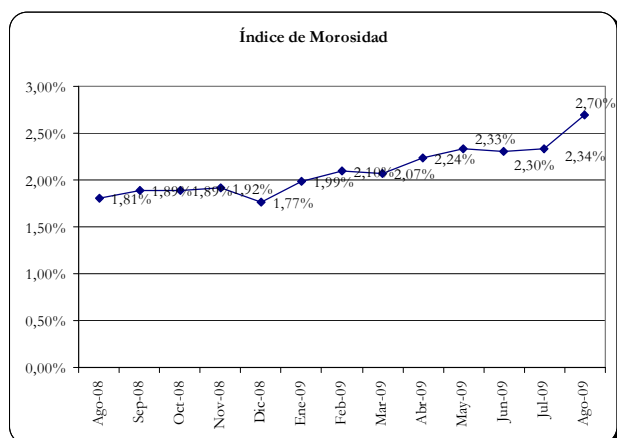
Este grupo, representa el 72,81% del mercado.

Al observar la composición de la *Cartera de Créditos*, los *créditos Inmovilizados* representan el 2,70% de la *Cartera de Créditos Bruta* (1,81% a AGOSTO 2008); mientras que la relación *Provisión para Cartera de Créditos / Cartera de Crédito Inmovilizada* a AGOSTO de 2009 fue de 127,39% (135,68% a AGOSTO de 2008).



Por su parte, los *Rendimientos por Cobrar por Cartera de Créditos* sumaron Bs. 2.961 millones y la *Provisión para Cartera de Créditos* se ubicó en Bs. 4.880 millones al cierre de AGOSTO de 2009.

El *Índice de Intermediación Crediticia* (relación entre las captaciones del público y la cartera de crédito) se ubicó al cierre de AGOSTO de 2009 en 55,76% (62,49% en AGOSTO 2008).



Asimismo, las **Inversiones en Títulos Valores** se ubicaron en Bs. 93.941 millones con un crecimiento en el mes de Bs. 2.128 millones (2,32%). Durante los últimos doce meses tuvieron un crecimiento de Bs. 41.957 millones (80,71%). Observando el comportamiento de las Inversiones durante los primeros ocho meses del año, estas registraron una expansión de Bs. 39.568 (72,77%). Del total de inversiones en valores corresponden a **Colocaciones en el BCV** Bs. 44.176 millones.

Los líderes en **Inversiones en Títulos Valores** son: (MM de Bs.)

	Ago-09	Jul-09	Ago-08	Ago-2009/Jul-2009		Ago-2009/Ago-2008	
	Saldo	Saldo	Saldo	Var. Abs.	Var. %	Var. Abs.	Var. %
MERCANTIL (BU)	8.130,71	8.795,04	3.726,67	-664,33	-7,55	4.404,04	118,18
VENEZUELA(BSCH) (BU)	7.931,72	7.927,14	1.766,29	4,58	0,06	6.165,43	349,06
BBVA PROVINCIAL (BU)	7.548,37	8.519,83	2.798,40	-971,46	-11,4	4.749,97	169,74
BANESCO (BU)	7.406,50	7.814,72	4.449,41	-408,23	-5,22	2.957,09	66,46
BANFOANDES (BU)	6.912,98	6.228,20	6.277,51	684,79	10,99	635,47	10,12
TESORO (BU)	4.206,02	3.591,08	1.829,41	614,94	17,12	2.376,61	129,91
CONFEDERADO (BC)	3.795,76	2.465,62	1.106,52	1.330,14	53,95	2.689,24	243,03
BOLÍVAR (BC)	3.755,51	2.216,03	545,46	1.539,49	69,47	3.210,05	588,5
OCC. DE DCTO. (BU)	3.555,69	3.797,36	5.547,09	-241,67	-6,36	-1.991,40	-35,9
BANINVEST (BI)	3.540,24	4.844,29	368,85	-1.304,05	-26,9	3.171,39	859,81

Fuente: SAIF

Los líderes en **Colocaciones en el BCV** son: (MM de Bs.)

	Ago-09	Jul-09	Ago-08	Ago-2009/Jul-2009		Ago-2009/Ago-2008	
	Saldo	Saldo	Saldo	Var. Abs.	Var. %	Var. Abs.	Var. %
VENEZUELA(BSCH) (BU)	5.791,59	5.667,60	1.119,86	123,99	2,19	4.671,73	417,17
MERCANTIL (BU)	5.122,02	6.374,47	2.695,29	-1.252,45	-19,7	2.426,73	90,04
BANFOANDES (BU)	5.000,30	4.241,26	3.474,64	759,03	17,9	1.525,66	43,91
TESORO (BU)	3.794,43	3.173,23	1.502,61	621,20	19,58	2.291,82	152,52
BBVA PROVINCIAL (BU)	3.670,16	5.350,75	2.006,85	-1.680,60	-31,4	1.663,31	82,88
CONFEDERADO (BC)	3.437,59	900,71	174,00	2.536,88	281,7	3.263,59	1.875,62
BOLÍVAR (BC)	3.339,40	1.350,71	136,00	1.988,69	147,2	3.203,40	2.355,44
BANESCO (BU)	2.368,92	2.537,01	949,47	-168,09	-6,63	1.419,46	149,50
VNZ. DE CREDITO (BU)	2.221,46	2.386,41	955,67	-164,95	-6,91	1.265,79	132,45
AGRICOLA (BU)	1.027,08	1.077,87	913,11	-50,79	-4,71	113,96	12,48

Fuente: SAIF

De esta manera, la *Cartera de Créditos y las Inversiones en Títulos Valores* representa al cierre del mes el 41,93% y el 28,74%, respectivamente, del **Total Activo**. Las Inversiones en Títulos Valores (sin las Colocaciones en el BCV) representan el 15,23%. El **Total del Activo** alcanzó la cifra de Bs. 326.849 millones, con un crecimiento en el mes de Bs. 13.589 millones (4,34%). Durante los últimos doce meses, el **Activo Total** del sistema financiero venezolano se incrementó en Bs. 85.833 millones (35,61%).

Los líderes en **Total del Activo** son: (MM de Bs.)

	Ago-09	Jul-09	Ago-08	Ago-2009/Jul-2009		Ago-2009/Ago-2008	
	Saldo	Saldo	Saldo	Var. Abs.	Var. %	Var. Abs.	Var. %
BANESCO (BU)	38.598,32	38.539,82	31.466,94	58,50	0,15	7.131,38	22,66
MERCANTIL (BU)	33.577,20	33.623,59	25.737,30	-46,39	-0,14	7.839,90	30,46
BBVA PROVINCIAL (BU)	31.262,90	32.456,93	23.082,39	-1.194,03	-3,68	8.180,51	35,44
VENEZUELA(BSCH) (BU)	29.767,94	30.111,46	24.083,92	-343,52	-1,14	5.684,02	23,6
OCC. DE DCTO. (BU)	21.760,24	21.092,20	15.751,61	668,04	3,17	6.008,64	38,15
BANFOANDES (BU)	14.354,66	13.538,07	13.995,35	816,59	6,03	359,32	2,57
FEDERAL (BC)	10.139,62	10.141,67	10.404,35	-2,05	-0,02	-264,73	-2,54
CORP BANCA (BU)	9.518,68	9.161,51	7.228,71	357,17	3,9	2.289,97	31,68
EXTERIOR (BU)	9.516,81	9.642,46	7.254,46	-125,65	-1,3	2.262,35	31,19
CANARIAS DE VNZ (BU)	9.201,32	8.676,07	6.072,26	525,25	6,05	3.129,06	51,53

Fuente: SAIF

Al cierre de AGOSTO el **Total Pasivo** se ubicó en Bs. 296.572 millones, lo que representa un crecimiento de Bs. 12.980 millones respecto al mes anterior (4,58%). El **Patrimonio del Sistema** totalizó Bs. 29.330 millones, con un crecimiento en el mes de Bs. 176 millones (0,60%).

Los líderes en **Total del Patrimonio** son: (MM de Bs.)

	Ago-09	Jul-09	Ago-08	Ago-2009/Jul-2009		Ago-2009/Ago-2008	
	Saldo	Saldo	Saldo	Var. Abs.	Var. %	Var. Abs.	Var. %
BBVA PROVINCIAL (BU)	3.364,81	3.376,94	2.555,92	-12,14	-0,36	808,89	31,65
BANESCO (BU)	3.144,32	3.146,89	2.555,66	-2,57	-0,08	588,66	23,03
MERCANTIL (BU)	2.897,02	2.883,26	2.467,58	13,76	0,48	429,45	17,4
VENEZUELA(BSCH) (BU)	2.811,29	2.802,25	2.120,12	9,03	0,32	691,17	32,6
OCC. DE DCTO. (BU)	1.495,20	1.519,04	1.046,16	-23,84	-1,57	449,04	42,92
FEDERAL (BC)	1.108,29	1.108,30	918,40	0,00	0	189,89	20,68
BANFOANDES (BU)	1.070,07	1.071,20	855,16	-1,13	-0,11	214,91	25,13
BANCOEX (BC)	971,94	970,02	784,17	1,92	0,2	187,76	23,94
EXTERIOR (BU)	872,03	871,15	594,51	0,88	0,1	277,53	46,68
CORP BANCA (BU)	797,53	743,70	508,75	53,83	7,24	288,78	56,76

Las *Captaciones de Entidades Oficiales* se ubicaron en Bs. 37.638 millones al cierre de AGOSTO de 2009 con un decrecimiento en el mes de Bs. 648 millones (-1,69%), y en los últimos doce meses tuvo un crecimiento de Bs. 5.923 millones (18,68%).

Los líderes en *Captaciones de Entidades Oficiales* son: (MM de Bs.)

	Ago-09	Jul-09	Ago-08	Ago-2009/Jul-2009		Ago-2009/Ago-2008	
	Saldo	Saldo	Saldo	Var. Abs.	Var. %	Var. Abs.	Var. %
BANFOANDES (BU)	4.912,03	5.172,47	5.869,16	-260,44	-5,04	-957,13	-16,31
TESORO (BU)	3.607,40	3.747,81	2.337,59	-140,41	-3,75	1.269,82	54,32
BANESCO (BU)	2.912,91	2.875,30	2.788,36	37,61	1,31	124,55	4,47
VENEZUELA(BSCH) (BU)	2.697,12	3.261,54	1.820,78	-564,43	-17,31	876,34	48,13
FEDERAL (BC)	2.461,32	2.038,85	730,91	422,47	20,72	1.730,41	236,75
CANARIAS DE VNZ (BU)	2.214,56	2.449,94	1.604,24	-235,38	-9,61	610,32	38,04
OCC. DE DCTO. (BU)	1.852,38	1.925,80	2.458,33	-73,42	-3,81	-605,95	-24,65
BBVA PROVINCIAL (BU)	1.626,94	1.710,04	1.603,31	-83,10	-4,86	23,63	1,47
CONFEDERADO (BC)	1.444,34	1.488,92	1.565,61	-44,58	-2,99	-121,27	-7,75
CARONI (BU)	1.377,95	1.322,63	1.070,17	55,32	4,18	307,78	28,76

Fuente: SAIF

Para el total del Sistema Financiero los *Activos de los Fideicomisos* se ubicaron al cierre del mes de AGOSTO de 2009 en Bs. 70.040 millones, lo que representa un decrecimiento en el mes de Bs. 1.449 millones (-2,03%), mientras que en el último año tuvo un decrecimiento de Bs. 21.513 millones (-23,50%).

Los líderes en *Activos de los Fideicomisos* son: (MM de Bs.)

	Ago-09	Jul-09	Ago-08	Ago-2009/Jul-2009		Ago-2009/Ago-2008	
	Saldo	Saldo	Saldo	Var. Abs.	Var. %	Var. Abs.	Var. %
TESORO (BU)	28.178,52	30.456,35	52.598,65	-2.277,83	-7,48	-24.420,13	-46,43
MERCANTIL (BU)	8.241,10	8.105,94	7.171,25	135,16	1,67	1.069,85	14,92
BANESCO (BU)	6.057,11	6.204,64	5.907,20	-147,53	-2,38	149,91	2,54
VENEZUELA(BSCH) (BU)	5.773,81	5.177,55	4.236,89	596,26	11,52	1.536,92	36,27
BBVA PROVINCIAL (BU)	4.811,81	4.743,92	3.755,39	67,89	1,43	1.056,42	28,13
BANFOANDES (BU)	4.412,14	4.388,64	5.107,83	23,50	0,54	-695,69	-13,62
OCC. DE DCTO. (BU)	2.437,86	2.340,14	1.787,26	97,72	4,18	650,60	36,40
BANCOEX (BC)	1.407,47	1.194,64	571,35	212,83	17,82	836,12	146,34
CARONI (BU)	1.196,56	1.161,89	1.166,91	34,67	2,98	29,65	2,54
VNZ. DE CREDITO (BU)	1.147,17	1.122,12	943,98	25,05	2,23	203,18	21,52

Fuente: SAIF

El **Resultado Neto (Utilidad)** para el período JULIO - AGOSTO 2009 fue de Bs. 947 millones para el total del Sistema Financiero Venezolano. Al compararlo con JULIO - AGOSTO 2008 registra un crecimiento de Bs. 31 millones (3,41%).

Los líderes en **Resultado Neto** son: (MM de Bs.)

	Ago-09	Jul-09	Ago-08	Ago-2009/Jul-2009		Ago-2009/Ago-2008	
	Saldo	Saldo	Saldo	Var. Abs.	Var. %	Var. Abs.	Var. %
BBVA PROVINCIAL (BU)	240,70	131,16	183,08	109,54	83,52	57,63	31,48
VENEZUELA(BSCH) (BU)	116,53	62,51	123,45	54,02	86,42	-6,92	-5,61
BANESCO (BU)	102,34	51,63	98,40	50,72	98,24	3,94	4
MERCANTIL (BU)	96,59	48,40	124,68	48,19	99,58	-28,08	-22,53
EXTERIOR (BU)	65,21	33,72	56,75	31,49	93,36	8,46	14,92
CITIBANK (BU)	38,32	22,25	49,31	16,07	72,23	-10,99	-22,29
OCC. DE DCTO. (BU)	36,96	15,24	23,12	21,72	142,57	13,84	59,87
BANCARIBE (BU)	34,50	20,32	15,53	14,18	69,78	18,97	122,16
VNZ. DE CREDITO (BU)	33,12	15,98	35,22	17,14	107,23	-2,10	-5,97
BANFOANDES (BU)	26,80	12,51	7,38	14,29	114,21	19,42	262,96

Fuente: SAIF

Los **Ingresos Financieros** del total del Sistema Financiero se ubicaron en Bs. 6.906 millones, de los cuales Bs. 4.828 millones corresponden a **Ingresos por Cartera de Crédito** y Bs. 1.668 millones a **Ingresos por Inversiones en Títulos Valores**.

Los **Gastos Financieros** se ubicaron en Bs. 3.740 millones, de los cuales Bs. 2.834 millones son **Gastos por Captaciones del Público**. El **Margen Financiero Bruto** se ubicó en Bs. 3.165 millones. Los **Gastos de Transformación** totalizaron Bs. 2.674 millones, correspondiendo a **Gastos Generales y Administrativos** Bs. 1.203 millones, Bs. 1.255 millones a **Gastos de Personal**, Bs. 162 millones a **Gastos por aporte a Fogade** y Bs. 54 millones a los **Aportes a Sudeban**. El **Margen Operativo Neto** fue de Bs. 1.070 millones, con **SRL** de Bs. 102 millones.

