

## RESUMEN EJECUTIVO

El informe de SOFTLINE CONSULTORES, correspondiente a SEPTIEMBRE/2009, basado en las 50 instituciones que componen el sistema financiero venezolano (25 bancos universales, 16 bancos comerciales, 3 bancos de inversión, 2 entidades de ahorro y préstamo, un banco hipotecario, 2 fondos de activos líquidos y una Arrendadora Financiera), muestra las siguientes cifras relevantes del sistema:

1. Las Captaciones del Público del Sistema Financiero totalizaron Bs. 250.388MM, lo que representa un crecimiento de Bs. 4.610MM ó 1,88% en SEPTIEMBRE. En los últimos doce meses los depósitos se han incrementado Bs. 56.321MM ó 29,02%.
2. La Cartera de Créditos se ubicó en Bs. 143.669MM, lo que representa un crecimiento en el mes de Bs. 6.614MM ó 4,83%. En los últimos doce meses la cartera creció Bs. 23.897MM ó 19,95%. Observando el comportamiento de la Cartera durante los primeros nueve meses del año, esta registró una expansión de 10,70%. Por su parte, la Cartera Agrícola tuvo un crecimiento en SEPTIEMBRE de Bs. 1.127MM ó 5,06%, y los Microcréditos aumentaron en el mes en Bs. 165MM ó 3,75%.
3. El Índice de Intermediación Crediticia (relación entre las captaciones del público y la cartera de crédito) se ubicó al cierre de SEPTIEMBRE de 2009 en 57,38% (55,76% en AGOSTO de 2009 y 61,72% en SEPTIEMBRE 2008).
4. El Patrimonio del Sistema totalizó Bs. 29.233MM, con un decrecimiento en el mes de Bs. 96MM ó 0,33%.
5. El Total del Activo alcanzó la cifra de Bs. 331.942MM, con un crecimiento en el mes de Bs. 5.094MM ó 1,56%. Durante los últimos doce meses, el Activo Total del sistema financiero venezolano se incrementó en Bs. 81.866MM ó 32,74%.
6. El Total Pasivo, al cierre de SEPTIEMBRE se ubicó en Bs. 301.275MM, lo que representa un crecimiento de Bs. 4.703MM ó 1,59% respecto al mes anterior.
7. El Resultado Neto (Utilidad) para el período JULIO - SEPTIEMBRE 2009 fue de Bs. 1.434MM para el total del Sistema Financiero Venezolano. Al compararlo con JULIO - SEPTIEMBRE 2008 registra un crecimiento de Bs. 106MM ó 7,99%.

Los líderes, siguen siendo los mismos cinco (5) del mes pasado, con ligeros cambios en el orden; solo que en RESULTADO, el Exterior desplazó al BOD:

CAPTACIONES DEL PUBLICO: Banesco, Mercantil, Venezuela, BBVA Provincial y BOD (BanfoAndes).  
 CARTERA DE CREDITOS: Banesco, Mercantil, BBVA Provincial, Venezuela y BOD (Exterior).  
 PATRIMONIO: Banesco, BBVA Provincial, Mercantil, Venezuela y BOD (BanfoAndes).  
 ACTIVO: Banesco, Mercantil, BBVA Provincial, Venezuela y BOD (BanfoAndes).  
 RESULTADO: BBVA Provincial, Venezuela, Banesco, Mercantil y Exterior (Citibank).

Entre paréntesis el ocupante del sexto lugar, compartido entre BanfoAndes, Exterior y Citibank, que desplazó al Federal.

INOCENCIO T. SANCHEZ B.  
 (Fuente: SOFTLINE CONSULTORES)  
 17/10/2009

Cortesía de [inosanchez@inosanchez.com](mailto:inosanchez@inosanchez.com)

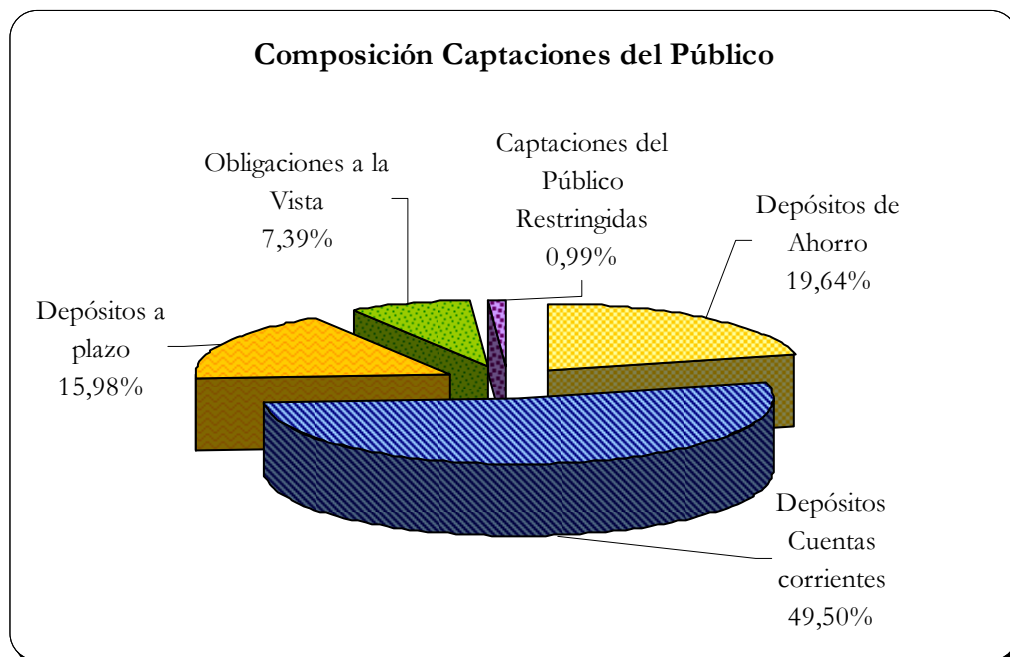
## INFORME DE RESULTADOS DEL SISTEMA FINANCIERO VENEZOLANO *SEPTIEMBRE 2009*

*Informe del Sistema Financiero Venezolano al cierre de SEPTIEMBRE de 2009, realizado con los Estados Financieros sin incluir los saldos consolidados con sus oficinas y sucursales en el exterior.*

*Este informe se basa en las 50 instituciones\* que componen el sistema financiero venezolano: 25 bancos universales, 16 bancos comerciales, 3 bancos de inversión, 2 entidades de ahorro y préstamo, 1 banco hipotecario, 2 fondos de activos líquidos y 1 Arrendadora Financiera.*

Las **Captaciones del Público** del Sistema Financiero totalizaron Bs. 250.388 millones, lo que representa un crecimiento de Bs. 4.610 millones (1,88%) en el mes de SEPTIEMBRE. En los últimos doce meses los depósitos se han incrementado Bs. 56.321 millones (29,02%).

Observando la evolución de las partidas más representativas, durante el mes de SEPTIEMBRE los **Depósitos de Ahorro** decrecieron Bs. 259 millones (-0,52%), los **Depósitos en Cuenta Corriente** crecieron Bs. 6.195 millones (5,26%), mientras que los **Depósitos a Plazo** decrecieron en Bs. 293 millones (-0,73%).



\* Para el siguiente informe no se incluyeron las cifras de Banco Industrial de Venezuela y FIVCA.

Los líderes en *Captaciones del Público* al cierre del mes de SEPTIEMBRE de 2009 son: (MM de Bs.)

	Sep-09	Ago-09	Sep-08	Sep-2009/Ago-2009		Sep-2009/Sep-2008	
	Saldo	Saldo	Saldo	Var. Abs.	Var. %	Var. Abs.	Var. %
BANESCO (BU)	35.248,30	33.723,18	29.220,78	1.525,12	4,52	6.027,52	20,63
MERCANTIL (BU)	28.483,85	29.102,84	22.072,51	-618,99	-2,13	6.411,34	29,05
VENEZUELA (BU)	25.902,02	25.710,98	21.540,61	191,05	0,74	4.361,41	20,25
BBVA PROVINCIAL (BU)	24.904,26	24.650,89	19.101,13	253,37	1,03	5.803,13	30,38
OCC. DE DCTO. (BU)	15.782,04	14.844,98	10.102,50	937,06	6,31	5.679,54	56,22
BANFOANDES (BU)	12.052,28	11.974,20	13.345,73	78,08	0,65	-1.293,45	-9,69
EXTERIOR (BU)	8.710,66	8.038,03	6.606,05	672,62	8,37	2.104,61	31,86
BANCARIBE (BU)	7.828,26	7.334,19	5.974,00	494,07	6,74	1.854,26	31,04
FEDERAL (BC)	7.774,37	7.748,55	4.589,64	25,82	0,33	3.184,73	69,39
NACIONAL CRED. (BU)	7.451,57	7.445,69	5.750,56	5,88	0,08	1.701,01	29,58

Fuente: SAIF

La participación en el mercado a SEPTIEMBRE de 2009 en *Captaciones del Público* de los 10 institutos que liderizan este rubro es la siguiente:

Participación de Mercado *Captaciones del Público*: (Porcentajes %)

	Sep-09	Ago-09	Sep-08	Sep-2009/Ago-2009	Sep-2009/Sep-2008
	P.M.	P.M.	P.M.	Var. Abs.	Var. Abs.
BANESCO (BU)	14,08	13,72	15,06	0,36	-0,98
MERCANTIL (BU)	11,38	11,84	11,37	-0,47	0,00
VENEZUELA (BU)	10,34	10,46	11,10	-0,12	-0,75
BBVA PROVINCIAL (BU)	9,95	10,03	9,84	-0,08	0,10
OCC. DE DCTO. (BU)	6,30	6,04	5,21	0,26	1,10
BANFOANDES (BU)	4,81	4,87	6,88	-0,06	-2,06
EXTERIOR (BU)	3,48	3,27	3,40	0,21	0,07
BANCARIBE (BU)	3,13	2,98	3,08	0,14	0,05
FEDERAL (BC)	3,10	3,15	2,37	-0,05	0,74
NACIONAL CRED. (BU)	2,98	3,03	2,96	-0,05	0,01

Fuente: SAIF

Cabe destacar que este grupo concentra el 69,55% de las Captaciones Totales del Sistema Financiero.

Los líderes en *Depósitos a Plazo Fijo* son: (MM de Bs.)

	Sep-09	Ago-09	Sep-08	Sep-2009/Ago-2009		Sep-2009/Sep-2008	
	Saldo	Saldo	Saldo	Var. Abs.	Var. %	Var. Abs.	Var. %
BANCORO (BU)	4.753,08	4.824,21	2.339,94	-71,13	-1,47	2.413,14	103,13
BANESCO (BU)	3.892,74	3.106,85	2.150,33	785,89	25,3	1.742,41	81,03
FEDERAL (BC)	3.585,71	3.535,14	851,18	50,58	1,43	2.734,53	321,26
NACIONAL CRED. (BU)	3.144,48	2.962,31	3.066,12	182,18	6,15	78,36	2,56
BANFOANDES (BU)	2.656,07	2.640,95	2.686,09	15,12	0,57	-30,03	-1,12
BOLIVAR (BC)	2.437,29	2.715,74	1.416,97	-278,46	-10,25	1.020,31	72,01
CORP BANCA (BU)	1.878,63	1.919,36	1.219,23	-40,73	-2,12	659,40	54,08
CONFEDERADO (BC)	1.807,99	2.029,73	849,12	-221,74	-10,92	958,87	112,92
TESORO (BU)	1.528,47	1.326,02	728,76	202,45	15,27	799,71	109,74
CANARIAS DE VNZ (BU)	1.422,97	1.540,82	1.277,95	-117,85	-7,65	145,01	11,35

Fuente: SAIF

Los líderes en *Cuentas Corrientes* son: (MM de Bs.)

	Sep-09	Ago-09	Sep-08	Sep-2009/Ago-2009		Sep-2009/Sep-2008	
	Saldo	Saldo	Saldo	Var. Abs.	Var. %	Var. Abs.	Var. %
BANESCO (BU)	18.270,83	17.515,53	12.744,86	755,30	4,31	5.525,97	43,36
MERCANTIL (BU)	16.192,79	16.089,58	12.649,61	103,20	0,64	3.543,18	28,01
VENEZUELA (BU)	15.258,85	13.689,46	11.880,76	1.569,38	11,46	3.378,09	28,43
BBVA PROVINCIAL (BU)	13.630,89	12.978,27	9.507,72	652,62	5,03	4.123,17	43,37
OCC. DE DCTO. (BU)	8.217,08	7.653,88	6.428,99	563,20	7,36	1.788,09	27,81
BANFOANDES (BU)	6.356,10	6.566,13	7.679,17	-210,04	-3,2	-1.323,07	-17,23
EXTERIOR (BU)	4.701,79	4.335,23	3.455,13	366,55	8,46	1.246,66	36,08
BANCARIBE (BU)	3.772,41	3.295,70	1.986,83	476,71	14,46	1.785,58	89,87
VNZ. DE CREDITO (BU)	3.118,54	2.994,79	1.990,17	123,75	4,13	1.128,37	56,7
TESORO (BU)	2.902,71	2.682,50	2.131,44	220,21	8,21	771,26	36,19

Fuente: SAIF

Los líderes en *Depósitos de Ahorro* son: (MM de Bs.)

	Sep-09	Ago-09	Sep-08	Sep-2009/Ago-2009		Sep-2009/Sep-2008	
	Saldo	Saldo	Saldo	Var. Abs.	Var. %	Var. Abs.	Var. %
MERCANTIL (BU)	9.163,42	9.349,70	6.693,78	-186,28	-1,99	2.469,64	36,89
BBVA PROVINCIAL (BU)	6.906,09	7.033,27	5.317,98	-127,18	-1,81	1.588,11	29,86
BANESCO (BU)	5.838,61	5.946,98	4.820,14	-108,37	-1,82	1.018,47	21,13
VENEZUELA (BU)	5.121,29	5.270,76	3.905,24	-149,48	-2,84	1.216,04	31,14
BANFOANDES (BU)	1.995,54	1.967,88	2.271,94	27,65	1,41	-276,40	-12,17
OCC. DE DCTO. (BU)	1.978,21	1.915,78	1.400,82	62,42	3,26	577,38	41,22
BFC-FONDO COMUN (BU)	1.932,67	1.941,53	1.359,97	-8,85	-0,46	572,70	42,11
FEDERAL (BC)	1.729,81	1.743,64	1.349,31	-13,83	-0,79	380,50	28,2
BANCARIBE (BU)	1.501,56	1.489,35	1.218,97	12,20	0,82	282,58	23,18
EXTERIOR (BU)	1.355,74	1.348,45	828,27	7,3	0,54	527,48	63,68

Fuente: SAIF

La *Cartera de Créditos* se ubicó en Bs. 143.669 millones, lo que representa un crecimiento en el mes de Bs. 6.614 millones (4,83%). En los últimos doce meses la cartera creció Bs. 23.897 millones (19,95%). Observando el comportamiento de la Cartera durante los primeros nueve meses del año, esta registró una expansión de 10,70%. Por su parte, la *Cartera Agrícola* tuvo un crecimiento en el mes de SEPTIEMBRE de Bs. 1.127 millones (5,06%), y los *Microcréditos* aumentaron en el mes en Bs. 165 millones (3,75%).

Los líderes en *Cartera de Créditos* son: (MM de Bs.)

	Sep-09	Ago-09	Sep-08	Sep-2009/Ago-2009		Sep-2009/Sep-2008	
	Saldo	Saldo	Saldo	Var. Abs.	Var. %	Var. Abs.	Var. %
BANESCO (BU)	21.579,36	20.291,98	17.879,27	1.287,38	6,34	3.700,09	20,69
MERCANTIL (BU)	17.137,63	16.206,81	14.697,02	930,82	5,74	2.440,62	16,61
BBVA PROVINCIAL (BU)	15.927,10	15.400,15	14.018,48	526,95	3,42	1.908,62	13,62
VENEZUELA (BU)	14.349,26	14.120,10	13.924,63	229,16	1,62	424,63	3,05
OCC. DE DCTO. (BU)	9.833,77	9.399,09	5.622,25	434,67	4,62	4.211,52	74,91
EXTERIOR (BU)	6.698,93	6.091,09	4.824,89	607,84	9,98	1.874,04	38,84
CORP BANCA (BU)	5.548,59	4.841,89	4.064,16	706,69	14,6	1.484,43	36,52
BANCARIBE (BU)	5.338,27	5.083,00	3.662,64	255,27	5,02	1.675,63	45,75
CANARIAS DE VNZ (BU)	4.796,94	3.998,51	3.379,44	798,44	19,97	1.417,51	41,95
NACIONAL CRÉD. (BU)	4.322,03	4.340,20	3.526,65	-18,17	-0,42	795,38	22,55

Fuente: SAIF

La participación en el mercado a SEPTIEMBRE de 2009 en *Cartera de Crédito* de los 10 institutos que liderizan este rubro es la siguiente:

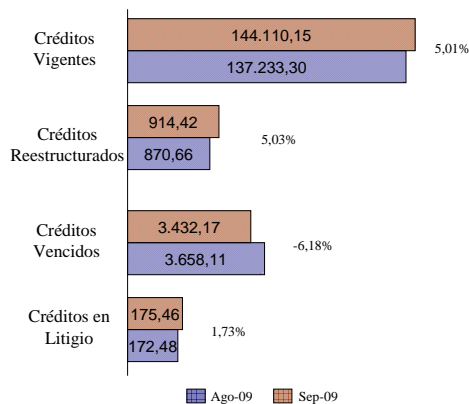
Participación de Mercado *Cartera de Crédito*: (Porcentajes %)

	Sep-09	Ago-09	Sep-08	Sep-2009/Ago-2009	Sep-2009/Sep-2008
	P.M.	P.M.	P.M.	Var. Abs.	Var. Abs.
BANESCO (BU)	15,02	14,81	14,93	0,21	0,09
MERCANTIL (BU)	11,93	11,83	12,27	0,10	-0,34
BBVA PROVINCIAL (BU)	11,09	11,24	11,70	-0,15	-0,62
VENEZUELA (BU)	9,99	10,30	11,63	-0,31	-1,64
OCC. DE DCTO. (BU)	6,84	6,86	4,69	-0,01	2,15
EXTERIOR (BU)	4,66	4,44	4,03	0,22	0,63
CORP BANCA (BU)	3,86	3,53	3,39	0,33	0,47
BANCARIBE (BU)	3,72	3,71	3,06	0,01	0,66
CANARIAS DE VNZ (BU)	3,34	2,92	2,82	0,42	0,52
NACIONAL CRÉD. (BU)	3,01	3,17	2,94	-0,16	0,06

Fuente: SAIF

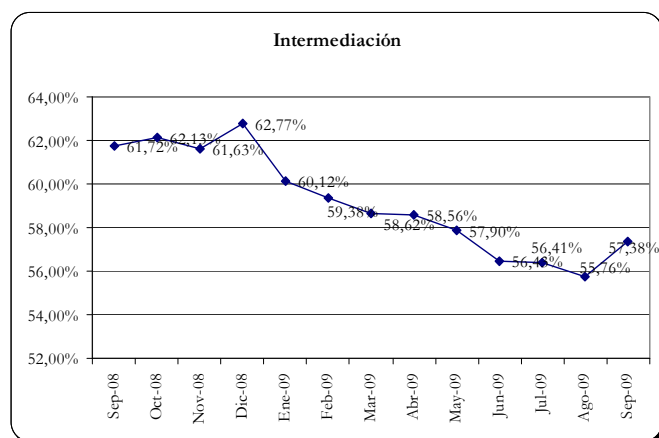
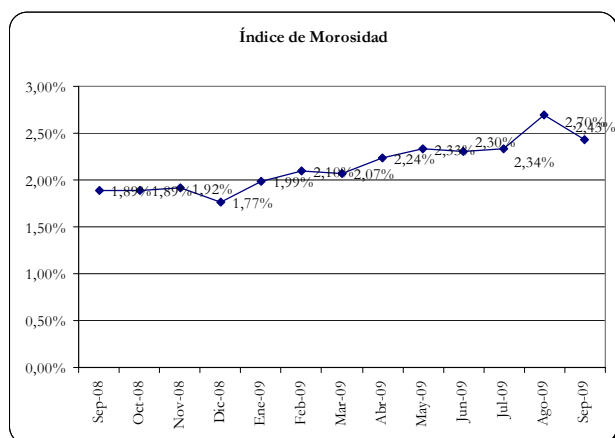
Este grupo, representa el 73,46% del mercado.

Al observar la composición de la *Cartera de Créditos*, los *créditos Inmovilizados* representan el 2,43% de la *Cartera de Créditos Bruta* (1,89% a SEPTIEMBRE 2008); mientras que la relación *Provisión para Cartera de Créditos / Cartera de Crédito Inmovilizada* a SEPTIEMBRE de 2009 fue de 137,58% (132,89% a SEPTIEMBRE de 2008).



Por su parte, los *Rendimientos por Cobrar por Cartera de Créditos* sumaron Bs. 3.045 millones y la *Provisión para Cartera de Créditos* se ubicó en Bs. 4.963 millones al cierre de SEPTIEMBRE de 2009.

El *Índice de Intermediación Crediticia* (relación entre las captaciones del público y la cartera de crédito) se ubicó al cierre de SEPTIEMBRE de 2009 en 57,38% (61,72% en SEPTIEMBRE 2008).



Asimismo, las **Inversiones en Títulos Valores** se ubicaron en Bs. 90.429 millones con un decrecimiento en el mes de Bs. 3.513 millones (-3,74%). Durante los últimos doce meses tuvieron un crecimiento de Bs. 33.592 millones (59,10%). Observando el comportamiento de las Inversiones durante los primeros nueve meses del año, estas registraron una expansión de Bs. 36.056 (66,31%). Del total de inversiones en valores corresponden a **Colocaciones en el BCV** Bs. 40.162 millones.

Los líderes en **Inversiones en Títulos Valores** son: (MM de Bs.)

	Sep-09	Ago-09	Sep-08	Sep-2009/Ago-2009		Sep-2009/Sep-2008	
	Saldo	Saldo	Saldo	Var. Abs.	Var. %	Var. Abs.	Var. %
VENEZUELA (BU)	7.245,46	7.931,72	3.348,96	-686,26	-8,65	3.896,50	116,35
BBVA PROVINCIAL (BU)	7.015,10	7.548,37	3.337,09	-533,27	-7,06	3.678,02	110,22
BANFOANDES (BU)	6.740,18	6.912,98	6.693,51	-172,81	-2,5	46,67	0,7
BANESCO (BU)	6.699,70	7.406,50	5.819,07	-706,80	-9,54	880,63	15,13
MERCANTIL (BU)	6.102,60	8.130,71	3.524,89	-2.028,11	-24,9	2.577,71	73,13
TESORO (BU)	4.972,59	4.206,02	2.252,97	766,57	18,23	2.719,62	120,71
INVERUNION (BC)	3.841,89	3.491,32	312,22	350,56	10,04	3.529,67	1.130,52
BOLÍVAR (BC)	3.497,12	3.755,51	455,57	-258,39	-6,88	3.041,56	667,64
CONFEDERADO (BC)	3.324,14	3.795,76	1.064,45	-471,62	-12,4	2.259,70	212,29
CANARIAS DE VNZ (BU)	3.295,07	3.018,54	964,74	276,53	9,16	2.330,33	241,55

Fuente: SAIF

Los líderes en **Colocaciones en el BCV** son: (MM de Bs.)

	Sep-09	Ago-09	Sep-08	Sep-2009/Ago-2009		Sep-2009/Sep-2008	
	Saldo	Saldo	Saldo	Var. Abs.	Var. %	Var. Abs.	Var. %
VENEZUELA (BU)	5.111,90	5.791,59	2.566,74	-679,69	-11,7	2.545,16	99,16
BANFOANDES (BU)	4.871,04	5.000,30	3.950,24	-129,25	-2,58	920,80	23,31
TESORO (BU)	4.513,19	3.794,43	1.921,20	718,76	18,94	2.591,99	134,92
BOLÍVAR (BC)	3.359,68	3.339,40	66,50	20,28	0,61	3.293,18	4.952,15
MERCANTIL (BU)	3.287,95	5.122,02	2.754,27	-1.834,07	-35,8	533,68	19,38
CONFEDERADO (BC)	3.219,55	3.437,59	196,00	-218,04	-6,34	3.023,55	1.542,63
BBVA PROVINCIAL (BU)	2.994,99	3.670,16	2.530,29	-675,17	-18,4	464,70	18,37
BANESCO (BU)	2.218,48	2.368,92	2.423,48	-150,44	-6,35	-205,00	-8,46
VNZ. DE CREDITO (BU)	2.191,80	2.221,46	1.186,68	-29,66	-1,34	1.005,12	84,70
CITIBANK (BU)	758,16	562,47	921,01	195,69	34,79	-162,85	-17,68

Fuente: SAIF

De esta manera, la *Cartera de Créditos y las Inversiones en Títulos Valores* representa al cierre del mes el 43,28% y el 27,24%, respectivamente, del **Total Activo**. Las Inversiones en Títulos Valores (sin las Colocaciones en el BCV) representan el 15,14%. El **Total del Activo** alcanzó la cifra de Bs. 331.942 millones, con un crecimiento en el mes de Bs. 5.094 millones (1,56%). Durante los últimos doce meses, el **Activo Total** del sistema financiero venezolano se incrementó en Bs. 81.866 millones (32,74%).

Los líderes en **Total del Activo** son: (MM de Bs.)

	Sep-09	Ago-09	Sep-08	Sep-2009/Ago-2009		Sep-2009/Sep-2008	
	Saldo	Saldo	Saldo	Var. Abs.	Var. %	Var. Abs.	Var. %
BANESCO (BU)	40.216,41	38.598,32	33.535,05	1.618,08	4,19	6.681,36	19,92
MERCANTIL (BU)	32.814,41	33.577,20	26.579,36	-762,78	-2,27	6.235,05	23,46
BBVA PROVINCIAL (BU)	31.424,02	31.262,90	23.889,76	161,12	0,52	7.534,27	31,54
VENEZUELA (BU)	30.024,15	29.767,94	25.138,81	256,21	0,86	4.885,34	19,43
OCC. DE DCTO. (BU)	22.441,56	21.760,24	15.437,72	681,32	3,13	7.003,84	45,37
BANFOANDES (BU)	14.370,94	14.354,66	14.620,48	16,28	0,11	-249,54	-1,71
CANARIAS DE VNZ (BU)	10.308,80	9.201,32	6.428,92	1.107,48	12,04	3.879,88	60,35
EXTERIOR (BU)	10.201,02	9.516,81	7.542,47	684,21	7,19	2.658,56	35,25
FEDERAL (BC)	10.044,75	10.139,62	10.854,03	-94,87	-0,94	-809,27	-7,46
CORP BANCA (BU)	9.801,15	9.518,68	7.397,19	282,48	2,97	2.403,97	32,5

Fuente: SAIF

Al cierre de SEPTIEMBRE el **Total Pasivo** se ubicó en Bs. 301.275 millones, lo que representa un crecimiento de Bs. 4.703 millones respecto al mes anterior (1,59%). El **Patrimonio del Sistema** totalizó Bs. 29.233 millones, con un decrecimiento en el mes de Bs. 96 millones (-0,33%).

Los líderes en **Total del Patrimonio** son: (MM de Bs.)

	Sep-09	Ago-09	Sep-08	Sep-2009/Ago-2009		Sep-2009/Sep-2008	
	Saldo	Saldo	Saldo	Var. Abs.	Var. %	Var. Abs.	Var. %
BANESCO (BU)	3.151,64	3.144,32	2.390,07	7,32	0,23	761,57	31,86
BBVA PROVINCIAL (BU)	3.053,05	3.364,81	2.351,23	-311,75	-9,27	701,82	29,85
MERCANTIL (BU)	2.896,07	2.897,02	2.462,07	-0,95	-0,03	434,00	17,63
VENEZUELA (BU)	2.841,24	2.811,29	1.992,91	29,96	1,07	848,33	42,57
OCC. DE DCTO. (BU)	1.495,21	1.495,20	1.046,16	0,00	0,00	449,04	42,92
BANFOANDES (BU)	1.127,84	1.070,07	834,71	57,76	5,4	293,13	35,12
FEDERAL (BC)	1.108,29	1.108,29	940,83	-0,01	0	167,45	17,8
BANCOEX (BC)	975,51	971,94	777,23	3,58	0,37	198,28	25,51
CORP BANCA (BU)	797,89	797,53	507,43	0,36	0,05	290,47	57,24
EXTERIOR (BU)	769,66	872,03	558,35	-102,38	-11,74	211,30	37,84

Las *Captaciones de Entidades Oficiales* se ubicaron en Bs. 38.825 millones al cierre de SEPTIEMBRE de 2009 con un crecimiento en el mes de Bs. 1.187 millones (3,15%), y en los últimos doce meses tuvo un crecimiento de Bs. 6.941 millones (21,77%).

Los líderes en *Captaciones de Entidades Oficiales* son: (MM de Bs.)

	Sep-09	Ago-09	Sep-08	Sep-2009/Ago-2009		Sep-2009/Sep-2008	
	Saldo	Saldo	Saldo	Var. Abs.	Var. %	Var. Abs.	Var. %
BANFOANDES (BU)	4.106,40	4.912,03	6.423,58	-805,63	-16,4	-2.317,18	-36,07
TESORO (BU)	3.929,78	3.607,40	2.467,61	322,38	8,94	1.462,17	59,25
VENEZUELA (BU)	3.670,49	2.697,12	1.895,62	973,37	36,09	1.774,87	93,63
BANESCO (BU)	3.398,74	2.912,91	2.857,48	485,83	16,68	541,26	18,94
FEDERAL (BC)	2.501,53	2.461,32	648,16	40,21	1,63	1.853,37	285,94
OCC. DE DCTO. (BU)	2.053,42	1.852,38	1.909,52	201,05	10,85	143,90	7,54
CANARIAS DE VNZ (BU)	2.002,13	2.214,56	1.596,33	-212,43	-9,59	405,81	25,42
CARONI (BU)	1.438,71	1.377,95	1.129,35	60,76	4,41	309,37	27,39
BBVA PROVINCIAL (BU)	1.402,74	1.626,94	1.716,29	-224,20	-13,78	-313,55	-18,27
CONFEDERADO (BC)	1.249,08	1.444,34	1.356,78	-195,26	-13,52	-107,70	-7,94

Fuente: SAIF

Para el total del Sistema Financiero los *Activos de los Fideicomisos* se ubicaron al cierre del mes de SEPTIEMBRE de 2009 en Bs. 69.016 millones, lo que representa un decrecimiento en el mes de Bs. 1.024 millones (-1,46%), mientras que en el último año tuvo un decrecimiento de Bs. 21.394 millones (-23,66%).

Los líderes en *Activos de los Fideicomisos* son: (MM de Bs.)

	Sep-09	Ago-09	Sep-08	Sep-2009/Ago-2009		Sep-2009/Sep-2008	
	Saldo	Saldo	Saldo	Var. Abs.	Var. %	Var. Abs.	Var. %
TESORO (BU)	25.413,49	28.178,52	52.309,84	-2.765,03	-9,81	-26.896,35	-51,42
MERCANTIL (BU)	8.311,50	8.241,10	7.250,22	70,40	0,85	1.061,28	14,64
VENEZUELA (BU)	6.289,62	5.773,81	4.288,46	515,80	8,93	2.001,16	46,66
BANESCO (BU)	6.176,58	6.057,11	5.962,57	119,47	1,97	214,02	3,59
BBVA PROVINCIAL (BU)	4.905,30	4.811,81	3.853,90	93,49	1,94	1.051,40	27,28
BANFOANDES (BU)	4.355,34	4.412,14	4.803,35	-56,80	-1,29	-448,01	-9,33
OCC. DE DCTO. (BU)	2.533,34	2.437,86	1.792,44	95,49	3,92	740,90	41,33
BANCOEX (BC)	1.955,45	1.407,47	763,81	547,98	38,93	1.191,64	156,01
CARONI (BU)	1.249,67	1.196,56	1.172,41	53,11	4,44	77,26	6,59
VNZ. DE CREDITO (BU)	1.181,69	1.147,17	935,39	34,52	3,01	246,30	26,33

Fuente: SAIF

El **Resultado Neto (Utilidad)** para el período JULIO - SEPTIEMBRE 2009 fue de Bs. 1.434 millones para el total del Sistema Financiero Venezolano. Al compararlo con JULIO - SEPTIEMBRE 2008 registra un crecimiento de Bs. 106 millones (7,99%).

Los líderes en **Resultado Neto** son: (MM de Bs.)

	Sep-09	Ago-09	Sep-08	Sep-2009/Ago-2009		Sep-2009/Sep-2008	
	Saldo	Saldo	Saldo	Var. Abs.	Var. %	Var. Abs.	Var. %
BBVA PROVINCIAL (BU)	351,83	240,70	272,45	111,12	46,17	79,38	29,13
VENEZUELA (BU)	168,28	116,53	184,98	51,75	44,41	-16,70	-9,03
BANESCO (BU)	154,16	102,34	217,85	51,82	50,63	-63,69	-29,24
MERCANTIL (BU)	148,90	96,59	178,42	52,31	54,15	-29,52	-16,55
EXTERIOR (BU)	90,50	65,21	83,12	25,29	38,78	7,38	8,88
CITIBANK (BU)	61,11	38,32	71,34	22,79	59,48	-10,23	-14,34
VNZ. DE CREDITO (BU)	56,83	33,12	53,06	23,72	71,61	3,78	7,12
OCC. DE DCTO. (BU)	52,11	36,96	36,20	15,15	41	15,91	43,95
BANCARIBE (BU)	49,44	34,50	18,73	14,94	43,32	30,71	163,95
BANFOANDES (BU)	41,90	26,80	11,81	15,10	56,33	30,09	254,66

Fuente: SAIF

Los **Ingresos Financieros** del total del Sistema Financiero se ubicaron en Bs. 10.390 millones, de los cuales Bs. 7.250 millones corresponden a **Ingresos por Cartera de Crédito** y Bs. 2.534 millones a **Ingresos por Inversiones en Títulos Valores**.

Los **Gastos Financieros** se ubicaron en Bs. 5.655 millones, de los cuales Bs. 4.267 millones son **Gastos por Captaciones del Público**. El **Margen Financiero Bruto** se ubicó en Bs. 4.735 millones. Los **Gastos de Transformación** totalizaron Bs. 4.005 millones, correspondiendo a **Gastos Generales y Administrativos** Bs. 1.809 millones, Bs. 1.872 millones a **Gastos de Personal**, Bs. 242 millones a **Gastos por aporte a Fogade** y Bs. 82 millones a los **Aportes a Sudeban**. El **Margen Operativo Neto** fue de Bs. 1.622 millones, con **SRL** de Bs. 156 millones.

