

## RESUMEN EJECUTIVO

El informe de SOFTLINE CONSULTORES, correspondiente a OCTUBRE/2009, basado en las 50 instituciones que componen el sistema financiero venezolano (25 bancos universales, 16 bancos comerciales, 3 bancos de inversión, 2 entidades de ahorro y préstamo, un banco hipotecario, 2 fondos de activos líquidos y una Arrendadora Financiera), muestra las siguientes cifras relevantes del sistema:

1. Las Captaciones del Público del Sistema Financiero totalizaron Bs. 247.991MM, lo que representa un decrecimiento de Bs. 2.397MM ó -0,96% en OCTUBRE. En los últimos doce meses los depósitos se han incrementado Bs. 48.256MM ó 24,16%.
2. La Cartera de Créditos se ubicó en Bs. 151.856MM, lo que representa un crecimiento en el mes de Bs. 8.212MM ó 5,72%. En los últimos doce meses la cartera creció Bs. 27.775MM ó 22,38%. Observando el comportamiento de la Cartera durante los primeros diez meses del año, esta registró una expansión de 17,03%. Por su parte, la Cartera Agrícola tuvo un crecimiento en el mes de Bs. 1.016MM ó 4,34%, y los Microcréditos aumentaron en el mes en Bs. 269MM ó 5,91%.
3. El Índice de Intermediación Crediticia (relación entre las captaciones del público y la cartera de crédito) se ubicó al cierre de OCTUBRE de 2009 en 61,23% (57,38% en SEPTIMBRE y 62,12% en OCTUBRE 2008).
4. El Patrimonio del Sistema totalizó Bs. 29.607MM, con un crecimiento en el mes de Bs. 373MM ó 1,27%.
5. El Total del Activo alcanzó la cifra de Bs. 337.080MM, con un crecimiento en el mes de Bs. 5.186MM ó 1,56%. Durante los últimos doce meses, el Activo Total del sistema financiero venezolano se incrementó en Bs. 79.086MM ó 30,65%.
6. El Total Pasivo, al cierre de OCTUBRE se ubicó en Bs. 305.474MM, lo que representa un crecimiento de Bs. 4.250MM ó 1,41% respecto al mes anterior.
7. El Resultado Neto (Utilidad) para el período JULIO - OCTUBRE 2009 fue de Bs. 1.999MM para el total del Sistema Financiero Venezolano. Al compararlo con JULIO - OCTUBRE 2008 registra un crecimiento de Bs. 156MM ó 8,49%.

Los líderes, siguen siendo los mismos cinco (5) del mes pasado, con ligeros cambios en el orden en RESULTADO:

CAPTACIONES DEL PUBLICO: Banesco, Mercantil, Venezuela, BBVA Provincial y BOD (BanfoAndes).

CARTERA DE CREDITOS: Banesco, Mercantil, BBVA Provincial, Venezuela y BOD (Exterior).

PATRIMONIO: Banesco, BBVA Provincial, Mercantil, Venezuela y BOD (BanfoAndes).

ACTIVO: Banesco, Mercantil, BBVA Provincial, Venezuela y BOD (BanfoAndes).

RESULTADO: BBVA Provincial, Venezuela, Mercantil, Banesco y Exterior (Venezolano de Crédito).

Entre paréntesis el ocupante del sexto lugar, compartido entre BanfoAndes, Exterior y Venezolano de Crédito, que desplazó al Citibank, que antes había desplazado al Federal.

INOCENCIO T. SANCHEZ B.

(Fuente: SOFTLINE CONSULTORES)

20/11/2009

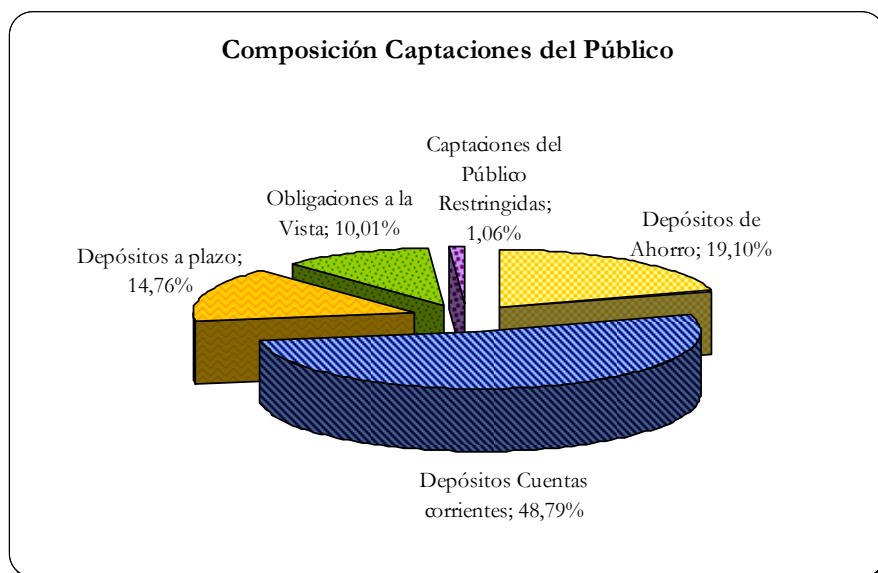
## INFORME DE RESULTADOS DEL SISTEMA FINANCIERO VENEZOLANO *OCTUBRE 2009*

*Informe del Sistema Financiero Venezolano al cierre de OCTUBRE de 2009, realizado con los Estados Financieros sin incluir los saldos consolidados con sus oficinas y sucursales en el exterior.*

*Este informe se basa en las 50 instituciones\* que componen el sistema financiero venezolano: 25 bancos universales, 16 bancos comerciales, 3 bancos de inversión, 2 entidades de ahorro y préstamo, 1 banco hipotecario, 2 fondos de activos líquidos.*

Las **Captaciones del Público** del Sistema Financiero totalizaron Bs. 247.991 millones, lo que representa un decrecimiento de Bs. 2.397 millones (-0,96%) en el mes de OCTUBRE. En los últimos doce meses los depósitos se han incrementado Bs. 48.256 millones (24,16%).

Observando la evolución de las partidas más representativas, durante el mes de OCTUBRE los **Depósitos de Ahorro** decrecieron Bs. 1.797 millones (-3,65%), los **Depósitos en Cuenta Corriente** decrecieron Bs. 2.931 millones (-2,37%), mientras que los **Depósitos a Plazo** decrecieron en Bs. 3.416 millones (-8,53%). En buena medida esto es explicado, por la llegada de la temporada navideña donde el público destinada buena parte de su remuneración laboral y ahorros al consumo propio de la época y de carácter estacional.



\* Para el siguiente informe no se incluyeron las cifras de Banco Industrial de Venezuela, FIVCA y ANFICO.

Los líderes en *Captaciones del Público* al cierre del mes de OCTUBRE de 2009 son: (MM de Bs.)

	Oct-09	Sep-09	Oct-08	Oct-2009/Sep-2009		Oct-2009/Oct-2008	
	Saldo	Saldo	Saldo	Var. Abs.	Var. %	Var. Abs.	Var. %
BANESCO (BU)	33.079,88	35.248,30	30.493,41	-2.168,43	-6,15	2.586,47	8,48
MERCANTIL (BU)	28.119,30	28.483,85	22.530,05	-364,55	-1,28	5.589,25	24,81
VENEZUELA (BU)	24.603,52	25.902,02	21.848,46	-1.298,51	-5,01	2.755,06	12,61
BBVA PROVINCIAL (BU)	23.780,03	24.904,26	20.679,06	-1.124,24	-4,51	3.100,97	15
OCC. DE DCTO. (BU)	15.533,36	15.782,04	10.752,98	-248,68	-1,58	4.780,37	44,46
BANFOANDES (BU)	13.531,31	12.052,28	13.593,28	1.479,03	12,27	-61,97	-0,46
EXTERIOR (BU)	8.849,94	8.710,66	6.781,63	139,29	1,60	2.068,32	30,50
FEDERAL (BC)	7.588,43	7.774,37	4.467,81	-185,93	-2,39	3.120,62	69,85
BANCARIBE (BU)	7.563,20	7.828,26	6.095,78	-265,06	-3,39	1.467,42	24,07
NACIONAL CRED. (BU)	7.302,88	7.451,57	5.907,68	-148,69	-2	1.395,20	23,62

Fuente: SAIF

La participación en el mercado a OCTUBRE de 2009 en *Captaciones del Público* de los 10 institutos que liderizan este rubro es la siguiente:

Participación de Mercado *Captaciones del Público*: (Porcentajes %)

	Oct-09	Sep-09	Oct-08	Oct-2009/Sep-2009		Oct-2009/Oct-2008	
	P.M.	P.M.	P.M.	Var. Abs.	Var. Abs.	Var. Abs.	Var. Abs.
BANESCO (BU)	13,34	14,08	15,27	-0,74	-1,93	-0,74	-1,93
MERCANTIL (BU)	11,34	11,38	11,28	-0,04	0,06	-0,04	0,06
VENEZUELA (BU)	9,92	10,34	10,94	-0,42	-1,02	-0,42	-1,02
BBVA PROVINCIAL (BU)	9,59	9,95	10,35	-0,36	-0,76	-0,36	-0,76
OCC. DE DCTO. (BU)	6,26	6,30	5,38	-0,04	0,88	-0,04	0,88
BANFOANDES (BU)	5,46	4,81	6,81	0,64	-1,35	0,64	-1,35
EXTERIOR (BU)	3,57	3,48	3,40	0,09	0,17	0,09	0,17
FEDERAL (BC)	3,06	3,10	2,24	-0,04	0,82	-0,04	0,82
BANCARIBE (BU)	3,05	3,13	3,05	-0,08	0,00	-0,08	0,00
NACIONAL CRED. (BU)	2,94	2,98	2,96	-0,03	-0,01	-0,03	-0,01

Fuente: SAIF

Cabe destacar que este grupo concentra el 68,53% de las Captaciones Totales del Sistema Financiero.

Los líderes en *Depósitos a Plazo Fijo* son: (MM de Bs.)

	Oct-09	Sep-09	Oct-08	Oct-2009/Sep-2009		Oct-2009/Oct-2008	
	Saldo	Saldo	Saldo	Var. Abs.	Var. %	Var. Abs.	Var. %
BANCORO (BU)	4.646,61	4.753,08	2.717,60	-106,47	-2,24	1.929,01	70,98
FEDERAL (BC)	3.557,72	3.585,71	825,92	-27,99	-0,78	2.731,80	330,76
NACIONAL CRED. (BU)	2.464,59	3.144,48	3.129,03	-679,90	-21,62	-664,45	-21,23
BOLIVAR (BC)	2.295,46	2.437,29	1.933,80	-141,83	-5,82	361,65	18,70
CORP BANCA (BU)	2.205,43	1.878,63	1.113,00	326,80	17,4	1.092,43	98,15
TESORO (BU)	2.189,54	1.528,47	788,83	661,08	43,25	1.400,71	177,57
BANFOANDES (BU)	2.044,21	2.656,07	2.762,42	-611,86	-23,04	-718,20	-26
INVERUNION (BC)	1.751,50	1.322,87	254,93	428,63	32,4	1.496,57	587,04
CANARIAS DE VNZ (BU)	1.387,61	1.422,97	1.414,98	-35,36	-2,48	-27,37	-1,93
EXTERIOR (BU)	1.350,82	586,39	1.085,03	764,43	130,36	265,79	24,50

Fuente: SAIF

Los líderes en *Cuentas Corrientes* son: (MM de Bs.)

	Oct-09	Sep-09	Oct-08	Oct-2009/Sep-2009		Oct-2009/Oct-2008	
	Saldo	Saldo	Saldo	Var. Abs.	Var. %	Var. Abs.	Var. %
BANESCO (BU)	17.264,42	18.270,83	13.344,13	-1.006,42	-5,51	3.920,28	29,38
MERCANTIL (BU)	15.691,00	16.192,79	12.711,04	-501,78	-3,1	2.979,96	23,44
VENEZUELA (BU)	14.438,63	15.258,85	12.781,12	-820,22	-5,38	1.657,50	12,97
BBVA PROVINCIAL (BU)	13.300,84	13.630,89	10.470,12	-330,05	-2,42	2.830,72	27,04
BANFOANDES (BU)	7.829,90	6.356,10	7.770,57	1.473,80	23,19	59,33	0,76
OCC. DE DCTO. (BU)	7.479,22	8.217,08	6.512,07	-737,86	-8,98	967,16	14,85
EXTERIOR (BU)	4.049,66	4.701,79	3.789,19	-652,13	-13,87	260,47	6,87
TESORO (BU)	3.214,86	2.902,71	2.326,57	312,15	10,75	888,29	38,18
BANCARIBE (BU)	3.036,51	3.772,41	2.085,71	-735,90	-19,51	950,80	45,59
CARONI (BU)	2.856,27	2.241,43	1.657,48	614,85	27,43	1.198,79	72,33

Fuente: SAIF

Los líderes en *Depósitos de Ahorro* son: (MM de Bs.)

	Oct-09	Sep-09	Oct-08	Oct-2009/Sep-2009		Oct-2009/Oct-2008	
	Saldo	Saldo	Saldo	Var. Abs.	Var. %	Var. Abs.	Var. %
MERCANTIL (BU)	8.854,91	9.163,42	7.220,10	-308,51	-3,37	1.634,82	22,64
BBVA PROVINCIAL (BU)	6.797,71	6.906,09	5.588,01	-108,38	-1,57	1.209,70	21,65
BANESCO (BU)	5.638,60	5.838,61	5.023,52	-200,01	-3,43	615,08	12,24
VENEZUELA (BU)	4.918,44	5.121,29	4.079,64	-202,85	-3,96	838,80	20,56
BANFOANDES (BU)	1.981,59	1.995,54	2.411,50	-13,94	-0,7	-429,90	-17,83
OCC. DE DCTO. (BU)	1.934,75	1.978,21	1.501,92	-43,45	-2,2	432,83	28,82
BFCFONDO COMUN (BU)	1.916,41	1.932,67	1.384,27	-16,26	-0,84	532,15	38,44
FEDERAL (BC)	1.701,23	1.729,81	1.397,01	-28,58	-1,65	304,22	21,78
BANCARIBE (BU)	1.434,25	1.501,56	1.293,45	-67,31	-4,48	140,80	10,89
EXTERIOR (BU)	1.267,46	1.355,74	766,84	-88,29	-6,51	500,62	65,28

Fuente: SAIF

La *Cartera de Créditos* se ubicó en Bs. 151.856 millones, lo que representa un crecimiento en el mes de Bs. 8.212 millones (5,72%). En los últimos doce meses la cartera creció Bs. 27.775 millones (22,38%). Observando el comportamiento de la Cartera durante los primeros diez meses del año, esta registró una expansión de 17,03%. Por su parte, la *Cartera Agrícola* tuvo un crecimiento en el mes de OCTUBRE de Bs. 1.016 millones (4,34%), y los *Microcréditos* aumentaron en el mes en Bs. 269 millones (5,91%).

Los líderes en *Cartera de Créditos* son: (MM de Bs.)

	Oct-09	Sep-09	Oct-08	Oct-2009/Sep-2009		Oct-2009/Oct-2008	
	Saldo	Saldo	Saldo	Var. Abs.	Var. %	Var. Abs.	Var. %
BANESCO (BU)	22.369,27	21.579,36	18.153,04	789,92	3,66	4.216,23	23,23
MERCANTIL (BU)	18.375,55	17.137,63	15.139,97	1.237,92	7,22	3.235,59	21,37
BBVA PROVINCIAL (BU)	16.789,34	15.927,10	14.444,59	862,23	5,41	2.344,74	16,23
VENEZUELA (BU)	14.782,17	14.349,26	14.453,31	432,90	3,02	328,85	2,28
OCC. DE DCTO. (BU)	10.212,11	9.833,77	6.275,60	378,35	3,85	3.936,51	62,73
EXTERIOR (BU)	7.201,51	6.698,93	5.023,96	502,59	7,5	2.177,55	43,34
CORP BANCA (BU)	6.136,59	5.548,59	4.287,31	588,01	10,6	1.849,28	43,13
BANCARIBE (BU)	5.758,35	5.338,27	3.875,58	420,08	7,87	1.882,76	48,58
CANARIAS DE VNZ (BU)	5.011,24	4.796,94	3.520,56	214,30	4,47	1.490,68	42,34
NACIONAL CRED. (BU)	4.531,02	4.322,03	3.533,77	209,00	4,84	997,25	28,22

Fuente: SAIF

La participación en el mercado a OCTUBRE de 2009 en *Cartera de Crédito* de los 10 institutos que liderizan este rubro es la siguiente:

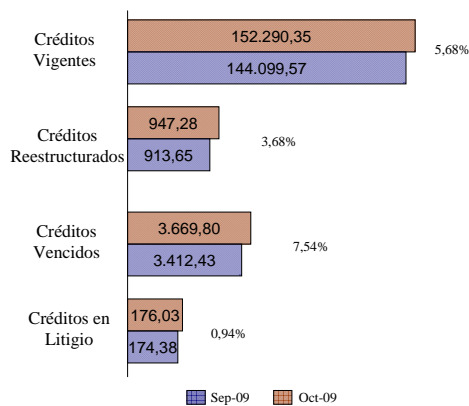
Participación de Mercado *Cartera de Crédito*: (Porcentajes %)

	Oct-09	Sep-09	Oct-08	Oct-2009/Sep-2009	Oct-2009/Oct-2008
	P.M.	P.M.	P.M.	Var. Abs.	Var. Abs.
BANESCO (BU)	14,73	15,02	14,63	-0,29	0,10
MERCANTIL (BU)	12,10	11,93	12,20	0,17	-0,10
BBVA PROVINCIAL (BU)	11,06	11,09	11,64	-0,03	-0,58
VENEZUELA (BU)	9,73	9,99	11,65	-0,25	-1,91
OCC. DE DCTO. (BU)	6,72	6,84	5,06	-0,12	1,67
EXTERIOR (BU)	4,74	4,66	4,05	0,08	0,69
CORP BANCA (BU)	4,04	3,86	3,45	0,18	0,59
BANCARIBE (BU)	3,79	3,72	3,12	0,08	0,67
CANARIAS DE VNZ (BU)	3,30	3,34	2,84	-0,04	0,46
NACIONAL CRED. (BU)	2,98	3,01	2,85	-0,02	0,14

Fuente: SAIF

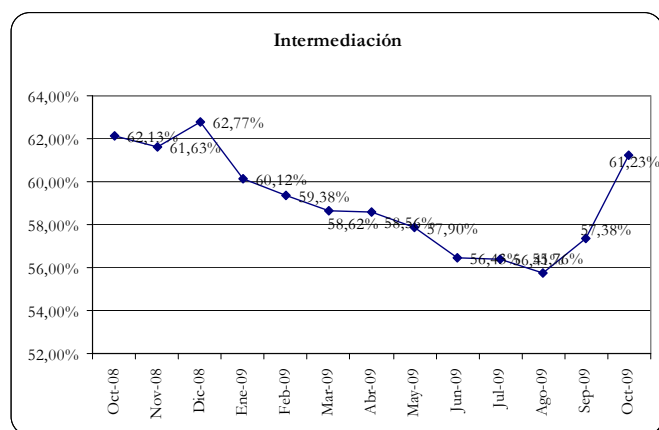
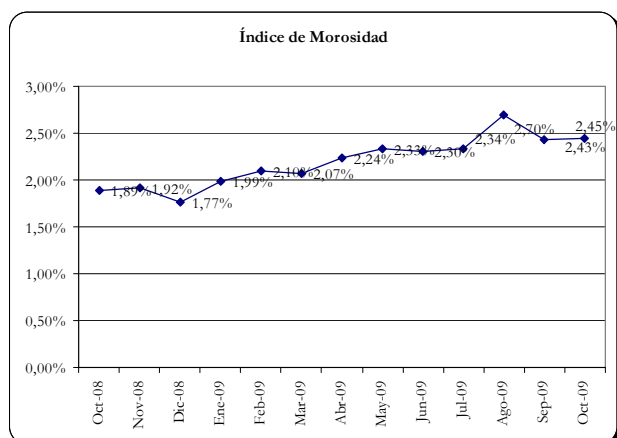
Este grupo, representa el 73,19% del mercado.

Al observar la composición de la *Cartera de Créditos*, los *créditos Inmovilizados* representan el 2,45% de la *Cartera de Créditos Bruta* (1,88% a OCTUBRE 2008); mientras que la relación *Provisión para Cartera de Créditos / Cartera de Crédito Inmovilizada* a OCTUBRE de 2009 fue de 135,92% (133,87% a OCTUBRE de 2008).



Por su parte, los *Rendimientos por Cobrar por Cartera de Créditos* sumaron Bs. 3.064 millones y la *Provisión para Cartera de Créditos* se ubicó en Bs. 5.227 millones al cierre de OCTUBRE de 2009.

El *Índice de Intermediación Crediticia* (relación entre las captaciones del público y la cartera de crédito) se ubicó al cierre de OCTUBRE de 2009 en 61,23% (62,12% en OCTUBRE 2008).



Asimismo, las **Inversiones en Títulos Valores** se ubicaron en Bs. 85.744 millones con un decrecimiento en el mes de Bs. 4.673 millones (-5,17%). Durante los últimos doce meses tuvieron un crecimiento de Bs. 28.573 millones (49,98%). Observando el comportamiento de las Inversiones durante los primeros diez meses del año, estas registraron una expansión de Bs. 31.382 (57,73%). Del total de inversiones en valores corresponden a **Colocaciones en el BCV** Bs. 33.444 millones.

Los líderes en **Inversiones en Títulos Valores** son: (MM de Bs.)

	Oct-09	Sep-09	Oct-08	Oct-2009/Sep-2009		Oct-2009/Oct-2008	
	Saldo	Saldo	Saldo	Var. Abs.	Var. %	Var. Abs.	Var. %
BANFOANDES (BU)	7.541,37	6.740,18	6.730,44	801,20	11,89	810,93	12,05
VENEZUELA (BU)	6.147,98	7.245,46	2.656,90	-1.097,48	-15,2	3.491,08	131,4
BANESCO (BU)	5.441,90	6.699,70	6.669,68	-1.257,80	-18,8	-1.227,77	-18,41
TESORO (BU)	5.304,43	4.972,59	2.506,39	331,84	6,67	2.798,03	111,64
BBVA PROVINCIAL (BU)	4.949,89	7.015,10	4.016,03	-2.065,22	-29,4	933,86	23,25
MERCANTIL (BU)	4.202,34	6.102,60	4.227,90	-1.900,26	-31,1	-25,57	-0,60
INVERUNION (BC)	4.100,36	3.841,89	322,70	258,48	6,73	3.777,66	1.170,63
BANINVEST (BI)	3.888,41	2.911,34	476,64	977,07	33,56	3.411,78	715,8
CONFEDERADO (BC)	3.710,09	3.324,14	901,83	385,95	11,61	2.808,26	311,4
OCC. DE DCTO. (BU)	3.484,54	3.072,36	5.173,28	412,18	13,42	-1.688,74	-32,64

Fuente: SAIF

Los líderes en **Colocaciones en el BCV** son: (MM de Bs.)

	Oct-09	Sep-09	Oct-08	Oct-2009/Sep-2009		Oct-2009/Oct-2008	
	Saldo	Saldo	Saldo	Var. Abs.	Var. %	Var. Abs.	Var. %
BANFOANDES (BU)	5.743,10	4.871,04	4.025,35	872,05	17,9	1.717,75	42,67
TESORO (BU)	4.841,02	4.513,19	2.168,31	327,83	7,26	2.672,71	123,26
CONFEDERADO (BC)	3.534,16	3.219,55	134,78	314,61	9,77	3.399,39	2.522,27
VENEZUELA (BU)	3.276,76	5.111,90	2.184,17	-1.835,14	-35,9	1.092,59	50,02
BOLIVAR (BC)	3.266,54	3.359,68	20,00	-93,14	-2,77	3.246,54	16.232,72
VNZ. DE CREDITO (BU)	1.521,11	2.191,80	1.212,26	-670,68	-30,6	308,85	25,48
BANPRO (BU)	1.389,21	536,47	452,78	852,74	159	936,43	206,82
MERCANTIL (BU)	1.273,50	3.287,95	3.367,06	-2.014,45	-61,3	-2.093,56	-62,18
BANCORO (BU)	834,95	699,93	63,09	135,02	19,29	771,86	1.223,45
BBVA PROVINCIAL (BU)	790,20	2.994,99	3.163,85	-2.204,79	-73,6	-2.373,65	-75,02

Fuente: SAIF

De esta manera, la *Cartera de Créditos y las Inversiones en Títulos Valores* representa al cierre del mes el 45,05% y el 25,44%, respectivamente, del **Total Activo**. Las Inversiones en Títulos Valores (sin las Colocaciones en el BCV) representan el 15,52%. El **Total del Activo** alcanzó la cifra de Bs. 337.080 millones, con un crecimiento en el mes de Bs. 5.186 millones (1,56%). Durante los últimos doce meses, el **Activo Total** del sistema financiero venezolano se incrementó en Bs. 79.086 millones (30,65%).

Los líderes en **Total del Activo** son: (MM de Bs.)

	Oct-09	Sep-09	Oct-08	Oct-2009/Sep-2009		Oct-2009/Oct-2008	
	Saldo	Saldo	Saldo	Var. Abs.	Var. %	Var. Abs.	Var. %
BANESCO (BU)	38.462,99	40.216,41	35.150,47	-1.753,41	-4,36	3.312,53	9,42
MERCANTIL (BU)	32.697,89	32.814,41	28.124,44	-116,52	-0,36	4.573,45	16,26
BBVA PROVINCIAL (BU)	30.213,25	31.424,02	25.597,38	-1.210,77	-3,85	4.615,87	18,03
VENEZUELA (BU)	28.689,89	30.024,15	25.475,66	-1.334,27	-4,44	3.214,22	12,62
OCC. DE DCTO. (BU)	22.982,26	22.441,56	16.139,75	540,70	2,41	6.842,51	42,4
BANFOANDES (BU)	15.480,60	14.370,94	14.819,25	1.109,66	7,72	661,35	4,46
CANARIAS DE VNZ (BU)	12.142,94	10.308,80	6.685,07	1.834,14	17,79	5.457,87	81,64
EXTERIOR (BU)	10.520,51	10.201,02	7.747,53	319,48	3,13	2.772,98	35,79
FEDERAL (BC)	10.317,69	10.044,75	10.767,48	272,93	2,72	-449,79	-4,18
CORP BANCA (BU)	9.970,27	9.801,15	7.558,47	169,11	1,73	2.411,80	31,91

Fuente: SAIF

Al cierre de OCTUBRE el **Total Pasivo** se ubicó en Bs. 305.474 millones, lo que representa un crecimiento de Bs. 4.250 millones respecto al mes anterior (1,41%). El **Patrimonio del Sistema** totalizó Bs. 29.607 millones, con un crecimiento en el mes de Bs. 373 millones (1,27%).

Los líderes en **Total del Patrimonio** son: (MM de Bs.)

	Oct-09	Sep-09	Oct-08	Oct-2009/Sep-2009		Oct-2009/Oct-2008	
	Saldo	Saldo	Saldo	Var. Abs.	Var. %	Var. Abs.	Var. %
BANESCO (BU)	3.141,30	3.151,64	2.365,63	-10,34	-0,33	775,67	32,79
BBVA PROVINCIAL (BU)	3.054,01	3.053,05	2.347,63	0,95	0,03	706,38	30,09
MERCANTIL (BU)	2.854,75	2.896,07	2.460,29	-41,32	-1,43	394,46	16,03
VENEZUELA (BU)	2.622,65	2.841,24	1.981,12	-218,59	-7,69	641,53	32,38
OCC. DE DCTO. (BU)	1.741,82	1.495,21	1.046,17	246,62	16,49	695,66	66,50
BANFOANDES (BU)	1.127,37	1.127,84	813,75	-0,47	-0,04	313,61	38,54
FEDERAL (BC)	1.108,30	1.108,29	940,75	0,01	0	167,56	17,81
BANCOEX (BC)	972,49	975,51	770,53	-3,02	-0,31	201,96	26,21
CORP BANCA (BU)	797,89	797,89	509,36			288,54	56,65
BANPRO (BU)	780,88	194,53	126,91	586,35	301,42	653,96	515,28

Las *Captaciones de Entidades Oficiales* se ubicaron en Bs. 41.993 millones al cierre de OCTUBRE de 2009 con un crecimiento en el mes de Bs. 3.167 millones (8,16%), y en los últimos doce meses tuvo un crecimiento de Bs. 8.854 millones (26,72%).

Los líderes en *Captaciones de Entidades Oficiales* son: (MM de Bs.)

	Oct-09	Sep-09	Oct-08	Oct-2009/Sep-2009		Oct-2009/Oct-2008	
	Saldo	Saldo	Saldo	Var. Abs.	Var. %	Var. Abs.	Var. %
BANFOANDES (BU)	6.260,28	4.106,40	6.310,11	2.153,88	52,45	-49,83	-0,79
TESORO (BU)	4.803,38	3.929,78	3.061,95	873,59	22,23	1.741,43	56,87
VENEZUELA (BU)	3.090,74	3.670,49	2.355,03	-579,75	-15,79	735,71	31,24
BANESCO (BU)	2.932,64	3.398,74	3.477,09	-466,10	-13,71	-544,45	-15,66
FEDERAL (BC)	2.382,84	2.501,53	425,00	-118,68	-4,74	1.957,85	460,67
OCC. DE DCTO. (BU)	2.177,89	2.053,42	1.787,91	124,47	6,06	389,98	21,81
CANARIAS DE VNZ (BU)	2.113,73	2.002,13	1.778,66	111,60	5,57	335,08	18,84
CONFEDERADO (BC)	1.702,25	1.249,08	1.147,55	453,17	36,28	554,70	48,34
BBVA PROVINCIAL (BU)	1.631,84	1.402,74	1.904,57	229,10	16,33	-272,73	-14,32
CARONI (BU)	1.419,88	1.438,71	1.008,94	-18,83	-1,31	410,94	40,73

Fuente: SAIF

Para el total del Sistema Financiero los *Activos de los Fideicomisos* se ubicaron al cierre del mes de OCTUBRE de 2009 en Bs. 72.986 millones, lo que representa un crecimiento en el mes de Bs. 3.970 millones (5,75%), mientras que en el último año tuvo un decrecimiento de Bs. 17.648 millones (-19,47%).

Los líderes en *Activos de los Fideicomisos* son: (MM de Bs.)

	Oct-09	Sep-09	Oct-08	Oct-2009/Sep-2009		Oct-2009/Oct-2008	
	Saldo	Saldo	Saldo	Var. Abs.	Var. %	Var. Abs.	Var. %
TESORO (BU)	27.905,02	25.413,49	52.713,09	2.491,54	9,8	-24.808,06	-47,06
MERCANTIL (BU)	8.463,24	8.311,50	7.341,58	151,74	1,83	1.121,66	15,28
VENEZUELA (BU)	6.424,49	6.289,62	4.370,78	134,88	2,14	2.053,71	46,99
BANESCO (BU)	6.288,83	6.176,58	6.185,04	112,25	1,82	103,79	1,68
BANFOANDES (BU)	5.214,05	4.355,34	4.440,62	858,72	19,72	773,44	17,42
BBVA PROVINCIAL (BU)	4.994,40	4.905,30	3.952,63	89,10	1,82	1.041,76	26,36
OCC. DE DCTO. (BU)	2.709,26	2.533,34	1.796,47	175,91	6,94	912,79	50,81
BANCOEX (BC)	1.764,88	1.955,45	638,18	-190,58	-9,75	1.126,69	176,55
CARONI (BU)	1.326,79	1.249,67	1.124,47	77,13	6,17	202,33	17,99
VNZ. DE CREDITO (BU)	1.200,87	1.181,69	953,78	19,19	1,62	247,09	25,91

Fuente: SAIF

El **Resultado Neto (Utilidad)** para el período JULIO - OCTUBRE 2009 fue de Bs. 1.999 millones para el total del Sistema Financiero Venezolano. Al compararlo con JULIO - OCTUBRE 2008 registra un crecimiento de Bs. 156 millones (8,49%).

Los líderes en **Resultado Neto** son: (MM de Bs.)

	Oct-09	Sep-09	Oct-08	Oct-2009/Sep-2009		Oct-2009/Oct-2008	
	Saldo	Saldo	Saldo	Var. Abs.	Var. %	Var. Abs.	Var. %
BBVA PROVINCIAL (BU)	462,41	351,83	369,28	110,58	31,43	93,13	25,22
VENEZUELA (BU)	222,55	168,28	280,33	54,27	32,25	-57,78	-20,61
MERCANTIL (BU)	208,30	148,90	229,68	59,40	39,89	-21,38	-9,31
BANESCO (BU)	205,91	154,16	316,95	51,75	33,57	-111,04	-35,03
EXTERIOR (BU)	121,94	90,50	109,48	31,45	34,75	12,46	11,38
VNZ. DE CREDITO (BU)	78,04	56,83	85,29	21,20	37,31	-7,26	-8,51
BANCARIBE (BU)	74,32	49,44	24,86	24,88	50,32	49,46	198,92
CITIBANK (BU)	72,93	61,11	99,16	11,82	19,34	-26,23	-26,45
OCC. DE DCTO. (BU)	68,82	52,11	49,30	16,71	32,07	19,52	39,59
BANFOANDES (BU)	57,41	41,90	19,82	15,51	37,01	37,59	189,69

Fuente: SAIF

Los **Ingresos Financieros** del total del Sistema Financiero se ubicaron en Bs. 14.021 millones, de los cuales Bs. 9.859 millones corresponden a **Ingresos por Cartera de Crédito** y Bs. 3.352 millones a **Ingresos por Inversiones en Títulos Valores**.

Los **Gastos Financieros** se ubicaron en Bs. 7.677 millones, de los cuales Bs. 5.633 millones son **Gastos por Captaciones del Público**. El **Margen Financiero Bruto** se ubicó en Bs. 6.344 millones. Los **Gastos de Transformación** totalizaron Bs. 5.387 millones, correspondiendo a **Gastos Generales y Administrativos** Bs. 2.454 millones, Bs. 2.502 millones a **Gastos de Personal**, Bs. 323 millones a **Gastos por aporte a Fogade** y Bs. 109 millones a los **Aportes a Sudeban**. El **Margen Operativo Neto** fue de Bs. 2.267 millones, con **SRL** de Bs. 206 millones.

