

RESUMEN EJECUTIVO

El informe de SOFTLINE CONSULTORES, correspondiente a NOVIEMBRE/2009, basado en las 41 instituciones que componen el sistema financiero venezolano (22 bancos universales, 12 bancos comerciales, 2 bancos de inversión, 2 entidades de ahorro y préstamo, un banco hipotecario y 2 fondos de activos líquidos, muestra las siguientes cifras relevantes del sistema:

1. Las Captaciones del Público del Sistema Financiero totalizaron Bs. 238.523MM, lo que representa un crecimiento de Bs. 10.466MM ó 4,59% en NOVIEMBRE. En los últimos doce meses los depósitos se han incrementado Bs. 44.010MM ó 22,63%.
2. La Cartera de Créditos se ubicó en Bs. 144.147MM, lo que representa un crecimiento en el mes de Bs. 3.905MM ó 2,78%. En los últimos doce meses la cartera creció Bs. 27.724MM ó 23,81%. Observando el comportamiento de la Cartera durante los primeros once meses del año, esta registró una expansión de 21,39%. Por su parte, la Cartera Agrícola tuvo un crecimiento en el mes de Bs. 1.061MM ó 4,54%, y los Microcréditos aumentaron en el mes en Bs. 153MM ó 3,37%.
3. El Índice de Intermediación Crediticia (relación entre las captaciones del público y la cartera de crédito) se ubicó al cierre de NOVIEMBRE de 2009 en 60,43% (61,23% en OCTUBRE y 59,85% en NOVIEMBRE 2008).
4. El Patrimonio del Sistema totalizó Bs. 26.141MM, con un decrecimiento en el mes de Bs. 347MM ó 1,31%.
5. El Total del Activo alcanzó la cifra de Bs. 302.550MM, con un crecimiento en el mes de Bs. 11.218MM ó 3,85%. Durante los últimos doce meses, el Activo Total del sistema financiero venezolano se incrementó en Bs. 59.056MM ó 24,25%.
6. El Total Pasivo, al cierre de NOVIEMBRE se ubicó en Bs. 273.975MM, lo que representa un crecimiento de Bs. 11.021MM ó 4,19% respecto al mes anterior.
7. El Resultado Neto (Utilidad) para el período JULIO - NOVIEMBRE 2009 fue de Bs. 2.434MM para el total del Sistema Financiero Venezolano. Al compararlo con JULIO - NOVIEMBRE 2008 registra un decrecimiento de Bs. 34MM ó 1,39%.

Los líderes, siguen siendo los mismos cinco (5) del mes pasado, con ligeros cambios en el orden:

CAPTACIONES DEL PUBLICO: Banesco, Mercantil, BBVA Provincial, Venezuela y BOD (BanfoAndes).

CARTERA DE CREDITOS: Banesco, Mercantil, BBVA Provincial, Venezuela y BOD (Exterior).

PATRIMONIO: Banesco, BBVA Provincial, Mercantil, Venezuela y BOD (BanfoAndes).

ACTIVO: Banesco, Mercantil, BBVA Provincial, Venezuela y BOD (BanfoAndes).

RESULTADO: BBVA Provincial, Venezuela, Mercantil, Banesco y Exterior (Bancaribe).

Entre paréntesis el ocupante del sexto lugar, compartido entre BanfoAndes, Exterior y Bancaribe, que desplazó al Venezolano de Crédito.

INOCENCIO T. SANCHEZ B.

(Fuente: SOFTLINE CONSULTORES)

17/12/2009

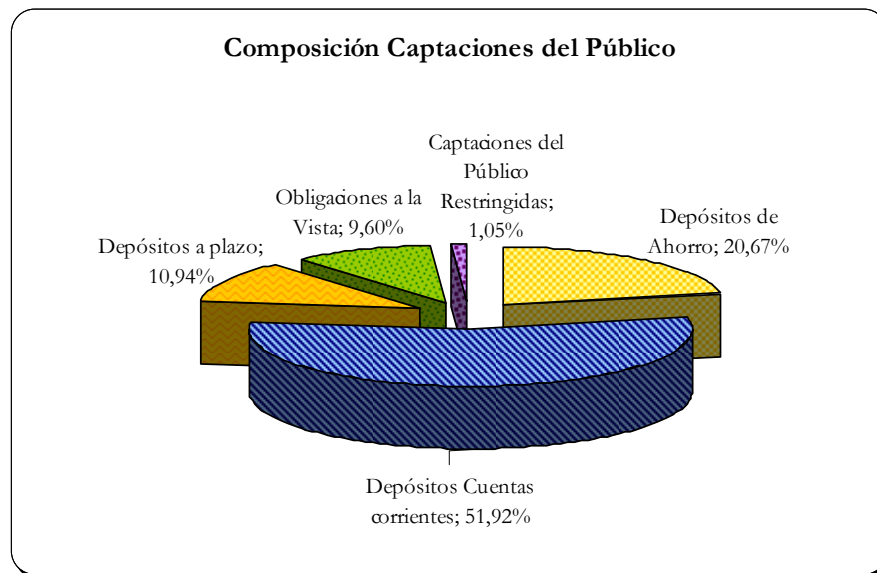
INFORME DE RESULTADOS DEL SISTEMA FINANCIERO VENEZOLANO *NOVIEMBRE 2009*

Informe del Sistema Financiero Venezolano al cierre de NOVIEMBRE de 2009, realizado con los Estados Financieros sin incluir los saldos consolidados con sus oficinas y sucursales en el exterior.

Este informe se basa en las 41 instituciones que componen el sistema financiero venezolano: 22 bancos universales, 12 bancos comerciales, 2 bancos de inversión, 2 entidades de ahorro y préstamo, 1 banco hipotecario, 2 fondos de activos líquidos.*

El Sistema Financiero Venezolano, mantuvo un comportamiento favorable en el mes de Noviembre. Las **Captaciones del Público** del Sistema Financiero totalizaron Bs. 238.523 millones, lo que representa un crecimiento de Bs. 10.466 millones (4,59%) en el mes de NOVIEMBRE. En los últimos doce meses los depósitos se han incrementado Bs. 44.010 millones (22,63%).

Observando la evolución de las partidas más representativas, durante el mes de NOVIEMBRE los **Depósitos de Ahorro** crecieron Bs. 4.609 millones (10,31%), los **Depósitos en Cuenta Corriente** crecieron Bs. 8.931 millones (7,77%), mientras que los **Depósitos a Plazo** decrecieron en Bs. 3.402 millones (-11,54%).



* Para el siguiente informe no se incluyeron las cifras de Banco Industrial de Venezuela, FIVCA, ANFICO, Banco del Pueblo, Banorte, Banpro, Baninvest, Central, Canarias, Confederado y Real.

Los líderes en *Captaciones del Público* al cierre del mes de NOVIEMBRE de 2009 son: (MM de Bs.)

	Nov-09	Oct-09	Nov-08	Nov-2009/Oct-2009		Nov-2009/Nov-2008	
	Saldo	Saldo	Saldo	Var. Abs.	Var. %	Var. Abs.	Var. %
BANESCO (BU)	35.148,63	33.079,88	30.877,81	2.068,75	6,25	4.270,82	13,83
MERCANTIL (BU)	30.484,95	28.119,30	24.502,12	2.365,64	8,41	5.982,83	24,42
BBVA PROVINCIAL (BU)	26.542,89	23.780,03	22.557,10	2.762,87	11,62	3.985,80	17,67
VENEZUELA (BU)	26.028,04	24.603,52	23.090,80	1.424,52	5,79	2.937,24	12,72
OCC. DE DCTO. (BU)	16.539,84	15.533,36	12.343,48	1.006,48	6,48	4.196,36	34,00
BANFOANDES (BU)	13.562,46	13.531,31	13.856,02	31,15	0,23	-293,57	-2,12
EXTERIOR (BU)	9.493,92	8.849,94	7.161,81	643,98	7,28	2.332,11	32,56
BANCARIBE (BU)	8.631,11	7.563,20	6.520,26	1.067,91	14,12	2.110,86	32,37
NACIONAL CRED. (BU)	7.692,04	7.302,88	5.783,10	389,16	5,33	1.908,94	33,01
FEDERAL (BC)	7.319,29	7.588,43	4.433,03	-269,15	-3,55	2.886,26	65,11

Fuente: SAIF

La participación en el mercado a NOVIEMBRE de 2009 en *Captaciones del Público* de los 10 institutos que liderizan este rubro es la siguiente:

Participación de Mercado *Captaciones del Público*: (Porcentajes %)

	Nov-09	Oct-09	Nov-08	Nov-2009/Oct-2009	Nov-2009/Nov-2008
	P.M.	P.M.	P.M.	Var. Abs.	Var. Abs.
BANESCO (BU)	14,74	13,34	14,95	1,40	-0,22
MERCANTIL (BU)	12,78	11,34	11,87	1,44	0,91
BBVA PROVINCIAL (BU)	11,13	9,59	10,92	1,54	0,20
VENEZUELA (BU)	10,91	9,92	11,18	0,99	-0,27
OCC. DE DCTO. (BU)	6,93	6,26	5,98	0,67	0,96
BANFOANDES (BU)	5,69	5,46	6,71	0,23	-1,02
EXTERIOR (BU)	3,98	3,57	3,47	0,41	0,51
BANCARIBE (BU)	3,62	3,05	3,16	0,57	0,46
NACIONAL CRED. (BU)	3,22	2,94	2,80	0,28	0,42
FEDERAL (BC)	3,07	3,06	2,15	0,01	0,92

Fuente: SAIF

Cabe destacar que este grupo concentra el 76,07% de las Captaciones Totales del Sistema Financiero.

Los líderes en *Depósitos a Plazo Fijo* son: (MM de Bs.)

	Nov-09	Oct-09	Nov-08	Nov-2009/Oct-2009		Nov-2009/Nov-2008	
	Saldo	Saldo	Saldo	Var. Abs.	Var. %	Var. Abs.	Var. %
BANCORO (BU)	3.161,75	4.646,61	2.548,33	-1.484,85	-31,96	613,43	24,07
FEDERAL (BC)	3.023,50	3.557,72	626,02	-534,22	-15,02	2.397,48	382,97
NACIONAL CRED. (BU)	2.343,42	2.464,59	2.868,41	-121,16	-4,92	-524,98	-18,3
CORP BANCA (BU)	1.910,67	2.205,43	1.207,32	-294,76	-13,37	703,35	58,26
BANFOANDES (BU)	1.835,16	2.044,21	2.027,82	-209,05	-10,23	-192,66	-9,5
TESORO (BU)	1.726,59	2.189,54	641,71	-462,96	-21,14	1.084,88	169,06
INVERUNION (BC)	1.523,58	1.751,50	174,68	-227,92	-13,01	1.348,90	772,23
EXTERIOR (BU)	1.480,07	1.350,82	1.072,66	129,24	9,57	407,41	37,98
BANCARIBE (BU)	1.476,82	821,75	903,05	655,08	79,72	573,77	63,54
OCC. DE DCTO. (BU)	1.392,52	1.176,70	497,52	215,82	18,34	895,00	179,89

Fuente: SAIF

Los líderes en *Cuentas Corrientes* son: (MM de Bs.)

	Nov-09	Oct-09	Nov-08	Nov-2009/Oct-2009		Nov-2009/Nov-2008	
	Saldo	Saldo	Saldo	Var. Abs.	Var. %	Var. Abs.	Var. %
BANESCO (BU)	19.135,29	17.264,42	15.116,56	1.870,88	10,84	4.018,74	26,59
MERCANTIL (BU)	17.244,84	15.691,00	13.632,38	1.553,83	9,9	3.612,45	26,5
VENEZUELA (BU)	16.128,06	14.438,63	13.617,05	1.689,43	11,7	2.511,00	18,44
BBVA PROVINCIAL (BU)	14.206,53	13.300,84	11.655,51	905,69	6,81	2.551,01	21,89
OCC. DE DCTO. (BU)	8.406,36	7.479,22	6.533,42	927,14	12,4	1.872,94	28,67
BANFOANDES (BU)	7.701,65	7.829,90	8.146,57	-128,24	-1,64	-444,92	-5,46
EXTERIOR (BU)	4.226,24	4.049,66	4.111,52	176,58	4,36	114,72	2,79
TESORO (BU)	3.787,50	3.214,86	2.305,38	572,64	17,81	1.482,12	64,29
BANCARIBE (BU)	3.537,79	3.036,51	2.321,01	501,28	16,51	1.216,79	52,42
VNZ. DE CREDITO (BU)	2.834,83	2.642,38	2.115,06	192,45	7,28	719,76	34,03

Fuente: SAIF

Los líderes en *Depósitos de Ahorro* son: (MM de Bs.)

	Nov-09	Oct-09	Nov-08	Nov-2009/Oct-2009		Nov-2009/Nov-2008	
	Saldo	Saldo	Saldo	Var. Abs.	Var. %	Var. Abs.	Var. %
MERCANTIL (BU)	9.809,14	8.854,91	8.271,75	954,23	10,78	1.537,38	18,59
BBVA PROVINCIAL (BU)	7.564,86	6.797,71	6.270,32	767,16	11,29	1.294,54	20,65
BANESCO (BU)	6.344,74	5.638,60	5.802,70	706,15	12,52	542,05	9,34
VENEZUELA (BU)	5.690,30	4.918,44	4.902,62	771,85	15,69	787,68	16,07
OCC. DE DCTO. (BU)	2.164,41	1.934,75	1.782,60	229,65	11,87	381,81	21,42
BFCFONDO COMUN (BU)	2.128,94	1.916,41	1.531,07	212,52	11,09	597,87	39,05
BANFOANDES (BU)	2.084,15	1.981,59	2.490,10	102,56	5,18	-405,95	-16,3
FEDERAL (BC)	1.762,98	1.701,23	1.488,81	61,75	3,63	274,17	18,42
BANCARIBE (BU)	1.566,96	1.434,25	1.401,41	132,71	9,25	165,54	11,81
EXTERIOR (BU)	1.370,78	1.267,46	857,69	103,33	8,15	513,09	59,82

Fuente: SAIF

La *Cartera de Créditos* se ubicó en Bs. 144.147 millones, lo que representa un crecimiento en el mes de Bs. 3.905 millones (2,78%). En los últimos doce meses la cartera creció Bs. 27.724 millones (23,81%). Observando el comportamiento de la Cartera durante los primeros once meses del año, esta registró una expansión de 21,39%. Por su parte, la *Cartera Agrícola* tuvo un crecimiento en el mes de NOVIEMBRE de Bs. 1.061 millones (4,54%), y los *Microcréditos* aumentaron en el mes en Bs. 153 millones (3,37%).

Los líderes en *Cartera de Créditos* son: (MM de Bs.)

	Nov-09	Oct-09	Nov-08	Nov-2009/Oct-2009		Nov-2009/Nov-2008	
	Saldo	Saldo	Saldo	Var. Abs.	Var. %	Var. Abs.	Var. %
BANESCO (BU)	22.929,94	22.369,27	18.174,51	560,67	2,51	4.755,43	26,17
MERCANTIL (BU)	19.339,90	18.375,55	15.075,46	964,34	5,25	4.264,44	28,29
BBVA PROVINCIAL (BU)	17.550,41	16.789,34	14.804,57	761,07	4,53	2.745,84	18,55
VENEZUELA (BU)	15.141,39	14.782,17	14.769,55	359,22	2,43	371,83	2,52
OCC. DE DCTO. (BU)	10.301,36	10.212,11	7.145,77	89,24	0,87	3.155,58	44,16
EXTERIOR (BU)	7.282,69	7.201,51	5.250,03	81,17	1,13	2.032,66	38,72
BANCARIBE (BU)	6.124,22	5.758,35	4.110,19	365,87	6,35	2.014,03	49
CORP BANCA (BU)	6.103,78	6.136,59	4.556,86	-32,81	-0,53	1.546,92	33,95
NACIONAL CRED. (BU)	4.398,84	4.531,02	3.473,38	-132,18	-2,92	925,46	26,64
FEDERAL (BC)	4.396,57	4.166,44	3.804,78	230,13	5,52	591,79	15,55

Fuente: SAIF

La participación en el mercado a NOVIEMBRE de 2009 en *Cartera de Crédito* de los 10 institutos que liderizan este rubro es la siguiente:

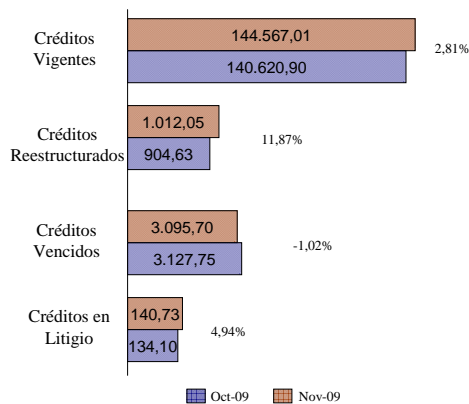
Participación de Mercado *Cartera de Crédito*: (Porcentajes %)

	Nov-09	Oct-09	Nov-08	Nov-2009/Oct-2009	Nov-2009/Nov-2008
	P.M.	P.M.	P.M.	Var. Abs.	Var. Abs.
BANESCO (BU)	15,91	14,73	14,28	1,18	1,63
MERCANTIL (BU)	13,42	12,10	11,85	1,32	1,57
BBVA PROVINCIAL (BU)	12,18	11,06	11,63	1,12	0,54
VENEZUELA (BU)	10,50	9,73	11,61	0,77	-1,10
OCC. DE DCTO. (BU)	7,15	6,72	5,62	0,42	1,53
EXTERIOR (BU)	5,05	4,74	4,13	0,31	0,93
BANCARIBE (BU)	4,25	3,79	3,23	0,46	1,02
CORP BANCA (BU)	4,23	4,04	3,58	0,19	0,65
NACIONAL CRED. (BU)	3,05	2,98	2,73	0,07	0,32
FEDERAL (BC)	3,05	2,74	2,99	0,31	0,06

Fuente: SAIF

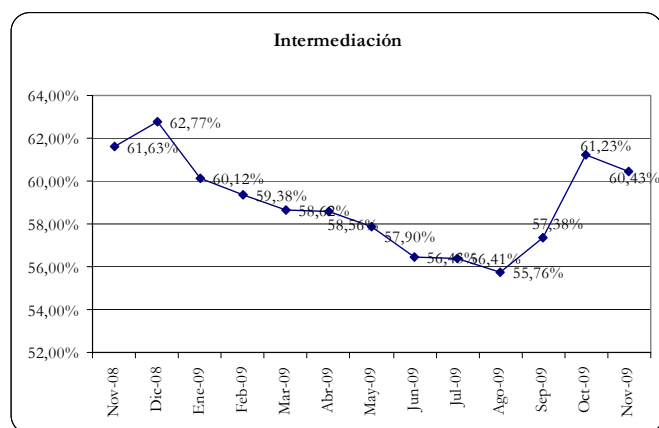
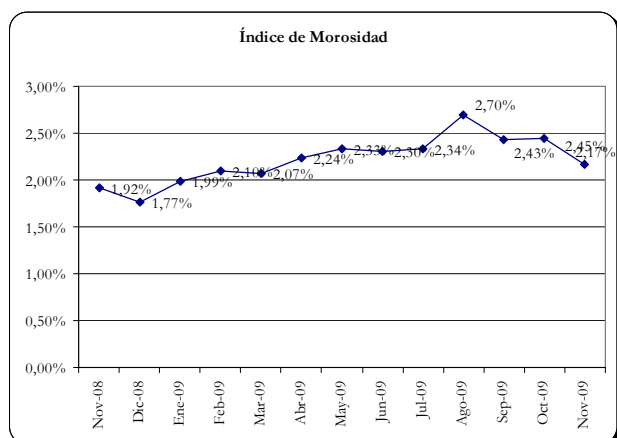
Este grupo, representa el 78,79% del mercado.

Al observar la composición de la *Cartera de Créditos*, los *créditos Inmovilizados* representan el 2,17% de la *Cartera de Créditos Bruta* (1,82% a NOVIEMBRE 2008); mientras que la relación *Provisión para Cartera de Créditos / Cartera de Crédito Inmovilizada* a NOVIEMBRE de 2009 fue de 144,25% (136,07% a NOVIEMBRE de 2008).



Por su parte, los *Rendimientos por Cobrar por Cartera de Créditos* sumaron Bs. 2.859 millones y la *Provisión para Cartera de Créditos* se ubicó en Bs. 4.669 millones al cierre de NOVIEMBRE de 2009.

El *Índice de Intermediación Crediticia* (relación entre las captaciones del público y la cartera de crédito) se ubicó al cierre de NOVIEMBRE de 2009 en 60,43% (59,85% en NOVIEMBRE 2008).



Asimismo, las **Inversiones en Títulos Valores** se ubicaron en Bs. 68.988 millones con un crecimiento en el mes de Bs. 1.353 millones (2%). Durante los últimos doce meses tuvieron un crecimiento de Bs. 17.074 millones (32,89%). Observando el comportamiento de las Inversiones durante los primeros once meses del año, estas registraron una expansión de Bs. 17.998 (35,30%). Del total de inversiones en valores corresponden a **Colocaciones en el BCV** Bs. 24.992 millones.

Los líderes en **Inversiones en Títulos Valores** son: (MM de Bs.)

	Nov-09	Oct-09	Nov-08	Nov-2009/Oct-2009		Nov-2009/Nov-2008	
	Saldo	Saldo	Saldo	Var. Abs.	Var. %	Var. Abs.	Var. %
BANFOANDES (BU)	7.403,00	7.541,37	6.794,89	-138,38	-1,83	608,10	8,95
BBVA PROVINCIAL (BU)	6.534,07	4.949,89	4.980,11	1.584,18	32	1.553,95	31,2
VENEZUELA (BU)	6.192,84	6.147,98	3.438,74	44,86	0,73	2.754,10	80,09
TESORO (BU)	5.685,78	5.304,43	2.170,67	381,36	7,19	3.515,11	161,94
MERCANTIL (BU)	5.557,43	4.202,34	5.306,73	1.355,09	32,25	250,70	4,72
BANESCO (BU)	5.519,92	5.441,90	5.437,18	78,02	1,43	82,74	1,52
INVERUNION (BC)	3.802,09	4.100,36	316,71	-298,28	-7,27	3.485,38	1.100,49
OCC. DE DCTO. (BU)	3.402,18	3.484,54	5.088,50	-82,35	-2,36	-1.686,31	-33,14
BANCORO (BU)	2.635,99	3.147,46	498,08	-511,48	-16,3	2.137,91	429,23
MI CASA (EAP)	2.562,70	2.507,53	684,34	55,17	2,2	1.878,37	274,48

Fuente: SAIF

Los líderes en **Colocaciones en el BCV** son: (MM de Bs.)

	Nov-09	Oct-09	Nov-08	Nov-2009/Oct-2009		Nov-2009/Nov-2008	
	Saldo	Saldo	Saldo	Var. Abs.	Var. %	Var. Abs.	Var. %
TESORO (BU)	5.120,28	4.841,02	1.817,13	279,26	5,77	3.303,15	181,78
BANFOANDES (BU)	4.302,65	5.743,10	4.302,47	-1.440,45	-25,1	0,18	0
VENEZUELA (BU)	2.924,30	3.276,76	3.052,40	-352,46	-10,8	-128,09	-4,20
BBVA PROVINCIAL (BU)	2.419,05	790,20	4.190,65	1.628,85	206,1	-1.771,60	-42,28
MERCANTIL (BU)	2.194,94	1.273,50	4.399,38	921,44	72,36	-2.204,44	-50,11
VNZ. DE CREDITO (BU)	1.628,55	1.521,11	1.028,49	107,44	7,06	600,06	58,34
CITIBANK (BU)	816,13	777,60	808,65	38,53	4,96	7,48	0,93
FEDERAL (BC)	604,69	104,41	345,70	500,28	479,1	258,99	74,92
BANESCO (BU)	533,82	413,65	2.018,19	120,17	29,05	-1.484,37	-73,55
BFCFONDO COMUN (BU)	506,02	501,37	431,85	4,65	0,93	74,17	17,18

Fuente: SAIF

De esta manera, la *Cartera de Créditos y las Inversiones en Títulos Valores* representa al cierre del mes el 47,64% y el 22,80%, respectivamente, del **Total Activo**. Las Inversiones en Títulos Valores (sin las Colocaciones en el BCV) representan el 14,54%. El **Total del Activo** alcanzó la cifra de Bs. 302.550 millones, con un crecimiento en el mes de Bs. 11.218 millones (3,85%). Durante los últimos doce meses, el **Activo Total** del sistema financiero venezolano se incrementó en Bs. 59.056 millones (24,25%).

Los líderes en **Total del Activo** son: (MM de Bs.)

	Nov-09	Oct-09	Nov-08	Nov-2009/Oct-2009		Nov-2009/Nov-2008	
	Saldo	Saldo	Saldo	Var. Abs.	Var. %	Var. Abs.	Var. %
BANESCO (BU)	40.667,78	38.462,99	35.139,95	2.204,79	5,73	5.527,83	15,73
MERCANTIL (BU)	35.279,31	32.697,89	29.825,27	2.581,42	7,89	5.454,04	18,29
BBVA PROVINCIAL (BU)	33.161,72	30.213,25	27.640,04	2.948,47	9,76	5.521,68	19,98
VENEZUELA (BU)	30.075,75	28.689,89	26.894,57	1.385,86	4,83	3.181,18	11,83
OCC. DE DCTO. (BU)	23.156,53	22.982,26	17.053,36	174,27	0,76	6.103,17	35,79
BANFOANDES (BU)	15.503,43	15.480,60	15.130,90	22,84	0,15	372,53	2,46
EXTERIOR (BU)	10.930,02	10.520,51	8.131,64	409,51	3,89	2.798,37	34,41
CORP BANCA (BU)	10.101,41	9.970,27	7.663,55	131,15	1,32	2.437,86	31,81
FEDERAL (BC)	10.099,66	10.317,69	9.991,53	-218,02	-2,11	108,13	1,08
BANCARIBE (BU)	9.862,63	9.164,94	7.444,92	697,69	7,61	2.417,71	32,47

Fuente: SAIF

Al cierre de NOVIEMBRE el **Total Pasivo** se ubicó en Bs. 273.975 millones, lo que representa un crecimiento de Bs. 11.021 millones respecto al mes anterior (4,19%). El **Patrimonio del Sistema** totalizó Bs. 26.141 millones, con un decrecimiento en el mes de Bs. 347 millones (1,31%).

Los líderes en **Total del Patrimonio** son: (MM de Bs.)

	Nov-09	Oct-09	Nov-08	Nov-2009/Oct-2009		Nov-2009/Nov-2008	
	Saldo	Saldo	Saldo	Var. Abs.	Var. %	Var. Abs.	Var. %
BANESCO (BU)	3.143,26	3.141,30	2.366,03	1,96	0,06	777,23	32,85
BBVA PROVINCIAL (BU)	3.074,86	3.054,01	2.351,04	20,85	0,68	723,82	30,79
MERCANTIL (BU)	2.892,28	2.854,75	2.392,87	37,53	1,31	499,41	20,87
VENEZUELA (BU)	2.596,61	2.622,65	1.991,34	-26,04	-0,99	605,27	30,4
OCC. DE DCTO. (BU)	1.741,82	1.741,82	1.046,17	0,00	0,00	695,66	66,50
BANFOANDES (BU)	1.123,56	1.127,37	815,23	-3,81	-0,34	308,33	37,82
BANCOEX (BC)	970,01	972,49	771,65	-2,48	-0,25	198,36	25,71
FEDERAL (BC)	946,73	1.108,30	940,29	-161,57	-14,58	6,45	0,69
CORP BANCA (BU)	797,89	797,89	509,13			288,76	56,72
EXTERIOR (BU)	766,87	768,96	555,84	-2,10	-0,27	211,02	37,96

Las *Captaciones de Entidades Oficiales* se ubicaron en Bs. 36.297 millones al cierre de NOVIEMBRE de 2009 con un decrecimiento en el mes de Bs. 259 millones (-0,71%), y en los últimos doce meses tuvo un crecimiento de Bs. 10.198 millones (39,07%).

Los líderes en *Captaciones de Entidades Oficiales* son: (MM de Bs.)

	Nov-09	Oct-09	Nov-08	Nov-2009/Oct-2009		Nov-2009/Nov-2008	
	Saldo	Saldo	Saldo	Var. Abs.	Var. %	Var. Abs.	Var. %
BANFOANDES (BU)	5.943,80	6.260,28	5.929,74	-316,47	-5,06	14,06	0,24
TESORO (BU)	4.660,60	4.803,38	2.907,14	-142,78	-2,97	1.753,46	60,32
VENEZUELA (BU)	3.879,67	3.090,74	2.118,46	788,93	25,53	1.761,21	83,14
BANESCO (BU)	2.811,24	2.932,64	2.536,72	-121,40	-4,14	274,52	10,82
OCC. DE DCTO. (BU)	2.151,21	2.177,89	1.567,71	-26,68	-1,22	583,50	37,22
BBVA PROVINCIAL (BU)	1.975,69	1.631,84	1.724,81	343,85	21,07	250,89	14,55
FEDERAL (BC)	1.954,37	2.382,84	288,61	-428,47	-17,98	1.665,76	577,17
CARONI (BU)	1.363,37	1.419,88	865,98	-56,52	-3,98	497,38	57,44
MERCANTIL (BU)	1.049,16	995,33	1.097,14	53,82	5,41	-47,98	-4,37
NACIONAL CRED. (BU)	1.009,61	899,65	884,69	109,96	12,22	124,92	14,12

Fuente: SAIF

Para el total del Sistema Financiero los *Activos de los Fideicomisos* se ubicaron al cierre del mes de NOVIEMBRE de 2009 en Bs. 69.913 millones, lo que representa un decrecimiento en el mes de Bs. 2.155 millones (-2,99%), mientras que en el último año tuvo un decrecimiento de Bs. 14.047 millones (-16,73%).

Los líderes en *Activos de los Fideicomisos* son: (MM de Bs.)

	Nov-09	Oct-09	Nov-08	Nov-2009/Oct-2009		Nov-2009/Nov-2008	
	Saldo	Saldo	Saldo	Var. Abs.	Var. %	Var. Abs.	Var. %
TESORO (BU)	25.627,76	27.905,02	47.677,01	-2.277,27	-8,16	-22.049,25	-46,25
MERCANTIL (BU)	8.640,96	8.463,24	7.489,10	177,72	2,1	1.151,86	15,38
VENEZUELA (BU)	7.066,19	6.424,49	4.332,84	641,70	9,99	2.733,36	63,08
BANESCO (BU)	6.164,06	6.288,83	5.904,82	-124,77	-1,98	259,24	4,39
BANFOANDES (BU)	5.182,93	5.214,05	4.007,54	-31,12	-0,6	1.175,40	29,33
BBVA PROVINCIAL (BU)	5.101,43	4.994,40	4.153,39	107,04	2,14	948,04	22,83
OCC. DE DCTO. (BU)	2.497,09	2.709,26	1.796,65	-212,17	-7,83	700,45	38,99
CARONI (BU)	1.309,46	1.326,79	1.079,94	-17,33	-1,31	229,52	21,25
VNZ. DE CREDITO (BU)	1.219,05	1.200,87	982,21	18,18	1,51	236,85	24,11
BANCOEX (BC)	1.212,99	1.764,88	758,85	-551,88	-31,27	454,14	59,85

Fuente: SAIF

El **Resultado Neto (Utilidad)** para el período JULIO - NOVIEMBRE 2009 fue de Bs. 2.434 millones para el total del Sistema Financiero Venezolano. Al compararlo con JULIO - NOVIEMBRE 2008 registra un decrecimiento de Bs. 34 millones (-1,39%).

Los líderes en **Resultado Neto** son: (MM de Bs.)

	Nov-09	Oct-09	Nov-08	Nov-2009/Oct-2009		Nov-2009/Nov-2008	
	Saldo	Saldo	Saldo	Var. Abs.	Var. %	Var. Abs.	Var. %
BBVA PROVINCIAL (BU)	576,11	462,41	466,82	113,70	24,59	109,29	23,41
VENEZUELA (BU)	288,28	222,55	470,57	65,73	29,54	-182,29	-38,74
MERCANTIL (BU)	273,68	208,30	318,12	65,38	31,39	-44,44	-13,97
BANESCO (BU)	259,57	205,91	357,74	53,66	26,06	-98,17	-27,44
EXTERIOR (BU)	145,60	121,94	136,03	23,66	19,4	9,58	7,04
BANCARIBE (BU)	102,94	74,32	30,60	28,62	38,51	72,34	236,44
VNZ. DE CREDITO (BU)	93,51	78,04	103,33	15,47	19,82	-9,82	-9,50
CITIBANK (BU)	89,26	72,93	131,00	16,33	22,4	-41,74	-31,86
MI CASA (EAP)	82,44	14,61	26,85	67,83	464,37	55,59	207,03
OCC. DE DCTO. (BU)	80,07	68,82	82,91	11,25	16,35	-2,84	-3,42

Fuente: SAIF

Los **Ingresos Financieros** del total del Sistema Financiero se ubicaron en Bs. 15.293 millones, de los cuales Bs. 11.383 millones corresponden a **Ingresos por Cartera de Crédito** y Bs. 2.988 millones a **Ingresos por Inversiones en Títulos Valores**.

Los **Gastos Financieros** se ubicaron en Bs. 7.520 millones, de los cuales Bs. 6.171 millones son **Gastos por Captaciones del Público**. El **Margen Financiero Bruto** se ubicó en Bs. 7.773 millones. Los **Gastos de Transformación** totalizaron Bs. 6.276 millones, correspondiendo a **Gastos Generales y Administrativos** Bs. 2.832 millones, Bs. 2.938 millones a **Gastos de Personal**, Bs. 382 millones a **Gastos por aporte a Fogade** y Bs. 124 millones a los **Aportes a Sudeban**. El **Margen Operativo Neto** fue de Bs. 2.800 millones, con **SRL** de Bs. 271 millones.

