

RESUMEN EJECUTIVO

El informe de SOFTLINE CONSULTORES, correspondiente a DICIEMBRE/2009, basado en 40 instituciones que componen el sistema financiero venezolano (22 bancos universales, 12 bancos comerciales, 2 bancos de inversión, una entidad de ahorro y préstamo, un banco hipotecario y 2 fondos de activos líquidos, muestra las siguientes cifras relevantes del sistema:

1. Las Captaciones del Público del Sistema Financiero totalizaron Bs. 238.108MM, lo que representa un crecimiento de Bs. 5.843MM ó 2,52% en el mes. En el 2009 los depósitos se incrementaron en Bs. 45.806MM ó 23,82%.
2. La Cartera de Créditos se ubicó en Bs. 143.486MM, lo que representa un crecimiento en el mes de Bs. 1.949MM ó 1,38%. En el 2009 la cartera creció Bs. 26.664MM ó 22,82%. Por su parte, la Cartera Agrícola tuvo un crecimiento en el mes de Bs. 759MM ó 3,11% y un incremento de Bs. 7.962MM ó 46,40% en el año. Los Microcréditos aumentaron en el mes Bs. 329MM ó 7,15% y en el año se incrementaron en Bs. 651MM ó 15,19%.
3. El Índice de Intermediación Crediticia (relación entre las captaciones del público y la cartera de crédito) se ubicó al cierre de DICIEMBRE de 2009 en 60,26% (60,43% en NOVIEMBRE y 60,75% en DICIEMBRE 2008).
4. El Patrimonio del Sistema totalizó Bs. 28.125MM, con un crecimiento en el mes de Bs. 2.900MM u 11,50%.
5. El Total del Activo alcanzó la cifra de Bs. 296.475MM, con un crecimiento en el mes de Bs. 4.985MM ó 1,71%. Durante el 2009, el Activo Total del sistema financiero venezolano se incrementó en Bs. 56.213MM ó 23,40%.
6. El Total Pasivo, al cierre de DICIEMBRE se ubicó en Bs. 268.285MM, lo que representa un crecimiento de Bs. 4.348MM ó 1,65% respecto al mes anterior.
7. El Resultado Neto (Utilidad) para el período JULIO - DICIEMBRE 2009 fue de Bs. 2.859MM el total del Sistema Financiero Venezolano. Al compararlo con JULIO - DICIEMBRE 2008 registra un decrecimiento de Bs. 241MM ó -7,79%. Para el 2009 la Utilidad del Sistema Financiero se ubicó en Bs. 6.233MM y al compararlo con el 2008 el crecimiento fue de Bs. 378MM ó 6,45%.

Los líderes, siguen siendo los mismos cinco (5) del mes pasado, con ligeros cambios en el orden:

CAPTACIONES DEL PUBLICO: Banesco, Mercantil, Venezuela, BBVA Provincial, y BOD (Exterior).
CARTERA DE CREDITOS: Banesco, Mercantil, BBVA Provincial, Venezuela y BOD (Exterior).
PATRIMONIO: BBVA Provincial, Banesco, Mercantil, Venezuela y BOD (Bancoex).
ACTIVO: Banesco, Mercantil, BBVA Provincial, Venezuela y BOD (Exterior).
RESULTADO: BBVA Provincial, Mercantil, Venezuela, Banesco y Exterior (Bancaribe).

Entre paréntesis el ocupante del sexto lugar, compartido entre Exterior, Bancaribe y Bancoex. BanfoAndes, al desaparecer como banco, desaparece también del ranking.

INOCENCIO T. SANCHEZ B.
(Fuente: SOFTLINE CONSULTORES)
22/01/2010

Cortesía de inosanchez@inosanchez.com

INFORME DE RESULTADOS DEL SISTEMA FINANCIERO VENEZOLANO *DICIEMBRE 2009*

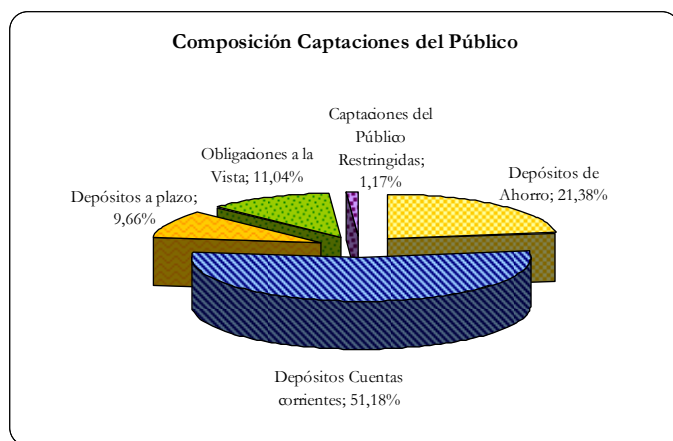
Informe del Sistema Financiero Venezolano al cierre de DICIEMBRE de 2009, realizado con los Estados Financieros sin incluir los saldos consolidados con sus oficinas y sucursales en el exterior.

Este informe se basa en las 40 instituciones que componen el sistema financiero venezolano: 22 bancos universales†, 12 bancos comerciales, 2 bancos de inversión, 1 entidades de ahorro y préstamo, 1 banco hipotecario, 2 fondos de activos líquidos.*

Las **Captaciones del Público** del Sistema Financiero totalizaron Bs. 238.108 millones, lo que representa un crecimiento de Bs. 5.843 millones (2,52%) en el mes de DICIEMBRE. En el año 2009 los depósitos se han incrementado Bs. 45.806 millones (23,82%).

El informe al cierre de DICIEMBRE muestra unos registros favorables en el desempeño de la banca venezolana, con crecimiento de los depósitos (23,82%) y la cartera de créditos (22,82%) durante el año 2009. En el mismo período los créditos agrícolas se incrementaron en 46%, turismo en 47,55%, créditos hipotecarios en 52,23% y microcréditos en 16%

Observando la evolución de las partidas más representativas, durante el mes de DICIEMBRE los **Depósitos de Ahorro** crecieron Bs. 2.229 millones (4,58%), los **Depósitos en Cuenta Corriente** crecieron Bs. 281 millones (0,23%), mientras que los **Depósitos a Plazo** decrecieron en Bs. 946 millones (-3,95%). Durante el año 2009, los **Depósitos de Ahorro** crecieron Bs. 7.955 millones (18,52%), los **Depósitos en Cuenta Corriente** Bs. 25.613 millones (26,61%), y los **Depósitos a Plazo** crecieron en Bs. 3.194 millones (16,12%)



* Para el siguiente informe no se incluyeron las cifras de Banco Industrial de Venezuela, FIVCA, ANFICO, Banco del Pueblo, Banorte, Banpro, Baninvest, Central, Canarias, Confederado, Real.

† Asimismo, se utilizaron las cifras correspondiente al mes de Noviembre de 2009 de BANFOANDES.

Los líderes en *Captaciones del Público* al cierre del mes de DICIEMBRE de 2009 son: (MM de Bs.)

	Dic-09	Nov-09	Dic-08	Dic-2009/Nov-2009		Dic-2009/Dic-2008	
	Saldo	Saldo	Saldo	Var. Abs.	Var. %	Var. Abs.	Var. %
BANESCO (BU)	37.762,88	35.148,63	32.690,19	2.614,25	7,44	5.072,69	15,52
MERCANTIL (BU)	31.912,84	30.484,95	24.648,59	1.427,90	4,68	7.264,25	29,47
VENEZUELA (BU)	29.056,73	26.028,04	21.153,40	3.028,70	11,64	7.903,34	37,36
BBVA PROVINCIAL (BU)	27.536,41	26.542,89	22.748,35	993,51	3,74	4.788,05	21,05
OCC. DE DCTO. (BU)	16.529,75	16.539,84	13.412,18	-10,09	-0,06	3.117,57	23,24
EXTERIOR (BU)	9.654,89	9.493,92	7.542,92	160,97	1,7	2.111,97	28
BANCARIBE (BU)	9.090,81	8.631,11	6.701,99	459,70	5,33	2.388,82	35,64
TESORO (BU)	7.386,95	6.348,59	3.271,36	1.038,36	16,36	4.115,59	125,81
CORP BANCA (BU)	6.769,86	6.209,78	5.636,86	560,07	9,02	1.133,00	20,10
FEDERAL (BC)	6.683,89	7.319,29	4.705,93	-635,40	-8,68	1.977,96	42,03

Fuente: SAIF

La participación en el mercado a DICIEMBRE de 2009 en *Captaciones del Público* de los 10 institutos que liderizan este rubro es la siguiente:

Participación de Mercado *Captaciones del Público*: (Porcentajes %)

	Dic-09	Nov-09	Dic-08	Dic-2009/Nov-2009	Dic-2009/Dic-2008
	P.M.	P.M.	P.M.	Var. Abs.	Var. Abs.
BANESCO (BU)	16,82	16,07	18,14	0,75	-1,32
MERCANTIL (BU)	14,21	13,94	13,67	0,27	0,54
VENEZUELA (BU)	12,94	11,90	11,74	1,04	1,20
BBVA PROVINCIAL (BU)	12,26	12,14	12,62	0,13	-0,36
OCC. DE DCTO. (BU)	7,36	7,56	7,44	-0,20	-0,08
EXTERIOR (BU)	4,30	4,34	4,18	-0,04	0,12
BANCARIBE (BU)	4,05	3,95	3,72	0,10	0,33
TESORO (BU)	3,29	2,90	1,81	0,39	1,47
CORP BANCA (BU)	3,01	2,84	3,13	0,18	-0,11
FEDERAL (BC)	2,98	3,35	2,61	-0,37	0,37

Fuente: SAIF

Cabe destacar que este grupo concentra el 81,22% de las Captaciones Totales del Sistema Financiero.

Los líderes en *Depósitos a Plazo Fijo* son: (MM de Bs.)

	Dic-09	Nov-09	Dic-08	Dic-2009/Nov-2009		Dic-2009/Dic-2008	
	Saldo	Saldo	Saldo	Var. Abs.	Var. %	Var. Abs.	Var. %
FEDERAL (BC)	3.712,94	3.023,50	742,05	689,44	22,8	2.970,89	400,36
TESORO (BU)	2.298,29	1.726,59	803,22	571,70	33,11	1.495,07	186,14
BANCORO (BU)	2.272,20	3.161,75	1.911,40	-889,56	-28,13	360,80	18,88
CORP BANCA (BU)	2.246,16	1.910,67	1.637,10	335,49	17,56	609,07	37,20
NACIONAL CRÉD. (BU)	1.875,25	2.343,42	2.929,07	-468,17	-19,98	-1.053,82	-35,98
OCC. DE DCTO. (BU)	1.563,99	1.392,52	551,66	171,47	12,31	1.012,33	183,51
BANCARIBE (BU)	1.514,71	1.476,82	809,54	37,89	2,57	705,17	87,11
EXTERIOR (BU)	989,79	1.480,07	1.346,02	-490,28	-33,13	-356,23	-26,47
MERCANTIL (BU)	741,06	800,58	815,95	-59,52	-7,43	-74,89	-9,18
HELM BANK (BC)	625,19	787,16	127,72	-161,97	-20,58	497,47	389,49

Fuente: SAIF

Los líderes en *Cuentas Corrientes* son: (MM de Bs.)

	Dic-09	Nov-09	Dic-08	Dic-2009/Nov-2009		Dic-2009/Dic-2008	
	Saldo	Saldo	Saldo	Var. Abs.	Var. %	Var. Abs.	Var. %
BANESCO (BU)	19.912,75	19.135,29	16.369,26	777,46	4,06	3.543,49	21,65
MERCANTIL (BU)	17.586,31	17.244,84	13.020,54	341,47	1,98	4.565,76	35,07
VENEZUELA (BU)	17.280,18	16.128,06	11.555,64	1.152,13	7,14	5.724,54	49,54
BBVA PROVINCIAL (BU)	14.627,88	14.206,53	11.173,83	421,35	2,97	3.454,05	30,91
OCC. DE DCTO. (BU)	7.931,33	8.406,36	6.771,94	-475,03	-5,65	1.159,39	17,12
EXTERIOR (BU)	4.440,32	4.226,24	3.936,37	214,08	5,07	503,95	12,8
TESORO (BU)	3.693,39	3.787,50	1.964,21	-94,11	-2,48	1.729,18	88,03
BANCARIBE (BU)	3.580,22	3.537,79	2.407,81	42,43	1,2	1.172,41	48,69
VNZ. DE CREDITO (BU)	2.818,80	2.834,83	2.123,55	-16,03	-0,57	695,25	32,74
CORP BANCA (BU)	2.709,36	2.633,31	2.566,57	76,05	2,89	142,79	5,56

Fuente: SAIF

Los líderes en *Depósitos de Ahorro* son: (MM de Bs.)

	Dic-09	Nov-09	Dic-08	Dic-2009/Nov-2009		Dic-2009/Dic-2008	
	Saldo	Saldo	Saldo	Var. Abs.	Var. %	Var. Abs.	Var. %
MERCANTIL (BU)	10.640,37	9.809,14	8.575,99	831,23	8,47	2.064,38	24,07
BBVA PROVINCIAL (BU)	7.979,07	7.564,86	6.581,23	414,21	5,48	1.397,85	21,24
BANESCO (BU)	6.799,84	6.344,74	6.258,42	455,10	7,17	541,42	8,65
VENEZUELA (BU)	6.528,03	5.690,30	5.297,87	837,73	14,72	1.230,15	23,22
OCC. DE DCTO. (BU)	2.324,78	2.164,41	1.862,07	160,37	7,41	462,70	24,85
BFC-FONDO COMUN (BU)	2.123,64	2.128,94	1.645,64	-5,29	-0,25	478,00	29,05
BANCARIBE (BU)	1.741,12	1.566,96	1.541,22	174,16	11,11	199,90	12,97
EXTERIOR (BU)	1.523,95	1.370,78	928,70	153,17	11,17	595,25	64,09
FEDERAL (BC)	1.256,11	1.762,98	1.553,46	-506,87	-28,75	-297,35	-19,14
CARONI (BU)	1.173,21	1.114,40	891,32	58,81	5,28	281,89	31,63

Fuente: SAIF

La *Cartera de Créditos* se ubicó en Bs. 143.486 millones, lo que representa un crecimiento en el mes de Bs. 1.949 millones (1,38%). En el año 2009 la cartera creció Bs. 26.664 millones (22,82%). Por su parte, la *Cartera Agrícola* tuvo un crecimiento en el mes de DICIEMBRE de Bs. 759 millones (3,11%) y un incremento de Bs. 7.962 millones (46,40%). Los *Microcréditos* aumentaron en el mes en Bs. 329 millones (7,15%) y en el año 2009 se incrementaron en Bs. 651 millones (15,19%).

Los líderes en *Cartera de Créditos* son: (MM de Bs.)

	Dic-09	Nov-09	Dic-08	Dic-2009/Nov-2009		Dic-2009/Dic-2008	
	Saldo	Saldo	Saldo	Var. Abs.	Var. %	Var. Abs.	Var. %
BANESCO (BU)	22.738,54	22.929,94	18.580,78	-191,41	-0,83	4.157,76	22,38
MERCANTIL (BU)	20.285,31	19.339,90	15.121,74	945,41	4,89	5.163,57	34,15
BBVA PROVINCIAL (BU)	18.007,28	17.550,41	15.325,34	456,88	2,6	2.681,95	17,5
VENEZUELA (BU)	15.692,41	15.141,39	14.623,00	551,02	3,64	1.069,41	7,31
OCC. DE DCTO. (BU)	10.500,19	10.301,36	7.955,09	198,83	1,93	2.545,10	31,99
EXTERIOR (BU)	7.249,20	7.282,69	5.364,72	-33,49	-0,46	1.884,48	35,13
CORP BANCA (BU)	6.817,28	6.103,78	4.883,08	713,50	11,69	1.934,20	39,61
BANCARIBE (BU)	6.116,78	6.124,22	4.232,14	-7,43	-0,12	1.884,65	44,53
NACIONAL CRÉD. (BU)	4.168,70	4.398,84	3.599,57	-230,14	-5,23	569,13	15,81
FEDERAL (BC)	4.056,74	4.396,57	3.829,94	-339,82	-7,73	226,80	5,92

Fuente: SAIF

La participación en el mercado a DICIEMBRE de 2009 en *Cartera de Crédito* de los 10 institutos que liderizan este rubro es la siguiente:

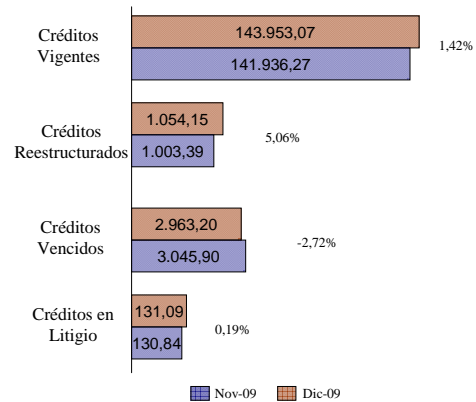
Participación de Mercado *Cartera de Crédito*: (Porcentajes %)

	Dic-09	Nov-09	Dic-08	Dic-2009/Nov-2009	Dic-2009/Dic-2008
	P.M.	P.M.	P.M.	Var. Abs.	Var. Abs.
BANESCO (BU)	16,30	16,67	16,37	-0,37	-0,07
MERCANTIL (BU)	14,54	14,06	13,33	0,48	1,22
BBVA PROVINCIAL (BU)	12,91	12,76	13,50	0,15	-0,59
VENEZUELA (BU)	11,25	11,01	12,89	0,24	-1,63
OCC. DE DCTO. (BU)	7,53	7,49	7,01	0,04	0,52
EXTERIOR (BU)	5,20	5,30	4,73	-0,10	0,47
CORP BANCA (BU)	4,89	4,44	4,30	0,45	0,58
BANCARIBE (BU)	4,39	4,45	3,73	-0,07	0,66
NACIONAL CRÉD. (BU)	2,99	3,20	3,17	-0,21	-0,18
FEDERAL (BC)	2,91	3,20	3,38	-0,29	-0,47

Fuente: SAIF

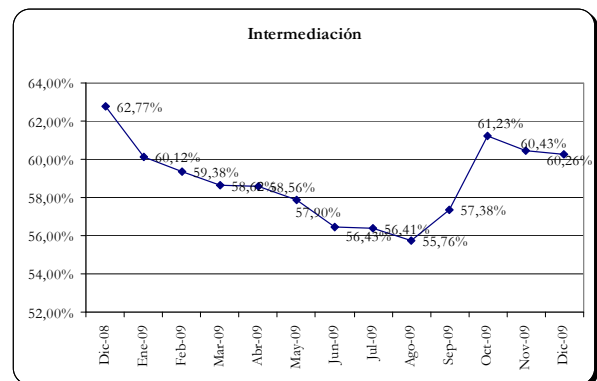
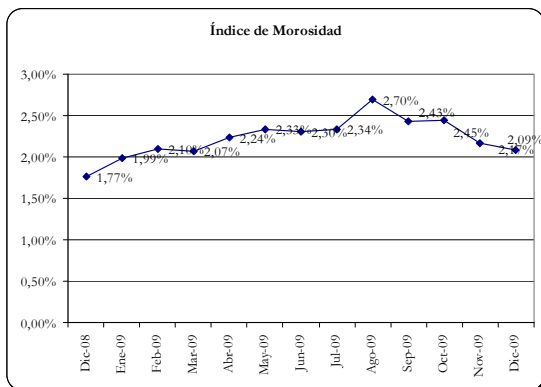
Este grupo, representa el 82,91% del mercado.

Al observar la composición de la *Cartera de Créditos*, los *créditos Inmovilizados* representan el 2,09% de la *Cartera de Créditos Bruta* (1,65% a DICIEMBRE 2008); mientras que la relación *Provisión para Cartera de Créditos / Cartera de Crédito Inmovilizada* a DICIEMBRE de 2009 fue de 149,17% (157,98% a DICIEMBRE de 2008). La morosidad al cierre de DICIEMBRE se encuentra en uno de los porcentajes más bajos históricos de la banca, lo que revela la buena calidad de la Cartera de Créditos y bien provisionada.



Por su parte, los *Rendimientos por Cobrar por Cartera de Créditos* sumaron Bs. 2.793 millones y la *Provisión para Cartera de Créditos* se ubicó en Bs. 4.616 millones al cierre de DICIEMBRE de 2009.

El *Índice de Intermediación Crediticia* (relación entre las captaciones del público y la cartera de crédito) se ubicó al cierre de DICIEMBRE de 2009 en 60,26% (60,75% en DICIEMBRE 2008).



Asimismo, las *Inversiones en Títulos Valores* se ubicaron en Bs. 58.766 millones con un decrecimiento en el mes de Bs. 3.858 millones (-6,16%). Durante los últimos doce meses tuvieron un crecimiento de Bs. 17.074 millones (32,89%). Durante el año 2009, estas registraron una expansión de Bs. 8.886 (17,82%). Del total de inversiones en valores corresponden a *Colocaciones en el BCV* Bs. 22.903 millones.

Los líderes en *Inversiones en Títulos Valores* son: (MM de Bs.)

	Dic-09	Nov-09	Dic-08	Dic-2009/Nov-2009		Dic-2009/Dic-2008	
	Saldo	Saldo	Saldo	Var. Abs.	Var. %	Var. Abs.	Var. %
BBVA PROVINCIAL (BU)	6.525,59	6.534,07	4.730,78	-8,48	-0,13	1.794,81	37,94
VENEZUELA (BU)	6.419,43	6.192,84	2.357,62	226,59	3,66	4.061,80	172,28
TESORO (BU)	6.002,09	5.685,78	2.021,91	316,31	5,56	3.980,19	196,85
BANESCO (BU)	5.983,18	5.519,92	6.431,91	463,26	8,39	-448,73	-6,98
MERCANTIL (BU)	5.631,76	5.557,43	6.058,53	74,33	1,34	-426,78	-7,04
OCC. DE DCTO. (BU)	3.120,43	3.402,18	4.885,06	-281,75	-8,28	-1.764,62	-36,12
BANCORO (BU)	1.942,56	2.635,99	486,87	-693,42	-26,31	1.455,69	298,99
BFC-FONDO COMUN (BU)	1.536,09	1.475,89	1.426,98	60,20	4,08	109,11	7,65
VNZ. DE CREDITO (BU)	1.494,58	1.629,10	1.204,87	-134,52	-8,26	289,71	24,05
CITIBANK (BU)	1.474,84	1.686,48	1.543,01	-211,64	-12,55	-68,17	-4,42

Fuente: SAIF

Los líderes en *Colocaciones en el BCV* son: (MM de Bs.)

	Dic-09	Nov-09	Dic-08	Dic-2009/Nov-2009		Dic-2009/Dic-2008	
	Saldo	Saldo	Saldo	Var. Abs.	Var. %	Var. Abs.	Var. %
TESORO (BU)	4.826,89	5.120,28	1.673,31	-293,39	-5,73	3.153,58	188,46
VENEZUELA (BU)	2.907,55	2.924,30	1.907,86	-16,75	-0,57	999,69	52,4
BBVA PROVINCIAL (BU)	2.439,64	2.419,05	3.975,11	20,59	0,85	-1.535,47	-38,63
MERCANTIL (BU)	2.356,83	2.194,94	5.258,36	161,88	7,38	-2.901,53	-55,18
VNZ. DE CREDITO (BU)	1.494,28	1.628,55	1.203,76	-134,27	-8,24	290,52	24,13
CITIBANK (BU)	744,59	816,13	825,25	-71,54	-8,77	-80,66	-9,77
AGRICOLA (BU)	560,00	406,92	1.149,16	153,08	37,62	-589,16	-51,27
BANESCO (BU)	530,63	533,82	3.537,52	-3,19	-0,6	-3.006,89	-85,00
BFC-FONDO COMUN (BU)	509,27	506,02	510,65	3,25	0,64	-1,38	-0,27
OCC. DE DCTO. (BU)	501,70	349,20	7,70	152,50	43,67	494,00	6.415,58

Fuente: SAIF

De esta manera, la *Cartera de Créditos y las Inversiones en Títulos Valores* representa al cierre del año 2009 el 48,40% y el 19,82%, respectivamente, del **Total Activo**. Las Inversiones en Títulos Valores (sin las Colocaciones en el BCV) representan el 12,10%. El **Total del Activo** alcanzó la cifra de Bs. 296.475 millones, con un crecimiento en el mes de Bs. 4.985 millones (1,71%). Durante el año 2009, el **Activo Total** del sistema financiero venezolano se incrementó en Bs. 56.213 millones (23,40%).

Los líderes en **Total del Activo** son: (MM de Bs.)

	Dic-09	Nov-09	Dic-08	Dic-2009/Nov-2009		Dic-2009/Dic-2008	
	Saldo	Saldo	Saldo	Var. Abs.	Var. %	Var. Abs.	Var. %
BANESCO (BU)	43.066,38	40.667,78	37.114,71	2.398,60	5,9	5.951,67	16,04
MERCANTIL (BU)	36.504,71	35.279,31	30.018,46	1.225,40	3,47	6.486,25	21,61
BBVA PROVINCIAL (BU)	34.606,29	33.161,72	28.358,70	1.444,57	4,36	6.247,59	22,03
VENEZUELA (BU)	33.178,94	30.075,75	25.006,08	3.103,20	10,32	8.172,86	32,68
OCC. DE DCTO. (BU)	22.662,25	23.156,53	17.773,44	-494,28	-2,13	4.888,81	27,51
EXTERIOR (BU)	11.135,72	10.930,02	8.562,97	205,70	1,88	2.572,74	30,04
TESORO (BU)	10.746,82	9.265,93	4.186,37	1.480,89	15,98	6.560,45	156,71
BANCARIBE (BU)	10.317,06	9.862,63	7.640,00	454,43	4,61	2.677,06	35,04
CORP BANCA (BU)	10.147,31	10.101,41	7.796,85	45,90	0,45	2.350,46	30,15
FEDERAL (BC)	8.691,82	10.099,66	9.799,67	-1.407,84	-13,94	-1.107,85	-11,3

Fuente: SAIF

Al cierre de DICIEMBRE el **Total Pasivo** se ubicó en Bs. 268.285 millones, lo que representa un crecimiento de Bs. 4.348 millones respecto al mes anterior (1,65%). El **Patrimonio del Sistema** totalizó Bs. 28.125 millones, con un crecimiento en el mes de Bs. 2.900 millones (11,50%).

Los líderes en **Total del Patrimonio** son: (MM de Bs.)

	Dic-09	Nov-09	Dic-08	Dic-2009/Nov-2009		Dic-2009/Dic-2008	
	Saldo	Saldo	Saldo	Var. Abs.	Var. %	Var. Abs.	Var. %
BBVA PROVINCIAL (BU)	3.780,25	3.074,86	2.931,21	705,39	22,94	849,04	28,97
BANESCO (BU)	3.597,62	3.143,26	2.929,84	454,36	14,45	667,78	22,79
MERCANTIL (BU)	3.299,52	2.892,28	2.708,88	407,24	14,08	590,64	21,8
VENEZUELA (BU)	2.941,13	2.596,61	2.501,70	344,52	13,27	439,44	17,57
OCC. DE DCTO. (BU)	1.843,94	1.741,82	1.140,53	102,11	5,86	703,41	61,67
BANCOEX (BC)	988,96	970,01	777,11	18,95	1,95	211,85	27,26
EXTERIOR (BU)	967,53	766,87	709,82	200,66	26,17	257,71	36,31
CORP BANCA (BU)	859,15	797,89	649,47	61,26	7,68	209,69	32,29
BANCARIBE (BU)	820,84	697,37	673,97	123,47	17,7	146,86	21,79
CITIBANK (BU)	753,35	644,10	541,64	109,25	16,96	211,71	39,09

Para el total del Sistema Financiero los **Activos de los Fideicomisos** se ubicaron al cierre del mes de DICIEMBRE de 2009 en Bs. 62.245 millones, lo que representa un decrecimiento en el mes de Bs. 7.006 millones (-10,12%), mientras que en el último año tuvo un decrecimiento de Bs. 4.279 millones (-6,43%).

Los líderes en **Activos de los Fideicomisos** son: (MM de Bs.)

	Dic-09	Nov-09	Dic-08	Dic-2009/Nov-2009		Dic-2009/Dic-2008	
	Saldo	Saldo	Saldo	Var. Abs.	Var. %	Var. Abs.	Var. %
TESORO (BU)	18.836,54	25.627,76	32.046,07	-6.791,22	-26,5	-13.209,53	-41,22
MERCANTIL (BU)	8.739,16	8.640,96	7.563,32	98,20	1,14	1.175,83	15,55
VENEZUELA (BU)	7.338,34	7.066,19	4.483,15	272,15	3,85	2.855,19	63,69
BANESCO (BU)	6.020,08	6.164,06	5.744,37	-143,98	-2,34	275,72	4,8
BBVA PROVINCIAL (BU)	5.214,70	5.101,43	4.122,38	113,27	2,22	1.092,33	26,5
OCC. DE DCTO. (BU)	2.346,04	2.497,09	1.707,66	-151,06	-6,05	638,37	37,38
VNZ. DE CREDITO (BU)	1.258,20	1.219,05	1.036,63	39,15	3,21	221,58	21,37
CARONI (BU)	1.174,19	1.309,46	1.015,43	-135,27	-10,33	158,76	15,64
BFC-FONDO COMUN (BU)	862,43	922,24	880,13	-59,81	-6,49	-17,70	-2,01
BANCOEX (BC)	826,53	1.212,99	820,48	-386,46	-31,86	6,04	0,74

Fuente: SAIF

El **Resultado Neto (Utilidad)** para el período JULIO - DICIEMBRE 2009 fue de Bs. 2.859 millones para el total del Sistema Financiero Venezolano. Al compararlo con JULIO - DICIEMBRE 2008 registra un decrecimiento de Bs. 241 millones (-7,79%). Para el año 2009 la Utilidad del Sistema Financiero se ubicó en Bs. 6.233 millones y al compararlo con el año 2008 el crecimiento fue de Bs. 378 millones (6,45%).

Los líderes en **Resultado Neto** son: (MM de Bs.)

	Dic-09	Nov-09	Dic-08	Dic-2009/Nov-2009		Dic-2009/Dic-2008	
	Saldo	Saldo	Saldo	Var. Abs.	Var. %	Var. Abs.	Var. %
BBVA PROVINCIAL (BU)	732,33	576,11	586,07	156,22	27,12	146,27	24,96
MERCANTIL (BU)	388,97	273,68	384,71	115,29	42,13	4,26	1,11
VENEZUELA (BU)	364,69	288,28	661,25	76,41	26,5	-296,56	-44,85
BANESCO (BU)	318,85	259,57	425,16	59,28	22,84	-106,31	-25,01
EXTERIOR (BU)	180,35	145,60	165,29	34,75	23,86	15,06	9,11
BANCARIBE (BU)	129,75	102,94	51,35	26,81	26,04	78,40	152,68
CITIBANK (BU)	113,56	89,26	116,42	24,30	27,23	-2,85	-2,45
VNZ. DE CREDITO (BU)	109,37	93,51	127,32	15,86	16,97	-17,95	-14,10
OCC. DE DCTO. (BU)	103,51	80,07	95,76	23,44	29,27	7,75	8,10
TESORO (BU)	66,97	40,08	31,71	26,89	67,09	35,26	111,21

Fuente: SAIF

Los **Ingresos Financieros** del total del Sistema Financiero se ubicaron en Bs. 17.646 millones, de los cuales Bs. 13.569 millones corresponden a **Ingresos por Cartera de Crédito** y Bs. 3.102 millones a **Ingresos por Inversiones en Títulos Valores**.

Los **Gastos Financieros** se ubicaron en Bs. 8.528 millones, de los cuales Bs. 7.101 millones son **Gastos por Captaciones del Público**. El **Margen Financiero Bruto** se ubicó en Bs. 9.168 millones. Los **Gastos de Transformación** totalizaron Bs. 7.420 millones, correspondiendo a **Gastos Generales y Administrativos** Bs. 3.407 millones, Bs. 3.419 millones a **Gastos de Personal**, Bs. 449 millones a **Gastos por aporte a Fogade** y Bs. 145 millones a los **Aportes a Sudeban**. El **Margen Operativo Neto** fue de Bs. 3.314 millones, con **SRL** de Bs. 330 millones.

