

RESUMEN EJECUTIVO

El informe de SOFTLINE CONSULTORES, correspondiente a ENERO/2010, basado en 40 instituciones que componen el sistema financiero venezolano (22 bancos universales, 12 bancos comerciales, 2 bancos de inversión, una entidad de ahorro y préstamo, un banco hipotecario y 2 fondos de activos líquidos, muestra las siguientes cifras relevantes del sistema:

1. Las Captaciones del Público del Sistema Financiero totalizaron Bs. 244.942MM, lo que representa un crecimiento de Bs. 6.834MM ó 2,87% en el mes. En los últimos doce meses los depósitos se han incrementado Bs. 48.388MM ó 24,62%.
2. La Cartera de Créditos se ubicó en Bs. 141.094MM, lo que representa un decrecimiento en el mes de Bs. 2.391MM ó -1,67%. En los últimos doce meses la cartera creció Bs. 26.303MM ó 22,91%. Por su parte, la Cartera Agrícola tuvo un decrecimiento en el mes de Bs. 644MM ó -2,56% y los Microcréditos aumentaron en el mes en Bs. 67MM ó 1,37%.
3. El Índice de Intermediación Crediticia (relación entre las captaciones del público y la cartera de crédito) se ubicó al cierre de ENERO de 2010 en 57,60% (60,26% en DICIEMBRE/2009 y 58,40% en ENERO/2009).
4. El Patrimonio del Sistema totalizó Bs. 31.714MM, con un crecimiento en el mes de Bs. 3.589MM ó 12,76%.
5. El Total del Activo alcanzó la cifra de Bs. 307.919MM, con un crecimiento en el mes de Bs. 11.443MM ó 3,86%. Durante los últimos doce meses, el Activo Total del sistema financiero venezolano se incrementó en Bs. 62.704MM ó 25,57%.
6. El Total Pasivo, al cierre de ENERO se ubicó en Bs. 275.651MM, lo que representa un crecimiento de Bs. 7.367MM ó 2,75% respecto al mes anterior.
7. El Resultado Neto (Utilidad) para ENERO 2010 fue de Bs. 553MM para el total del Sistema Financiero Venezolano. Al compararlo con ENERO 2009 registra un decrecimiento de Bs. 4MM ó -0,67%.

Los líderes, siguen siendo los mismos cinco (5) del mes pasado, con ligeros cambios en el orden:

CAPTACIONES DEL PUBLICO: Banesco, Mercantil, Venezuela, BBVA Provincial, y BOD (Exterior).

CARTERA DE CREDITOS: Banesco, Mercantil, BBVA Provincial, Venezuela y BOD (Exterior).

PATRIMONIO: BBVA Provincial, Banesco, Mercantil, Venezuela y BOD (Bancoro).

ACTIVO: Banesco, Mercantil, BBVA Provincial, Venezuela y BOD (Tesoro).

RESULTADO: BBVA Provincial, Banesco, Venezuela, Mercantil y Citibank (Exterior).

Entre paréntesis el ocupante del sexto lugar, compartido entre Exterior y Bancoex. Bancoro desplazó a Bancoex en PATRIMONIO; Banco del Tesoro desplazó a Exterior en ACTIVO y Citibank hizo lo propio con Bancaribe en RESULTADO.

INOCENCIO T. SANCHEZ B.

(Fuente: SOFTLINE CONSULTORES)

19/02/2010

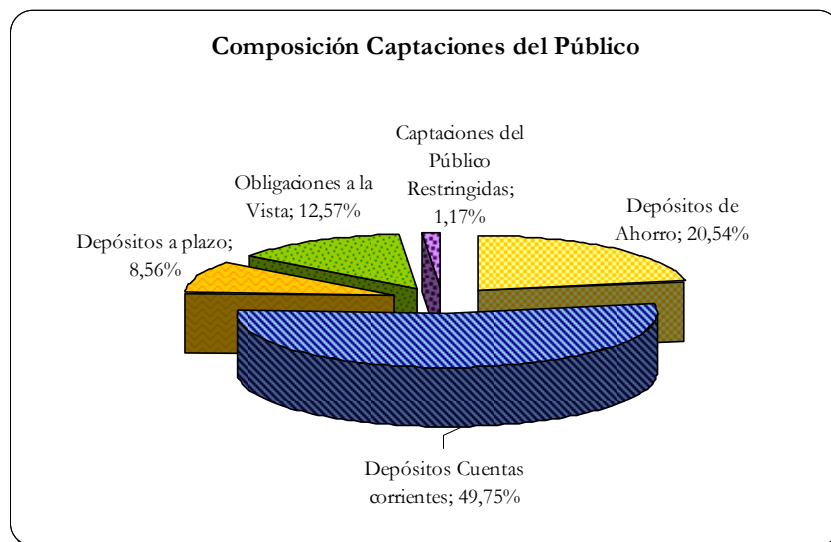
INFORME DE RESULTADOS DEL SISTEMA FINANCIERO VENEZOLANO *ENERO 2010*

Informe del Sistema Financiero Venezolano al cierre de ENERO de 2010, realizado con los Estados Financieros sin incluir los saldos consolidados con sus oficinas y sucursales en el exterior.

Este informe se basa en las 40 instituciones que componen el sistema financiero venezolano: 22 bancos universales, 12 bancos comerciales, 2 bancos de inversión, 1 entidades de ahorro y préstamo, 1 banco hipotecario, 2 fondos de activos líquidos.*

Las **Captaciones del Público** del Sistema Financiero totalizaron Bs. 244.942 millones, lo que representa un crecimiento de Bs. 6.834 millones (2,87%) en el mes de ENERO. En los últimos doce meses los depósitos se han incrementado Bs. 48.388 millones (24,62%).

Observando la evolución de las partidas más representativas, durante el mes de ENERO los **Depósitos de Ahorro** decrecieron Bs. 597 millones (-1,17%), los **Depósitos en Cuenta Corriente** crecieron Bs. 6.918 millones (5,68%), mientras que los **Depósitos a Plazo** decrecieron en Bs. 2.037 millones (-8,86%).



* Para el siguiente informe se utilizaron las cifras correspondientes al mes de Noviembre de 2010 de BANFOANDES.

Los líderes en *Captaciones del Público* al cierre del mes de ENERO de 2010 son: (MM de Bs.)

	Ene-10	Dic-09	Ene-09	Ene-2010/Dic-2009		Ene-2010/Ene-2009	
	Saldo	Saldo	Saldo	Var. Abs.	Var. %	Var. Abs.	Var. %
BANESCO (BU)	36.910,63	37.762,88	32.658,03	-852,25	-2,26	4.252,60	13,02
MERCANTIL (BU)	33.187,43	31.912,84	25.843,21	1.274,59	3,99	7.344,22	28,42
VENEZUELA (BU)	31.545,07	29.056,73	21.738,19	2.488,34	8,56	9.806,88	45,11
BBVA PROVINCIAL (BU)	29.790,60	27.536,41	23.121,00	2.254,19	8,19	6.669,60	28,85
OCC. DE DCTO. (BU)	15.956,56	16.529,75	13.820,71	-573,19	-3,47	2.135,85	15,45
EXTERIOR (BU)	9.599,58	9.654,89	7.398,02	-55,30	-0,57	2.201,57	29,76
BANCARIBE (BU)	9.163,09	9.090,81	6.938,29	72,28	0,80	2.224,80	32,07
TESORO (BU)	8.560,36	7.386,95	3.343,72	1.173,41	15,88	5.216,63	156,01
FEDERAL (BC)	7.254,17	6.683,89	5.041,01	570,28	8,53	2.213,16	43,90
NACIONAL CRÉD. (BU)	6.640,18	6.470,44	6.052,08	169,74	2,62	588,10	9,72

Fuente: SAIF

La participación en el mercado a ENERO de 2010 en *Captaciones del Público* de los 10 institutos que liderizan este rubro es la siguiente:

Participación de Mercado *Captaciones del Público*: (Porcentajes %)

	Ene-10	Dic-09	Ene-09	Ene-2010/Dic-2009		Ene-2010/Ene-2009	
	P.M.	P.M.	P.M.	Var. Abs.	Var. Abs.	Var. Abs.	Var. Abs.
BANESCO (BU)	15,95	16,82	16,62	-0,87	-0,66	-0,66	-0,66
MERCANTIL (BU)	14,34	14,21	13,15	0,13	1,20	1,20	1,20
VENEZUELA (BU)	13,63	12,94	11,06	0,69	2,57	2,57	2,57
BBVA PROVINCIAL (BU)	12,88	12,26	11,76	0,61	1,11	1,11	1,11
OCC. DE DCTO. (BU)	6,90	7,36	7,03	-0,47	-0,14	-0,14	-0,14
EXTERIOR (BU)	4,15	4,30	3,76	-0,15	0,39	0,39	0,39
BANCARIBE (BU)	3,96	4,05	3,53	-0,09	0,43	0,43	0,43
TESORO (BU)	3,70	3,29	1,70	0,41	2,00	2,00	2,00
FEDERAL (BC)	3,14	2,98	2,56	0,16	0,57	0,57	0,57
NACIONAL CRÉD. (BU)	2,87	2,88	3,08	-0,01	-0,21	-0,21	-0,21

Fuente: SAIF

Cabe destacar que este grupo concentra el 81,52% de las Captaciones Totales del Sistema Financiero.

Los líderes en *Depósitos a Plazo Fijo* son: (MM de Bs.)

	Ene-10	Dic-09	Ene-09	Ene-2010/Dic-2009		Ene-2010/Ene-2009	
	Saldo	Saldo	Saldo	Var. Abs.	Var. %	Var. Abs.	Var. %
FEDERAL (BC)	4.131,90	3.712,94	1.039,42	418,96	11,28	3.092,48	297,52
CORP BANCA (BU)	2.213,83	2.246,16	1.874,99	-32,33	-1,44	338,84	18,07
TESORO (BU)	2.187,49	2.298,29	995,15	-110,79	-4,82	1.192,34	119,82
NACIONAL CRÉD. (BU)	1.927,10	1.875,25	2.787,50	51,85	2,77	-860,40	-30,87
BANCORO (BU)	1.711,80	2.272,20	2.308,56	-560,40	-24,66	-596,76	-25,85
BANCARIBE (BU)	1.034,14	1.514,71	807,87	-480,57	-31,73	226,27	28,01
OCC. DE DCTO. (BU)	951,30	1.563,99	715,26	-612,69	-39,18	236,03	33
MERCANTIL (BU)	661,47	741,06	847,30	-79,59	-10,74	-185,83	-21,93
HELM BANK (BC)	548,25	625,19	150,11	-76,94	-12,31	398,14	265,24
BAN VALOR (BC)	540,73	515,08	434,91	25,65	4,98	105,82	24,33

Fuente: SAIF

Los líderes en *Cuentas Corrientes* son: (MM de Bs.)

	Ene-10	Dic-09	Ene-09	Ene-2010/Dic-2009		Ene-2010/Ene-2009	
	Saldo	Saldo	Saldo	Var. Abs.	Var. %	Var. Abs.	Var. %
BANESCO (BU)	20.094,52	19.912,75	17.312,03	181,77	0,91	2.782,49	16,07
VENEZUELA (BU)	19.030,93	17.280,18	12.044,97	1.750,75	10,13	6.985,96	58
MERCANTIL (BU)	18.683,49	17.586,31	13.027,68	1.097,18	6,24	5.655,81	43,41
BBVA PROVINCIAL (BU)	15.663,14	14.627,88	11.284,52	1.035,26	7,08	4.378,62	38,8
OCC. DE DCTO. (BU)	8.191,08	7.931,33	6.482,86	259,75	3,27	1.708,22	26,35
EXTERIOR (BU)	4.682,98	4.440,32	4.111,07	242,66	5,46	571,91	13,91
TESORO (BU)	4.206,92	3.693,39	1.745,66	513,53	13,9	2.461,25	140,99
BANCARIBE (BU)	4.059,08	3.580,22	2.444,14	478,85	13,37	1.614,94	66,07
VNZ. DE CREDITO (BU)	3.162,58	2.818,80	2.320,14	343,78	12,2	842,44	36,31
CORP BANCA (BU)	2.765,40	2.709,36	2.457,30	56,03	2,07	308,09	12,54

Fuente: SAIF

Los líderes en *Depósitos de Ahorro* son: (MM de Bs.)

	Ene-10	Dic-09	Ene-09	Ene-2010/Dic-2009		Ene-2010/Ene-2009	
	Saldo	Saldo	Saldo	Var. Abs.	Var. %	Var. Abs.	Var. %
MERCANTIL (BU)	10.594,05	10.640,37	8.604,12	-46,32	-0,44	1.989,94	23,13
BBVA PROVINCIAL (BU)	7.907,08	7.979,07	6.602,55	-71,99	-0,9	1.304,53	19,76
VENEZUELA (BU)	6.603,34	6.528,03	5.228,11	75,31	1,15	1.375,23	26,3
BANESCO (BU)	6.348,24	6.799,84	6.258,05	-451,60	-6,64	90,19	1,44
OCC. DE DCTO. (BU)	2.262,86	2.324,78	1.820,50	-61,92	-2,66	442,36	24,3
BFC-FONDO COMUN (BU)	2.125,09	2.123,64	1.592,49	1,44	0,07	532,60	33,44
BANCARIBE (BU)	1.762,74	1.741,12	1.632,22	21,62	1,24	130,52	8
EXTERIOR (BU)	1.564,25	1.523,95	965,10	40,30	2,64	599,14	62,08
FEDERAL (BC)	1.233,72	1.256,11	1.624,17	-22,39	-1,78	-390,44	-24,04
CARONI (BU)	1.105,86	1.173,21	867,79	-67,35	-5,74	238,07	27,43

Fuente: SAIF

La *Cartera de Créditos* se ubicó en Bs. 141.094 millones, lo que representa un decrecimiento en el mes de Bs. 2.391 millones (-1,67%). En los últimos doce meses la cartera creció Bs. 26.303 millones (22,91%). Por su parte, la *Cartera Agrícola* tuvo un decrecimiento en el mes de ENERO de Bs. 644 millones (-2,56%) y los *Microcréditos* aumentaron en el mes en Bs. 67 millones (1,37%). La menor actividad crediticia del mes de enero es propia del primer trimestre de cada año.

Los líderes en *Cartera de Créditos* son: (MM de Bs.)

	Ene-10	Dic-09	Ene-09	Ene-2010/Dic-2009		Ene-2010/Ene-2009	
	Saldo	Saldo	Saldo	Var. Abs.	Var. %	Var. Abs.	Var. %
BANESCO (BU)	23.963,41	22.738,54	19.123,38	1.224,87	5,39	4.840,03	25,31
MERCANTIL (BU)	19.748,98	20.285,31	14.252,99	-536,33	-2,64	5.495,99	38,56
BBVA PROVINCIAL (BU)	17.670,95	18.007,28	14.864,65	-336,34	-1,87	2.806,29	18,88
VENEZUELA (BU)	15.754,21	15.692,41	14.269,15	61,80	0,39	1.485,06	10,41
OCC. DE DCTO. (BU)	10.062,90	10.500,19	7.774,12	-437,29	-4,16	2.288,78	29,44
EXTERIOR (BU)	7.075,42	7.249,20	5.102,80	-173,77	-2,4	1.972,62	38,66
CORP BANCA (BU)	6.484,48	6.817,28	4.838,16	-332,80	-4,88	1.646,33	34,03
BANCARIBE (BU)	5.842,85	6.116,78	4.114,06	-273,94	-4,48	1.728,78	42,02
FEDERAL (BC)	3.979,33	4.056,74	3.768,69	-77,42	-1,91	210,63	5,59
NACIONAL CRÉD. (BU)	3.673,33	4.168,70	3.385,79	-495,37	-11,88	287,54	8,49

Fuente: SAIF

La participación en el mercado a ENERO de 2010 en *Cartera de Crédito* de los 10 institutos que liderizan este rubro es la siguiente:

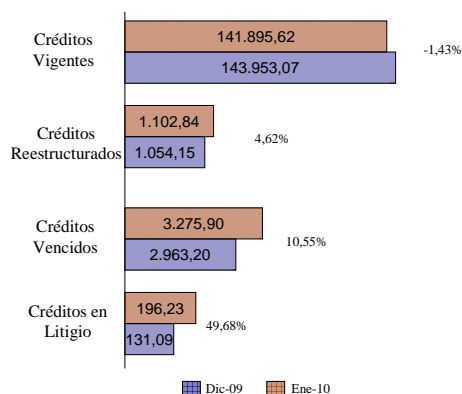
Participación de Mercado *Cartera de Crédito*: (Porcentajes %)

	Ene-10	Dic-09	Ene-09	Ene-2010/Dic-2009	Ene-2010/Ene-2009
	P.M.	P.M.	P.M.	Var. Abs.	Var. Abs.
BANESCO (BU)	17,48	16,30	16,66	1,18	0,82
MERCANTIL (BU)	14,41	14,54	12,42	-0,14	1,99
BBVA PROVINCIAL (BU)	12,89	12,91	12,95	-0,02	-0,06
VENEZUELA (BU)	11,49	11,25	12,43	0,24	-0,94
OCC. DE DCTO. (BU)	7,34	7,53	6,77	-0,19	0,57
EXTERIOR (BU)	5,16	5,20	4,45	-0,04	0,72
CORP BANCA (BU)	4,73	4,89	4,21	-0,16	0,52
BANCARIBE (BU)	4,26	4,39	3,58	-0,12	0,68
FEDERAL (BC)	2,90	2,91	3,28	-0,01	-0,38
NACIONAL CRÉD. (BU)	2,68	2,99	2,95	-0,31	-0,27

Fuente: SAIF

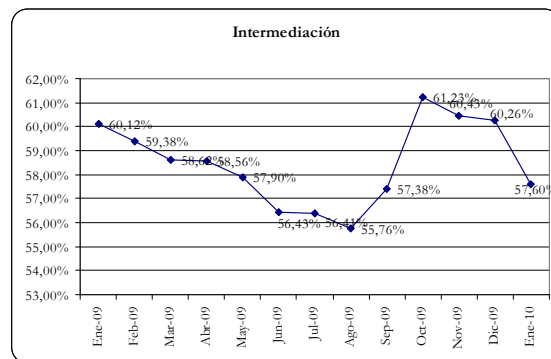
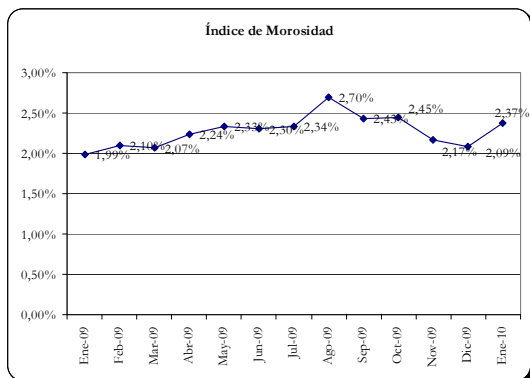
Este grupo, representa el 83,34% del mercado.

Al observar la composición de la *Cartera de Créditos*, los créditos Inmovilizados representan el 2,37% de la *Cartera de Créditos Bruta* (1,87% a ENERO 2009); mientras que la relación *Provisión para Cartera de Créditos / Cartera de Crédito Inmovilizada* a ENERO de 2010 fue de 154,84% (145,29% a ENERO de 2008).



Por su parte, los *Rendimientos por Cobrar por Cartera de Créditos* sumaron Bs. 2.992 millones y la *Provisión para Cartera de Créditos* se ubicó en Bs. 5.376 millones al cierre de ENERO de 2010.

El **Índice de Intermediación Crediticia** (relación entre las captaciones del público y la cartera de crédito) se ubicó al cierre de ENERO de 2010 en 57,60% (58,40% en ENERO 2009).



Asimismo, las **Inversiones en Títulos Valores** se ubicaron en Bs. 61.735 millones con un crecimiento en el mes de Bs. 2.970 millones (5,05%). Durante los últimos doce meses tuvieron un crecimiento de Bs. 5.341 millones (9,47%). Del total de inversiones en valores corresponden a **Colocaciones en el BCV** Bs. 21.797 millones.

Los líderes en **Inversiones en Títulos Valores** son: (MM de Bs.)

	Ene-10	Dic-09	Ene-09	Ene-2010/Dic-2009		Ene-2010/Ene-2009	
	Saldo	Saldo	Saldo	Var. Abs.	Var. %	Var. Abs.	Var. %
BBVA PROVINCIAL (BU)	6.977,20	6.525,59	5.882,62	451,61	6,92	1.094,58	18,61
VENEZUELA (BU)	6.168,14	6.419,43	3.667,07	-251,29	-3,91	2.501,07	68,2
TESORO (BU)	5.904,52	6.002,09	2.262,58	-97,57	-1,63	3.641,95	160,96
BANESCO (BU)	5.727,48	5.983,18	6.682,75	-255,69	-4,27	-955,26	-14,29
MERCANTIL (BU)	5.681,87	5.631,76	6.987,09	50,12	0,89	-1.305,22	-18,68
OCC. DE DCTO. (BU)	3.671,25	3.120,43	4.363,58	550,82	17,65	-692,32	-15,87
BANCORO (BU)	2.530,57	1.942,56	556,10	588,01	30,27	1.974,47	355,05
CARONI (BU)	1.617,18	1.304,45	899,09	312,73	23,97	718,09	79,87
BFC-FONDO COMUN (BU)	1.610,87	1.536,09	1.552,63	74,78	4,87	58,25	3,75
CITIBANK (BU)	1.600,75	1.474,84	1.518,32	125,91	8,54	82,43	5,43

Fuente: SAIF

Los líderes en **Colocaciones en el BCV** son: (MM de Bs.)

	Ene-10	Dic-09	Ene-09	Ene-2010/Dic-2009		Ene-2010/Ene-2009	
	Saldo	Saldo	Saldo	Var. Abs.	Var. %	Var. Abs.	Var. %
TESORO (BU)	4.265,33	4.826,89	1.893,21	-561,56	-11,6	2.372,12	125,3
VENEZUELA (BU)	2.445,58	2.907,55	3.087,86	-461,97	-15,9	-642,27	-20,8
MERCANTIL (BU)	2.437,90	2.356,83	5.919,55	81,07	3,44	-3.481,65	-58,82
BBVA PROVINCIAL (BU)	2.410,17	2.439,64	5.128,72	-29,48	-1,21	-2.718,56	-53,01
VNZ. DE CREDITO (BU)	1.525,82	1.494,28	1.504,22	31,54	2,11	21,60	1,44
CITIBANK (BU)	744,77	744,59	834,72	0,18	0,02	-89,95	-10,78
AGRICOLA (BU)	524,57	560,00	1.180,88	-35,43	-6,33	-656,31	-55,58
BFC-FONDO COMUN (BU)	506,63	509,27	665,03	-2,64	-0,52	-158,40	-23,82
BANESCO (BU)	473,36	530,63	3.825,55	-57,27	-10,8	-3.352,19	-87,63
BAN VALOR (BC)	438,99	452,51	240,32	-13,52	-2,99	198,67	82,67

Fuente: SAIF

De esta manera, la *Cartera de Créditos y las Inversiones en Títulos Valores* representan a ENERO de 2010 el 45,82% y el 20,05%, respectivamente, del **Total Activo**. Las Inversiones en Títulos Valores (sin las Colocaciones en el BCV) representan el 12,97%. El **Total del Activo** alcanzó la cifra de Bs. 307.919 millones, con un crecimiento en el mes de Bs. 11.443 millones (3,86%). Durante los últimos doce meses, el **Activo Total** del sistema financiero venezolano se incrementó en Bs. 62.704 millones (25,57%).

Los líderes en **Total del Activo** son: (MM de Bs.)

	Ene-10	Dic-09	Ene-09	Ene-2010/Dic-2009		Ene-2010/Ene-2009	
	Saldo	Saldo	Saldo	Var. Abs.	Var. %	Var. Abs.	Var. %
BANESCO (BU)	42.066,33	43.066,38	36.903,19	-1.000,05	-2,32	5.163,14	13,99
MERCANTIL (BU)	37.831,00	36.504,71	30.151,96	1.326,29	3,63	7.679,04	25,47
BBVA PROVINCIAL (BU)	37.527,06	34.606,29	28.747,62	2.920,76	8,44	8.779,43	30,54
VENEZUELA (BU)	36.413,31	33.178,94	25.599,44	3.234,37	9,75	10.813,87	42,24
OCC. DE DCTO. (BU)	22.724,86	22.662,25	19.602,85	62,61	0,28	3.122,01	15,93
TESORO (BU)	13.244,04	10.746,82	4.349,12	2.497,22	23,24	8.894,92	204,52
EXTERIOR (BU)	11.133,07	11.135,72	8.411,06	-2,65	-0,02	2.722,00	32,36
BANCARIBE (BU)	10.492,31	10.317,06	7.955,50	175,25	1,7	2.536,81	31,89
CORP BANCA (BU)	10.286,08	10.147,31	8.477,58	138,77	1,37	1.808,50	21,33
FEDERAL (BC)	8.691,17	8.691,82	9.627,34	-0,65	-0,01	-936,17	-9,72

Fuente: SAIF

Al cierre de ENERO el **Total Pasivo** se ubicó en Bs. 275.651 millones, lo que representa un crecimiento de Bs. 7.367 millones respecto al mes anterior (2,75%). El **Patrimonio del Sistema** totalizó Bs. 31.714 millones, con un crecimiento en el mes de Bs. 3.589 millones (12,76%).

Los líderes en **Total del Patrimonio** son: (MM de Bs.)

	Ene-10	Dic-09	Ene-09	Ene-2010/Dic-2009		Ene-2010/Ene-2009	
	Saldo	Saldo	Saldo	Var. Abs.	Var. %	Var. Abs.	Var. %
BBVA PROVINCIAL (BU)	4.137,89	3.780,25	2.928,82	357,64	9,46	1.209,06	41,28
BANESCO (BU)	3.591,46	3.597,62	2.930,69	-6,16	-0,17	660,78	22,55
MERCANTIL (BU)	3.576,47	3.299,52	2.713,20	276,96	8,39	863,27	31,82
VENEZUELA (BU)	3.494,66	2.941,13	2.486,85	553,52	18,82	1.007,80	40,53
OCC. DE DCTO. (BU)	2.315,32	1.843,94	1.140,53	471,38	25,56	1.174,79	103,00
BANCORO (BU)	1.153,59	516,30	361,63	637,29	123,43	791,96	219
BANCOEX (BC)	1.094,11	988,96	769,93	105,15	10,63	324,18	42,11
EXTERIOR (BU)	995,09	967,53	710,75	27,56	2,85	284,34	40,01
CORP BANCA (BU)	965,99	859,15	649,90	106,84	12,44	316,09	48,64
BANCARIBE (BU)	864,77	820,84	674,70	43,94	5,35	190,08	28,17

Las *Captaciones de Entidades Oficiales* se ubicaron en Bs. 37.191 millones al cierre de ENERO de 2010 con un crecimiento en el mes de Bs. 4.100 millones (12,39%), y en los últimos doce meses tuvo un crecimiento de Bs. 11.926 millones (47,21%).

Los líderes en *Captaciones de Entidades Oficiales* son: (MM de Bs.)

	Ene-10	Dic-09	Ene-09	Ene-2010/Dic-2009		Ene-2010/Ene-2009	
	Saldo	Saldo	Saldo	Var. Abs.	Var. %	Var. Abs.	Var. %
VENEZUELA (BU)	6.162,70	4.060,89	1.735,94	2.101,81	51,76	4.426,76	255,01
TESORO (BU)	5.058,71	5.004,77	2.491,59	53,94	1,08	2.567,11	103,03
BANESCO (BU)	2.734,11	2.819,55	3.008,87	-85,45	-3,03	-274,76	-9,13
BBVA PROVINCIAL (BU)	2.732,71	1.835,78	1.766,25	896,93	48,86	966,47	54,72
OCC. DE DCTO. (BU)	2.014,59	1.851,93	1.507,77	162,66	8,78	506,82	33,61
FEDERAL (BC)	1.554,25	1.294,99	609,13	259,26	20,02	945,12	155,16
CARONI (BU)	1.540,03	1.511,91	801,84	28,12	1,86	738,20	92,06
NACIONAL CRÉD. (BU)	1.300,17	941,31	1.004,22	358,86	38,12	295,95	29,47
CORP BANCA (BU)	1.141,68	1.012,08	911,17	129,60	12,81	230,51	25,3
MERCANTIL (BU)	1.057,09	956,71	996,05	100,39	10,49	61,05	6,13

Fuente: SAIF

Para el total del Sistema Financiero los *Activos de los Fideicomisos* se ubicaron al cierre del mes de ENERO de 2010 en Bs. 65.302 millones, lo que representa un crecimiento en el mes de Bs. 3.057 millones (4,91%), mientras que en el último año tuvo un crecimiento de Bs. 2.002 millones (3,16%).

Los líderes en *Activos de los Fideicomisos* son: (MM de Bs.)

	Ene-10	Dic-09	Ene-09	Ene-2010/Dic-2009		Ene-2010/Ene-2009	
	Saldo	Saldo	Saldo	Var. Abs.	Var. %	Var. Abs.	Var. %
TESORO (BU)	20.490,38	18.836,54	28.596,32	1.653,84	8,78	-8.105,94	-28,35
MERCANTIL (BU)	9.377,20	8.739,16	7.614,49	638,05	7,3	1.762,72	23,15
VENEZUELA (BU)	7.286,93	7.338,34	4.633,06	-51,41	-0,7	2.653,87	57,28
BANESCO (BU)	6.124,74	6.020,08	5.850,20	104,66	1,74	274,54	4,69
BBVA PROVINCIAL (BU)	5.402,57	5.214,70	4.170,70	187,87	3,6	1.231,88	29,54
OCC. DE DCTO. (BU)	2.398,64	2.346,04	1.707,85	52,60	2,24	690,78	40,45
BANCOEX (BC)	1.353,10	826,53	874,83	526,58	63,71	478,27	54,67
VNZ. DE CREDITO (BU)	1.265,70	1.258,20	1.008,42	7,49	0,6	257,27	25,51
CARONI (BU)	1.146,81	1.174,19	970,79	-27,39	-2,33	176,02	18,13
BANCARIBE (BU)	685,03	671,64	657,74	13,38	1,99	27,28	4,15

Fuente: SAIF

El **Resultado Neto (Utilidad)** para ENERO 2010 fue de Bs. 553 millones para el total del Sistema Financiero Venezolano. Al compararlo con ENERO 2009 registra un decrecimiento de Bs. 4 millones (-0,67%).

Los líderes en **Resultado Neto** son: (MM de Bs.)

	Ene-10	Dic-09	Ene-09	Ene-2010/Dic-2009		Ene-2010/Ene-2009	
	Saldo	Saldo	Saldo	Var. Abs.	Var. %	Var. Abs.	Var. %
BBVA PROVINCIAL (BU)	125,90	732,33	96,49	-606,43	-82,81	29,41	30,48
BANESCO (BU)	85,91	318,85	37,98	-232,93	-73,05	47,93	126,2
VENEZUELA (BU)	65,27	364,69	52,96	-299,41	-82,1	12,32	23,26
MERCANTIL (BU)	50,41	388,97	69,32	-338,57	-87,04	-18,91	-27,28
CITIBANK (BU)	34,21	113,56	31,58	-79,35	-69,87	2,63	8,34
EXTERIOR (BU)	29,30	180,35	23,19	-151,05	-83,75	6,11	26,34
OCC. DE DCTO. (BU)	23,66	103,51	187,23	-79,85	-77,14	-163,57	-87,36
BANCARIBE (BU)	14,43	129,75	8,36	-115,32	-88,88	6,07	72,57
TESORO (BU)	10,88	66,97	3,76	-56,10	-83,76	7,12	189,15
CORP BANCA (BU)	10,58	61,26	13,47	-50,68	-82,74	-2,89	-21,49

Fuente: SAIF

Los **Ingresos Financieros** del total del Sistema Financiero se ubicaron en Bs. 3.780 millones, de los cuales Bs. 2.640 millones corresponden a **Ingresos por Cartera de Crédito** y Bs. 995 millones a **Ingresos por Inversiones en Títulos Valores**.

Los **Gastos Financieros** se ubicaron en Bs. 1.714 millones, de los cuales Bs. 1.450 millones son **Gastos por Captaciones del Público**. El **Margen Financiero Bruto** se ubicó en Bs. 2.066 millones. Los **Gastos de Transformación** totalizaron Bs. 1.553 millones, correspondiendo a **Gastos Generales y Administrativos** Bs. 614 millones, Bs. 736 millones a **Gastos de Personal**, Bs. 172 millones a **Gastos por aporte a Fogade** y Bs. 30 millones a los **Aportes a Sudeban**. El **Margen Operativo Neto** fue de Bs. 618 millones, con **SRL** de Bs. 37 millones.

