

## RESUMEN EJECUTIVO

El informe de SOFTLINE CONSULTORES, correspondiente a JUNIO/2011, basado en 29 instituciones que componen el sistema financiero venezolano (19 bancos universales, 8 bancos comerciales, un banco de inversión y una arrendadora financiera), muestra las siguientes cifras relevantes del sistema:

1. Las Captaciones del Público del Sistema Financiero totalizaron Bs. 372.557MM, lo que representa un crecimiento de 5,26% en el mes. En los últimos doce meses los depósitos se han incrementado en 34,38%.
2. La Cartera de Créditos se ubicó en Bs. 206.692MM, lo que representa un crecimiento en el mes de 6,34%. En los últimos doce meses la cartera creció 39,67%. Por su parte, la Cartera Agrícola tuvo un crecimiento en el mes de 11,53% y los Microcréditos aumentaron en el mes 1,32%
3. El Índice de Intermediación Crediticia (relación entre las captaciones del público y la cartera de crédito) se ubicó al cierre de JUNIO de 2011 en 55,48% (55,22% en JUNIO 2010).
4. El Total del Activo alcanzó la cifra de Bs. 467.679MM, con un crecimiento en el mes de 3,32%. Durante los últimos doce meses, el Activo Total del sistema financiero venezolano se incrementó en 37,85%.
5. El Total Pasivo, al cierre de JUNIO se ubicó en Bs. 427.595MM, lo que representa un crecimiento respecto al mes anterior de 4,96%.
6. El Patrimonio del Sistema totalizó Bs. 40.084MM, con un crecimiento en el mes de 15,61%.
7. El Resultado Neto (Utilidad) para el primer semestre de 2011 fue de Bs. 5.536MM para el total del Sistema Financiero Venezolano. Al compararlo con ENERO – JUNIO 2010 registra un crecimiento de 70,28%.

Los líderes siguen siendo los mismos CINCO, con ligeros cambios en el orden; con excepción de RESULTADO, donde Exterior y Tesoro desplazaron a BOD y Bicentenario, respectivamente:

CAPTACIONES DEL PUBLICO: Venezuela, Banesco, Mercantil, BBVA Provincial y Bicentenario (BOD).

CARTERA DE CREDITOS: Banesco, Mercantil, BBVA Provincial, Venezuela y BOD (Exterior).

ACTIVO: Venezuela, Banesco, BBVA Provincial, Bicentenario y Mercantil y (BOD).

PATRIMONIO: BBVA Provincial, Mercantil, Venezuela, Banesco, y BOD (Bicentenario).

RESULTADO: BBVA Provincial, Mercantil, Venezuela, Banesco y Exterior (Tesoro).

Entre paréntesis el ocupante del SEXTO lugar, compartido entre BOD, Exterior, Tesoro y Bicentenario.

INOCENCIO T. SANCHEZ B.

(Fuente: SOFTLINE CONSULTORES y cálculos propios)

16/07/2011

2011

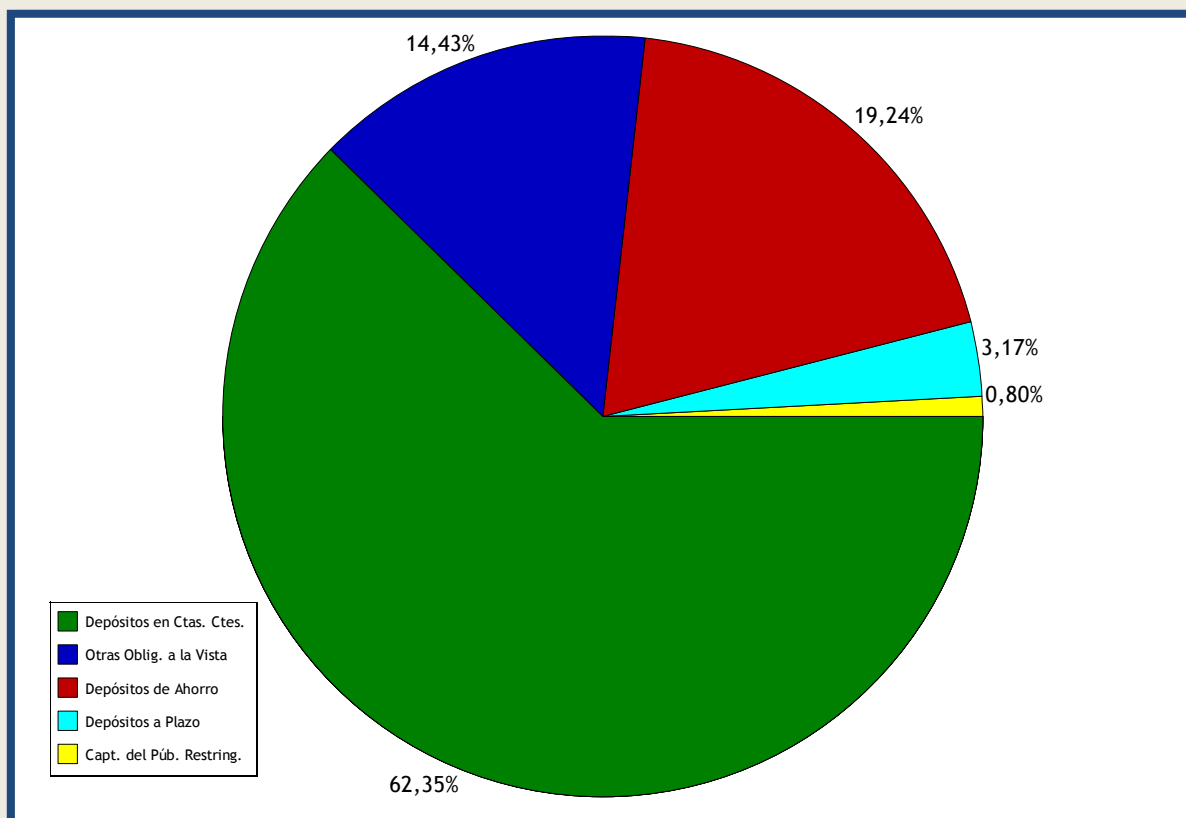
# Informe de Resultados del Sistema Financiero Venezolano

Informe del Sistema Financiero Venezolano al cierre de JUNIO de 2011, realizado con los Estados Financieros sin incluir los saldos consolidados con sus oficinas y sucursales en el exterior. Este informe se basa en las 29 instituciones que componen el sistema financiero venezolano: 19 bancos universales, 8 bancos comerciales, 1 bancos de inversión y 1 arrendadora financiera.

Las **Captaciones del Público** del Sistema Financiero totalizaron Bs. 372.557 millones, lo que representa un crecimiento de Bs. 18.617 millones (5,26%) en el mes de JUNIO. En los últimos doce meses los depósitos se han incrementado Bs. 90.579 millones (34,38%).

Observando la evolución de las partidas más representativas, durante el mes de JUNIO los **Depósitos de Ahorro** crecieron Bs. 1.989 millones (2,91%) los **Depósitos en Cuenta Corriente** crecieron Bs. 14.913 millones (6,99%), mientras que los **Depósitos a Plazo** crecieron en Bs. 176 millones (1,54%).

### Composición de las Captaciones al Público



Fuente: SAIF

*Líderes en Captaciones del Público al cierre de JUNIO de 2011 (MM de Bs.)*

	Jun - 11	May - 11	Jun - 10	Jun-2011/May-2011		Jun-2011/Jun-2010	
	Saldo	Saldo	Saldo	Var. Abs.	Var. %	Var. Abs.	Var. %
VENEZUELA (BU)	59.391,91	57.025,85	38.585,57	2.366,05	4,15	20.806,34	53,92
BANESCO (BU)	48.101,37	45.816,31	37.175,33	2.285,07	4,99	10.926,04	29,39
MERCANTIL (BU)	47.283,00	44.239,65	34.660,26	3.043,35	6,88	12.622,74	36,42
BBVA PROVINCIAL (BU)	45.609,68	42.938,63	33.712,87	2.671,05	6,22	11.896,81	35,29
BICENTENARIO (BU)	33.519,86	32.663,78	23.008,17	856,08	2,62	10.511,69	45,69
OCC. DE DCTO. (BU)	22.384,40	20.112,67	17.799,76	2.271,73	11,3	4.584,64	25,76
EXTERIOR (BU)	16.724,72	15.719,33	10.856,45	1.005,39	6,40	5.868,27	54,05
BANCARIBE (BU)	14.428,45	13.801,53	10.070,31	626,92	4,54	4.358,14	43,28
TESORO (BU)	14.247,73	13.905,22	8.501,83	342,51	2,46	5.745,90	67,58
IND. DE VNZLA. (BC)	11.000,48	10.889,49	7.660,00	110,99	1,02	3.340,47	43,61

La participación en el mercado a JUNIO de 2011 en *Captaciones del Público* de los 10 institutos que liderizan este rubro es la siguiente:

*Participación de Mercado Captaciones del Público (Porcentajes)*

	Jun - 11	May - 11	Jun - 10	Jun-2011/May-2011	Jun-2011/Jun-2010
	P.M.	P.M.	P.M.	Var. Abs.	Var. Abs.
VENEZUELA (BU)	15,94	16,11	14,40	-0,17	1,55
BANESCO (BU)	12,91	12,94	13,87	-0,03	-0,96
MERCANTIL (BU)	12,69	12,50	12,93	0,19	-0,24
BBVA PROVINCIAL (BU)	12,24	12,13	12,58	0,11	-0,34
BICENTENARIO (BU)	9,00	9,23	8,58	-0,23	0,41
OCC. DE DCTO. (BU)	6,01	5,68	6,64	0,33	-0,63
EXTERIOR (BU)	4,49	4,44	4,05	0,05	0,44
BANCARIBE (BU)	3,87	3,90	3,76	-0,03	0,12
TESORO (BU)	3,82	3,93	3,17	-0,10	0,65
IND. DE VNZLA. (BC)	2,95	3,08	2,86	-0,12	0,09

Cabe destacar que este grupo concentra el **83,92%** de las **Captaciones Totales** del Sistema Financiero

*Líderes en Depósitos a Plazo Fijo al cierre de JUNIO de 2011 (MM de Bs.)*

	Jun - 11	May - 11	Jun - 10	Jun-2011/May-2011		Jun-2011/Jun-2010	
	Saldo	Saldo	Saldo	Var. Abs.	Var. %	Var. Abs.	Var. %
CORP BANCA (BU)	2.525,07	2.408,89	2.519,58	116,18	4,82	5,49	0,22
TESORO (BU)	2.213,55	2.223,99	2.288,78	-10,44	-0,47	-75,23	-3,29
OCC. DE DCTO. (BU)	2.076,65	1.985,32	1.567,44	91,33	4,6	509,20	32,49
NAC. DE CREDITO (BU)	1.665,22	1.623,06	1.932,75	42,16	2,6	-267,53	-13,84
CARONI (BU)	524,52	511,48	571,43	13,04	2,55	-46,91	-8,21
IND. DE VNZLA. (BC)	522,36	338,09	746,03	184,27	54,5	-223,67	-29,98
MERCANTIL (BU)	494,89	485,63	542,63	9,26	1,91	-47,74	-8,80
BANCARIBE (BU)	410,18	387,88	501,73	22,30	5,75	-91,55	-18,25
PLAZA (BC)	258,60	265,23	346,50	-6,64	-2,5	-87,91	-25,37
ACTIVO (BU)	243,16	175,76	203,97	67,41	38,35	39,20	19,22

*Líderes en Cuentas Corrientes al cierre de JUNIO de 2011 (MM de Bs.)*

	Jun - 11	May - 11	Jun - 10	Jun-2011/May-2011		Jun-2011/Jun-2010	
	Saldo	Saldo	Saldo	Var. Abs.	Var. %	Var. Abs.	Var. %
VENEZUELA (BU)	42.906,33	39.228,33	27.008,02	3.678,00	9,38	15.898,31	58,87
BANESCO (BU)	32.389,36	30.179,61	21.947,35	2.209,75	7,32	10.442,01	47,58
MERCANTIL (BU)	30.495,67	28.102,83	21.358,13	2.392,84	8,51	9.137,54	42,78
BBVA PROVINCIAL (BU)	25.816,83	23.475,86	18.310,91	2.340,97	9,97	7.505,92	40,99
BICENTENARIO (BU)	15.935,31	14.906,95	12.148,02	1.028,36	6,9	3.787,29	31,18
OCC. DE DCTO. (BU)	11.654,51	10.192,22	8.436,76	1.462,29	14,35	3.217,75	38,14
TESORO (BU)	10.673,47	10.574,81	4.316,28	98,66	0,93	6.357,20	147,28
EXTERIOR (BU)	8.443,30	7.846,41	5.567,06	596,89	7,61	2.876,24	51,67
IND. DE VNZLA. (BC)	7.853,13	8.471,02	4.751,06	-617,89	-7,29	3.102,07	65,29
BANCARIBE (BU)	6.518,79	5.899,42	4.732,24	619,36	10,5	1.786,54	37,75

*Líderes en Depósitos de Ahorro al cierre de JUNIO de 2011 (MM de Bs.)*

	Jun - 11	May - 11	Jun - 10	Jun-2011/May-2011		Jun-2011/Jun-2010	
	Saldo	Saldo	Saldo	Var. Abs.	Var. %	Var. Abs.	Var. %
MERCANTIL (BU)	14.482,20	13.954,99	10.901,87	527,21	3,78	3.580,33	32,84
VENEZUELA (BU)	10.295,99	10.038,01	7.438,67	257,98	2,57	2.857,32	38,41
BBVA PROVINCIAL (BU)	8.633,38	8.496,70	7.527,37	136,68	1,61	1.106,00	14,69
BANESCO (BU)	8.014,23	7.897,86	6.556,81	116,37	1,47	1.457,42	22,23
BICENTENARIO (BU)	5.641,66	5.522,36	3.051,92	119,29	2,16	2.589,74	84,86
OCC. DE DCTO. (BU)	3.753,59	3.476,58	2.271,17	277,01	7,97	1.482,42	65,27
BANCARIBE (BU)	2.923,76	2.865,95	2.032,52	57,81	2,02	891,24	43,85
BFC-FONDO COMUN (BU)	2.736,04	2.739,49	1.964,61	-3,46	-0,13	771,42	39,27
EXTERIOR (BU)	2.082,66	2.030,92	1.683,16	51,75	2,55	399,50	23,74
CORP BANCA (BU)	1.985,67	1.925,07	1.187,03	60,60	3,15	798,63	67,28

Av. Principal de La Castellana, Centro Letonia, Piso 12, Oficina 126, Caracas Venezuela.

Master (58 212) 263.4393

[www.soft-line.com](http://www.soft-line.com)[www.finanzasdigital.com](http://www.finanzasdigital.com)

La **Cartera de Créditos** se ubicó en Bs. 206.692 millones, lo que representa un crecimiento en el mes de Bs. 12.316 millones (6,34%). En los últimos doce meses la cartera creció Bs. 58.706 millones (39,67%). Por su parte, la **Cartera Agrícola** tuvo un crecimiento en el mes de JUNIO de Bs. 4.640 millones (11,53%) y los **Microcréditos** aumentaron en el mes en Bs. 92 millones (1,32%)

**Líderes en Cartera de Créditos al cierre de JUNIO de 2011 (MM de Bs.)**

	Jun - 11	May - 11	Jun - 10	Jun-2011/May-2011		Jun-2011/Jun-2010	
	Saldo	Saldo	Saldo	Var. Abs.	Var. %	Var. Abs.	Var. %
BANESCO (BU)	31.741,41	30.726,47	24.588,56	1.014,94	3,3	7.152,85	29,09
MERCANTIL (BU)	31.509,45	29.388,97	21.145,82	2.120,48	7,22	10.363,63	49,01
BBVA PROVINCIAL (BU)	28.928,91	27.533,82	19.674,80	1.395,09	5,07	9.254,11	47,04
VENEZUELA (BU)	26.776,17	22.788,14	17.780,04	3.988,03	17,5	8.996,13	50,6
OCC. DE DCTO. (BU)	14.145,87	13.414,85	11.424,31	731,02	5,45	2.721,56	23,82
EXTERIOR (BU)	11.887,41	11.331,64	7.529,60	555,76	4,9	4.357,81	57,88
BANCARIBE (BU)	11.056,19	10.380,59	7.105,97	675,60	6,51	3.950,22	55,59
CORP BANCA (BU)	8.277,28	8.018,01	6.722,61	259,27	3,23	1.554,66	23,13
BICENTENARIO (BU)	8.230,91	8.594,49	6.367,15	-363,58	-4,23	1.863,76	29,27
NAC. DE CREDITO (BU)	5.414,99	5.089,23	3.719,68	325,76	6,4	1.695,31	45,58

La participación en el mercado a JUNIO de 2011 en **Cartera de Crédito** de los 10 institutos que liderizan este rubro es la siguiente:

**Participación de Mercado Cartera de Créditos (Porcentajes)**

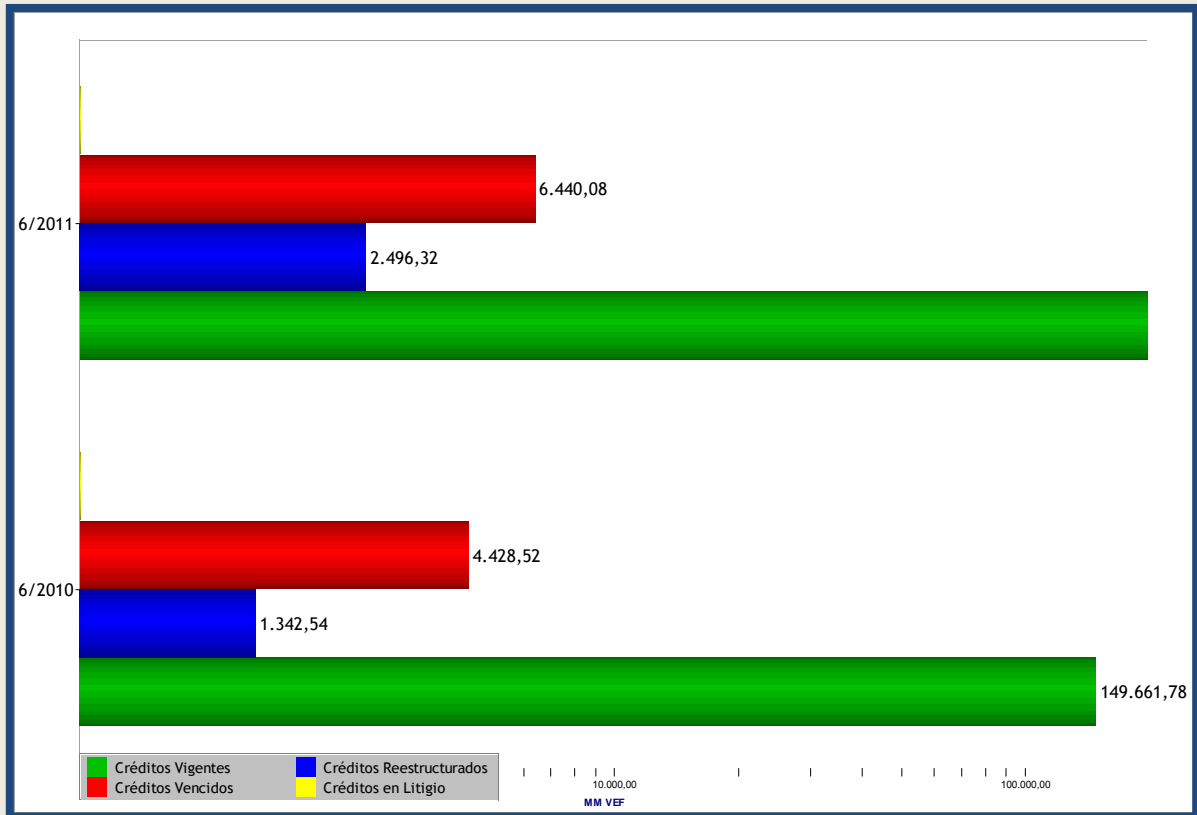
	Jun - 11	May - 11	Jun - 10	Jun-2011/May-2011	Jun-2011/Jun-2010
	P.M.	P.M.	P.M.	Var. Abs.	Var. Abs.
BANESCO (BU)	15,36	15,81	16,62	-0,45	-1,26
MERCANTIL (BU)	15,24	15,12	14,29	0,13	0,96
BBVA PROVINCIAL (BU)	14,00	14,17	13,30	-0,17	0,7
VENEZUELA (BU)	12,95	11,72	12,01	1,23	0,94
OCC. DE DCTO. (BU)	6,84	6,90	7,72	-0,06	-0,88
EXTERIOR (BU)	5,75	5,83	5,09	-0,08	0,66
BANCARIBE (BU)	5,35	5,34	4,80		0,55
BICENTENARIO (BU)	3,98	4,42	4,30	-0,44	-0,32
CORP BANCA (BU)	4,00	4,13	4,54	-0,12	-0,54
NAC. DE CREDITO (BU)	2,62	2,62	2,51		0,11

Este grupo, representa el **86,09%** del mercado.

Al observar la composición de la **Cartera de Créditos**, los **créditos Inmovilizados** representan el 3,06% de la **Cartera de Créditos Bruta** (3,02% a JUNIO 2010); mientras que la relación ***Provisión para Cartera de Créditos / Cartera de Crédito Inmovilizada*** a JUNIO de 2011 fue de 177,24% (164,12% a JUNIO de 2010).

Por su parte, los ***Rendimientos por Cobrar por Cartera de Créditos*** sumaron Bs. 4.283 millones y la ***Provisión para Cartera de Créditos*** se ubicó en Bs. 11.868 millones al cierre de JUNIO de 2011.

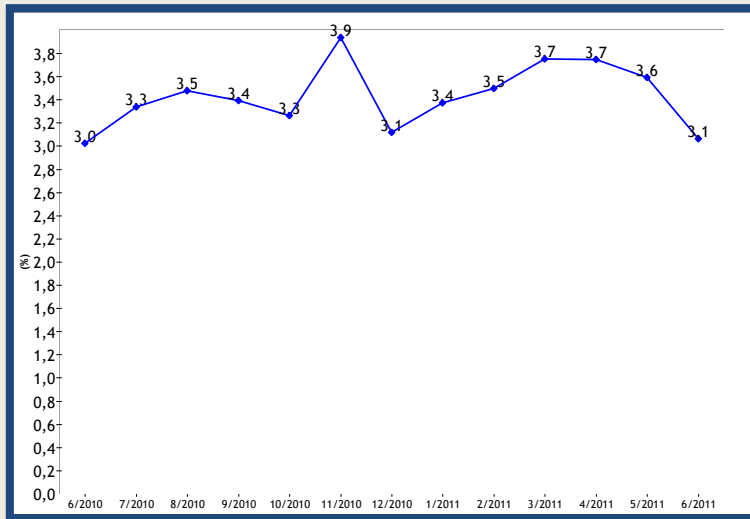
### Composición de la Cartera de Créditos



Fuente: SAIF

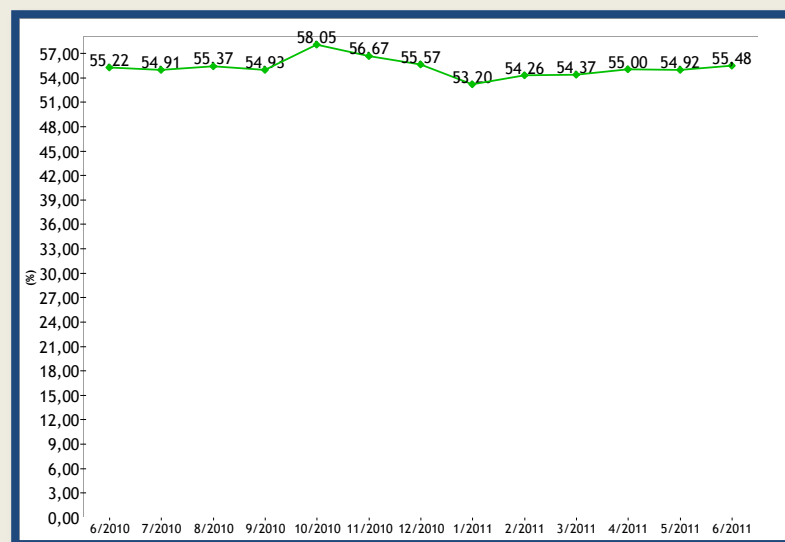
El *Índice de Intermediación Crediticia* (relación entre las captaciones del público y la cartera de crédito) se ubicó al cierre de JUNIO de 2011 en 55,48% (55,22% en JUNIO 2010).

### Morosidad



Fuente: SAIF

### Intermediación Crediticia



Fuente: SAIF

Asimismo, las *Inversiones en Títulos Valores* se ubicaron en Bs. 116.007 millones con un crecimiento en el mes de Bs. 6.296 millones (5,74%). Durante los últimos doce meses tuvieron un crecimiento de Bs. 38.018 millones (48,75%). Del total de inversiones en valores corresponden a *Colocaciones en el BCV* Bs. 23.437 millones.

#### Líderes en Inversiones de Títulos Valores (MM de Bs.)

	Jun - 11	May - 11	Jun - 10	Jun-2011/May-2011		Jun-2011/Jun-2010	
	Saldo	Saldo	Saldo	Var. Abs.	Var. %	Var. Abs.	Var. %
BICENTENARIO (BU)	26.192,10	26.985,02	18.117,44	-792,92	-2,94	8.074,66	44,57
VENEZUELA (BU)	14.431,93	10.859,18	8.640,36	3.572,75	32,9	5.791,57	67,03
TESORO (BU)	11.368,08	11.184,20	6.417,27	183,88	1,64	4.950,81	77,15
BBVA PROVINCIAL (BU)	11.310,88	11.105,11	8.726,96	205,77	1,85	2.583,92	29,61
IND. DE VNZLA. (BC)	9.888,58	8.849,89	5.379,64	1.038,68	11,74	4.508,94	83,81
MERCANTIL (BU)	8.471,26	7.649,42	5.978,87	821,83	10,74	2.492,39	41,69
BANESCO (BU)	8.015,96	7.874,57	5.010,96	141,40	1,80	3.005,01	59,97
AGRICOLA (BU)	4.309,18	3.958,46	1.027,68	350,72	8,86	3.281,50	319,31
EXTERIOR (BU)	2.699,02	2.278,60	970,93	420,41	18,45	1.728,09	177,98
CARONI (BU)	2.576,86	2.287,50	1.862,41	289,37	12,65	714,45	38,36

#### Líderes en Colocaciones del BCV al cierre de JUNIO de 2011 (MM de Bs.)

	Jun - 11	May - 11	Jun - 10	Jun-2011/May-2011		Jun-2011/Jun-2010	
	Saldo	Saldo	Saldo	Var. Abs.	Var. %	Var. Abs.	Var. %
BICENTENARIO (BU)	4.712,35	3.922,35	346,63	790,00	20,14	4.365,73	1.259,49
AGRICOLA (BU)	3.419,69	3.209,06	896,30	210,63	6,56	2.523,40	281,54
MERCANTIL (BU)	3.050,00	3.072,11	2.869,52	-22,11	-0,72	180,48	6,29
BBVA PROVINCIAL (BU)	2.763,92	2.822,68	2.497,12	-58,76	-2,08	266,79	10,68
IND. DE VNZLA. (BC)	2.066,65	2.179,11	682,80	-112,46	-5,16	1.383,85	202,67
VENEZUELA (BU)	2.017,50	2.013,00	2.885,88	4,50	0,22	-868,38	-30,09
VNZ. DE CREDITO (BU)	1.575,43	1.574,61	1.678,54	0,82	0,05	-103,11	-6,14
TESORO (BU)	1.513,84	1.839,18	3.343,43	-325,34	-17,69	-1.829,59	-54,72
CITIBANK (BU)	871,71	871,71	906,62			-34,91	-3,85
BANESCO (BU)	474,39	487,08	756,62	-12,69	-2,6	-282,23	-37,30

De esta manera, la *Cartera de Créditos y las Inversiones en Títulos Valores* representan a JUNIO de 2011 el 44,20% y el 24,80%, respectivamente, del **Total Activo**. Las Inversiones en Títulos Valores (sin las Colocaciones en el BCV) representan el 19,79%. El **Total del Activo** alcanzó la cifra de Bs. 467.679 millones, con un crecimiento en el mes de Bs. 14.363 millones (3,32%). Durante los últimos doce meses, el **Activo Total** del sistema financiero venezolano se incrementó en Bs. 128.404 millones (37,85%).

*Líderes en Total Activo al cierre de JUNIO de 2011 (MM de Bs.)*

	Jun - 11	May - 11	Jun - 10	Jun-2011/May-2011		Jun-2011/Jun-2010	
	Saldo	Saldo	Saldo	Var. Abs.	Var. %	Var. Abs.	Var. %
VENEZUELA (BU)	66.248,94	63.830,36	45.218,75	2.418,58	3,79	21.030,19	46,51
BANESCO (BU)	55.585,71	53.996,54	42.684,00	1.589,18	2,94	12.901,71	30,23
BBVA PROVINCIAL (BU)	55.411,79	52.749,75	41.770,92	2.662,04	5,05	13.640,87	32,66
BICENTENARIO (BU)	54.131,37	53.943,97	32.894,94	187,40	0,35	21.236,43	64,56
MERCANTIL (BU)	53.603,45	50.507,01	40.106,52	3.096,44	6,13	13.496,94	33,65
OCC. DE DCTO. (BU)	28.731,56	26.438,55	25.325,80	2.293,02	8,67	3.405,76	13,45
TESORO (BU)	21.741,27	19.481,34	14.612,80	2.259,92	11,60	7.128,47	48,78
EXTERIOR (BU)	18.652,59	17.561,71	12.450,40	1.090,88	6,21	6.202,19	49,82
IND. DE VNZLA. (BC)	17.935,41	15.726,67	10.834,52	2.208,74	14,04	7.100,88	65,54
BANCARIBE (BU)	16.451,59	15.803,72	11.927,09	647,87	4,1	4.524,50	37,93

Al cierre de JUNIO el **Total Pasivo** se ubicó en Bs. 427.595 millones, lo que representa un crecimiento de Bs. 20.199 millones respecto al mes anterior (4,96%). El **Patrimonio del Sistema** totalizó Bs. 40.084 millones, con un crecimiento en el mes de Bs. 5.413 millones (15,61%)

*Líderes en Total Patrimonio al cierre de JUNIO de 2011 (MM de Bs.)*

	Jun - 11	May - 11	Jun - 10	Jun-2011/May-2011		Jun-2011/Jun-2010	
	Saldo	Saldo	Saldo	Var. Abs.	Var. %	Var. Abs.	Var. %
BBVA PROVINCIAL (BU)	6.272,99	5.094,50	4.762,18	1.178,48	23,13	1.510,81	31,73
MERCANTIL (BU)	4.903,10	4.151,17	4.223,63	751,93	18,11	679,47	16,09
VENEZUELA (BU)	4.899,26	4.446,34	3.773,34	452,92	10,19	1.125,92	29,84
BANESCO (BU)	4.880,32	4.224,93	3.809,23	655,39	15,51	1.071,09	28,12
OCC. DE DCTO. (BU)	2.521,66	2.219,86	2.387,01	301,80	13,6	134,65	5,64
BICENTENARIO (BU)	2.446,67	2.139,97	2.511,29	306,70	14,33	-64,62	-2,57
EXTERIOR (BU)	1.523,75	1.162,80	1.148,83	360,95	31,04	374,92	32,64
BANCOEX (BC)	1.518,51	1.491,58	1.057,86	26,93	1,81	460,66	43,55
BANCARIBE (BU)	1.447,31	1.199,23	1.046,21	248,08	20,69	401,10	38,34
TESORO (BU)	1.319,52	1.096,54	896,40	222,98	20,34	423,12	47,20

Las **Captaciones de Entidades Oficiales** se ubicaron en Bs. 73.215 millones al cierre de JUNIO de 2011 con un crecimiento en el mes de Bs. 5.149 millones (7,57%), y en los últimos doce meses tuvo un crecimiento de Bs. 25.821 millones (54,48%).

Por su parte, los **Activos de los Fideicomisos** se ubicaron al cierre del mes de JUNIO de 2011 en Bs. 110.232 millones, lo que representa un crecimiento en el mes de Bs. 7.131 millones (6,92%), mientras que en el último año tuvo un crecimiento de Bs. 22.103 millones (25,08%).

**Líderes en Activos de Fideicomiso al cierre de JUNIO de 2011 (MM de Bs.)**

	Jun - 11	May - 11	Jun - 10	Jun-2011/May-2011		Jun-2011/Jun-2010	
	Saldo	Saldo	Saldo	Var. Abs.	Var. %	Var. Abs.	Var. %
TESORO (BU)	42.088,82	38.206,68	34.994,13	3.882,14	10,16	7.094,69	20,27
VENEZUELA (BU)	16.498,48	15.980,00	8.942,67	518,49	3,24	7.555,82	84,49
MERCANTIL (BU)	8.603,57	8.504,12	10.242,19	99,45	1,17	-1.638,62	-16
BANESCO (BU)	7.521,21	6.927,71	6.656,28	593,50	8,57	864,93	12,99
BBVA PROVINCIAL (BU)	7.080,87	7.611,18	6.122,71	-530,32	-6,97	958,15	15,65
BANCOEX (BC)	6.313,07	5.616,17	1.340,00	696,90	12,41	4.973,08	371,13
BICENTENARIO (BU)	5.784,63	5.379,97	5.744,57	404,66	7,52	40,06	0,70
IND. DE VNZLA. (BC)	4.622,75	3.487,62	2.966,09	1.135,13	32,55	1.656,66	55,85
OCC. DE DCTO. (BU)	2.643,54	2.588,43	2.731,14	55,11	2,13	-87,60	-3,21
VNZ. DE CREDITO (BU)	1.761,89	1.723,43	1.428,76	38,45	2,23	333,13	23,32

El **Resultado Neto (Utilidad)** para el primer cierre de 2011 fue de Bs. 5.536 millones para el total del Sistema Financiero Venezolano. Al compararlo con ENERO - JUNIO 2010 registra un crecimiento de Bs. 2.285 millones (70,28%).

**Líderes en Resultado Neto al cierre de JUNIO de 2011 (MM de Bs.)**

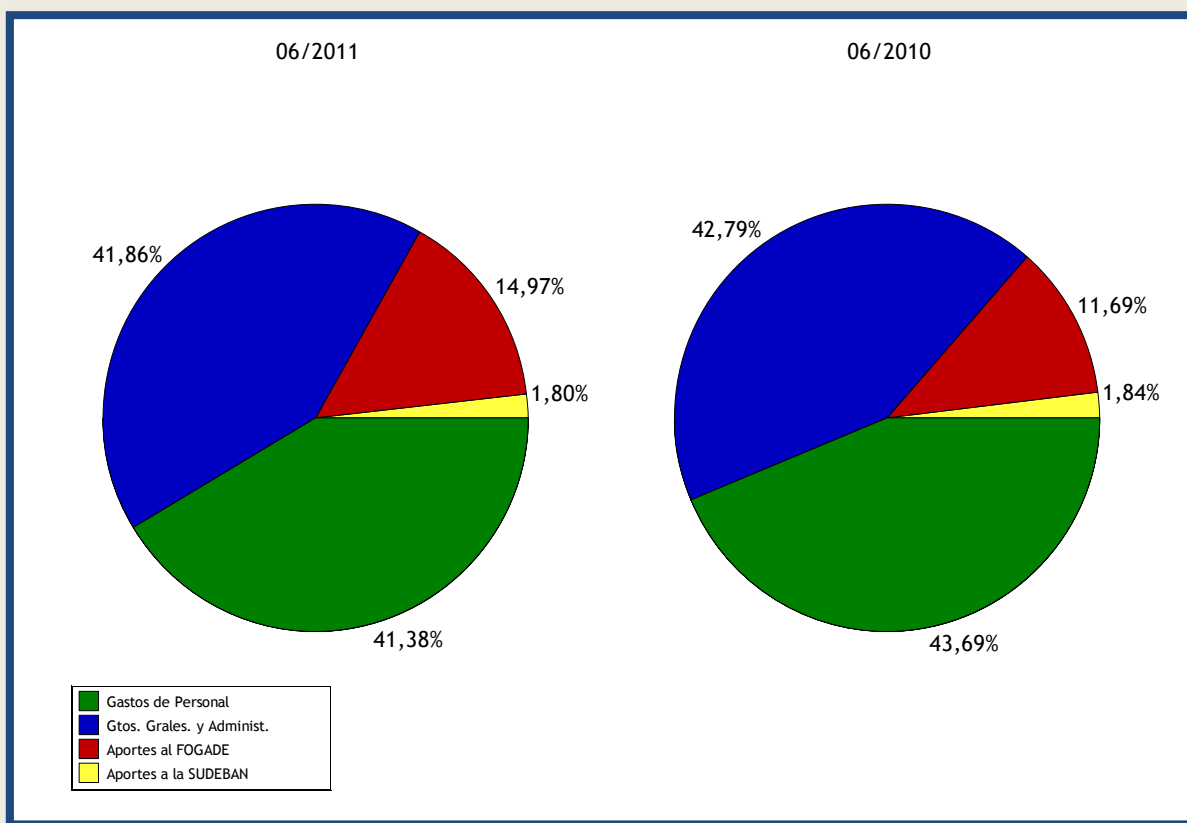
	Jun - 11	May - 11	Jun - 10	Jun-2011/Jun-2010	
	Saldo	Saldo	Saldo	Var. Abs.	Var. %
BBVA PROVINCIAL (BU)	1.177,11	940,38	844,61	332,50	39,37
MERCANTIL (BU)	777,73	577,43	441,80	335,93	76,04
VENEZUELA (BU)	689,32	538,74	458,87	230,45	50,22
BANESCO (BU)	610,39	478,04	399,37	211,01	52,84
EXTERIOR (BU)	351,82	291,78	247,69	104,13	42,04
TESORO (BU)	338,50	249,37	57,48	281,02	488,91
BICENTENARIO (BU)	323,13	307,91	32,45	290,68	895,82
OCC. DE DCTO. (BU)	319,15	313,83	236,84	82,31	34,76
BANCARIBE (BU)	287,35	214,60	167,99	119,36	71,05
CORP BANCA (BU)	157,76	125,12	66,37	91,38	137,68

**Los Ingresos Financieros** del total del Sistema Financiero se ubicaron en Bs. 23.164 millones, de los cuales Bs. 17.895 millones corresponden a **Ingresos por Cartera de Crédito** y Bs. 4.521 millones a **Ingresos por Inversiones en Títulos Valores**.

Los **Gastos Financieros** se ubicaron en Bs. 6.991 millones, de los cuales Bs. 6.381 millones son **Gastos por Captaciones del Público**. El **Margen Financiero Bruto** se ubicó en

Bs. 16.173 millones. **Los Gastos de Transformación** totalizaron Bs. 11.495 millones, correspondiendo a **Gastos Generales y Administrativos** Bs. 4.811 millones, Bs. 4.756 millones a **Gastos de Personal**, Bs. 1.721 millones a **Gastos por aporte a Fogade** y Bs. 207 millones a los **Aportes a Sudeban**. El **Margen Operativo Neto** fue de Bs. 6.086 millones, con **ISRL** de Bs. 376 millones.

**Composición de Gastos de Transformación May-11/May-10**



Fuente: SAIF