

RESUMEN EJECUTIVO

El informe de SOFTLINE CONSULTORES, correspondiente a OCTUBRE/2008, basado en las 52 instituciones que componen el sistema financiero venezolano (24 bancos universales, 18 bancos comerciales, 4 bancos de inversión, 2 entidades de ahorro y préstamo, un banco hipotecario, 2 fondos de activos líquidos y una Arrendadora Financiera), muestra las siguientes cifras relevantes del sistema:

1. Las Captaciones del Público del Sistema Financiero totalizaron Bs. 208.195MM, lo que representa un crecimiento de Bs. 5.939MM ó 2,94% en OCTUBRE. En los últimos doce meses los depósitos se han incrementado Bs. 41.988MM ó 25,26%.
2. La Cartera de Créditos se ubicó en Bs. 125.570MM, lo que representa un crecimiento en el mes de Bs. 4.366MM ó 3,60%. En los últimos doce meses la cartera creció Bs. 27.516MM ó 28,06%, situación que contrasta con el período Oct-06/Oct-07 cuando la Cartera registró un aumento del 83,92%. En los primeros diez meses de 2008 los créditos han crecido Bs. 20.995MM ó 20,08%. Por su parte, la Cartera Agrícola tuvo un crecimiento en OCTUBRE de Bs. 1.410MM ó 9,24%, y los Microcréditos se incrementaron en el mes en Bs. 97MM ó 2,22%.
3. El Índice de Intermediación Crediticia (relación entre las captaciones del público y la cartera de crédito) se ubicó al cierre de OCTUBRE de 2008 en 60,31% (59,86% en SEPTIEMBRE de 2008 y 59% en OCTUBRE 2007).
4. El Patrimonio del Sistema (incluyendo Gestión Operativa) totalizó Bs. 23.169MM, con un crecimiento en el mes de Bs. 564MM ó 2,49%.
5. El Total del Activo alcanzó la cifra de Bs. 269.739MM, con un crecimiento en el mes de Bs. 8.327,70MM ó 3,19%. Durante los últimos doce meses, el Activo Total del sistema financiero venezolano se incrementó en Bs. 61.617MM ó 29,61%.
6. El Total Pasivo, al cierre de OCTUBRE se ubicó en Bs. 246.570MM, lo que representa un crecimiento de Bs. 7.764MM ó 3,25% respecto al mes anterior.
7. El Resultado Neto (Utilidad) de ENERO - OCTUBRE 2008 fue de Bs. 1.842MM para el total del Sistema Financiero Venezolano. Al compararlo con ENERO - OCTUBRE 2007 el crecimiento fue de Bs. 331MM ó 21,88%.

Los líderes son los mismos cuatro (4) de siempre, con ligeros cambios en el orden:

CAPTACIONES DEL PUBLICO: Banesco, Mercantil, Venezuela y BBVA Provincial. (BanfoAndes)
CARTERA DE CREDITOS: Banesco, Mercantil, Venezuela y BBVA Provincial. (BOD)
PATRIMONIO: Mercantil, Banesco, BBVA Provincial, y Venezuela. (BOD)
ACTIVO: Banesco, Mercantil, BBVA Provincial y Venezuela. (BOD)
RESULTADO: BBVA Provincial, Banesco, Venezuela y Mercantil,. (Exterior)

Entre paréntesis el ocupante del quinto lugar, que se distribuye entre BanfoAndes, Banco Occidental de Descuento (BOD) y Exterior.

INOCENCIO T. SANCHEZ B.
(Fuente: SOFTLINE CONSULTORES)
19/11/2008

INFORME DE RESULTADOS DEL *SISTEMA FINANCIERO VENEZOLANO* OCTUBRE 2008

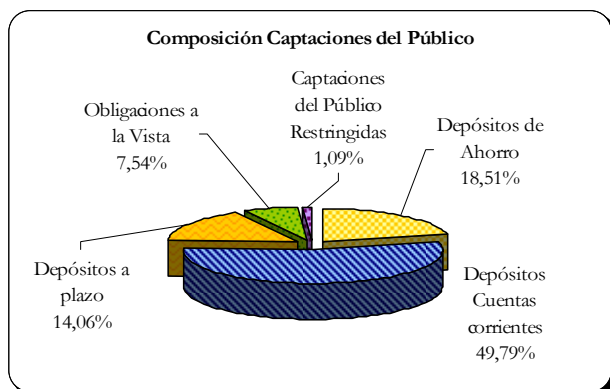
Informe del Sistema Financiero Venezolano al cierre de OCTUBRE de 2008, realizado con los Estados Financieros sin incluir los saldos consolidados con sus oficinas y sucursales en el exterior.

Este informe se basa en las 52 instituciones que componen el sistema financiero venezolano: 24 bancos universales y 18 bancos comerciales, 4 bancos de inversión, 2 entidades de ahorro y préstamo, 1 banco hipotecario, 2 fondos de activos líquidos y 1 Arrendadora Financiera.

Al iniciar el último trimestre del año, se observa que los depósitos del público se encuentra dirigidos hacia instrumentos caracterizados por presentar mayores plazos de vencimiento, destacando así las Cuentas de ahorro y a plazo, las cuales a su vez le permiten a las instituciones financieras incrementar sus niveles de liquidez. Por su parte, las entidades han desarrollado un plan de reducción de costos que busca mejorar su eficiencia, con la finalidad de enfrentar la desmejora de la calidad de las Carteras de crédito que persiste a Oct-08. Sin embargo, se debe resaltar que en comparación con el mes anterior, el incremento en los niveles de morosidad es leve.

En relación al marco regulatorio, SUDEBAN emitió en fecha 31/10/2008 una nueva resolución (N° 39.049) que establece que la contabilidad de todas las entidades sujetas a su supervisión y control (bancos, entidades de ahorro y préstamo, casas de cambios, entre otras) deberán llevar y presentar sus registros acorde con la normativa prudencial y el Código de Cuentas e instrucciones, orientándose así a los principios de contabilidad de aceptación general y los principios básicos internacionales aceptados por este Organismo.

Las **Captaciones del Público** del Sistema Financiero totalizaron Bs. 208.195 millones, lo que representa un crecimiento de Bs. 5.939 millones (2,94%) en el mes de OCTUBRE. En los últimos doce meses los depósitos se han incrementado Bs. 41.988 millones (25,26%).



Observando la evolución de las partidas más representativas, durante el mes de OCTUBRE los **Depósitos de Ahorro** crecieron Bs. 1.825 millones (4,84%), los **Depósitos en Cuenta Corriente** crecieron Bs. 3.666 millones (3,65%), mientras que los **Depósitos a Plazo** crecieron en Bs. 1.613 millones (5,63%). En el inicio del último trimestre del año, el comportamiento de las captaciones del público se orienta hacia fondos de mayor vencimiento al igual que el mes anterior, lo que a su vez permite a las instituciones financieras de ampliar sus niveles de liquidez.

Los líderes en **Captaciones del Público** al cierre del mes de OCTUBRE de 2008 son: (MM de Bs.)

	Oct-08	Sep-08	Oct-07	Oct-2008/Sep-2008		Oct-2008/Oct-2007	
	Saldo	Saldo	Saldo	Var. Abs.	Var. %	Var. Abs.	Var. %
BANESCO (BU)	30.493,41	29.220,78	22.049,64	1.272,63	4,36	8.443,77	38,29
MERCANTIL (BU)	22.530,05	22.072,51	19.811,48	457,54	2,07	2.718,57	13,72
VENEZUELA(BSCH) (BU)	21.848,46	21.540,61	17.837,89	307,85	1,43	4.010,57	22,48
BBVA PROVINCIAL (BU)	20.679,06	19.101,13	16.616,17	1.577,93	8,26	4.062,89	24,45
BANFOANDES (BU)	13.593,28	13.345,73	8.433,51	247,55	1,85	5.159,76	61,18
OCC. DE DCTO. (BU)	10.752,98	10.102,50	7.817,80	650,49	6,44	2.935,18	37,54
IND. DE VNZLA. (BC)	8.022,37	7.869,50	7.692,30	152,87	1,94	330,07	4,29
EXTERIOR (BU)	6.781,63	6.606,05	4.737,81	175,58	2,66	2.043,81	43,14
BANCARIBE (BU)	6.095,78	5.974,00	5.105,60	121,79	2,04	990,19	19,39
NACIONAL CRÉD. (BU)	5.907,68	5.750,56	4.534,12	157,12	2,73	1.373,56	30,29

Fuente: SAIF

La participación en el mercado a OCTUBRE de 2008 en **Captaciones del Público** de los 10 institutos que liderizan este rubro es la siguiente:

Participación de Mercado **Captaciones del Público: (Porcentajes %)**

	Oct-08	Sep-08	Oct-07	Oct-08/Sep-08		Oct-08/Oct-07	
	P.M.	P.M.	P.M.	Var. Abs.	Var. Abs.	Var. Abs.	Var. Abs.
BANESCO (BU)	14,65	14,45	13,25	0,2		1,4	
MERCANTIL (BU)	10,82	10,91	11,91	-0,09		-1,08	
VENEZUELA(BSCH) (BU)	10,49	10,65	10,72	-0,16		-0,23	
BBVA PROVINCIAL (BU)	9,93	9,44	9,99	0,49		-0,05	
BANFOANDES (BU)	6,53	6,6	5,07	-0,07		1,46	
OCC. DE DCTO. (BU)	5,16	4,99	4,7	0,17		0,47	
IND. DE VNZLA. (BC)	3,85	3,89	4,62	-0,04		-0,77	
EXTERIOR (BU)	3,26	3,27	2,85	-0,01		0,41	
BANCARIBE (BU)	2,93	2,95	3,07	-0,03		-0,14	
NACIONAL CRÉD. (BU)	2,84	2,84	2,72	-0,01		0,11	

Fuente: SAIF

Cabe destacar que este grupo concentra el 70,46% de las Captaciones Totales del Sistema Financiero.

Los líderes en **Depósitos a Plazo Fijo** son: (MM de Bs.)

	Oct-08	Sep-08	Oct-07	Oct-2008/Sep-2008		Oct-2008/Oct-2007	
	Saldo	Saldo	Saldo	Var. Abs.	Var. %	Var. Abs.	Var. %
NACIONAL CRÉD. (BU)	3.129,03	3.066,12	1.834,82	62,91	2,05	1.294,21	70,54
BANFOANDES (BU)	2.762,42	2.686,09	181,62	76,32	2,84	2.580,80	1.421,01
BANESCO (BU)	2.564,14	2.150,33	1.744,54	413,82	19,24	819,61	46,98
BOLÍVAR (BC)	1.933,80	1.416,97	995,23	516,83	36,47	938,57	94,31
VENEZUELA(BSCH) (BU)	1.888,06	2.015,30	258,18	-127,24	-6,31	1.629,87	631,28
CANARIAS DE VNZ (BU)	1.414,98	1.277,95	1.789,83	137,02	10,72	-374,85	-20,94
CORP BANCA (BU)	1.113,00	1.219,23	561,60	-106,24	-8,71	551,40	98,18
EXTERIOR (BU)	1.085,03	1.023,24	152,71	61,79	6,04	932,32	610,5
CONFEDERADO (BC)	1.066,49	849,12	404,12	217,37	25,6	662,37	163,91
IND. DE VNZLA. (BC)	983,98	824,42	168,30	159,56	19,35	815,67	484,65

Fuente: SAIF

Los líderes en **Cuentas Corrientes** son: (MM de Bs.)

	Oct-08	Sep-08	Oct-07	Oct-2008/Sep-2008		Oct-2008/Oct-2007	
	Saldo	Saldo	Saldo	Var. Abs.	Var. %	Var. Abs.	Var. %
BANESCO (BU)	13.344,13	12.744,86	12.042,49	599,27	4,7	1.301,64	10,81
VENEZUELA(BSCH) (BU)	12.781,12	11.880,76	10.871,77	900,36	7,58	1.909,35	17,56
MERCANTIL (BU)	12.711,04	12.649,61	12.131,74	61,43	0,49	579,30	4,78
BBVA PROVINCIAL (BU)	10.470,12	9.507,72	10.021,30	962,40	10,12	448,82	4,48
BANFOANDES (BU)	7.770,57	7.679,17	4.180,95	91,40	1,19	3.589,61	85,86
OCC. DE DCTO. (BU)	6.512,07	6.428,99	4.245,79	83,08	1,29	2.266,28	53,38
IND. DE VNZLA. (BC)	5.413,41	5.439,17	4.569,88	-25,77	-0,47	843,52	18,46
EXTERIOR (BU)	3.789,19	3.455,13	1.985,46	334,06	9,67	1.803,73	90,85
CORP BANCA (BU)	2.343,67	2.213,18	1.547,68	130,49	5,9	795,98	51,43
TESORO (BU)	2.326,57	2.131,44	1.234,42	195,13	9,15	1.092,15	88,47

Fuente: SAIF

Los líderes en **Depósitos de Ahorro** son: (MM de Bs.)

	Oct-08	Sep-08	Oct-07	Oct-2008/Sep-2008		Oct-2008/Oct-2007	
	Saldo	Saldo	Saldo	Var. Abs.	Var. %	Var. Abs.	Var. %
MERCANTIL (BU)	7.220,10	6.693,78	5.445,20	526,32	7,86	1.774,89	32,6
BBVA PROVINCIAL (BU)	5.588,01	5.317,98	4.564,48	270,03	5,08	1.023,53	22,42
BANESCO (BU)	5.023,52	4.820,14	4.309,18	203,38	4,22	714,34	16,58
VENEZUELA(BSCH) (BU)	4.079,64	3.905,24	3.700,33	174,40	4,47	379,31	10,25
BANFOANDES (BU)	2.411,50	2.271,94	2.013,44	139,56	6,14	398,06	19,77
OCC. DE DCTO. (BU)	1.501,92	1.400,82	1.389,63	101,10	7,22	112,29	8,08
FEDERAL (BC)	1.397,01	1.349,31	1.172,10	47,70	3,54	224,90	19,19
BFC-FONDO COMUN (BU)	1.384,27	1.359,97	879,38	24,30	1,79	504,89	57,41
BANCARIBE (BU)	1.293,45	1.218,97	1.062,09	74,48	6,11	231,36	21,78
IND. DE VNZLA. (BC)	933,60	976,49	955,07	-42,89	-4,39	-21,47	-2,25

Fuente: SAIF

La **Cartera de Créditos** se ubicó en Bs. 125.570 millones, lo que representa un crecimiento en el mes de Bs. 4.366 millones (3,60%). En los últimos doce meses la cartera creció Bs. 27.516 millones (28,06%), situación que contrasta con el período Oct-06/Oct-07 cuando la Cartera registró un aumento del 83,92%. En los primeros diez meses de 2008 los créditos han crecido Bs. 20.995 millones (20,08%). Por su parte, la **Cartera Agrícola** tuvo un crecimiento en el mes de OCTUBRE de Bs. 1.410 millones (9,24%), y los **Microcréditos** se incrementaron en el mes en Bs. 97 millones (2,22%).

Los líderes en *Cartera de Créditos* son: (MM de Bs.)

	Oct-08	Sep-08	Oct-07	Oct-2008/Sep-2008		Oct-2008/Oct-2007	
	Saldo	Saldo	Saldo	Var. Abs.	Var. %	Var. Abs.	Var. %
BANESCO (BU)	18.153,04	17.879,27	14.269,63	273,77	1,53	3.883,42	27,21
MERCANTIL (BU)	15.139,97	14.697,02	12.181,69	442,95	3,01	2.958,27	24,28
VENEZUELA(BSCH) (BU)	14.453,31	13.924,63	12.633,23	528,68	3,8	1.820,08	14,41
BBVA PROVINCIAL (BU)	14.444,59	14.018,48	12.075,89	426,11	3,04	2.368,70	19,62
OCC. DE DCTO. (BU)	6.275,60	5.622,25	4.882,04	653,35	11,62	1.393,56	28,54
EXTERIOR (BU)	5.023,96	4.824,89	3.664,63	199,07	4,13	1.359,33	37,09
CORP BANCA (BU)	4.287,31	4.064,16	2.905,58	223,15	5,49	1.381,73	47,55
BANCARIBE (BU)	3.875,58	3.662,64	3.488,05	212,94	5,81	387,53	11,11
FEDERAL (BC)	3.806,71	3.709,96	2.016,50	96,75	2,61	1.790,21	88,78
NACIONAL CRÉD. (BU)	3.533,77	3.526,65	2.909,48	7,13	0,2	624,30	21,46

Fuente: SAIF

La participación en el mercado a OCTUBRE de 2008 en *Cartera de Crédito* de los 10 institutos que liderizan este rubro es la siguiente:

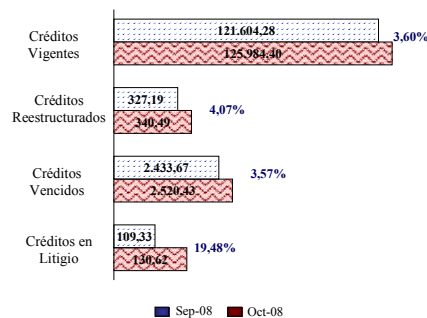
Participación de Mercado *Cartera de Crédito*: (Porcentajes %)

	Oct-08	Sep-08	Oct-07	Oct-08/Sep-08	Oct-08/Oct-07
	P.M.	P.M.	P.M.	Var. Abs.	Var. Abs.
BANESCO (BU)	14,46	14,75	14,53	-0,29	-0,08
MERCANTIL (BU)	12,06	12,13	12,41	-0,07	-0,35
VENEZUELA(BSCH) (BU)	11,51	11,49	12,87	0,02	-1,36
BBVA PROVINCIAL (BU)	11,5	11,57	12,3	-0,06	-0,8
OCC. DE DCTO. (BU)	5	4,64	4,97	0,36	0,03
EXTERIOR (BU)	4	3,98	3,73	0,02	0,27
CORP BANCA (BU)	3,41	3,35	2,96	0,06	0,46
BANCARIBE (BU)	3,09	3,02	3,55	0,06	-0,47
FEDERAL (BC)	3,03	3,06	2,05	-0,03	0,98
NACIONAL CRÉD. (BU)	2,81	2,91	2,96	-0,1	-0,15

Fuente: SAIF

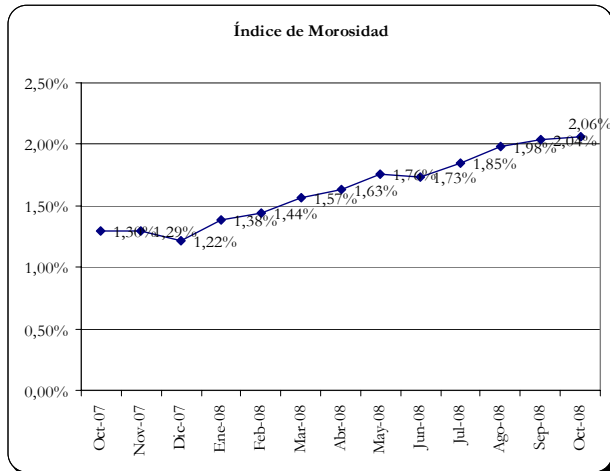
Este grupo, representa el 70,87% del mercado.

Al observar la composición de la *Cartera de Créditos*, los créditos *Inmovilizados* representan el 2,06% de la *Cartera de Créditos Bruta* (1,30% a OCTUBRE 2007); mientras que la relación *Provisión para Cartera de Créditos / Cartera de Crédito Inmovilizada* a OCTUBRE de 2008 fue de 128% (164,76% a OCTUBRE de 2007). La tendencia decreciente de las provisiones sobre la Cartera de crédito persiste para el mes de Oct-08.

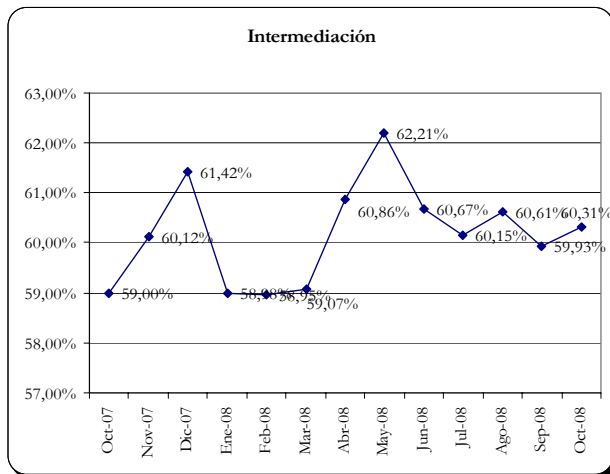


Por su parte, los **Rendimientos por Cobrar por Cartera de Créditos** sumaron Bs. 2.416 millones y la **Provisión para Cartera de Créditos** se ubicó en Bs. 3.406 millones al cierre de OCTUBRE de 2008.

El **Índice de Intermediación Crediticia** (relación entre las captaciones del público y la cartera de crédito) se ubicó al cierre de OCTUBRE de 2008 en 60,31% (59% en OCTUBRE 2007).



Para el mes de Oct-08, la tendencia del índice de morosidad de la Cartera de crédito del sistema sigue presentando señales de desmejora, aunque en comparación con el mes anterior el incremento en su valor es poco significativo. Los factores que siguen impactando la calidad de los créditos bancarios, se relacionan con el entorno económico y con el comportamiento de los créditos al consumo, más sensibles al alza de las tasas de interés.



Los niveles de intermediación de la banca venezolana han mostrado desde el cierre del primer semestre del año una estabilización en su tendencia, aunque al comparar el mes de Oct-08 con Sep-08 se observa un incremento.

Asimismo, las **Inversiones en Títulos Valores** se ubicaron en Bs. 63.549 millones con un crecimiento en el mes de Bs. 567 millones (0,90%). Durante los últimos doce meses tuvieron un crecimiento de Bs. 13.454 millones (26,86%). Del total de inversiones en valores corresponden a **Colocaciones en el BCV** Bs. 31.301 millones.

De esta manera, la **Cartera de Créditos y las Inversiones en Títulos Valores** representa al cierre del mes el 46,55% y el 23,56%, respectivamente, del **Total Activo**. Las Inversiones en Títulos Valores (sin las Colocaciones en el BCV) representan el 11,96%. El **Total del Activo** alcanzó la cifra de Bs. 269.739 millones, con un crecimiento en el mes de Bs. 8.327,70 millones (3,19%). Durante los últimos doce meses, el **Activo Total** del sistema financiero venezolano se incrementó en Bs. 61.617 millones (29,61%).

Los líderes en **Total del Activo** son: (MM de Bs.)

	Oct-08	Sep-08	Oct-07	Oct-2008/Sep-2008		Oct-2008/Oct-2007	
	Saldo	Saldo	Saldo	Var. Abs.	Var. %	Var. Abs.	Var. %
BANESCO (BU)	35.150,47	33.535,05	24.807,45	1.615,42	4,82	10.343,02	41,69
MERCANTIL (BU)	28.124,44	26.579,36	22.738,54	1.545,08	5,81	5.385,90	23,69
BBVA PROVINCIAL (BU)	25.597,38	23.889,76	20.137,10	1.707,62	7,15	5.460,28	27,12
VENEZUELA(BSCH) (BU)	25.475,66	25.138,81	21.002,20	336,85	1,34	4.473,47	21,3
OCC. DE DCTO. (BU)	16.139,75	15.437,72	12.426,22	702,03	4,55	3.713,53	29,88
BANFOANDES (BU)	14.819,25	14.620,48	9.406,04	198,77	1,36	5.413,21	57,55
IND. DE VNZLA. (BC)	11.062,91	10.690,17	9.416,49	372,74	3,49	1.646,42	17,48
FEDERAL (BC)	10.767,48	10.854,03	7.522,11	-86,55	-0,8	3.245,37	43,14
EXTERIOR (BU)	7.747,53	7.542,47	5.396,27	205,06	2,72	2.351,26	43,57
CORP BANCA (BU)	7.558,47	7.397,19	5.082,10	161,28	2,18	2.476,37	48,73

Fuente: SAIF

Al cierre de OCTUBRE el **Total Pasivo** se ubicó en Bs. 246.570 millones, lo que representa un crecimiento de Bs. 7.764 millones respecto al mes anterior (3,25%). El **Patrimonio del Sistema (incluyendo Gestión Operativa)** totalizó Bs. 23.169 millones, con un crecimiento en el mes de Bs. 564 millones (2,49%).

Los líderes en **Total del Patrimonio** son: (MM de Bs.)

	Oct-08	Sep-08	Oct-07	Oct-2008/Sep-2008		Oct-2008/Oct-2007	
	Saldo	Saldo	Saldo	Var. Abs.	Var. %	Var. Abs.	Var. %
MERCANTIL (BU)	2.460,29	2.462,07	1.769,38	-1,78	-0,07	690,91	39,05
BANESCO (BU)	2.365,63	2.390,07	1.751,25	-24,45	-1,02	614,38	35,08
BBVA PROVINCIAL (BU)	2.347,63	2.351,23	1.660,72	-3,61	-0,15	686,91	41,36
VENEZUELA(BSCH) (BU)	1.981,12	1.992,91	1.555,09	-11,79	-0,59	426,03	27,4
OCC. DE DCTO. (BU)	1.046,17	1.046,16	697,63	0,00	0,00	348,53	49,96
FEDERAL (BC)	940,75	940,83	663,96	-0,09	-0,01	276,78	41,69
BANFOANDES (BU)	813,75	834,71	551,92	-20,95	-2,51	261,84	47,44
BANCOEX (BC)	770,53	777,23	681,80	-6,70	-0,86	88,73	13,01
BANCARIBE (BU)	631,35	551,07	433,40	80,28	14,57	197,95	45,67
EXTERIOR (BU)	554,86	558,35	402,38	-3,49	-0,62	152,49	37,9

Fuente: SAIF

Las **Captaciones de Entidades Oficiales** se ubicaron en Bs. 38.388 millones al cierre de OCTUBRE de 2008 con un crecimiento en el mes de Bs. 1.279 millones (3,45%), y en los últimos doce meses tuvo un crecimiento de Bs. 5.708 millones (17,47%).

Para el total del Sistema Financiero los **Activos de los Fideicomisos** se ubicaron al cierre del mes de OCTUBRE de 2008 en Bs. 95.529 millones, lo que representa un decrecimiento en el mes de Bs. 1.841 millones (-1,89%), mientras que en los últimos doce meses tuvo un crecimiento de Bs. 27.172 millones (39,75%).

Los líderes en Activos de los Fideicomisos son: (MM de Bs.)

	Oct-08	Sep-08	Oct-07	Oct-2008/Sep-2008		Oct-2008/Oct-2007	
	Saldo	Saldo	Saldo	Var. Abs.	Var. %	Var. Abs.	Var. %
TESORO (BU)	52.713,09	52.309,84	24.076,58	403,25	0,77	28.636,51	118,94
MERCANTIL (BU)	7.341,58	7.250,22	6.705,63	91,36	1,26	635,95	9,48
BANESCO (BU)	6.185,04	5.962,57	6.790,61	222,48	3,73	-605,57	-8,92
IND. DE VNZLA. (BC)	4.883,11	6.948,18	6.894,24	-2.065,06	-29,72	-2.011,13	-29,17
BANFOANDES (BU)	4.440,62	4.803,35	3.969,81	-362,73	-7,55	470,81	11,86
VENEZUELA(BSCH) (BU)	4.370,78	4.288,46	3.769,80	82,32	1,92	600,98	15,94
BBVA PROVINCIAL (BU)	3.952,63	3.853,90	3.551,24	98,73	2,56	401,40	11,3
OCC. DE DCTO. (BU)	1.796,47	1.792,44	1.659,74	4,02	0,22	136,72	8,24
CARONI (BU)	1.124,47	1.172,41	1.183,25	-47,94	-4,09	-58,79	-4,97
VNZ. DE CREDITO (BU)	953,78	935,39	821,73	18,40	1,97	132,05	16,07

Fuente: SAIF

El **Resultado Neto (Utilidad)** de ENERO - OCTUBRE 2008 fue de Bs. 1.842 millones para el total del Sistema Financiero Venezolano. Al compararlo con ENERO - OCTUBRE 2007 el crecimiento fue de Bs. 331 millones (21,88%).

Los líderes en **Resultado Neto** son: (MM de Bs.)

	Oct-08	Oct-07	Oct-06	Oct-2008/Oct-2007		Oct-2008/Oct-2006	
	Saldo	Saldo	Saldo	Var. Abs.	Var. %	Var. Abs.	Var. %
BBVA PROVINCIAL (BU)	369,28	250,04	138,99	119,24	47,69	230,29	165,69
BANESCO (BU)	316,95	213,39	158,46	103,56	48,53	158,49	100,02
VENEZUELA(BSCH) (BU)	280,33	248,67	144,66	31,65	12,73	135,67	93,79
MERCANTIL (BU)	229,68	166,05	135,02	63,62	38,32	94,66	70,11
EXTERIOR (BU)	109,48	59,55	43,60	49,93	83,85	65,88	151,11
CITIBANK (BU)	99,16	51,04	44,34	48,12	94,27	54,82	123,62
VNZ. DE CREDITO (BU)	85,29	59,20	37,73	26,10	44,09	47,56	126,05
CORP BANCA (BU)	65,22	40,16	41,17	25,06	62,39	24,05	58,41
OCC. DE DCTO. (BU)	49,30	40,32	46,19	8,98	22,28	3,11	6,74
CARONI (BU)	29,25	10,10	17,98	19,15	189,68	11,27	62,68

Fuente: SAIF

Los **Ingresos Financieros** del total del Sistema Financiero se ubicaron en Bs. 12.161 millones, de los cuales Bs. 9.354 millones corresponden a **Ingresos por Cartera de Crédito** y Bs. 2.277 millones a **Ingresos por Inversiones en Títulos Valores**.

Los **Gastos Financieros** se ubicaron en Bs. 6.602 millones, de los cuales Bs. 5.263 millones son **Gastos por Captaciones del Público**. El **Margen Financiero Bruto** se ubicó en Bs. 5.559 millones. Los **Gastos de Transformación** totalizaron Bs. 4.397 millones, correspondiendo a **Gastos Generales y Administrativos** Bs. 1.974 millones, Bs. 2.082 millones a **Gastos de Personal**, Bs. 250 millones a **Gastos por aporte a Fogade** y Bs. 92 millones a los **Aportes a Sudeban**. El **Margen Operativo Neto** fue de Bs. 2.083 millones, con **ISRL** de Bs. 198 millones.

