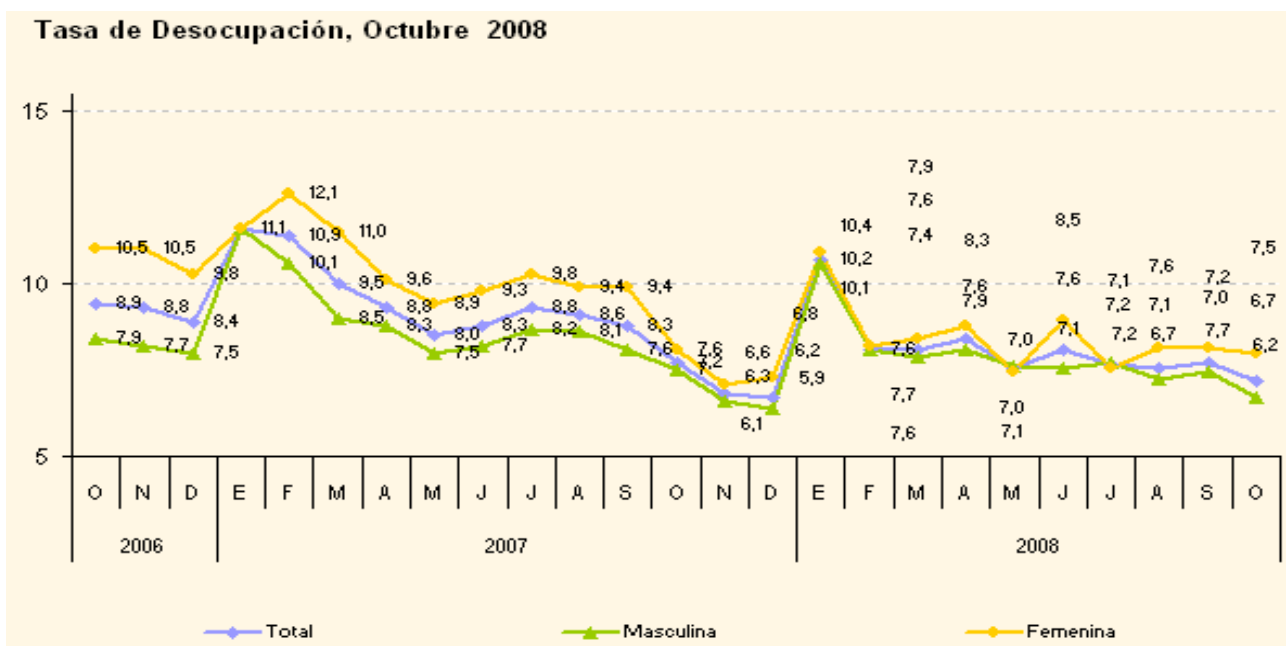


Entre octubre 2007 - 2008

LA TASA DE DESOCUPACIÓN BAJO DE 7,2% A 6,7%

- Entre octubre de 2007 y octubre de 2008 la tasa de desocupación pasó de 7,2% (915.936 personas) a 6,7% (855.405 personas) en este período.
- El número de ocupados entre octubre 2007 y octubre 2008 aumentó en 122.015 personas, según revela el Informe Mensual de la Situación de la Fuerza de Trabajo en Venezuela.

La tasa de desocupación se ubicó en 6,7 % en el mes octubre de 2008 (855.405 desocupados), evidenciando un descenso de 0,5 puntos porcentuales en relación al mismo mes del año 2007, cuando la tasa fue de 7,2% (915.936 personas), lo cual se traduce en 60.531 desocupados menos en el periodo interanual, según el Informe Mensual de la Situación de la Fuerza de Trabajo en Venezuela.



El informe, derivado de la Encuesta de Hogares por Muestreo, agrega que el número de ocupados entre octubre 2007 y octubre 2008 aumentó en 122.015 personas, con lo cual la tasa de ocupación pasó de 92,8% (11.777.123 ocupados) a 93,3% (11.899.138 ocupados).

Destacó el vocero oficial que en el sector formal de la ocupación en el mes de octubre de 2008, fue de 55,9% (6.648.819 personas), que en comparación con el mismo mes del año anterior 55,7%, (6.562.962 personas), refleja un incremento de 85.857 personas ocupadas.

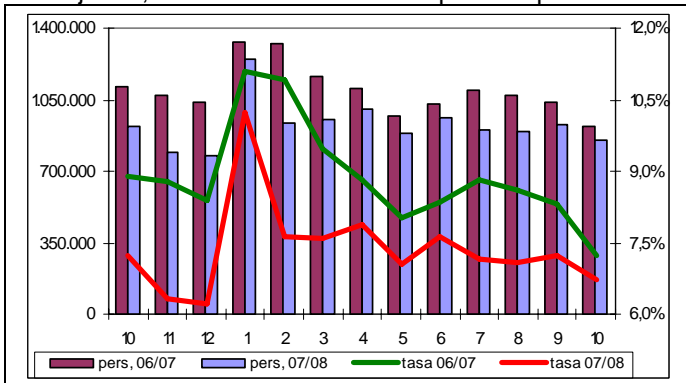
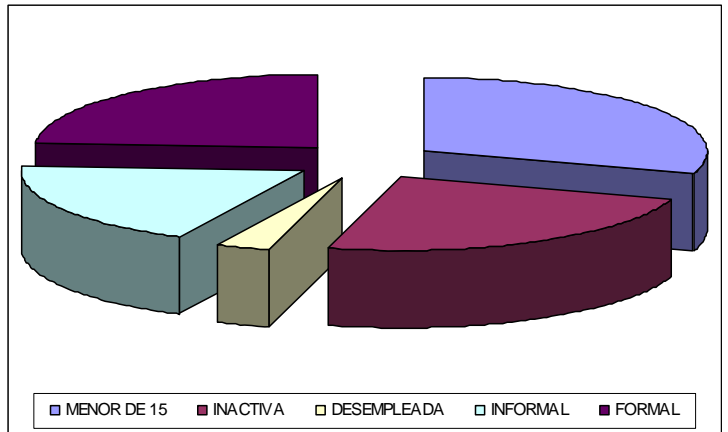
El levantamiento de la Encuesta de Hogares por Muestreo en el mes de octubre de 2008, abarcó 7.579 viviendas y 22.510 personas de 15 años y más y se llevó a efecto entre el 29 de septiembre de 2008 al 02 de noviembre de 2008, como indica el resumen de la ficha técnica de la investigación. Dicha muestra se distribuye en todo el territorio nacional, exceptuando colectividades (hoteles, pensiones, cárceles, hospitales, cuarteles, conventos entre otras), localidades con menos de 10 viviendas, las dependencias federales y comunidades indígenas selváticas.

<http://www.ine.gov.ve/>

Publicado el 20 de Noviembre de 2008

LA OTRA CARA

Según los datos del Instituto Nacional de Estadística (INE), a final de OCTUBRE éramos 27.863.415 habitantes, de los cuales, 8.324.696 ó 29,9% eran menores de 15 años; y 19.538.719 ó 70,1% mayores de 15 años. De este numero, para el INE solo eran económicamente activos 65,3% ó 12.754.543; de los cuales 855.405 estaban desempleadas, por lo cual el índice de desempleo sería de 6,7%; que es menor al 7,2% de OCTUBRE de 2007 y al 7,2% de SEPTIEMBRE de 2008. Ahora bien, si a la población económicamente activa le restamos los desempleados, nos resulta que solo 11.899.138 personas ó 42,7% están trabajando y 57,3% de la población no trabaja. De los que trabajan, 44,1% ó 5.250.319 lo hacen en el sector informal de la economía, y 55,9% ó 6.648.819 están en la economía formal. De la población mayor de 15 años, 6.784.176 ó 24,3% de la población, aunque no está trabajando, no se consideran desempleados por no andar buscando trabajo.



El gráfico superior muestra los menores de 15 años y los que no andan buscando trabajo en los dos bloques a la derecha (54,2%); mientras que a la izquierda, de abajo hacia arriba, están los desempleados, los que están en la economía informal y formal; es decir, la población económicamente activa (45,8%). En resumen, aunque el INE dice que la tasa de desempleo de OCTUBRE es de 6,7%; las cifras muestran que solo 42,7% de la población está trabajando y 57,3% no la hace. A eso debemos agregarle que de los que trabajan, solo 55,9% tienen un trabajo fijo, o sea que apenas 23,9% de la población tiene su ingreso asegurado. Sea cual sea la

forma de cálculo, es justo reconocer que el 6,7% de OCTUBRE es el más bajo desde DICIEMBRE-2007, cuando estuvo en 6,2%.

Inocencio Sanchez, PhD., MBA., MSc., Contador Público
Valencia, 21/11/2008