

RESUMEN EJECUTIVO

El informe de SOFTLINE CONSULTORES, correspondiente a NOVIEMBRE/2008, basado en las 51 instituciones que componen el sistema financiero venezolano (23 bancos universales, 18 bancos comerciales, 4 bancos de inversión, 2 entidades de ahorro y préstamo, un banco hipotecario, 2 fondos de activos líquidos y una Arrendadora Financiera), muestra las siguientes cifras relevantes del sistema:

1. Las Captaciones del Público del Sistema Financiero totalizaron Bs. 216.119MM, lo que representa un crecimiento de Bs. 7.927MM ó 3,81% en NOVIEMBRE. En los últimos doce meses los depósitos se han incrementado Bs. 45.521MM ó 26,68%.
2. La Cartera de Créditos se ubicó en Bs. 128.733MM, lo que representa un crecimiento en el mes de Bs. 3.164MM ó 2,52%. En los últimos doce meses la cartera creció Bs. 26.172MM ó 25,52%, situación que contrasta con el período Nov-06/Nov-07 cuando la Cartera registró un aumento del 75,72%. En los once meses de 2008 los créditos han crecido Bs. 24.158MM ó 23,10%. Por su parte, la Cartera Agrícola tuvo un crecimiento en NOVIEMBRE de Bs. 514MM ó 3,08%, y los Microcréditos se incrementaron en el mes en Bs. 144MM ó 3,21%.
3. El Índice de Intermediación Crediticia (relación entre las captaciones del público y la cartera de crédito) se ubicó al cierre de NOVIEMBRE de 2008 en 59,57% (60,31% en OCTUBRE y 60,12% en NOVIEMBRE 2007).
4. El Patrimonio del Sistema (incluyendo Gestión Operativa) totalizó Bs. 23.752MM, con un crecimiento en el mes de Bs. 622MM ó 2,69%.
5. El Total del Activo alcanzó la cifra de Bs. 275.906MM, con un crecimiento en el mes de Bs. 6.208MM ó 2,30%. Durante los últimos doce meses, el Activo Total del sistema financiero venezolano se incrementó en Bs. 61.014MM ó 28,39%.
6. El Total Pasivo, al cierre de NOVIEMBRE se ubicó en Bs. 252.154MM, lo que representa un crecimiento de Bs. 5.586MM ó 2,27% respecto al mes anterior.
7. El Resultado Neto (Utilidad) de JULIO - NOVIEMBRE 2008 fue de Bs. 2.516MM para el total del Sistema Financiero Venezolano. Al compararlo con JULIO - NOVIEMBRE 2007 el crecimiento fue de Bs. 561MM ó 28,68%.

Los líderes son los mismos cuatro (4) de siempre, con ligeros cambios en el orden:

CAPTACIONES DEL PUBLICO: Banesco, Mercantil, Venezuela y BBVA Provincial. (BanfoAndes)
CARTERA DE CREDITOS: Banesco, Mercantil, BBVA Provincial y Venezuela. (BOD)
PATRIMONIO: Mercantil, Banesco, BBVA Provincial, y Venezuela. (BOD)
ACTIVO: Banesco, Mercantil, BBVA Provincial y Venezuela. (BOD)
RESULTADO: Venezuela, BBVA Provincial, Banesco, y Mercantil. (Exterior)

Entre paréntesis el ocupante del quinto lugar, que se distribuye entre BanfoAndes, Banco Occidental de Descuento (BOD) y Exterior.

INOCENCIO T. SANCHEZ B.
(Fuente: SOFTLINE CONSULTORES)
17/12/2008

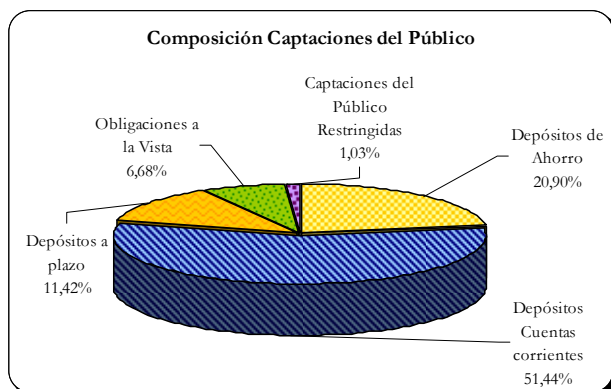
INFORME DE RESULTADOS DEL ***SISTEMA FINANCIERO VENEZOLANO*** ***NOVIEMBRE 2008***

Informe del Sistema Financiero Venezolano al cierre de NOVIEMBRE de 2008, realizado con los Estados Financieros sin incluir los saldos consolidados con sus oficinas y sucursales en el exterior.

Este informe se basa en las 51 instituciones que componen el sistema financiero venezolano: 23 bancos universales y 18 bancos comerciales, 4 bancos de inversión, 2 entidades de ahorro y préstamo, 1 banco hipotecario, 2 fondos de activos líquidos y 1 Arrendadora Financiera.

Cercano al cierre del ejercicio del 2008, las Captaciones del sistema financiero se concentraron en los instrumentos que son más líquidos al público, siendo desplazados significativamente los Depósitos a plazo, lo que se encuentra relacionado a los mayores niveles de consumo propios de estas fechas. En contraste, la labor de intermediación de la banca a pesar de que continua reflejando una tendencia al alza, mostró para Nov-08 una leve desaceleración en comparación con el incremento registrado el pasado año. En cuanto al marco regulatorio, el Banco Central de Venezuela (BCV) fijó las tasas máximas y mínimas que las instituciones financieras podrán cobrar a los comercios afiliados por la aceptación y realización de operaciones a través de los puntos de venta. Los porcentajes a cobrar están discriminados por el tipo de establecimiento comercial, diferenciándose entre el sector alimentos, servicios de salud, educativos, públicos hasta los bienes y servicios suntuarios, por otra parte en algunos casos como por ejemplo Mercal y PDVAL no se cobrará por los servicios. Es importante resaltar, que esta labor le fue designada al BCV desde el pasado mes de Septiembre, cuando entró en vigencia la Ley de Tarjetas de Crédito, Débito y otros medios de pagos electrónicos. De igual forma, ratificó la resolución del 24 de Abril donde establecía que la tasa de interés máxima para las tarjetas de crédito es de 33%.

Las ***Captaciones del Público*** del Sistema Financiero totalizaron Bs. 216.119 millones, lo que representa un crecimiento de Bs. 7.927 millones (3,81%) en el mes de NOVIEMBRE. En los últimos doce meses los depósitos se han incrementado Bs. 45.521 millones (26,68%).



Observando la evolución de las partidas más representativas, durante el mes de NOVIEMBRE los **Depósitos de Ahorro** crecieron Bs. 5.602 millones (14,16%), los **Depósitos en Cuenta Corriente** crecieron Bs. 6.944 millones (6,66%), mientras que los **Depósitos a Plazo** decrecieron en Bs. 5.572 millones (-18,42%). Esto puede ser interpretado como que el colectivo prefiere mantener sus fondos de una forma más disponible para su retiro y no invertirlos a un mayor plazo, lo que se encuentra relacionado al incremento de los niveles de consumo propios de estas fechas.

Los líderes en **Captaciones del Público** al cierre del mes de NOVIEMBRE de 2008 son: (MM de Bs.)

	Nov-08	Oct-08	Nov-07	Nov-2008/Oct-2008		Nov-2008/Nov-2007	
	Saldo	Saldo	Saldo	Var. Abs.	Var. %	Var. Abs.	Var. %
BANESCO (BU)	30.877,81	30.493,41	22.715,28	384,40	1,26	8.162,53	35,93
MERCANTIL (BU)	24.502,12	22.530,05	20.452,90	1.972,07	8,75	4.049,21	19,8
VENEZUELA(BSCH) (BU)	23.090,80	21.848,46	18.725,73	1.242,34	5,69	4.365,06	23,31
BBVA PROVINCIAL (BU)	22.557,10	20.679,06	16.837,95	1.878,04	9,08	5.719,14	33,97
BANFOANDES (BU)	13.856,02	13.593,28	9.490,97	262,75	1,93	4.365,06	45,99
OCC. DE DCTO. (BU)	12.343,48	10.752,98	7.904,65	1.590,49	14,79	4.438,83	56,15
IND. DE VNZLA. (BC)	9.198,88	8.022,37	8.126,00	1.176,51	14,67	1.072,88	13,2
EXTERIOR (BU)	7.161,81	6.781,63	4.767,79	380,19	5,61	2.394,02	50,21
BANCARIBE (BU)	6.520,26	6.095,78	5.404,21	424,47	6,96	1.116,05	20,65
NACIONAL CRÉD. (BU)	5.783,10	5.907,68	4.115,06	-124,58	-2,11	1.668,03	40,53

Fuente: SAIF

La participación en el mercado a NOVIEMBRE de 2008 en **Captaciones del Público** de los 10 institutos que liderizan este rubro es la siguiente:

Participación de Mercado **Captaciones del Público**: (Porcentajes %)

	Nov-08	Oct-08	Nov-07	Nov-08/Oct-08	Nov-08/Nov-07
	P.M.	P.M.	P.M.	Var. Abs.	Var. Abs.
BANESCO (BU)	14,29	14,65	13,3	-0,36	0,99
MERCANTIL (BU)	11,34	10,82	11,98	0,52	-0,64
VENEZUELA(BSCH) (BU)	10,68	10,49	10,96	0,19	-0,28
BBVA PROVINCIAL (BU)	10,44	9,93	9,86	0,5	0,58
BANFOANDES (BU)	6,41	6,53	5,56	-0,12	0,85
OCC. DE DCTO. (BU)	5,71	5,16	4,63	0,55	1,08
IND. DE VNZLA. (BC)	4,26	3,85	4,76	0,4	-0,5
EXTERIOR (BU)	3,31	3,26	2,79	0,06	0,52
BANCARIBE (BU)	3,02	2,93	3,16	0,09	-0,15
NACIONAL CRÉD. (BU)	2,68	2,84	2,41	-0,16	0,27

Fuente: SAIF

Cabe destacar que este grupo concentra el 72,14% de las Captaciones Totales del Sistema Financiero.

Los líderes en *Depósitos a Plazo Fijo* son: (MM de Bs.)

	Nov-08	Oct-08	Nov-07	Nov-2008/Oct-2008		Nov-2008/Nov-2007	
	Saldo	Saldo	Saldo	Var. Abs.	Var. %	Var. Abs.	Var. %
NACIONAL CRÉD. (BU)	2.868,41	3.129,03	1.601,48	-260,63	-8,33	1.266,92	79,11
BANFOANDES (BU)	2.027,82	2.762,42	200,90	-734,59	-26,59	1.826,92	909,35
BANESCO (BU)	1.992,21	2.564,14	1.896,40	-571,94	-22,31	95,80	5,05
VENEZUELA(BSCH) (BU)	1.681,05	1.888,06	228,03	-207,01	-10,96	1.453,02	637,20
CORP BANCA (BU)	1.207,32	1.113,00	511,57	94,33	8,48	695,75	136
CANARIAS DE VNZ (BU)	1.151,18	1.414,98	1.661,25	-263,80	-18,64	-510,07	-30,70
EXTERIOR (BU)	1.072,66	1.085,03	144,94	-12,37	-1,14	927,72	640,06
BANCARIBE (BU)	903,05	818,78	457,18	84,27	10,29	445,87	97,53
BOLÍVAR (BC)	843,72	1.933,80	872,30	-1.090,08	-56,37	-28,58	-3,28
IND. DE VNZLA. (BC)	818,50	983,98	78,93	-165,47	-16,82	739,58	937,02

Fuente: SAIF

Los líderes en *Cuentas Corrientes* son: (MM de Bs.)

	Nov-08	Oct-08	Nov-07	Nov-2008/Oct-2008		Nov-2008/Nov-2007	
	Saldo	Saldo	Saldo	Var. Abs.	Var. %	Var. Abs.	Var. %
BANESCO (BU)	15.116,56	13.344,13	11.851,88	1.772,42	13,28	3.264,68	27,55
MERCANTIL (BU)	13.632,38	12.711,04	11.938,45	921,34	7,25	1.693,93	14,19
VENEZUELA(BSCH) (BU)	13.617,05	12.781,12	11.550,40	835,93	6,54	2.066,65	17,89
BBVA PROVINCIAL (BU)	11.655,51	10.470,12	9.692,74	1.185,39	11,32	1.962,78	20,25
BANFOANDES (BU)	8.146,57	7.770,57	5.285,85	376,01	4,84	2.860,72	54,12
OCC. DE DCTO. (BU)	6.533,42	6.512,07	4.125,03	21,36	0,33	2.408,39	58,38
IND. DE VNZLA. (BC)	6.250,37	5.413,41	5.161,73	836,97	15,46	1.088,64	21,09
EXTERIOR (BU)	4.111,52	3.789,19	2.132,81	322,33	8,51	1.978,71	92,77
CORP BANCA (BU)	2.326,45	2.343,67	1.697,15	-17,21	-0,73	629,30	37,08
BANCARIBE (BU)	2.321,01	2.085,71	1.834,61	235,29	11,28	486,39	26,51

Fuente: SAIF

Los líderes en *Depósitos de Ahorro* son: (MM de Bs.)

	Nov-08	Oct-08	Nov-07	Nov-2008/Oct-2008		Nov-2008/Nov-2007	
	Saldo	Saldo	Saldo	Var. Abs.	Var. %	Var. Abs.	Var. %
MERCANTIL (BU)	8.271,75	7.220,10	5.935,88	1.051,66	14,57	2.335,87	39,35
BBVA PROVINCIAL (BU)	6.270,32	5.588,01	4.993,22	682,31	12,21	1.277,10	25,58
BANESCO (BU)	5.802,70	5.023,52	4.706,98	779,18	15,51	1.095,72	23,28
VENEZUELA(BSCH) (BU)	4.902,62	4.079,64	4.193,36	822,98	20,17	709,26	16,91
BANFOANDES (BU)	2.490,10	2.411,50	1.873,84	78,60	3,26	616,26	32,89
OCC. DE DCTO. (BU)	1.782,60	1.501,92	1.601,08	280,67	18,69	181,51	11,34
BFC-FONDO COMUN (BU)	1.531,07	1.384,27	1.051,32	146,81	10,61	479,75	45,63
FEDERAL (BC)	1.488,81	1.397,01	1.178,19	91,80	6,57	310,62	26,36
BANCARIBE (BU)	1.401,41	1.293,45	1.058,23	107,96	8,35	343,19	32,43
IND. DE VNZLA. (BC)	1.356,51	933,60	1.226,01	422,90	45,3	130,49	10,64

Fuente: SAIF

La *Cartera de Créditos* se ubicó en Bs. 128.733 millones, lo que representa un crecimiento en el mes de Bs. 3.164 millones (2,52%). En los últimos doce meses la cartera creció Bs. 26.172 millones (25,52%), situación que contrasta con el período Nov-06/Nov-07 cuando la Cartera registró un aumento del 75,72%. Debemos considerar que en el período 2003-2007 hubo un incremento importante de los créditos al consumo (tarjetas de crédito y vehículos) que se restringió en el año 2008 con el aumento de las tasas de interés. En los primeros once meses de 2008 los créditos han crecido Bs. 24.158 millones (23,10%). Por

su parte, la *Cartera Agrícola* tuvo un crecimiento en el mes de NOVIEMBRE de Bs. 514 millones (3,08%), y los *Microcréditos* se incrementaron en el mes en Bs. 144 millones (3,21%).

Los líderes en *Cartera de Créditos* son: (MM de Bs.)

	Nov-08	Oct-08	Nov-07	Nov-2008/Oct-2008		Nov-2008/Nov-2007	
	Saldo	Saldo	Saldo	Var. Abs.	Var. %	Var. Abs.	Var. %
BANESCO (BU)	18.174,51	18.153,04	15.160,98	21,47	0,12	3.013,53	19,88
MERCANTIL (BU)	15.075,46	15.139,97	12.362,30	-64,51	-0,43	2.713,16	21,95
BBVA PROVINCIAL (BU)	14.804,57	14.444,59	12.701,23	359,98	2,49	2.103,34	16,56
VENEZUELA(BSCH) (BU)	14.769,55	14.453,31	13.236,40	316,24	2,19	1.533,16	11,58
OCC. DE DCTO. (BU)	7.145,77	6.275,60	5.056,56	870,17	13,87	2.089,21	41,32
EXTERIOR (BU)	5.250,03	5.023,96	3.763,27	226,07	4,5	1.486,76	39,51
CORP BANCA (BU)	4.556,86	4.287,31	3.007,06	269,55	6,29	1.549,80	51,54
BANCARIBE (BU)	4.110,19	3.875,58	3.740,02	234,61	6,05	370,17	9,9
FEDERAL (BC)	3.804,78	3.806,71	2.191,99	-1,93	-0,05	1.612,80	73,58
CANARIAS DE VNZ (BU)	3.558,54	3.520,56	2.251,84	37,98	1,08	1.306,71	58,03

Fuente: SAIF

La participación en el mercado a NOVIEMBRE de 2008 en *Cartera de Crédito* de los 10 institutos que liderizan este rubro es la siguiente:

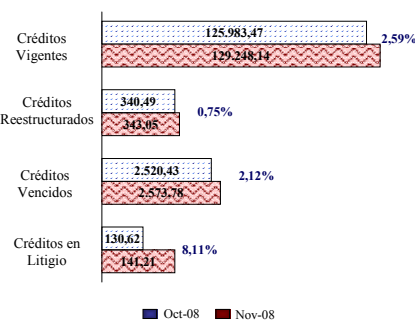
Participación de Mercado *Cartera de Crédito: (Porcentajes %)*

	Nov-08	Oct-08	Nov-07	Nov-08/Oct-08	Nov-08/Nov-07
	P.M.	P.M.	P.M.	Var. Abs.	Var. Abs.
BANESCO (BU)	14,12	14,46	14,76	-0,34	-0,64
MERCANTIL (BU)	11,71	12,06	12,04	-0,35	-0,33
BBVA PROVINCIAL (BU)	11,5	11,5	12,37	0	-0,87
VENEZUELA(BSCH) (BU)	11,47	11,51	12,89	-0,04	-1,42
OCC. DE DCTO. (BU)	5,55	5	4,92	0,55	0,63
EXTERIOR (BU)	4,08	4	3,66	0,08	0,41
CORP BANCA (BU)	3,54	3,41	2,93	0,13	0,61
BANCARIBE (BU)	3,19	3,09	3,64	0,11	-0,45
FEDERAL (BC)	2,96	3,03	2,13	-0,08	0,82
CANARIAS DE VNZ (BU)	2,76	2,8	2,19	-0,04	0,57

Fuente: SAIF

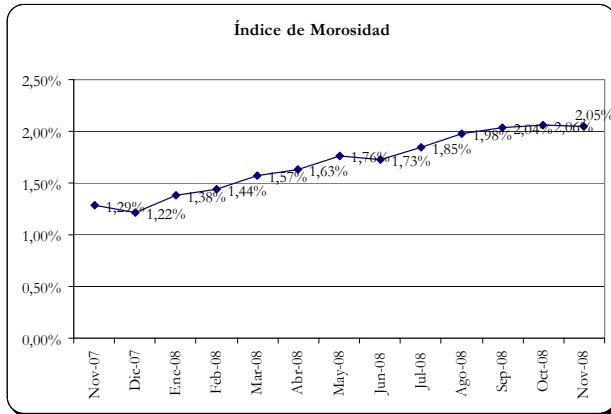
Este grupo, representa el 70,88% del mercado.

Al observar la composición de la *Cartera de Créditos*, los *créditos Inmovilizados* representan el 2,05% de la *Cartera de Créditos Bruta* (1,29% a NOVIEMBRE 2007); mientras que la relación *Provisión para Cartera de Créditos / Cartera de Crédito Inmovilizada* a NOVIEMBRE de 2008 fue de 131,61% (166,50% a NOVIEMBRE de 2007). La tendencia decreciente de las provisiones sobre la Cartera de crédito persiste para el mes de Nov-08.

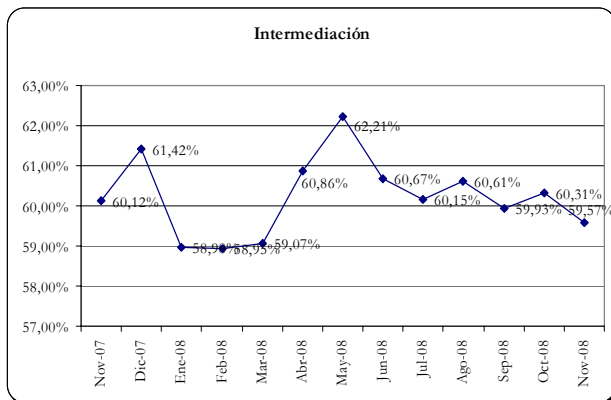


Por su parte, los **Rendimientos por Cobrar por Cartera de Créditos** sumaron Bs. 2.661 millones y la **Provisión para Cartera de Créditos** se ubicó en Bs. 3.573 millones al cierre de NOVIEMBRE de 2008.

El **Índice de Intermediación Crediticia** (relación entre las captaciones del público y la cartera de crédito) se ubicó al cierre de NOVIEMBRE de 2008 en 59,57% (60,12% en NOVIEMBRE 2007).



Faltando un mes para finalizar el ejercicio del 2008, los niveles de morosidad de la banca mantienen su tendencia creciente, aunque cabe acotar que los mismos continúan siendo bajos en comparación con años anteriores. El incremento de las tasas de interés ha sido un factor determinante en la aceleración de este indicador, que podría incrementarse para el primer trimestre del año 2009.



Los niveles de intermediación de la banca venezolana han mostrado desde el cierre del primer semestre del año una estabilización en su tendencia, aunque al comparar el mes de Nov-08 con Oct-08 se observa un decrecimiento. Lo que se generó, por el aumento menos proporcional de la Cartera crediticia en contraste con las Captaciones de público.

Asimismo, las **Inversiones en Títulos Valores** se ubicaron en Bs. 61.759 millones con un decrecimiento en el mes de Bs. 1.761 millones (-2,77%). Durante los últimos doce meses tuvieron un crecimiento de Bs. 14.101 millones (29,59%). Del total de inversiones en valores corresponden a **Colocaciones en el BCV** Bs. 30.789 millones.

De esta manera, la **Cartera de Créditos y las Inversiones en Títulos Valores** representa al cierre del mes el 46,66% y el 22,38%, respectivamente, del **Total Activo**. Las Inversiones en Títulos Valores (sin las Colocaciones en el BCV) representan el 11,23%. El **Total del Activo** alcanzó la cifra de Bs. 275.906 millones, con un crecimiento en el mes de Bs. 6.208 millones (2,30%). Durante los últimos doce meses, el **Activo Total** del sistema financiero venezolano se incrementó en Bs. 61.014 millones (28,39%).

Los líderes en **Total del Activo** son: (MM de Bs.)

	Nov-08	Oct-08	Nov-07	Nov-2008/Oct-2008		Nov-2008/Nov-2007	
	Saldo	Saldo	Saldo	Var. Abs.	Var. %	Var. Abs.	Var. %
BANESCO (BU)	35.139,95	35.150,47	26.032,24	-10,51	-0,03	9.107,72	34,99
MERCANTIL (BU)	29.825,27	28.124,44	23.472,97	1.700,83	6,05	6.352,30	27,06
BBVA PROVINCIAL (BU)	27.640,04	25.597,38	20.561,00	2.042,66	7,98	7.079,04	34,43
VENEZUELA(BSCH) (BU)	26.894,57	25.475,66	22.176,40	1.418,90	5,57	4.718,17	21,28
OCC. DE DCTO. (BU)	17.053,36	16.139,75	12.330,69	913,61	5,66	4.722,67	38,3
BANFOANDES (BU)	15.130,90	14.819,25	10.615,56	311,65	2,1	4.515,34	42,54
IND. DE VNZLA. (BC)	11.308,21	11.062,91	10.098,91	245,30	2,22	1.209,30	11,97
FEDERAL (BC)	9.991,53	10.767,48	7.677,19	-775,94	-7,21	2.314,34	30,15
EXTERIOR (BU)	8.131,64	7.747,53	5.447,40	384,11	4,96	2.684,24	49,28
CORP BANCA (BU)	7.663,55	7.558,47	5.335,53	105,08	1,39	2.328,02	43,63

Fuente: SAIF

Al cierre de NOVIEMBRE el **Total Pasivo** se ubicó en Bs. 252.154 millones, lo que representa un crecimiento de Bs. 5.586 millones respecto al mes anterior (2,27%). El **Patrimonio del Sistema (incluyendo Gestión Operativa)** totalizó Bs. 23.752 millones, con un crecimiento en el mes de Bs. 622 millones (2,69%).

Los líderes en **Total del Patrimonio** son: (MM de Bs.)

	Nov-08	Oct-08	Nov-07	Nov-2008/Oct-2008		Nov-2008/Nov-2007	
	Saldo	Saldo	Saldo	Var. Abs.	Var. %	Var. Abs.	Var. %
MERCANTIL (BU)	2.392,87	2.460,29	1.766,50	-67,42	-2,74	626,37	35,46
BANESCO (BU)	2.366,03	2.365,63	1.743,33	0,40	0,02	622,70	35,72
BBVA PROVINCIAL (BU)	2.351,04	2.347,63	1.704,23	3,41	0,15	646,80	37,95
VENEZUELA(BSCH) (BU)	1.991,34	1.981,12	1.539,02	10,22	0,52	452,32	29,39
OCC. DE DCTO. (BU)	1.046,17	1.046,17	697,63	0,00	0,00	348,53	49,96
FEDERAL (BC)	940,29	940,75	684,21	-0,46	-0,05	256,08	37,43
BANFOANDES (BU)	815,23	813,75	596,70	1,47	0,18	218,53	36,62
BANCOEX (BC)	771,65	770,53	677,56	1,12	0,15	94,09	13,89
BANCARIBE (BU)	630,10	631,35	429,17	-1,25	-0,2	200,92	46,82
EXTERIOR (BU)	555,84	554,86	402,75	0,98	0,18	153,10	38,01

Fuente: SAIF

Las **Captaciones de Entidades Oficiales** se ubicaron en Bs. 35.360 millones al cierre de NOVIEMBRE de 2008 con un decrecimiento en el mes de Bs. 3.028 millones (-7,89%), y en los últimos doce meses tuvo un crecimiento de Bs. 2.871 millones (8,84%).

Para el total del Sistema Financiero los **Activos de los Fideicomisos** se ubicaron al cierre del mes de NOVIEMBRE de 2008 en Bs. 88.067 millones, lo que representa un decrecimiento en el mes de Bs. 7.463 millones (-7,81%), mientras que en los últimos doce meses tuvo un crecimiento de Bs. 19.091 millones (27,68%).

Los líderes en Activos de los Fideicomisos son: (MM de Bs.)

	Nov-08	Oct-08	Nov-07	Nov-2008/Oct-2008		Nov-2008/Nov-2007	
	Saldo	Saldo	Saldo	Var. Abs.	Var. %	Var. Abs.	Var. %
TESORO (BU)	47.677,01	52.713,09	24.556,16	-5.036,08	-9,55	23.120,85	94,15
MERCANTIL (BU)	7.489,10	7.341,58	6.695,19	147,52	2,01	793,91	11,86
BANESCO (BU)	5.904,82	6.185,04	6.558,89	-280,22	-4,53	-654,06	-9,97
VENEZUELA(BSCH) (BU)	4.332,84	4.370,78	3.647,75	-37,95	-0,87	685,09	18,78
BBVA PROVINCIAL (BU)	4.153,39	3.952,63	3.617,99	200,75	5,08	535,40	14,8
BANFOANDES (BU)	4.007,54	4.440,62	4.011,60	-433,08	-9,75	-4,06	-0,1
IND. DE VNZLA. (BC)	3.190,90	4.883,11	7.050,34	-1.692,21	-34,65	-3.859,44	-54,74
OCC. DE DCTO. (BU)	1.796,65	1.796,47	1.655,63	0,18	0,01	141,01	8,52
CARONI (BU)	1.079,94	1.124,47	1.148,25	-44,52	-3,96	-68,31	-5,95
VNZ. DE CREDITO (BU)	982,21	953,78	809,06	28,42	2,98	173,14	21,4

Fuente: SAIF

El **Resultado Neto (Utilidad)** de JUNIO - NOVIEMBRE 2008 fue de Bs. 2.516 millones para el total del Sistema Financiero Venezolano. Al compararlo con JUNIO - NOVIEMBRE 2007 el crecimiento fue de Bs. 561 millones (28,68%).

Los líderes en **Resultado Neto** son: (MM de Bs.)

	Nov-08	Nov-07	Nov-06	Nov-2008/Nov-2007		Nov-2008/Nov-2006	
	Saldo	Saldo	Saldo	Var. Abs.	Var. %	Var. Abs.	Var. %
VENEZUELA(BSCH) (BU)	470,57	319,36	178,87	151,22	47,35	291,70	163,08
BBVA PROVINCIAL (BU)	466,82	309,29	166,91	157,53	50,93	299,91	179,68
BANESCO (BU)	357,74	310,16	213,96	47,58	15,34	143,78	67,2
MERCANTIL (BU)	318,12	206,83	185,31	111,29	53,81	132,81	71,67
EXTERIOR (BU)	136,03	79,35	56,72	56,67	71,42	79,30	139,80
CITIBANK (BU)	131,00	57,87	55,14	73,13	126,38	75,86	137,57
CORP BANCA (BU)	129,66	49,41	52,94	80,25	162,43	76,71	144,89
VNZ. DE CREDITO (BU)	103,33	77,20	45,08	26,13	33,84	58,24	129,18
OCC. DE DCTO. (BU)	82,91	54,96	58,86	27,95	50,85	24,05	40,85
BFC-FONDO COMUN (BU)	36,87	37,10	31,23	-0,24	-0,64	5,63	18,04

Fuente: SAIF

Los **Ingresos Financieros** del total del Sistema Financiero se ubicaron en Bs. 15.440 millones, de los cuales Bs. 11.826 millones corresponden a **Ingresos por Cartera de Crédito** y Bs. 2.949 millones a **Ingresos por Inversiones en Títulos Valores**.

Los **Gastos Financieros** se ubicaron en Bs. 8.401 millones, de los cuales Bs. 6.687 millones son **Gastos por Captaciones del Público**. El **Margen Financiero Bruto** se ubicó en Bs. 7.039 millones. Los **Gastos de Transformación** totalizaron Bs. 5.565 millones, correspondiendo a **Gastos Generales y Administrativos** Bs. 2.522 millones, Bs. 2.616 millones a **Gastos de Personal**, Bs. 312 millones a **Gastos por aporte a Fogade** y Bs. 115 millones a los **Aportes a Sudeban**. El **Margen Operativo Neto** fue de Bs. 2.756 millones, con **ISRL** de Bs.

214 millones.

