

RESUMEN EJECUTIVO

El informe de SOFTLINE CONSULTORES, correspondiente a DICIEMBRE/2008, basado en las 51 instituciones que componen el sistema financiero venezolano (24 bancos universales, 18 bancos comerciales, 3 bancos de inversión, 2 entidades de ahorro y préstamo, un banco hipotecario, 2 fondos de activos líquidos y una Arrendadora Financiera), muestra las siguientes cifras relevantes del sistema:

1. Las Captaciones del Público del Sistema Financiero totalizaron Bs. 216.363MM, lo que representa un crecimiento de Bs. 238MM ó 0,11% en DICIEMBRE. En el año 2008 los depósitos se incrementaron Bs. 46.093MM ó 27,07%.
2. La Cartera de Créditos se ubicó en Bs. 131.246MM, lo que representa un crecimiento en el mes de Bs. 2.510MM ó 1,95%. En el año 2008 la Cartera creció Bs. 26.672MM ó 25,51%, situación que contrasta con el cierre del 2007 cuando la Cartera registró un aumento del 72,32%. Por su parte, la Cartera Agrícola tuvo un crecimiento en DICIEMBRE de Bs. 1.169MM ó 6,81%, y un incremento de Bs. 6.659 ó 56,98% en el 2008. Los Microcréditos disminuyeron en el mes en Bs. 5MM ó -0,10% y en el año 2008 se incrementaron en Bs. 527MM ó 12,87%.
3. El Índice de Intermediación Crediticia (relación entre las captaciones del público y la cartera de crédito) se ubicó al cierre de DICIEMBRE de 2008 en 60,66% (59,57% en NOVIEMBRE de 2008 y 61,42% en DICIEMBRE 2007).
4. El Patrimonio del Sistema (incluyendo Gestión Operativa) totalizó Bs. 25.203MM, con un crecimiento en el mes de Bs. 3.946MM ó 18,56%.
5. El Total del Activo alcanzó la cifra de Bs. 276.199MM, con un crecimiento en el mes de Bs. 270MM ó 0,10%. Durante el 2008, el Activo Total del sistema financiero venezolano se incrementó en Bs. 60.435MM ó 28,01%.
6. El Total Pasivo, al cierre de DICIEMBRE se ubicó en Bs. 251.712MM, lo que representa un decrecimiento de Bs. 448MM ó -0,18% respecto al mes anterior.
7. El Resultado Neto (Utilidad) de JULIO - DICIEMBRE 2008 fue de Bs. 3.172MM para el total del Sistema Financiero Venezolano. Al compararlo con el período JULIO - DICIEMBRE 2007 el crecimiento fue de Bs. 527MM ó 19,92%.

Los líderes son los mismos cuatro (4) de siempre, con ligeros cambios en el orden:

CAPTACIONES DEL PUBLICO: Banesco, Mercantil, BBVA Provincial y Venezuela. (BOD)

CARTERA DE CREDITOS: Banesco, BBVA Provincial, Mercantil y Venezuela. (BOD)

PATRIMONIO: Venezuela, BBVA Provincial, Banesco y Mercantil. (BOD)

ACTIVO: Banesco, Mercantil, BBVA Provincial y Venezuela. (BOD)

RESULTADO: Venezuela, BBVA Provincial, Banesco, y Mercantil. (Exterior)

Entre paréntesis el ocupante del quinto lugar, que se distribuye entre Banco Occidental de Descuento (BOD) y Exterior. BOD desplazó a BanfoAndes en Captaciones del Público.

INOCENCIO T. SANCHEZ B.

(Fuente: SOFTLINE CONSULTORES)

20/01/2009

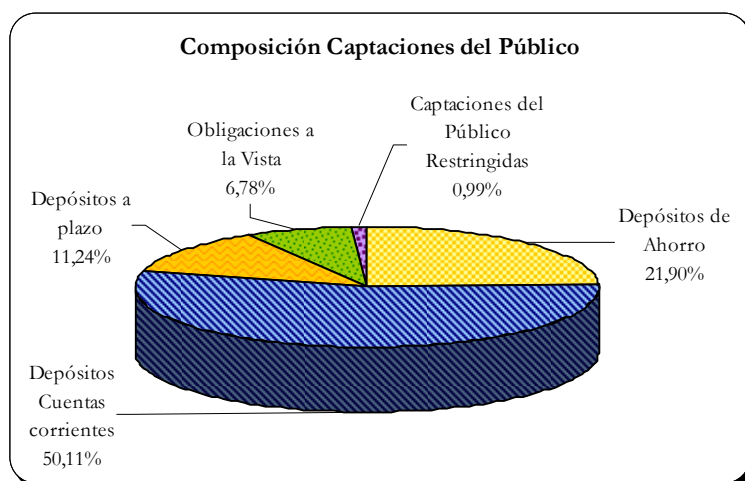
INFORME DE RESULTADOS DEL **SISTEMA FINANCIERO VENEZOLANO** **DICIEMBRE 2008**

Informe del Sistema Financiero Venezolano al cierre de DICIEMBRE de 2008, realizado con los Estados Financieros sin incluir los saldos consolidados con sus oficinas y sucursales en el exterior.

Este informe se basa en las 51 instituciones que componen el sistema financiero venezolano: 24 bancos universales, 18 bancos comerciales, 3 bancos de inversión, 2 entidades de ahorro y préstamo, 1 banco hipotecario, 2 fondos de activos líquidos y 1 Arrendadora Financiera.*

Las **Captaciones del Público** del Sistema Financiero totalizaron Bs. 216.363 millones, lo que representa un crecimiento de Bs. 238 millones (0,11%) en el mes de DICIEMBRE. En el año 2008 los depósitos se han incrementado Bs. 46.093 millones (27,07%).

Observando la evolución de las partidas más representativas, durante el mes de DICIEMBRE los **Depósitos de Ahorro** crecieron Bs. 2208 millones (4,89%), los **Depósitos en Cuenta Corriente** decrecieron Bs. 2.743 millones (-2,47%), mientras que los **Depósitos a Plazo** decrecieron en Bs. 356 millones (-1,44%). Durante el año 2008, los **Depósitos de Ahorro** crecieron Bs. 10.881 millones (29,82%), los **Depósitos en Cuenta Corriente** Bs. 20.471 millones (23,28%), y los **Depósitos a Plazo** crecieron en Bs. 4.595 millones (23,29%). Esto refleja las preferencias del público por instrumentos de mayor remuneración que se vino observando desde principios del 2008, cuando el Banco Central introdujo medidas de fijación de tasas de interés, con el fin de desacelerar el consumo e incentivar el ahorro.



* Las cifras del Banco Industrial de Venezuela corresponden al mes de Noviembre 2008, Asimismo, estas cifras se consideran –en esta ocasión– para la elaboración de los cuadros.

Los líderes en *Captaciones del Público* al cierre del mes de DICIEMBRE de 2008 son: (MM de Bs.)

	Dic-08	Nov-08	Dic-07	Dic-2008/Nov-2008		Dic-2008/Dic-2007	
	Saldo	Saldo	Saldo	Var. Abs.	Var. %	Var. Abs.	Var. %
BANESCO (BU)	32.690,19	30.877,81	24.297,16	1.812,38	5,87	8.393,03	34,54
MERCANTIL (BU)	24.648,59	24.502,12	19.649,98	146,48	0,6	4.998,61	25,44
BBVA PROVINCIAL (BU)	22.748,35	22.557,10	16.382,81	191,25	0,85	6.365,55	38,86
VENEZUELA(BSCH) (BU)	21.153,40	23.090,80	18.889,65	-1.937,40	-8,39	2.263,74	11,98
OCC. DE DCTO. (BU)	13.412,18	12.343,48	8.240,85	1.068,70	8,66	5.171,33	62,75
BANFOANDES (BU)	12.334,87	13.856,02	9.553,90	-1.521,15	-10,98	2.780,97	29,11
IND. DE VNZLA. (BC)	9.198,88	9.198,88	7.010,75	-	-	2.188,13	31,21
EXTERIOR (BU)	7.542,92	7.161,81	4.874,49	381,11	5,32	2.668,43	54,74
BANCARIBE (BU)	6.701,99	6.520,26	5.543,74	181,74	2,79	1.158,25	20,89
NACIONAL CRÉD. (BU)	5.899,90	5.783,10	4.342,68	116,80	2,02	1.557,21	35,86

Fuente: SAIF

La participación en el mercado a DICIEMBRE de 2008 en *Captaciones del Público* de los 10 institutos que liderizan este rubro es la siguiente:

Participación de Mercado *Captaciones del Público: (Porcentajes %)*

	Dic-08	Nov-08	Dic-07	Dic-08/Nov-08	Dic-08/Dic-07
	P.M.	P.M.	P.M.	Var. Abs.	Var. Abs.
BANESCO (BU)	15,1	14,29	14,25	1,48	1,52
MERCANTIL (BU)	11,39	11,34	11,53	0,55	0,36
BBVA PROVINCIAL (BU)	10,51	10,44	9,61	0,54	1,36
VENEZUELA(BSCH) (BU)	9,77	10,68	11,08	-0,48	-0,88
OCC. DE DCTO. (BU)	6,19	5,71	4,83	0,76	1,64
BANFOANDES (BU)	5,7	6,41	5,6	-0,46	0,35
IND. DE VNZLA. (BC)	4,25	4,26	4,11	-4,26	-4,11
EXTERIOR (BU)	3,48	3,31	2,86	0,32	0,78
BANCARIBE (BU)	3,09	3,02	3,25	0,22	-0,02
NACIONAL CRÉD. (BU)	2,72	2,68	2,55	0,17	0,3

Fuente: SAIF

Cabe destacar que este grupo concentra el 72,20% de las Captaciones Totales del Sistema Financiero.

Los líderes en *Depósitos a Plazo Fijo* son: (MM de Bs.)

	Dic-08	Nov-08	Dic-07	Dic-2008/Nov-2008		Dic-2008/Dic-2007	
	Saldo	Saldo	Saldo	Var. Abs.	Var. %	Var. Abs.	Var. %
NACIONAL CRÉD. (BU)	2.929,07	2.868,41	1.972,17	60,66	2,11	956,89	48,52
BANCORO (BU)	1.911,40	2.548,33	1.387,69	-636,93	-24,99	523,71	37,74
BANFOANDES (BU)	1.764,52	2.027,82	620,80	-263,30	-12,98	1.143,73	184,24
CORP BANCA (BU)	1.637,10	1.207,32	639,37	429,77	35,6	997,72	156,05
BANESCO (BU)	1.596,17	1.992,21	1.818,95	-396,04	-19,88	-222,78	-12,25
VENEZUELA(BSCH) (BU)	1.441,49	1.681,05	230,93	-239,56	-14,25	1.210,56	524,22
EXTERIOR (BU)	1.346,02	1.072,66	816,91	273,36	25,48	529,11	64,77
CANARIAS DE VNZ (BU)	1.060,37	1.151,18	1.342,09	-90,81	-7,89	-281,72	-20,99
IND. DE VNZLA. (BC)	818,50	818,50	74,90	-	-	743,60	992,79
MERCANTIL (BU)	815,95	750,10	1.042,74	65,85	8,78	-226,79	-21,75

Fuente: SAIF

Los líderes en *Cuentas Corrientes* son: (MM de Bs.)

	Dic-08	Nov-08	Dic-07	Dic-2008/Nov-2008		Dic-2008/Dic-2007	
	Saldo	Saldo	Saldo	Var. Abs.	Var. %	Var. Abs.	Var. %
BANESCO (BU)	16.369,26	15.116,56	12.857,55	1.252,71	8,29	3.511,71	27,31
MERCANTIL (BU)	13.020,54	13.632,38	10.882,52	-611,84	-4,49	2.138,03	19,65
VENEZUELA(BSCH) (BU)	11.555,64	13.617,05	11.571,59	-2.061,41	-15,14	-15,95	-0,14
BBVA PROVINCIAL (BU)	11.173,83	11.655,51	9.199,58	-481,69	-4,13	1.974,25	21,46
BANFOANDES (BU)	7.596,23	8.146,57	5.068,25	-550,34	-6,76	2.527,99	49,88
OCC. DE DCTO. (BU)	6.771,94	6.533,42	4.181,52	238,52	3,65	2.590,42	61,95
IND. DE VNZLA. (BC)	6.250,37	6.250,37	5.028,59	-	-	1.221,78	24,2967
EXTERIOR (BU)	3.936,37	4.111,52	2.001,95	-175,15	-4,26	1.934,42	96,63
CORP BANCA (BU)	2.566,57	2.326,45	1.690,70	240,12	10,32	875,87	51,81
BANCARIBE (BU)	2.407,81	2.321,01	1.826,78	86,81	3,74	581,03	31,81

Fuente: SAIF

Los líderes en *Depósitos de Ahorro* son: (MM de Bs.)

	Dic-08	Nov-08	Dic-07	Dic-2008/Nov-2008		Dic-2008/Dic-2007	
	Saldo	Saldo	Saldo	Var. Abs.	Var. %	Var. Abs.	Var. %
MERCANTIL (BU)	8.575,99	8.271,75	6.089,34	304,24	3,68	2.486,66	40,84
BBVA PROVINCIAL (BU)	6.581,23	6.270,32	5.086,73	310,91	4,96	1.494,50	29,38
BANESCO (BU)	6.258,42	5.802,70	5.047,35	455,72	7,85	1.211,07	23,99
VENEZUELA(BSCH) (BU)	5.297,87	4.902,62	4.300,70	395,25	8,06	997,18	23,19
BANFOANDES (BU)	2.292,99	2.490,10	2.227,20	-197,11	-7,92	65,78	2,95
OCC. DE DCTO. (BU)	1.862,07	1.782,60	1.625,62	79,48	4,46	236,46	14,55
BFC-FONDO COMUN (BU)	1.645,64	1.531,07	1.109,75	114,57	7,48	535,90	48,29
FEDERAL (BC)	1.553,46	1.488,81	1.161,31	64,65	4,34	392,15	33,77
BANCARIBE (BU)	1.541,22	1.401,41	1.133,04	139,81	9,98	408,18	36,03
IND. DE VNZLA. (BC)	1.356,51	1.356,51	1.048,50	-	-	308,01	29,376

Fuente: SAIF

La *Cartera de Créditos* se ubicó en Bs. 131.246 millones, lo que representa un crecimiento en el mes de Bs. 2.510 millones (1,95%). En el año 2008 la Cartera creció Bs. 26.672 millones (25,51%), situación que contrasta con el cierre del año 2007 cuando la Cartera registró un aumento del 72,32%. Por su parte, la *Cartera Agrícola* tuvo un crecimiento en el mes de DICIEMBRE de Bs. 1.169 millones (6,81%), y un incremento de 6.659 (56,98%) en el 2008. Los *Microcréditos* disminuyeron en el mes en Bs. 5 millones (-0,10%) y en el año 2008 se incrementaron en Bs. 527 millones (12,87%).

Los líderes en *Cartera de Créditos* son: (MM de Bs.)

	Dic-08	Nov-08	Dic-07	Dic-2008/Nov-2008		Dic-2008/Dic-2007	
	Saldo	Saldo	Saldo	Var. Abs.	Var. %	Var. Abs.	Var. %
BANESCO (BU)	18.580,78	18.174,51	16.206,97	406,27	2,24	2.373,81	14,65
BBVA PROVINCIAL (BU)	15.325,34	14.804,57	12.985,56	520,76	3,52	2.339,78	18,02
MERCANTIL (BU)	15.121,74	15.075,46	12.212,67	46,28	0,31	2.909,07	23,82
VENEZUELA(BSCH) (BU)	14.623,00	14.769,55	12.836,55	-146,55	-0,99	1.786,45	13,92
OCC. DE DCTO. (BU)	7.955,09	7.145,77	5.130,32	809,32	11,33	2.824,77	55,06
EXTERIOR (BU)	5.364,72	5.250,03	3.893,19	114,69	2,18	1.471,53	37,8
CORP BANCA (BU)	4.883,08	4.556,86	2.999,20	326,22	7,16	1.883,88	62,81
BANCARIBE (BU)	4.232,14	4.110,19	3.706,44	121,94	2,97	525,69	14,18
FEDERAL (BC)	3.829,94	3.804,78	2.482,83	25,16	0,66	1.347,11	54,26
CANARIAS DE VNZ (BU)	3.817,41	3.558,54	2.307,03	258,87	7,27	1.510,38	65,47

Fuente: SAIF

La participación en el mercado a DICIEMBRE de 2008 en *Cartera de Crédito* de los 10 institutos que liderizan este rubro es la siguiente:

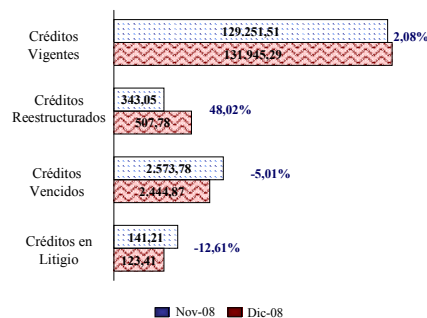
Participación de Mercado *Cartera de Crédito: (Porcentajes %)*

	Dic-08	Nov-08	Dic-07	Dic-08/Nov-08	Dic-08/Dic-07
	P.M.	P.M.	P.M.	Var. Abs.	Var. Abs.
BANESCO (BU)	14,27	14,12	15,48	0,15	-1,21
BBVA PROVINCIAL (BU)	11,77	11,5	12,4	0,27	-0,63
MERCANTIL (BU)	11,61	11,71	11,66	-0,1	-0,05
VENEZUELA(BSCH) (BU)	11,23	11,47	12,26	-0,24	-1,03
OCC. DE DCTO. (BU)	6,11	5,55	4,9	0,56	1,21
EXTERIOR (BU)	4,12	4,08	3,72	0,04	0,4
CORP BANCA (BU)	3,75	3,54	2,86	0,21	0,89
BANCARIBE (BU)	3,25	3,19	3,54	0,06	-0,29
FEDERAL (BC)	2,94	2,96	2,37	-0,01	0,57
CANARIAS DE VNZ (BU)	2,93	2,76	2,2	0,17	0,73

Fuente: SAIF

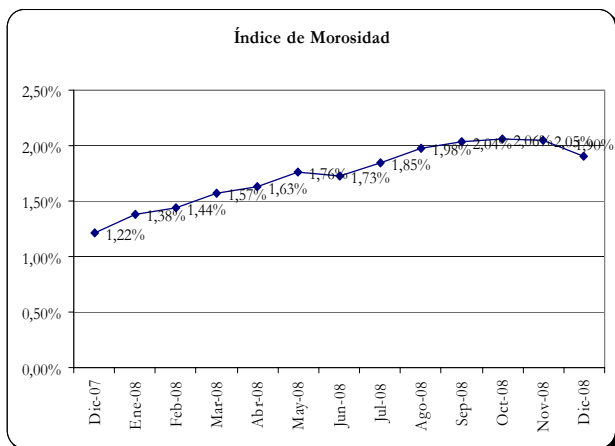
Este grupo, representa el 71,98% del mercado.

Al observar la composición de la *Cartera de Créditos*, los *créditos Inmovilizados* representan el 1,90% de la *Cartera de Créditos Bruta* (1,22% a DICIEMBRE 2007); mientras que la relación *Provisión para Cartera de Créditos / Cartera de Crédito Inmovilizada* a DICIEMBRE de 2008 fue de 146,99% (173,57% a DICIEMBRE de 2007). La tendencia decreciente de las provisiones sobre la Cartera de crédito persiste al cierre del año 2008.

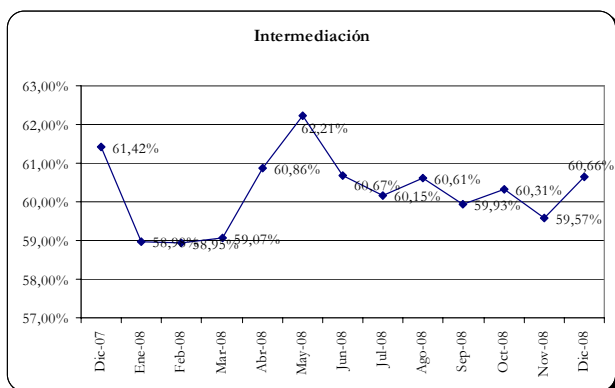


Por su parte, los *Rendimientos por Cobrar por Cartera de Créditos* sumaron Bs. 2.641 millones y la *Provisión para Cartera de Créditos* se ubicó en Bs. 3.775 millones al cierre de DICIEMBRE de 2008.

El *Índice de Intermediación Crediticia* (relación entre las captaciones del público y la cartera de crédito) se ubicó al cierre de DICIEMBRE de 2008 en 60,66% (61,42% en DICIEMBRE 2007).



Para el cierre del año 2008, los niveles de morosidad siguieron su tendencia creciente aunque con una leve desaceleración con respecto al mes de noviembre. Esto viene explicado por el aumento de los créditos reestructurados, indicando la orientación de la banca en general a dedicar mayores esfuerzos a los procesos de gestión de cobranzas y de seguimiento de sus operaciones crediticias, en pro de mejorar la calidad de su Cartera de crédito. Sin embargo, al considerar la evolución con respecto al cierre del Dic-07, se observa una desmejora considerable en este indicador.



Los niveles de intermediación de la banca venezolana no mostraron variaciones significativas en relación al cierre del año anterior, debido a que las instituciones financieras consideraron el negocio crediticio de mayor rentabilidad que la inversión en títulos valores, especialmente después de las normativas impuestas por el Ministerio de Finanzas y la SUDEBAN en relación a la desincorporación de las notas estructuradas.

Asimismo, las **Inversiones en Títulos Valores** se ubicaron en Bs. 60.605 millones con un decrecimiento en el mes de Bs. 1.170 millones (-1,89%). Durante el 2008 tuvieron un crecimiento de Bs. 12.675 millones (26,45%). Del total de inversiones en valores corresponden a **Colocaciones en el BCV** Bs. 30.564 millones.

De esta manera, la **Cartera de Créditos y las Inversiones en Títulos Valores** representa al cierre del mes el 47,52% y el 21,94%, respectivamente, del **Total Activo**. Las Inversiones en Títulos Valores (sin las Colocaciones en el BCV) representan el 10,88%. El **Total del Activo** alcanzó la cifra de Bs. 276.199 millones, con un crecimiento en el mes de Bs. 270 millones (0,10%). Durante el año 2008, el **Activo Total** del sistema financiero venezolano se incrementó en Bs. 60.435 millones (28,01%).

Los líderes en **Total del Activo** son: (MM de Bs.)

	Dic-08	Nov-08	Dic-07	Dic-2008/Nov-2008		Dic-2008/Dic-2007	
	Saldo	Saldo	Saldo	Var. Abs.	Var. %	Var. Abs.	Var. %
BANESCO (BU)	37.114,71	35.139,95	27.700,25	1.974,76	5,62	9.414,47	33,99
MERCANTIL (BU)	30.018,46	29.825,27	22.863,24	193,19	0,65	7.155,22	31,3
BBVA PROVINCIAL (BU)	28.358,70	27.640,04	20.844,61	718,66	2,6	7.514,09	36,05
VENEZUELA(BSCH) (BU)	25.006,08	26.894,57	22.374,96	-1.888,49	-7,02	2.631,12	11,76
OCC. DE DCTO. (BU)	17.773,44	17.053,36	12.578,55	720,07	4,22	5.194,89	41,3
BANFOANDES (BU)	13.923,60	15.130,90	10.589,48	-1.207,31	-7,98	3.334,12	31,49
IND. DE VNZLA. (BC)	11.308,21	11.308,21	8.636,65	-	-	2.671,56	30,933
FEDERAL (BC)	9.799,67	9.991,53	7.801,28	-191,87	-1,92	1.998,39	25,62
EXTERIOR (BU)	8.562,97	8.131,64	5.606,36	431,33	5,3	2.956,61	52,74
CORP BANCA (BU)	7.796,85	7.663,55	5.466,12	133,30	1,74	2.330,73	42,64

Fuente: SAIF

Al cierre de DICIEMBRE el **Total Pasivo** se ubicó en Bs. 251.712 millones, lo que representa un decrecimiento de Bs. 448 millones respecto al mes anterior (-0,18%). El **Patrimonio del Sistema** totalizó Bs. 25.203 millones, con un crecimiento en el mes de Bs. 3.946 millones (18,56%).

Los líderes en **Total del Patrimonio** son: (MM de Bs.)

	Dic-08	Nov-08	Dic-07	Dic-2008/Nov-2008		Dic-2008/Dic-2007	
	Saldo	Saldo	Saldo	Var. Abs.	Var. %	Var. Abs.	Var. %
VENEZUELA(BSCH) (BU)	3.162,95	1.991,34	1.916,58	1.171,61	58,84	1.246,37	65,03
BBVA PROVINCIAL (BU)	2.931,21	2.351,04	2.169,49	580,17	24,68	761,72	35,11
BANESCO (BU)	2.929,84	2.366,03	2.149,53	563,81	23,83	780,31	36,3
MERCANTIL (BU)	2.708,88	2.392,87	2.091,27	316,01	13,21	617,60	29,53
OCC. DE DCTO. (BU)	1.140,53	1.046,17	977,29	94,36	9,02	163,24	16,70
FEDERAL (BC)	993,00	940,29	765,38	52,71	5,61	227,61	29,74
BANFOANDES (BU)	858,55	815,23	649,49	43,32	5,31	209,06	32,19
BANCOEX (BC)	777,11	771,65	761,92	5,45	0,71	15,19	1,99
EXTERIOR (BU)	709,82	555,84	496,27	153,97	27,7	213,54	43,03
BANCARIBE (BU)	673,97	630,10	492,08	43,88	6,96	181,89	36,96

Fuente: SAIF

Las **Captaciones de Entidades Oficiales** se ubicaron en Bs. 32.506 millones al cierre de DICIEMBRE de 2008 con un decrecimiento en el mes de Bs. 2.853 millones (-8,07%), y en el año 2008 tuvo un crecimiento de Bs. 2.383 millones (7,91%).

Para el total del Sistema Financiero los **Activos de los Fideicomisos** se ubicaron al cierre del mes de DICIEMBRE de 2008 en Bs. 71.414 millones, lo que representa un decrecimiento en el mes de Bs. 16.640 millones (-18,90%), mientras que en el último año tuvo un crecimiento de Bs. 788 millones (1,12%).

Los líderes en Activos de los Fideicomisos son: (MM de Bs.)

	Dic-08	Nov-08	Dic-07	Dic-2008/Nov-2008		Dic-2008/Dic-2007	
	Saldo	Saldo	Saldo	Var. Abs.	Var. %	Var. Abs.	Var. %
TESORO (BU)	32.046,07	47.677,01	25.229,63	-15.630,93	-32,79	6.816,44	27,02
MERCANTIL (BU)	7.563,32	7.489,10	6.652,63	74,23	0,99	910,69	13,69
BANESCO (BU)	5.744,37	5.904,82	7.002,71	-160,46	-2,72	-1.258,35	-17,97
VENEZUELA(BSCH) (BU)	4.483,15	4.332,84	3.692,21	150,31	3,47	790,94	21,42
BBVA PROVINCIAL (BU)	4.122,38	4.153,39	3.573,38	-31,01	-0,75	549,00	15,36
BANFOANDES (BU)	3.660,20	4.007,54	3.942,05	-347,34	-8,67	-281,85	-7,15
IND. DE VNZLA. (BC)	3.190,90	3.190,90	7.809,41	-	-	-4.618,51	-59,14
OCC. DE DCTO. (BU)	1.707,66	1.796,65	1.684,32	-88,98	-4,95	23,34	1,39
VNZ. DE CREDITO (BU)	1.036,63	982,21	826,47	54,42	5,54	210,16	25,43
CARONI (BU)	1.015,43	1.079,94	1.110,03	-64,51	-5,97	-94,60	-8,52

Fuente: SAIF

El **Resultado Neto (Utilidad)** de JULIO - DICIEMBRE 2008 fue de Bs. 3.172 millones para el total del Sistema Financiero Venezolano. Al compararlo con el período JULIO - DICIEMBRE 2007 el crecimiento fue de Bs. 527 millones (19,92%).

Los líderes en **Resultado Neto** son: (MM de Bs.)

	Dic-08	Dic-07	Dic-06	Dic-2008/Dic-2007		Dic-2008/Dic-2006	
	Saldo	Saldo	Saldo	Var. Abs.	Var. %	Var. Abs.	Var. %
VENEZUELA(BSCH) (BU)	661,25	370,22	209,61	291,03	78,61	451,64	215,47
BBVA PROVINCIAL (BU)	586,07	468,26	192,70	117,81	25,16	393,37	204,14
BANESCO (BU)	425,16	394,27	273,92	30,89	7,84	151,24	55,21
MERCANTIL (BU)	384,71	310,88	250,41	73,83	23,75	134,30	53,63
EXTERIOR (BU)	165,29	98,30	71,17	66,99	68,14	94,12	132,24
CORP BANCA (BU)	142,48	74,12	63,56	68,36	92,22	78,91	124,15
VNZ. DE CREDITO (BU)	127,32	96,34	56,56	30,98	32,16	70,77	125,13
CITIBANK (BU)	116,42	55,36	54,61	61,06	110,3	61,81	113,18
OCC. DE DCTO. (BU)	95,76	67,67	74,26	28,09	41,51	21,50	28,95
FEDERAL (BC)	51,81	66,34	41,08	-14,53	-21,9	10,73	26,11

Fuente: SAIF

Los **Ingresos Financieros** del total del Sistema Financiero se ubicaron en Bs. 18.907 millones, de los cuales Bs. 14.432 millones corresponden a **Ingresos por Cartera de Crédito** y Bs. 3.652 millones a **Ingresos por Inversiones en Títulos Valores**.

Los **Gastos Financieros** se ubicaron en Bs. 10.326 millones, de los cuales Bs. 8.170 millones son **Gastos por Captaciones del Público**. El **Margen Financiero Bruto** se ubicó en Bs. 8.582 millones. Los **Gastos de Transformación** totalizaron Bs. 6.829 millones, correspondiendo a **Gastos Generales y Administrativos** Bs. 3.155 millones, Bs. 3.164 millones a **Gastos de Personal**, Bs. 374 millones a **Gastos por aporte a Fogade** y Bs. 137 millones a los **Aportes a Sudeban**. El **Margen Operativo Neto** fue de Bs. 3.445 millones, con **SRL** de Bs. 227 millones.

